



Городской округ Архангельской области «Северодвинск»

**ЗАМЕСТИТЕЛЬ ГЛАВЫ АДМИНИСТРАЦИИ СЕВЕРОДВИНСКА
ПО ГОРОДСКОМУ ХОЗЯЙСТВУ**

РАСПОРЯЖЕНИЕ

от *21.01.2021* № *76-рз*.....
г. Северодвинск Архангельской области

**Об установлении
публичного сервитута**

На основании ходатайства публичного акционерного общества «Межрегиональная распределительная сетевая компания Северо-Запада» вх. № 04-06-01/7339 от 08.12.2020, в соответствии с главой V.7 Земельного кодекса Российской Федерации, статьей 3.6 Федерального закона от 25.10.2001 № 137-ФЗ «О введении в действие Земельного кодекса Российской Федерации»:

1. Установить в пользу публичного акционерного общества «Межрегиональная распределительная сетевая компания Северо-Запада» (ОГРН: 1047855175785, ИНН: 7802312751) публичный сервитут общей площадью 373 кв. м с целью эксплуатации объекта электросетевого хозяйства (КЛ 0.4КВ ТП144 39033 6.8 ПЕРВОМ) в отношении частей земельных участков с кадастровыми номерами:

- 29:28:103091:22, местоположение установлено относительно ориентира, расположенного в границах участка. Ориентир жилое здание. Почтовый адрес ориентира: обл. Архангельская, г. Северодвинск, ш. Архангельское, дом 63;

- 29:28:103091:25, местоположение установлено относительно ориентира, расположенного в границах участка. Ориентир жилое здание. Почтовый адрес ориентира: обл. Архангельская, г. Северодвинск, ул. Первомайская, дом 62;

- 29:28:103091:5, местоположение установлено относительно ориентира, расположенного за пределами участка. Почтовый адрес ориентира: обл. Архангельская, г. Северодвинск, ул. Первомайская, в районе д. 68;

- 29:28:103091:12, местоположение установлено относительно ориентира, расположенного в границах участка. Почтовый адрес ориентира: установлено относительно ориентира, расположенного в границах участка.

Ориентир жилое здание. Почтовый адрес ориентира: обл. Архангельская, г. Северодвинск, ул. Первомайская, дом 68;

- 29:28:103091:11, местоположение установлено относительно ориентира, расположенного в границах участка. Почтовый адрес ориентира: установлено относительно ориентира, расположенного в границах участка. Ориентир жилое здание. Почтовый адрес ориентира: обл. Архангельская, г. Северодвинск, ул. Первомайская, дом 66;

- 29:28:103091:27, местоположение установлено относительно ориентира, расположенного в границах участка. Почтовый адрес ориентира: установлено относительно ориентира, расположенного в границах участка. Ориентир жилое здание. Почтовый адрес ориентира: обл. Архангельская, г. Северодвинск, ул. Первомайская, дом 64.

2. Утвердить границы публичного сервитута согласно прилагаемому графическому описанию местоположения границ публичного сервитута (номер регистрации – 31/2021).

3. Срок публичного сервитута установить на 49 лет.

4. В отношении частей земельных участков, указанных в пункте 1 распоряжения, установить свободный график проведения работ при осуществлении деятельности, для обеспечения которой устанавливается публичный сервитут.

5. Владелец публичного сервитута обязан привести земельный участок в состояние, пригодное для его использования в соответствии с разрешенным использованием, снести инженерное сооружение, для которого был установлен публичный сервитут, в срок не позднее чем три месяца после завершения его эксплуатации.

6. Владелец публичного сервитута вправе до окончания срока публичного сервитута обратиться с ходатайством об установлении публичного сервитута на новый срок.

7. Отделу по связям со средствами массовой информации Администрации Северодвинска в течение 5 рабочих дней со дня принятия решения об установлении публичного сервитута опубликовать (обнародовать) настоящее распоряжение (за исключением приложений к нему) в бюллетене нормативно-правовых актов муниципального образования «Северодвинск» «Вполне официально» и разместить на официальном интернет-сайте Администрации Северодвинска.

8. Публичный сервитут считается установленным со дня внесения сведений о нем в Единый государственный реестр недвижимости.

Заместитель Главы Администрации
Северодвинска по городскому хозяйству

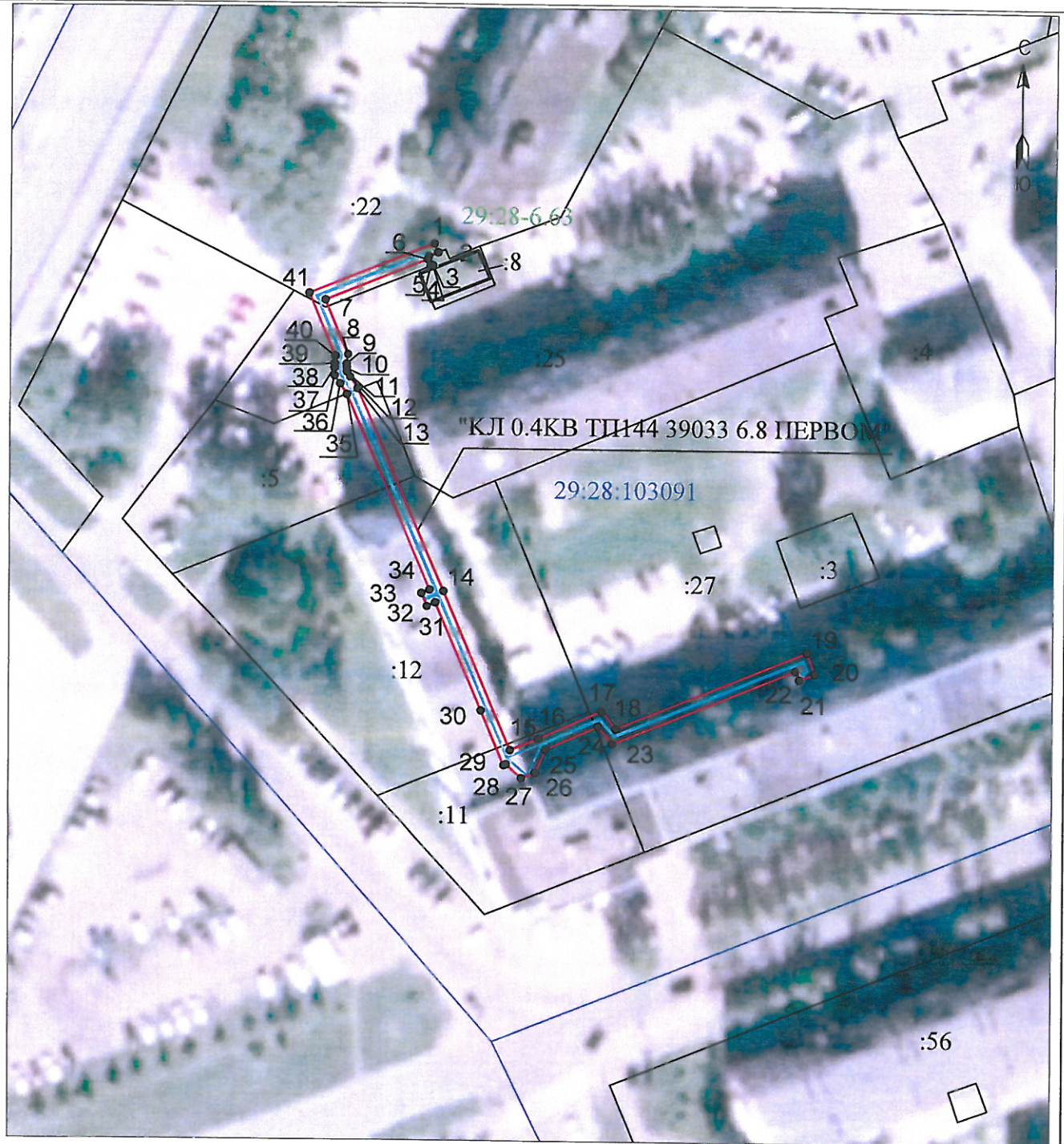


О.К. Ковальчук

Графическое описание местоположения границ публичного сервитута для эксплуатации
 объекта электросетевого хозяйства: «КЛ 0.4КВ ТП144 39033 6.8 ПЕРВОМ»
 на части земельных участков с кадастровыми номерами 29:28:103091:22, 29:28:103091:25, 29:28:103091:5,
 29:28:103091:12, 29:28:103091:11, 29:28:103091:27 на кадастровом плане территории кадастрового квартала 29:28:103091

Приложение
 к распоряжению заместителя Главы администрации
 Северодвинска по городскому хозяйству
 от 21.01.2021 № 76-пз

Местоположение объекта: Архангельская область, городской округ Архангельской области "Северодвинск", город Северодвинск



Условные обозначения:

- 1 • - проектные границы публичного сервитута «КЛ 0.4КВ ТП144 39033 6.8 ПЕРВОМ»;
- 29:28:103091 - обозначение и номера поворотных точек границ публичного сервитута;
- :6 - обозначение кадастрового квартала;
- :6 - обозначение земельного участка, сведения о котором содержатся в ЕГРН;
- 29:28-6.6 - обозначение и номера территориальных зон, зон с особыми условиями использования территории;
- - кабельная линия электропередач «КЛ 0.4КВ ТП144 39033 6.8 ПЕРВОМ»;

Масштаб 1:1000

Каталог координат представлен в приложении №1

Подпись	Дата	Лист 1
Кадастровый инженер	15.10.2020г.	Листов 2
Лысенко Е.Э.		

номер регистрации 31/2021

