



Городской округ Архангельской области «Северодвинск»

**ЗАМЕСТИТЕЛЬ ГЛАВЫ АДМИНИСТРАЦИИ СЕВЕРОДВИНСКА  
ПО ГОРОДСКОМУ ХОЗЯЙСТВУ**

**РАСПОРЯЖЕНИЕ**

от *21.01.2021* № *85-рз*.....  
г. Северодвинск Архангельской области

**Об установлении  
публичного сервитута**

На основании ходатайства публичного акционерного общества «Межрегиональная распределительная сетевая компания Северо-Запада» вх. № 04-06-01/7395 от 09.12.2020, в соответствии с главой V.7 Земельного кодекса Российской Федерации, статьей 3.6 Федерального закона от 25.10.2001 № 137-ФЗ «О введении в действие Земельного кодекса Российской Федерации»:

1. Установить в пользу публичного акционерного общества «Межрегиональная распределительная сетевая компания Северо-Запада» (ОГРН: 1047855175785, ИНН: 7802312751) публичный сервитут общей площадью 167 кв. м с целью эксплуатации объекта электросетевого хозяйства (КЛ,ТП-1,ДО,Д.7К) в отношении частей земельных участков с кадастровыми номерами:

- 29:28:104155:55, обл. Архангельская, г. Северодвинск, ул. Юбилейная, дом 7;

- 29:28:104155:80, местоположение установлено относительно ориентира, расположенного за пределами границ земельного участка. Почтовый адрес ориентира: установлено относительно ориентира – здания жилого, расположенного за пределами границ земельного участка по адресу: Архангельская обл., г. Северодвинск, ул. Юбилейная, дом 9. Участок находится примерно в 75 м по направлению на север от ориентира.

2. Утвердить границы публичного сервитута согласно прилагаемому графическому описанию местоположения границ публичного сервитута (номер регистрации – 44/2021).

3. Срок публичного сервитута установить на 49 лет.

4. В отношении частей земельных участков, указанных в пункте 1 распоряжения, установить свободный график проведения работ при осуществлении деятельности, для обеспечения которой устанавливается

публичный сервитут.

5. Владелец публичного сервитута обязан привести земельный участок в состояние, пригодное для его использования в соответствии с разрешенным использованием, снести инженерное сооружение, для которого был установлен публичный сервитут, в срок не позднее чем три месяца после завершения его эксплуатации.

6. Владелец публичного сервитута вправе до окончания срока публичного сервитута обратиться с ходатайством об установлении публичного сервитута на новый срок.

7. Отделу по связям со средствами массовой информации Администрации Северодвинска в течение 5 рабочих дней со дня принятия решения об установлении публичного сервитута опубликовать (обнародовать) настоящее распоряжение (за исключением приложений к нему) в бюллетене нормативно-правовых актов муниципального образования «Северодвинск» «Вполне официально» и разместить на официальном интернет-сайте Администрации Северодвинска.

8. Публичный сервитут считается установленным со дня внесения сведений о нем в Единый государственный реестр недвижимости.

Заместитель Главы Администрации  
Северодвинска по городскому хозяйству

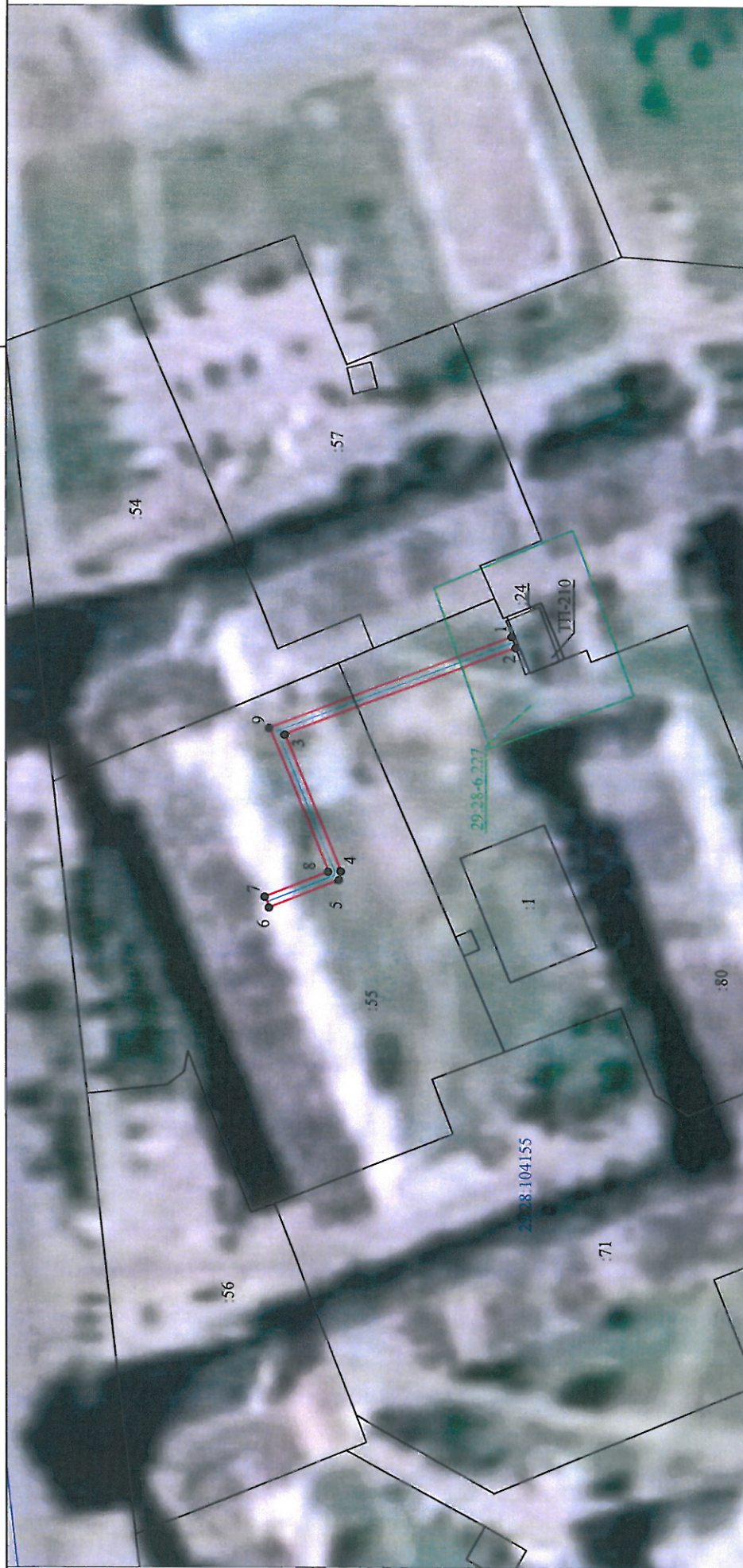


О.К. Ковальчук

Графическое описание местоположения границ публичного сервитута для эксплуатации объекта электросетевого хозяйства: «КЛ, ПП-1, ДО, Д.7К» на части земельных участков с кадастровыми номерами 29:28:104155:55, 29:28:104155:80, на кадастровом плане территории кадастровых кварталов 29:28:104155

Приложение  
к распоряжению заместителя Главы администрации  
Северодвинска по городскому хозяйству  
от 21.10.2020 № 85-79

Местоположение объекта: Архангельская область, городской округ Архангельский области "Северодвинск", город Северодвинск



Масштаб 1:1000

Условные обозначения:

- границы публичного сервитута «КЛ, ПП-1, ДО, Д.7К»;
- обозначение и номера поворотных точек границ публичного сервитута;
- обозначение кадастрового квартала;
- обозначение земельного участка, сведения о котором содержатся в ЕГРН;
- обозначение и номера территориальных зон, зон с особыми условиями использования территории;
- кабельная линия электропередач «КЛ, ПП-1, ДО, Д.7К»;

1 •  
29:28:104155

55

29:28-6.227

Каталог координат представлен  
в приложении №1

|                     |            |          |
|---------------------|------------|----------|
| Подпись             | Дата       | Лист 1   |
| Кадастровый инженер | 21.10.2020 | Листов 2 |
| Лысенко Е.Э.        |            |          |

номер реисформации 44/2021

**Каталог координат границ публичного сервитута для эксплуатации  
объекта электросетевого хозяйства: «КЛ,ТП-1,ДО,Д.7К»**

| <b>Площадь публичного сервитута: 167 кв.м.</b>  |               |              |
|---|---------------|--------------|
| <b>Метод определения координат: Метод спутниковых геодезических измерений (определений)</b>           |               |              |
| <b>Система координат: МСК - 29, зона 2</b>  |               |              |
| <b>Средняя квадратичная погрешность определения координат характерных точек контура (Mt) = 0,10 м</b> |               |              |
| Обозначение характерных точек границ  | Координаты, м |              |
|   | X             | Y            |
| 1   | 2             | 3            |
| 1   | 650 612,02    | 2 486 027,82 |
| 2   | 650 611,35    | 2 486 025,93 |
| 3   | 650 651,56    | 2 486 010,73 |
| 4   | 650 641,82    | 2 485 987,00 |
| 5   | 650 642,11    | 2 485 985,53 |
| 6   | 650 654,28    | 2 485 980,74 |
| 7   | 650 655,03    | 2 485 982,59 |
| 8   | 650 643,97    | 2 485 986,95 |
| 9   | 650 654,19    | 2 486 011,88 |
| 1   | 650 612,02    | 2 486 027,82 |

|                     |              |                    |
|---------------------|--------------|--------------------|
|                     |              | Лист: 2            |
| Кадастровый инженер | Лысенко Е.Э. | Кол-во листов: 2   |
|                     |              | Дата: 21.10.2020г. |

