



Городской округ Архангельской области «Северодвинск»

**ЗАМЕСТИТЕЛЬ ГЛАВЫ АДМИНИСТРАЦИИ СЕВЕРОДВИНСКА
ПО ГОРОДСКОМУ ХОЗЯЙСТВУ**

РАСПОРЯЖЕНИЕ

от *21.01.2021* № *89-РЗ*.....
г. Северодвинск Архангельской области

**Об установлении
публичного сервитута**

На основании ходатайства публичного акционерного общества «Межрегиональная распределительная сетевая компания Северо-Запада», вх. № 04-06-01/7403 от 09.12.2020, в соответствии с главой V.7 Земельного кодекса Российской Федерации, статьей 3.6 Федерального закона от 25.10.2001 № 137-ФЗ «О введении в действие Земельного кодекса Российской Федерации»:

1. Установить в пользу публичного акционерного общества «Межрегиональная распределительная сетевая компания Северо-Запада» (ОГРН: 1047855175785, ИНН: 7802312751) публичный сервитут общей площадью 71 кв. м с целью эксплуатации объекта электросетевого хозяйства (КЛ 0.4КВ ПЕРВОМАЙСК 20.18 ТП145) в отношении земель кадастрового квартала 29:28:103091 и части земельного участка с кадастровым номером 29:28:103091:23, местоположение установлено относительно ориентира, расположенного в границах участка. Почтовый адрес ориентира: установлено относительно ориентира, расположенного в границах участка. Ориентир жилое здание. Почтовый адрес ориентира: обл. Архангельская, г. Северодвинск, ул. Портовая, дом 15.

2. Утвердить границы публичного сервитута согласно прилагаемому графическому описанию местоположения границ публичного сервитута (номер регистрации – 42/2021).

3. Срок публичного сервитута установить на 49 лет.

4. В отношении земель и части земельного участка, указанных в пункте 1 распоряжения, установить свободный график проведения работ при осуществлении деятельности, для обеспечения которой устанавливается публичный сервитут.

5. Владелец публичного сервитута обязан привести земельный участок в состояние, пригодное для его использования в соответствии

с разрешенным использованием, снести инженерное сооружение, для которого был установлен публичный сервитут, в срок не позднее чем три месяца после завершения его эксплуатации.

6. Владелец публичного сервитута вправе до окончания срока публичного сервитута обратиться с ходатайством об установлении публичного сервитута на новый срок.

7. Отделу по связям со средствами массовой информации Администрации Северодвинска в течение 5 рабочих дней со дня принятия решения об установлении публичного сервитута опубликовать (обнародовать) настоящее распоряжение (за исключением приложений к нему) в бюллетене нормативно-правовых актов муниципального образования «Северодвинск» «Вполне официально» и разместить на официальном интернет-сайте Администрации Северодвинска.

8. Публичный сервитут считается установленным со дня внесения сведений о нем в Единый государственный реестр недвижимости.

Заместитель Главы Администрации
Северодвинска по городскому хозяйству

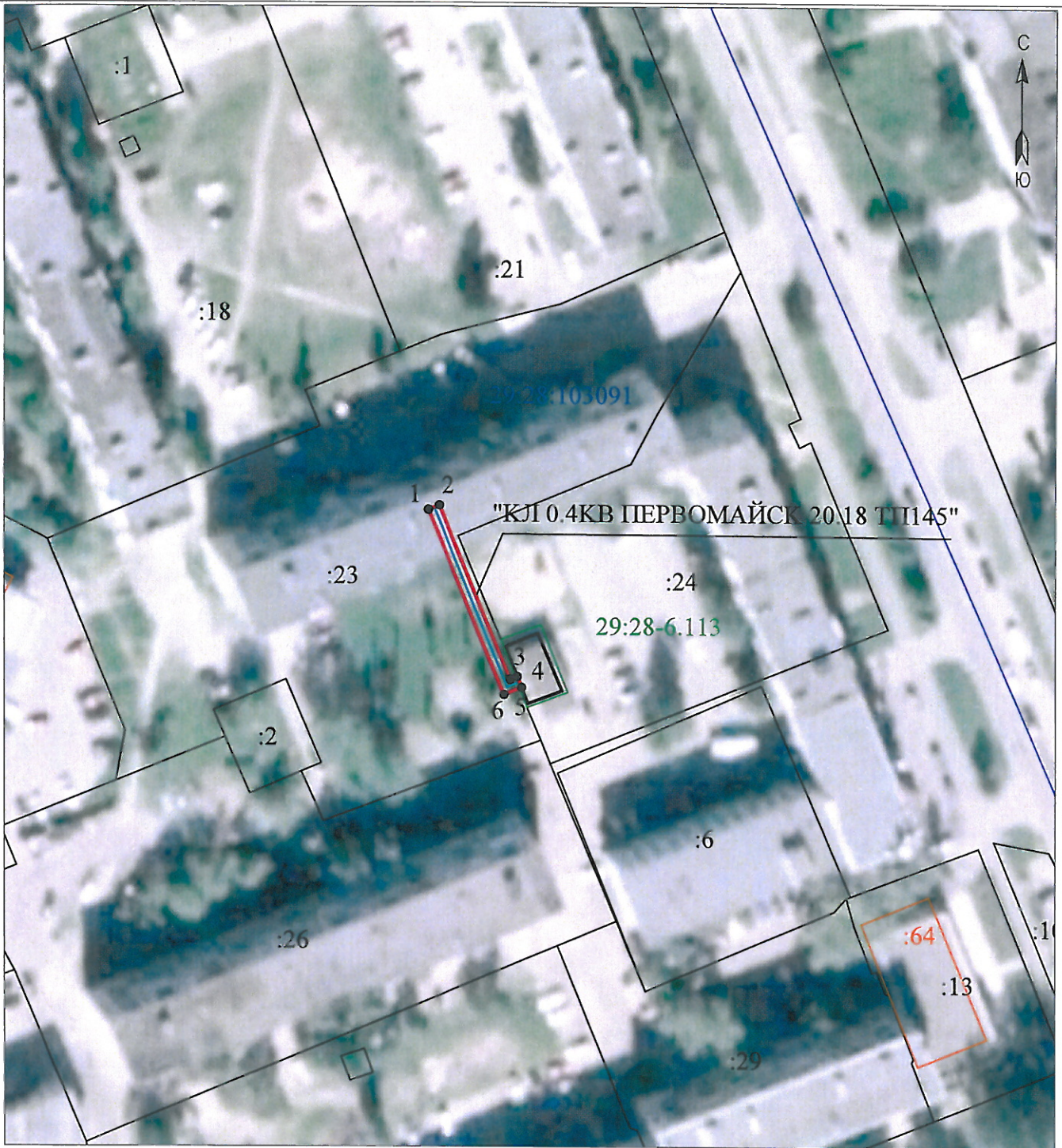


О.К. Ковальчук

Графическое описание местоположения границ публичного сервитута для эксплуатации объекта электросетевого хозяйства: «КЛ 0.4КВ ПЕРВОМАЙСК 20.18 ТП145» на части земельных участков с кадастровыми номерами 29:28:103091:23 и на землях кадастрового квартала 29:28:103091 на кадастровом плане территории кадастрового квартала 29:28:103091

Приложение к распоряжению заместителя Главы администрации Северодвинска по городскому хозяйству от 20.10.2020 № 89-13

Местоположение объекта: Архангельская область, городской округ Архангельской области "Северодвинск", город Северодвинск



Условные обозначения:

Масштаб 1:1000

Каталог координат представлен в приложении №1

- 1 • - проектные границы публичного сервитута «КЛ 0.4КВ ПЕРВОМАЙСК 20.18 ТП145»;
- 29:28:103094 - обозначение и номера поворотных точек границ публичного сервитута;
- :6 - обозначение кадастрового квартала;
- 29:28-6.6 - обозначение земельного участка, сведения о котором содержатся в ЕГРН;
- обозначение и номера территориальных зон, зон с особыми условиями использования территории;
- кабельная линия электропередач «КЛ 0.4КВ ПЕРВОМАЙСК 20.18 ТП145»;
- :25 - границы и кадастровый номер объектов капитального строительства, сведения о котором содержатся в ЕГРН;

Подпись	Дата	Лист 1
Кадастровый инженер	15.10.2020г.	Листов 2
Лысенко Е.Э.		

номер рисунка 42/102-1

Приложение №1		
Каталог координат публичного сервитута для эксплуатации объекта электросетевого хозяйства: "КЛ 0.4КВ ПЕРВОМАЙСК 20.18 ТП145"		
Площадь публичного сервитута: 71 кв.м.		
Метод определения координат	Метод спутниковых геодезических измерений (определений)	
Средняя квадратичная погрешность определения координат характерных точек контура (Mt) = 0,10 м		
Определение характерных точек границ	Координаты, м (система координат МСК - 29, зона 2)	
	X	Y
1	652944,93	2484219,91
2	652945,69	2484221,76
3	652915,99	2484234,02
4	652916,49	2484235,25
5	652914,63	2484235,98
6	652913,38	2484232,93
1	652944,93	2484219,91

Кадастровый инженер



Б. Э. Лысенко