



Городской округ Архангельской области «Северодвинск»

**ЗАМЕСТИТЕЛЬ ГЛАВЫ АДМИНИСТРАЦИИ СЕВЕРОДВИНСКА
ПО ГОРОДСКОМУ ХОЗЯЙСТВУ**

РАСПОРЯЖЕНИЕ

от *11.01.2021* № *91-рз*.....
г. Северодвинск Архангельской области

**Об установлении
публичного сервитута**

На основании ходатайства публичного акционерного общества «Межрегиональная распределительная сетевая компания Северо-Запада», вх. № 04-06-01/7389 от 09.12.2020, в соответствии с главой V.7 Земельного кодекса Российской Федерации, статьей 3.6 Федерального закона от 25.10.2001 № 137-ФЗ «О введении в действие Земельного кодекса Российской Федерации»:

1. Установить в пользу публичного акционерного общества «Межрегиональная распределительная сетевая компания Северо-Запада» (ОГРН: 1047855175785, ИНН: 7802312751) публичный сервитут общей площадью 168 кв. м с целью эксплуатации объекта электросетевого хозяйства (КЛ ЗД ТОРГТЕХНИКИ ТП165) в отношении земель кадастрового квартала 29:28:107059 и частей земельных участков с кадастровыми номерами:

- 29:28:107159:30, местоположение установлено относительно ориентира, расположенного в границах участка. Почтовый адрес ориентира: установлено относительно ориентира, расположенного за пределами участка. Ориентир жилое здание. Участок находится примерно в 14 м от ориентира по направлению на юго-восток. Почтовый адрес ориентира: обл. Архангельская, г. Северодвинск, ул. Торцева, дом 1;

- 29:28:107059:1499, Архангельская область, г. Северодвинск, ул. Торцева, д. 1;

- 29:28:107059:48, установлено относительно ориентира, расположенного в границах участка. Ориентир – здание. Почтовый адрес ориентира: обл. Архангельская, г. Северодвинск, ул. Торцева, дом 1А;

- 29:28:107059:16, установлено относительно ориентира – здания нежилого, расположенного в границах земельного участка по адресу: Архангельская обл., г. Северодвинск, ул. Торцева, 1В.

2. Утвердить границы публичного сервитута согласно прилагаемому графическому описанию местоположения границ публичного сервитута (номер регистрации – 16/2021).

3. Срок публичного сервитута установить на 49 лет.

4. В отношении земель и частей земельных участков, указанных в пункте 1 распоряжения, установить свободный график проведения работ при осуществлении деятельности, для обеспечения которой устанавливается публичный сервитут.

5. Владелец публичного сервитута обязан привести земельный участок в состояние, пригодное для его использования в соответствии с разрешенным использованием, снести инженерное сооружение, для которого был установлен публичный сервитут, в срок не позднее чем три месяца после завершения его эксплуатации.

6. Владелец публичного сервитута вправе до окончания срока публичного сервитута обратиться с ходатайством об установлении публичного сервитута на новый срок.

7. Отделу по связям со средствами массовой информации Администрации Северодвинска в течение 5 рабочих дней со дня принятия решения об установлении публичного сервитута опубликовать (обнародовать) настоящее распоряжение (за исключением приложений к нему) в бюллетене нормативно-правовых актов муниципального образования «Северодвинск» «Вполне официально» и разместить на официальном интернет-сайте Администрации Северодвинска.

8. Публичный сервитут считается установленным со дня внесения сведений о нем в Единый государственный реестр недвижимости.

Заместитель Главы Администрации
Северодвинска по городскому хозяйству

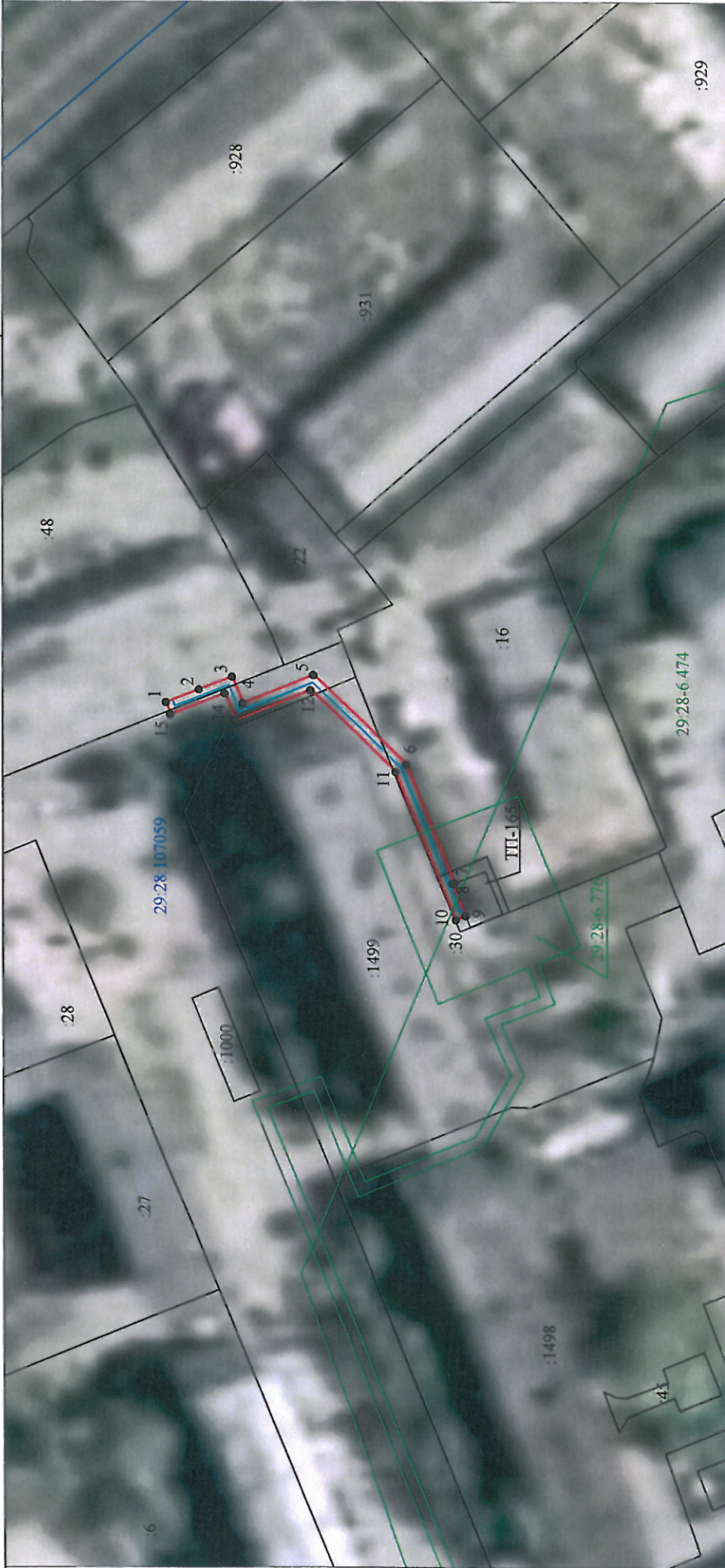


О.К. Ковальчук

Графическое описание местоположения границ публичного сервитута для эксплуатации объекта электросетевого хозяйства: «КЛ ЗД ТОРГТЕХНИКИ ТП165» на части земельных участков с кадастровыми номерами 29:28:107059:30, 29:28:107059:1499, 29:28:107059:48, 29:28:107059:16 и на землях кадастрового квартала 29:28:107059 на кадастровом плане территории кадастрового квартала 29:28:107059

Приложение
к распоряжению заместителя Главы администрации
Северодвинска по городскому хозяйству
от 16.10.2020 № 91-РЗ

Местоположение объекта: Архангельская область, городской округ Архангельской области "Северодвинск", город Северодвинск




Масштаб 1:1000

Условные обозначения:

- проектные границы публичного сервитута «КЛ ЗД ТОРГТЕХНИКИ ТП165»;
- обозначение и номера поворотных точек границ публичного сервитута;
- обозначение кадастрового квартала;
- обозначение земельного участка, сведения о котором содержатся в ЕГРН;
- обозначение и номера территориальных зон, зон с особыми условиями использования территории;
- кабельная линия электропередач «КЛ ЗД ТОРГТЕХНИКИ ТП165»;

м.п. и подпись 16/10/2021

Каталог координат представлен
в приложении №1

Подпись	Дата	Лист 1
Кадастровый инженер	21.10.2020г.	Листов 2
Лысенко Е.Э.		

Каталог координат границ публичного сервитута для эксплуатации
объекта электросетевого хозяйства: «КЛ ЗД ТОРГТЕХНИКИ ТП165»

Площадь публичного сервитута: 168 кв.м.		
Метод определения координат: Метод спутниковых геодезических измерений (определений)		
Система координат: МСК - 29, зона 2		
Средняя квадратичная погрешность определения координат характерных точек контура (Mt) = 0,10 м		
Обозначение характерных точек границ	Координаты, м	
	X	Y
1	2	3
1	653782,94	2487364,55
2	653777,50	2487366,70
3	653771,92	2487368,88
4	653770,09	2487364,37
5	653758,19	2487369,18
6	653742,26	2487354,04
7	653734,11	2487333,89
8	653734,45	2487333,75
9	653732,26	2487328,33
10	653733,96	2487327,64
11	653744,12	2487352,78
12	653758,68	2487366,61
13	653771,30	2487361,51
14	653773,14	2487366,04
15	653782,22	2487362,49
1	653782,94	2487364,55

Кадастровый инженер:		Лист: 2
		Лысенко Е.Э.
		Кол-во листов: 2
		Дата: 21.10.2020г.