



Городской округ Архангельской области «Северодвинск»

**ЗАМЕСТИТЕЛЬ ГЛАВЫ АДМИНИСТРАЦИИ СЕВЕРОДВИНСКА
ПО ГОРОДСКОМУ ХОЗЯЙСТВУ**

РАСПОРЯЖЕНИЕ

от *М.А. Додд* № *96-13*
г. Северодвинск Архангельской области

**Об установлении
публичного сервитута**

На основании ходатайства публичного акционерного общества «Межрегиональная распределительная сетевая компания Северо-Запада», вх. № 04-06-01/7342 от 08.12.2020, в соответствии с главой V.7 Земельного кодекса Российской Федерации, статьей 3.6 Федерального закона от 25.10.2001 № 137-ФЗ «О введении в действие Земельного кодекса Российской Федерации»:

1. Установить в пользу публичного акционерного общества «Межрегиональная распределительная сетевая компания Северо-Запада» (ОГРН: 1047855175785, ИНН: 7802312751) публичный сервитут общей площадью 304 кв. м с целью эксплуатации объекта электросетевого хозяйства (КЛ 0.4КВ ПЕРВОМ 22.16 ПЕРВОМ) в отношении земель кадастрового квартала 29:28:103091 и частей земельных участков с кадастровыми номерами:

- 29:28:103091:4, обл. Архангельская, г. Северодвинск, ул. Первомайская, дом 60;

- 29:28:103091:26, местоположение установлено относительно ориентира, расположенного в границах участка. Ориентир жилое здание. Почтовый адрес ориентира: обл. Архангельская, г. Северодвинск, ул. Первомайская, дом 56;

- 29:28:103091:6, местоположение установлено относительно ориентира, расположенного в границах участка. Почтовый адрес ориентира: обл. Архангельская, г. Северодвинск, ул. Первомайская, дом 54.

2. Утвердить границы публичного сервитута согласно прилагаемому графическому описанию местоположения границ публичного сервитута (номер регистрации – 27/2021).

3. Срок публичного сервитута установить на 49 лет.

4. В отношении земель и частей земельных участков, указанных

в пункте 1 распоряжения, установить свободный график проведения работ при осуществлении деятельности, для обеспечения которой устанавливается публичный сервитут.

5. Владелец публичного сервитута обязан привести земельный участок в состояние, пригодное для его использования в соответствии с разрешенным использованием, снести инженерное сооружение, для которого был установлен публичный сервитут, в срок не позднее чем три месяца после завершения его эксплуатации.

6. Владелец публичного сервитута вправе до окончания срока публичного сервитута обратиться с ходатайством об установлении публичного сервитута на новый срок.

7. Отделу по связям со средствами массовой информации Администрации Северодвинска в течение 5 рабочих дней со дня принятия решения об установлении публичного сервитута опубликовать (обнародовать) настоящее распоряжение (за исключением приложений к нему) в бюллетене нормативно-правовых актов муниципального образования «Северодвинск» «Вполне официально» и разместить на официальном интернет-сайте Администрации Северодвинска.

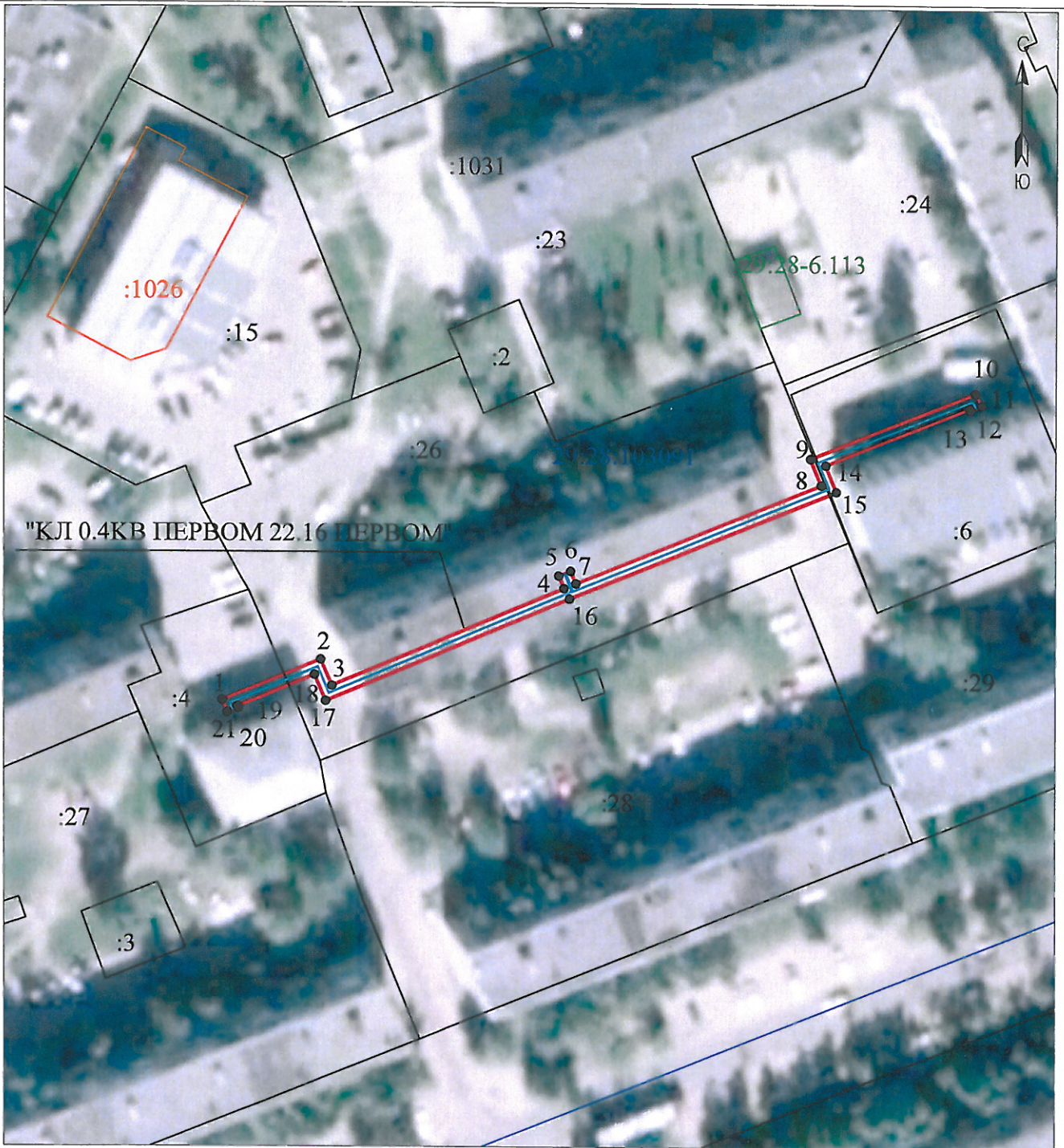
8. Публичный сервитут считается установленным со дня внесения сведений о нем в Единый государственный реестр недвижимости.

Заместитель Главы Администрации
Северодвинска по городскому хозяйству



О.К. Ковальчук

Местоположение объекта: Архангельская область, городской округ Архангельской области "Северодвинск", город Северодвинск



Масштаб 1:1000

Каталог координат представлен в приложении №1

Условные обозначения:

- - проектные границы публичного сервитута «КЛ 0.4КВ ПЕРВОМ 22.16 ПЕРВОМ»;
- 1 • - обозначение и номера поворотных точек границ публичного сервитута;
- 29:28:103094 - обозначение кадастрового квартала;
- :6 - обозначение земельного участка, сведения о котором содержатся в ЕГРН;
- 29:28-6.6 - обозначение и номера территориальных зон, зон с особыми условиями использования территории;
- (blue) - кабельная линия электропередач «КЛ 0.4КВ ПЕРВОМ 22.16 ПЕРВОМ»;
- :25 - границы и кадастровый номер объектов капитального строительства, сведения о котором содержатся в ЕГРН;

Подпись	Дата	Лист 1
Кадастровый инженер	15.10.2020г.	Листов 2
Лысенко Е.Э.		

Исполнитель: Лысенко Е.Э. 17/10/2020

Приложение №1		
Каталог координат публичного сервитута для эксплуатации объекта электросетевого хозяйства: "КЛ 0.4КВ ПЕРВОМ 22.16 ПЕРВОМ"		
Площадь публичного сервитут: 304 кв.м.		
Метод определения координат	Метод спутниковых геодезических измерений (определений)	
Средняя квадратичная погрешность определения координат характерных точек контура (Mt) = 0,10 м		
Определение характерных точек границ	Координаты, м (система координат МСК - 29, зона 2)	
	X	Y
1	652847,35	2484145,24
2	652854,32	2484161,91
3	652849,85	2484163,8
4	652866,58	2484203,38
5	652868,72	2484202,51
6	652869,54	2484204,52
7	652867,39	2484205,4
8	652884,44	2484247,29
9	652888,95	2484245,45
10	652900,36	2484273,48
11	652898,32	2484274,56
12	652897,56	2484272,7
13	652897,83	2484272,56
14	652887,85	2484248,05
15	652883,34	2484249,89
16	652864,78	2484204,3
17	652847,23	2484162,74
18	652851,7	2484160,85
19	652846,27	2484147,86
20	652846	2484147,98
21	652845,22	2484146,13
1	652847,35	2484145,24

Кадастровый инженер



Б. Э. Лысенко