



Городской округ Архангельской области «Северодвинск»

**ЗАМЕСТИТЕЛЬ ГЛАВЫ АДМИНИСТРАЦИИ СЕВЕРОДВИНСКА
ПО ГОРОДСКОМУ ХОЗЯЙСТВУ**

РАСПОРЯЖЕНИЕ

от *11.01.2021* № *98-рз*
г. Северодвинск Архангельской области

**Об установлении
публичного сервитута**

На основании ходатайства публичного акционерного общества «Межрегиональная распределительная сетевая компания Северо-Запада», вх. № 04-06-01/7356 от 09.12.2020, в соответствии с главой V.7 Земельного кодекса Российской Федерации, статьей 3.6 Федерального закона от 25.10.2001 № 137-ФЗ «О введении в действие Земельного кодекса Российской Федерации»:

1. Установить в пользу публичного акционерного общества «Межрегиональная распределительная сетевая компания Северо-Запада» (ОГРН: 1047855175785, ИНН: 7802312751) публичный сервитут общей площадью 406 кв. м с целью эксплуатации объекта электросетевого хозяйства (КЛ ТП 53 ДС ЯСЛИ) в отношении частей земельных участков с кадастровыми номерами:

- 29:28:101069:18, обл. Архангельская, г. Северодвинск, ул. Карла Маркса, дом 6А;

- 29:28:101069:4, местоположение установлено относительно ориентира, расположенного в границах участка. Почтовый адрес ориентира: установлено относительно ориентира, расположенного в границах участка. Ориентир здание. Почтовый адрес ориентира: обл. Архангельская, г. Северодвинск, ул. Гагарина, дом 12а;

- 29:28:101069:26, местоположение установлено относительно ориентира, расположенного в границах участка. Почтовый адрес ориентира: обл. Архангельская, г. Северодвинск, ул. Карла Маркса, дом 4.

2. Утвердить границы публичного сервитута согласно прилагаемому графическому описанию местоположения границ публичного сервитута (номер регистрации – 3/2021).

3. Срок публичного сервитута установить на 49 лет.

4. В отношении частей земельных участков, указанных в пункте 1

распоряжения, установить свободный график проведения работ при осуществлении деятельности, для обеспечения которой устанавливается публичный сервитут.

5. Владелец публичного сервитута обязан привести земельный участок в состояние, пригодное для его использования в соответствии с разрешенным использованием, снести инженерное сооружение, для которого был установлен публичный сервитут, в срок не позднее чем три месяца после завершения его эксплуатации.

6. Владелец публичного сервитута вправе до окончания срока публичного сервитута обратиться с ходатайством об установлении публичного сервитута на новый срок.

7. Отделу по связям со средствами массовой информации Администрации Северодвинска в течение 5 рабочих дней со дня принятия решения об установлении публичного сервитута опубликовать (обнародовать) настоящее распоряжение (за исключением приложений к нему) в бюллетене нормативно-правовых актов муниципального образования «Северодвинск» «Вполне официально» и разместить на официальном интернет-сайте Администрации Северодвинска.

8. Публичный сервитут считается установленным со дня внесения сведений о нем в Единый государственный реестр недвижимости.

Заместитель Главы Администрации
Северодвинска по городскому хозяйству

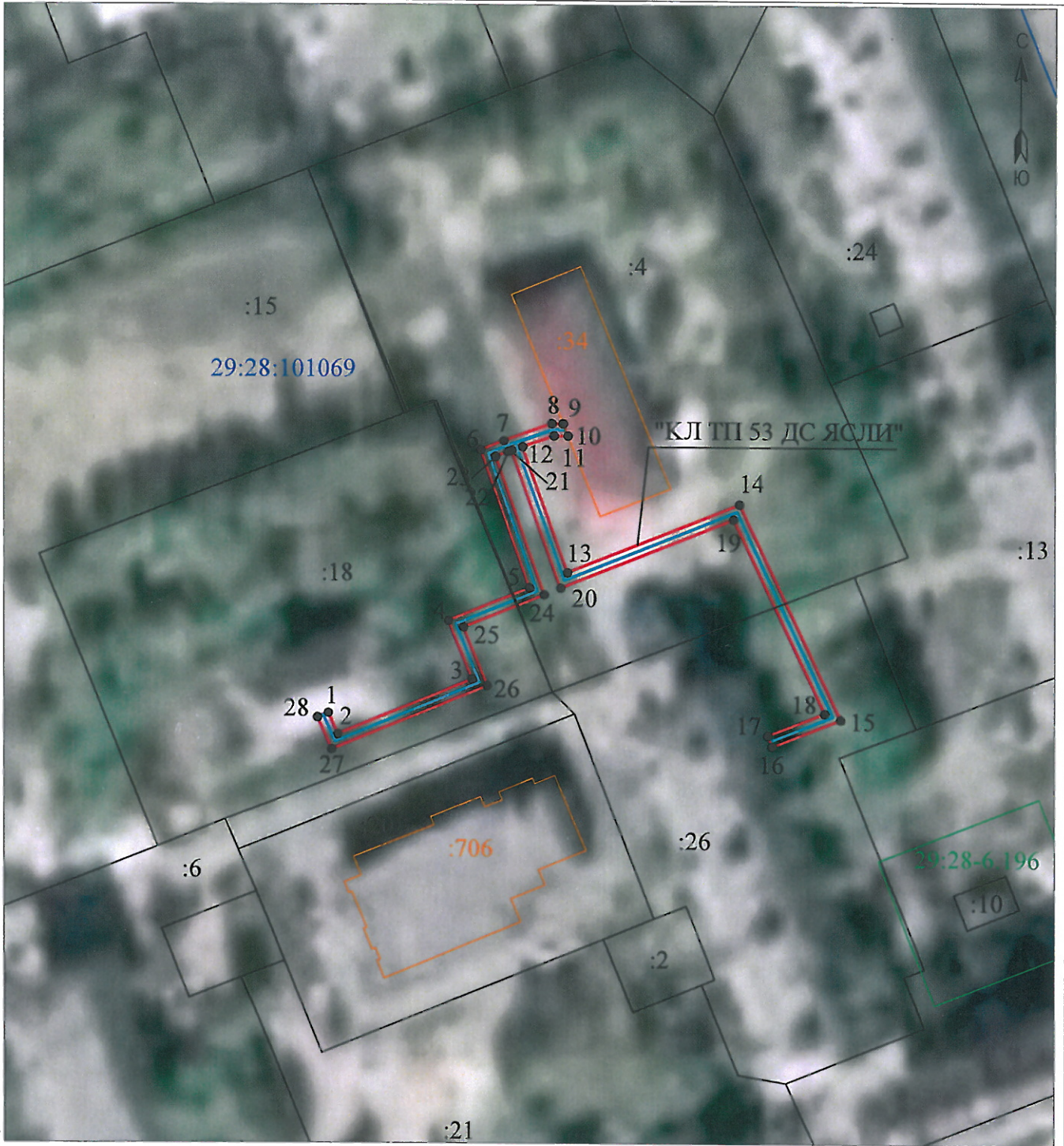


О.К. Ковальчук

Графическое описание местоположения границ публичного сервитута для эксплуатации объекта электросетевого хозяйства: «КЛ ТП 53 ДС ЯСЛИ» на части земельных участков с кадастровыми номерами 29:28:101069:18, 29:28:101069:4, 29:28:101069:26 на кадастровом плане территории кадастрового квартала 29:28:101069

Приложение к распоряжению заместителя Главы администрации Северодвинска по городскому хозяйству от 11.10.2021 № 98-р/з

Местоположение объекта: Архангельская область, городской округ Архангельской области "Северодвинск", город Северодвинск



Условные обозначения:

Масштаб 1:1000

Каталог координат представлен в приложении №1

- 1 • - проектные границы публичного сервитута «КЛ ТП 53 ДС ЯСЛИ»;
- 29:28:103094 - обозначение и номера поворотных точек границ публичного сервитута;
- :6 - обозначение кадастрового квартала;
- :6 - обозначение земельного участка, сведения о котором содержатся в ЕГРН;
- 29:28-6.6 - обозначение и номера территориальных зон, зон с особыми условиями использования территории;
- - кабельная линия электропередач «КЛ ТП 53 ДС ЯСЛИ»;
- :25 - границы и кадастровый номер объектов капитального строительства, сведения о котором содержатся в ЕГРН;

Подпись	Дата	Лист 1
Кадастровый инженер	16.10.2020г.	Листов 2
Лысенко Е.Э.		

номер распоряжения з/р/с/г

Приложение №1		
Каталог координат публичного сервитута для эксплуатации объекта электросетевого хозяйства: "КЛ ТП 53 ДС ЯСЛИ"		
Площадь публичного сервитута: 406 кв.м.		
Метод определения координат	Метод спутниковых геодезических измерений (определений)	
Средняя квадратичная погрешность определения координат характерных точек контура (Mt) = 0,10 м		
Определение характерных точек границ	Координаты, м (система координат МСК - 29, зона 2)	
	X	Y
1	652772,11	2485249,86
2	652768,46	2485251,52
3	652777,92	2485274,54
4	652787,91	2485270,43
5	652793,54	2485284,4
6	652817,13	2485276,06
7	652818,71	2485279,98
8	652821,64	2485288,2
9	652821,61	2485290,14
10	652819,53	2485290,98
11	652819,55	2485288,57
12	652817,65	2485283,23
13	652796,16	2485290,9
14	652807,96	2485320,19
15	652771,18	2485337,53
16	652766,59	2485325,76
17	652768,45	2485325,01
18	652772,26	2485334,81
19	652805,4	2485319,19
20	652793,52	2485289,72
21	652817,06	2485281,32
22	652816,84	2485280,69
23	652815,99	2485278,58
24	652792,4	2485286,93
25	652786,81	2485273,05
26	652776,83	2485277,15
27	652765,88	2485250,5
28	652771,34	2485248,01
1	652772,11	2485249,86

Кадастровый инженер



Э. Лысенко