



Городской округ Архангельской области «Северодвинск»

**ЗАМЕСТИТЕЛЬ ГЛАВЫ АДМИНИСТРАЦИИ СЕВЕРОДВИНСКА
ПО ГОРОДСКОМУ ХОЗЯЙСТВУ**

РАСПОРЯЖЕНИЕ

от *29.01.2021* № *186-РЗ*.....
г. Северодвинск Архангельской области

**Об установлении
публичного сервитута**

На основании ходатайства публичного акционерного общества «Межрегиональная распределительная сетевая компания Северо-Запада», вх. № 04-06-01/7679 от 16.12.2020, в соответствии с главой V.7 Земельного кодекса Российской Федерации, статьей 3.6 Федерального закона от 25.10.2001 № 137-ФЗ «О введении в действие Земельного кодекса Российской Федерации»:

1. Установить в пользу публичного акционерного общества «Межрегиональная распределительная сетевая компания Северо-Запада» (ОГРН: 1047855175785, ИНН: 7802312751) публичный сервитут общей площадью 236 кв. м с целью эксплуатации объекта электросетевого хозяйства (КЛ ТП-58К-31 ВОРОНИН) в отношении частей земельных участков с кадастровыми номерами:

- 29:28:101071:42, местоположение установлено относительно ориентира, расположенного в границах участка. Ориентир жилое здание. Почтовый адрес ориентира: обл. Архангельская, г. Северодвинск, ул. Капитана Воронина, дом 31;

- 29:28:101071:43, местоположение установлено относительно ориентира, расположенного в границах участка. Почтовый адрес ориентира: установлено относительно ориентира, расположенного в границах участка. Ориентир жилое здание. Почтовый адрес ориентира: обл. Архангельская, г. Северодвинск, ул. Ломоносова, дом 64;

- 29:28:101071:41, местоположение установлено относительно ориентира, расположенного в границах участка. Ориентир жилое здание. Почтовый адрес ориентира: обл. Архангельская, г. Северодвинск, ул. Капитана Воронина, дом 29.

2. Утвердить границы публичного сервитута согласно прилагаемому графическому описанию местоположения границ публичного сервитута

(номер регистрации – 113/2021).

3. Срок публичного сервитута установить на 49 лет.

4. В отношении частей земельных участков, указанных в пункте 1 распоряжения, установить свободный график проведения работ при осуществлении деятельности, для обеспечения которой устанавливается публичный сервитут.

5. Владелец публичного сервитута обязан привести земельный участок в состояние, пригодное для его использования в соответствии с разрешенным использованием, снести инженерное сооружение, для которого был установлен публичный сервитут, в срок не позднее чем три месяца после завершения его эксплуатации.

6. Владелец публичного сервитута вправе до окончания срока публичного сервитута обратиться с ходатайством об установлении публичного сервитута на новый срок.

7. Отделу по связям со средствами массовой информации Администрации Северодвинска в течение 5 рабочих дней со дня принятия решения об установлении публичного сервитута опубликовать (обнародовать) настоящее распоряжение (за исключением приложений к нему) в бюллетене нормативно-правовых актов муниципального образования «Северодвинск» «Вполне официально» и разместить на официальном интернет-сайте Администрации Северодвинска.

8. Публичный сервитут считается установленным со дня внесения сведений о нем в Единый государственный реестр недвижимости.

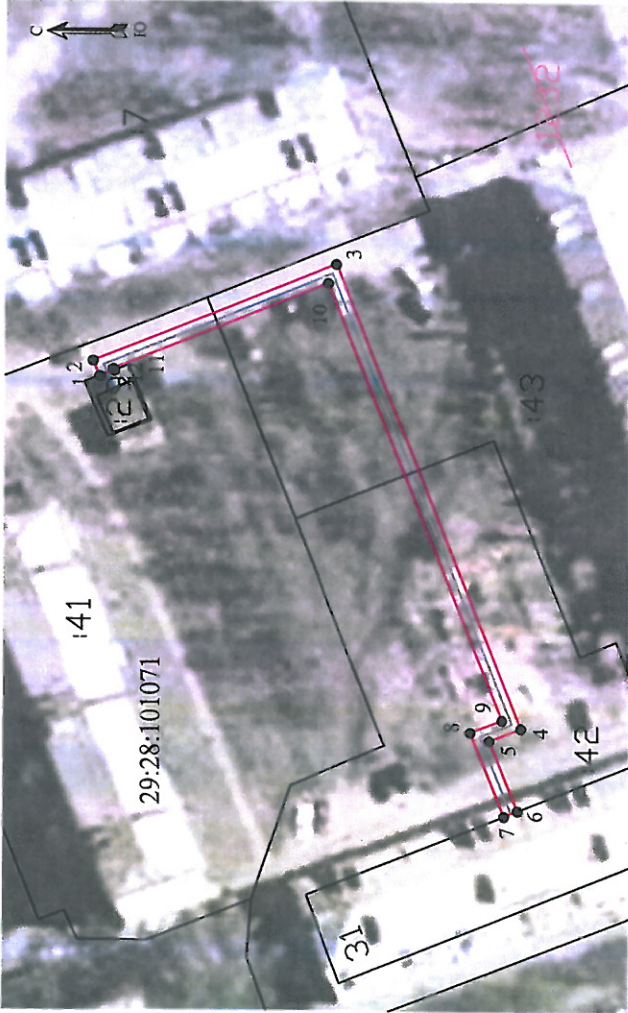
Заместитель Главы Администрации
Северодвинска по городскому хозяйству



О.К. Ковальчук

Графическое описание местоположения границ публичного сервитута для эксплуатации КЛ ТП-58К-31 ВОРОНИН, расположенного в г. Северодвинск Архангельской области на земельных участках с кадастровыми номерами 29:28:101071:42, 29:28:101071:43, 29:28:101071:41

Площадь публичного сервитута: 236 кв.м



Масштаб 1:1000

Условные обозначения:

- КЛ ТП-58К-31 ВОРОНИН
- 1 - характерная точка границы, сведения о которой позволяют однозначно определить ее положение на местности
- границы публичного сервитута
- существующая часть границы, имеющиеся в ЕГРН сведения о которой достаточны для определения ее местоположения
- - - граница кадастрового квартала
- 29:28:101071 - номер кадастрового квартала
- границы объектов капитального строительства
- :3 - обозначение кадастрового номера объекта недвижимости

интерес в месте расположения КЛ ТП-58К-31

Приложение к распоряжению заместителя Главы Администрации Северодвинска по городскому хозяйству

«Об установлении публичного сервитута» от «19» 01 2021 г. № 186-рз

Каталог координат		Средняя квадратическая погрешность определения координат характерных точек границ	
Система координат: МСК-29 2 зона			
Метод определения координат характерных точек границ метод спутниковых геодезических измерений			
Площадь публичного сервитута: 236 кв.м			
Обозначение характерных точек границ	Координаты, м		Средняя квадратическая погрешность определения координат характерных точек границ
	X	Y	
Часть 1			
1	652141.43	2485448.35	0.10
2	652142.31	2485450.50	0.10
3	652109.11	2485463.85	0.10
4	652083.69	2485400.20	0.10
5	652088.07	2485398.51	0.10
6	652084.18	2485388.87	0.10
7	652086.04	2485388.12	0.10
8	652090.69	2485399.64	0.10
9	652086.30	2485401.33	0.10
10	652110.22	2485461.25	0.10
11	652139.70	2485449.39	0.10
12	652139.58	2485449.11	0.10
1	652141.43	2485448.35	0.10