



Городской округ Архангельской области «Северодвинск»

**ЗАМЕСТИТЕЛЬ ГЛАВЫ АДМИНИСТРАЦИИ СЕВЕРОДВИНСКА
ПО ГОРОДСКОМУ ХОЗЯЙСТВУ**

РАСПОРЯЖЕНИЕ

от *29.01.2021* № *190-РЗ*
г. Северодвинск Архангельской области

**Об установлении
публичного сервитута**

На основании ходатайства публичного акционерного общества «Межрегиональная распределительная сетевая компания Северо-Запада» вх. № 04-06-01/7614 от 16.12.2020, в соответствии с главой V.7 Земельного кодекса Российской Федерации, статьей 3.6 Федерального закона от 25.10.2001 № 137-ФЗ «О введении в действие Земельного кодекса Российской Федерации»:

1. Установить в пользу публичного акционерного общества «Межрегиональная распределительная сетевая компания Северо-Запада» (ОГРН: 1047855175785, ИНН: 7802312751) публичный сервитут общей площадью 299 кв. м с целью эксплуатации объекта электросетевого хозяйства (КЛ ДИТРА-9ЛЕНИНА) в отношении частей земельных участков с кадастровыми номерами:

- 29:28:102007:1, местоположение установлено относительно ориентира, расположенного в границах участка. Почтовый адрес ориентира: установлено относительно ориентира, расположенного в границах участка. Ориентир здание нежилое. Почтовый адрес ориентира: обл. Архангельская, г. Северодвинск, пр-кт Ленина, дом 9;

- 29:28:102007:20, местоположение установлено относительно ориентира – жилого здания, расположенного в границах земельного участка по адресу: Архангельская обл., г. Северодвинск, пр. Ленина, д. 7;

- 29:28:102007:26, местоположение установлено относительно ориентира, расположенного в границах участка. Почтовый адрес ориентира: установлено относительно ориентира – жилого здания, расположенного в границах участка по адресу: Архангельская обл., г. Северодвинск, пр. Ленина, д. 11.

2. Утвердить границы публичного сервитута согласно прилагаемому графическому описанию местоположения границ публичного сервитута

(номер регистрации – 156/2021).

3. Срок публичного сервитута установить на 49 лет.

4. В отношении частей земельных участков, указанных в пункте 1 распоряжения, установить свободный график проведения работ при осуществлении деятельности, для обеспечения которой устанавливается публичный сервитут.

5. Владелец публичного сервитута обязан привести земельный участок в состояние, пригодное для его использования в соответствии с разрешенным использованием, снести инженерное сооружение, для которого был установлен публичный сервитут, в срок не позднее чем три месяца после завершения его эксплуатации.

6. Владелец публичного сервитута вправе до окончания срока публичного сервитута обратиться с ходатайством об установлении публичного сервитута на новый срок.

7. Отделу по связям со средствами массовой информации Администрации Северодвинска в течение 5 рабочих дней со дня принятия решения об установлении публичного сервитута опубликовать (обнародовать) настоящее распоряжение (за исключением приложений к нему) в бюллетене нормативно-правовых актов муниципального образования «Северодвинск» «Вполне официально» и разместить на официальном интернет-сайте Администрации Северодвинска.

8. Публичный сервитут считается установленным со дня внесения сведений о нем в Единый государственный реестр недвижимости.

Заместитель Главы Администрации
Северодвинска по городскому хозяйству

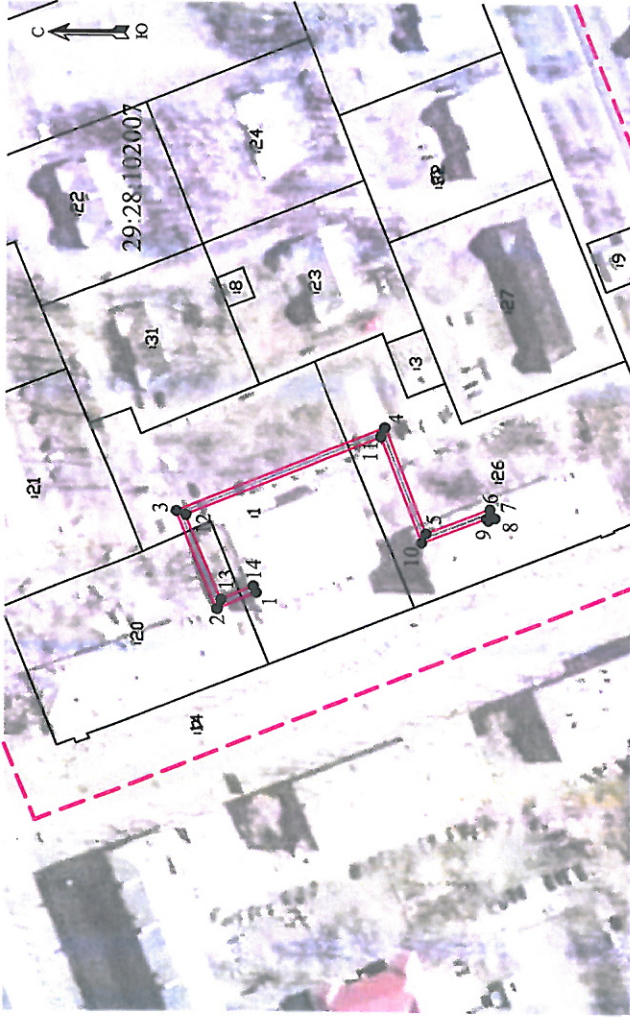


О.К. Ковальчук

Графическое описание местоположения границ публичного сервитута для эксплуатации КЛ ДИТРА-9ЛЕНИНА, расположенного в г. Северодвинск Архангельской области на земельных участках с кадастровыми номерами 29:28:102007:1, 29:28:102007:20, 29:28:102007:26

Приложение к распоряжению заместителя Главы Администрации Северодвинска по городскому хозяйству «Об установлении публичного сервитута» от «29» 01 2021 г. № 190-РЗ

Площадь публичного сервитута: 299 кв.м



Масштаб 1:2000

Условные обозначения:

- КЛ ДИТРА-9ЛЕНИНА
- 1 - характерная точка границы, сведения о которой позволяют однозначно определить ее положение на местности
- границы публичного сервитута
- существующая часть границы, имеющиеся в ЕГРН сведения о которой достаточны для определения ее местоположения
- граница кадастрового квартала
- 29:28:102007 - номер кадастрового квартала
- границы объектов капитального строительства
- 3 - обозначение кадастрового номера объекта недвижимости

Каталог координат			
Система координат: МСК-29 2 зона			
Метод определения координат характерных точек границ: метод ступенчатых геодезических измерений			
Площадь публичного сервитута: 299 кв.м			
Обозначение характерных точек границ	Координаты, м		Средняя квадратическая погрешность определения координат характерных точек границ
	X	Y	
Часть 1			
1	653156.04	2485964.66	0.1
2	653166.66	2485960.13	0.1
3	653177.89	2485987.09	0.1
4	653120.45	2486010.39	0.1
5	653109.12	2485981.29	0.1
6	653091.44	2485988.09	0.1
7	653090.04	2485985.66	0.1
8	653091.91	2485984.9	0.1
9	653092.32	2485985.61	0.1
10	653110.26	2485978.7	0.1
11	653121.58	2486007.78	0.1
12	653175.27	2485986.00	0.1
13	653165.59	2485962.76	0.1
14	653156.8	2485966.51	0.1
1	653156.04	2485964.66	0.1

Иванов Иван Иванович 15/01/2021