



Городской округ Архангельской области «Северодвинск»

**ЗАМЕСТИТЕЛЬ ГЛАВЫ АДМИНИСТРАЦИИ СЕВЕРОДВИНСКА
ПО ГОРОДСКОМУ ХОЗЯЙСТВУ**

РАСПОРЯЖЕНИЕ

от *29.01.2021* № *192-РЗ*.....
г. Северодвинск Архангельской области

**Об установлении
публичного сервитута**

На основании ходатайства публичного акционерного общества «Межрегиональная распределительная сетевая компания Северо-Запада», вх. № 04-06-01/7593 от 16.12.2020, в соответствии с главой V.7 Земельного кодекса Российской Федерации, статьей 3.6 Федерального закона от 25.10.2001 № 137-ФЗ «О введении в действие Земельного кодекса Российской Федерации»:

1. Установить в пользу публичного акционерного общества «Межрегиональная распределительная сетевая компания Северо-Запада» (ОГРН: 1047855175785, ИНН: 7802312751) публичный сервитут общей площадью 392 кв. м с целью эксплуатации объекта электросетевого хозяйства (КЛ ТП44 СЕДОВА 19) в отношении земель кадастровых кварталов 29:28:101047, 29:28:101040 и частей земельных участков с кадастровыми номерами:

- 29:28:101047:25, местоположение установлено относительно ориентира, расположенного в границах участка. Ориентир здание нежилое. Почтовый адрес ориентира: обл. Архангельская, г. Северодвинск, ул. Ломоносова, дом 47;

- 29:28:101040:1, местоположение установлено относительно ориентира, расположенного в границах участка. Ориентир здание нежилое. Почтовый адрес ориентира: обл. Архангельская, г. Северодвинск, ул. Ломоносова, дом 43А;

- 29:28:101040:20, местоположение установлено относительно ориентира, расположенного в границах участка. Почтовый адрес ориентира: обл. Архангельская, г. Северодвинск, ул. Георгия Седова, дом 19.

2. Утвердить границы публичного сервитута согласно прилагаемому графическому описанию местоположения границ публичного сервитута (номер регистрации – 118/2021).

3. Срок публичного сервитута установить на 49 лет.

4. В отношении земель и частей земельных участков, указанных в пункте 1 распоряжения, установить свободный график проведения работ при осуществлении деятельности, для обеспечения которой устанавливается публичный сервитут.

5. Владелец публичного сервитута обязан привести земельный участок в состояние, пригодное для его использования в соответствии с разрешенным использованием, снести инженерное сооружение, для которого был установлен публичный сервитут, в срок не позднее чем три месяца после завершения его эксплуатации.

6. Владелец публичного сервитута вправе до окончания срока публичного сервитута обратиться с ходатайством об установлении публичного сервитута на новый срок.

7. Отделу по связям со средствами массовой информации Администрации Северодвинска в течение 5 рабочих дней со дня принятия решения об установлении публичного сервитута опубликовать (обнародовать) настоящее распоряжение (за исключением приложений к нему) в бюллетене нормативно-правовых актов муниципального образования «Северодвинск» «Вполне официально» и разместить на официальном интернет-сайте Администрации Северодвинска.

8. Публичный сервитут считается установленным со дня внесения сведений о нем в Единый государственный реестр недвижимости.

Заместитель Главы Администрации
Северодвинска по городскому хозяйству



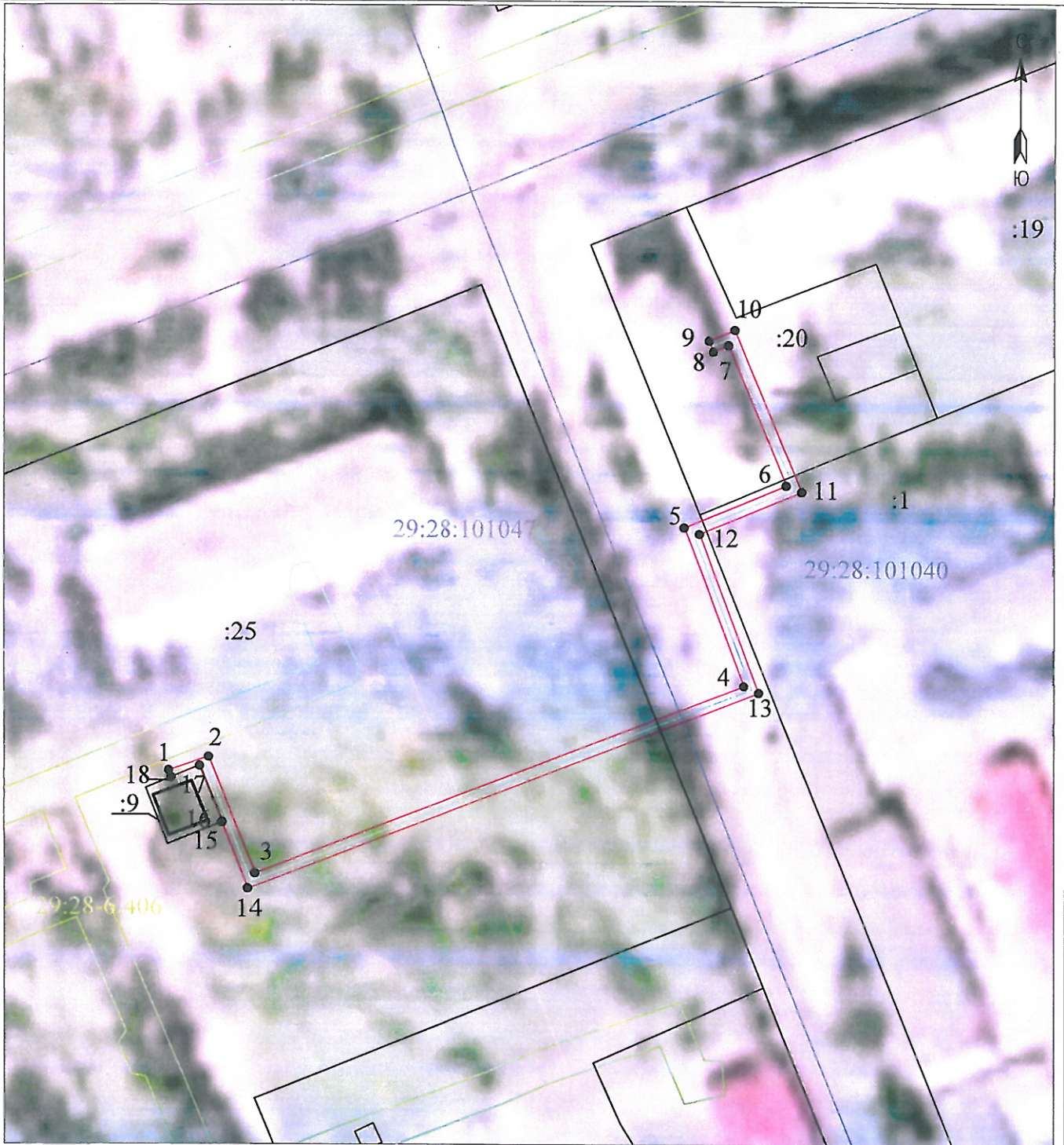
О.К. Ковальчук

Графическое описание местоположения границ публичного сервитута для эксплуатации объекта электросетевого хозяйства: «КЛ ТП44 СЕДОВА 19» на части земельных участков с кадастровыми номерами 29:28:101047:25, 29:28:101040:20, 29:28:101040:1 и на землях кадастровых кварталов 29:28:101040, 29:28:101047 на кадастровом плане территории кадастровых кварталов 29:28:101040, 29:28:101047

Приложение к распоряжению заместителя Главы администрации Северодвинска по городскому хозяйству от _____ № _____

19.01.2021 192-рз

Местоположение объекта: Архангельская область, городской округ Архангельской области "Северодвинск", город Северодвинск



Масштаб 1:1000

Каталог координат представлен в приложении №1

Условные обозначения:

- 1 • - проектные границы публичного сервитута «КЛ ТП44 СЕДОВА 19»;
- 29:28:103094 - обозначение и номера поворотных точек границ публичного сервитута;
- :6 - обозначение кадастрового квартала;
- :6 - обозначение земельного участка, сведения о котором содержатся в ЕГРН;
- 29:28-6.6 - обозначение и номера территориальных зон, зон с особыми условиями использования территории;
- - кабельная линия электропередач «КЛ ТП44 СЕДОВА 19»;

номер регистрации

Подпись	Дата	Лист 1
Кадастровый инженер	11.12.2020 г.	Листов 2
Лысенко Е.Э.		

номер регистрации - 118/2021

Приложение №1		
Каталог координат публичного сервитута для эксплуатации объекта электросетевого хозяйства: "КЛ ТП44 СЕДОВА 19"		
Площадь публичного сервитута: 392 кв.м.		
Метод определения координат	Метод спутниковых геодезических измерений (определений)	
Средняя квадратичная погрешность определения координат характерных точек контура (M _t) = 0,10 м		
Определение характерных точек границ	Координаты, м (система координат МСК - 29, зона 2)	
	X	Y
1	652093,99	2485823,03
2	652096,29	2485829,86
3	652076,44	2485837,53
4	652108,6	2485920,98
5	652135,66	2485910,75
6	652142,92	2485928,36
7	652166,82	2485918,39
8	652165,71	2485915,72
9	652167,57	2485914,99
10	652169,44	2485919,46
11	652141,83	2485930,98
12	652134,55	2485913,31
13	652107,45	2485923,55
14	652073,85	2485836,38
15	652085,12	2485832,03
16	652085,16	2485832,14
17	652094,75	2485828,34
18	652092,77	2485823,46
1	652093,99	2485823,03

Кадастровый инженер ЛЫСЕНКО Е. Э. Лысенко

