



Городской округ Архангельской области «Северодвинск»

**ЗАМЕСТИТЕЛЬ ГЛАВЫ АДМИНИСТРАЦИИ СЕВЕРОДВИНСКА  
ПО ГОРОДСКОМУ ХОЗЯЙСТВУ**

**РАСПОРЯЖЕНИЕ**

от *29.01.2021* № *193-РЗ*....  
г. Северодвинск Архангельской области

**Об установлении  
публичного сервитута**

На основании ходатайства публичного акционерного общества «Межрегиональная распределительная сетевая компания Северо-Запада», вх. № 04-06-01/7611 от 16.12.2020, в соответствии с главой V.7 Земельного кодекса Российской Федерации, статьей 3.6 Федерального закона от 25.10.2001 № 137-ФЗ «О введении в действие Земельного кодекса Российской Федерации»:

1. Установить в пользу публичного акционерного общества «Межрегиональная распределительная сетевая компания Северо-Запада» (ОГРН: 1047855175785, ИНН: 7802312751) публичный сервитут общей площадью 791 кв. м с целью эксплуатации объекта электросетевого хозяйства (Кабельные сети 0.4кв от ТП-2 к ж.дому кв.18) в отношении земель кадастрового квартала 29:28:104162 и частей земельных участков с кадастровыми номерами:

- 29:28:104162:9, местоположение установлено относительно ориентира, расположенного в границах участка. Ориентир здание. Почтовый адрес ориентира: обл. Архангельская, г. Северодвинск, пр-кт Победы, дом 98, строение 1;

- 29:28:104162:40, местоположение установлено относительно ориентира, расположенного в границах участка. Почтовый адрес ориентира: установлено относительно ориентира, расположенного в границах участка. Ориентир здание. Почтовый адрес ориентира: обл. Архангельская, г. Северодвинск, пр-кт Победы, дом 90;

- 29:28:104162:42, местоположение установлено относительно ориентира, расположенного в границах участка. Почтовый адрес ориентира: установлено относительно ориентира, расположенного в границах участка. Ориентир здание. Почтовый адрес ориентира: обл. Архангельская, г. Северодвинск, пр-кт Морской, дом 91/100;

- 29:28:104162:43, местоположение установлено относительно ориентира, расположенного в границах участка. Почтовый адрес ориентира: установлено относительно ориентира, расположенного в границах участка. Ориентир здание. Почтовый адрес ориентира: обл. Архангельская, г. Северодвинск, пр-кт Морской, дом 89;

- 29:28:104162:50, местоположение установлено относительно ориентира, расположенного в границах участка. Почтовый адрес ориентира: установлено относительно ориентира, расположенного в границах участка. Ориентир здание. Почтовый адрес ориентира: обл. Архангельская, г. Северодвинск, пр-кт Победы, дом 92;

- 29:28:000000:4559, местоположение земельного участка установлено относительно ориентира – здания, расположенного за пределами границ земельного участка по адресу: Архангельская область, городской округ Северодвинск, г. Северодвинск, пр. Победы, 86, примерно в 50 м по направлению на юг от ориентира.

2. Утвердить границы публичного сервитута согласно прилагаемому графическому описанию местоположения границ публичного сервитута (номер регистрации – 153/2021).

3. Срок публичного сервитута установить на 49 лет.

4. В отношении земель и частей земельных участков, указанных в пункте 1 распоряжения, установить свободный график проведения работ при осуществлении деятельности, для обеспечения которой устанавливается публичный сервитут.

5. Владелец публичного сервитута обязан привести земельный участок в состояние, пригодное для его использования в соответствии с разрешенным использованием, снести инженерное сооружение, для которого был установлен публичный сервитут, в срок не позднее чем три месяца после завершения его эксплуатации.

6. Владелец публичного сервитута вправе до окончания срока публичного сервитута обратиться с ходатайством об установлении публичного сервитута на новый срок.

7. Отделу по связям со средствами массовой информации Администрации Северодвинска в течение 5 рабочих дней со дня принятия решения об установлении публичного сервитута опубликовать (обнародовать) настоящее распоряжение (за исключением приложений к нему) в бюллетене нормативно-правовых актов муниципального образования «Северодвинск» «Вполне официально» и разместить на официальном интернет-сайте Администрации Северодвинска.

8. Публичный сервитут считается установленным со дня внесения сведений о нем в Единый государственный реестр недвижимости.

Заместитель Главы Администрации  
Северодвинска по городскому хозяйству

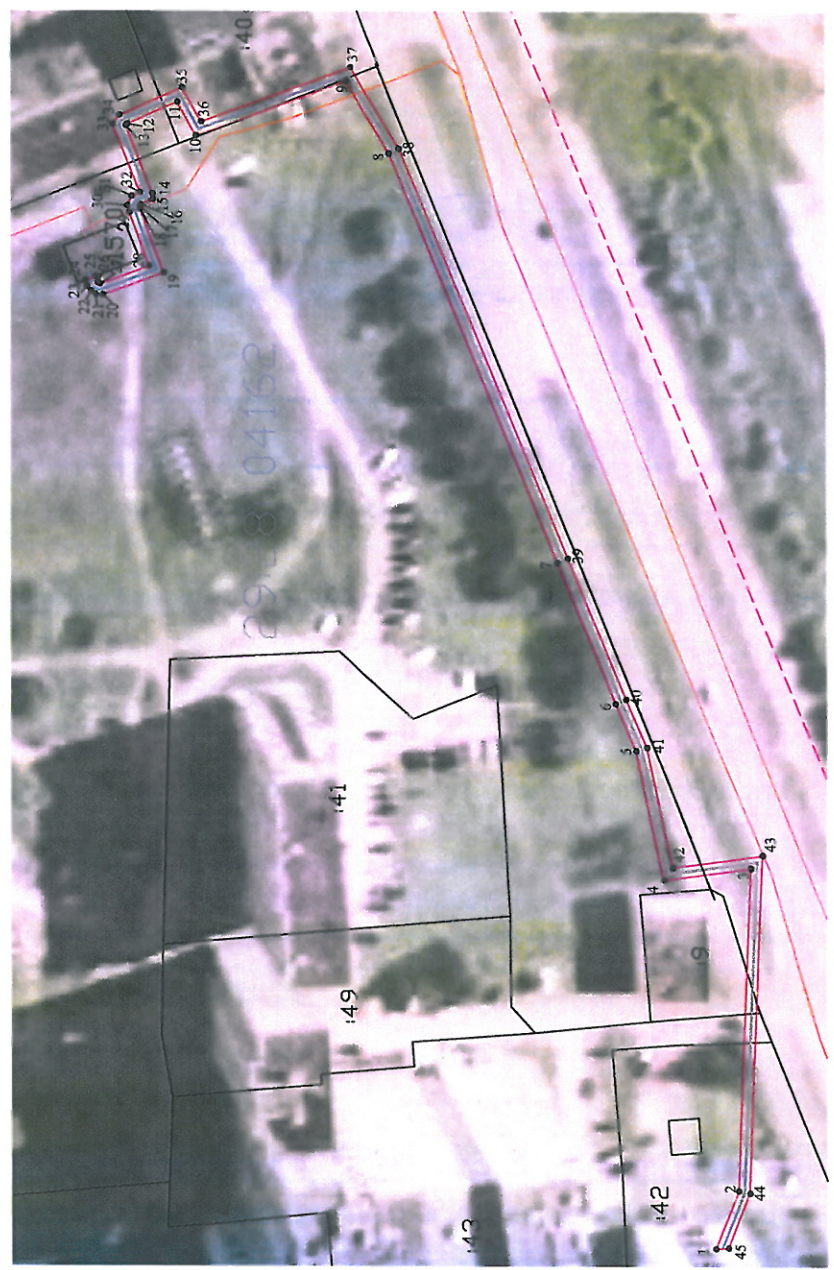


О.К. Ковальчук

Кратчайшим образом  
 Трасса для размещения  
 № 193-РЗ  
 от 29.01.2021 № 193-РЗ

Графическое описание местоположения границ публичного сервитута для эксплуатации Кабельные сети 0,4кв от ТП-2 к ж.д.м. кв.18, расположенного в г. Северозависке Архангельской области, на земельных участках с кадастровыми номерами 29:28:104162:9, 29:28:104162:40, 29:28:104162:42, 29:28:104162:43, 29:28:104162:50, 29:28:104162:51, 29:28:104162:52, 29:28:104162:53, 29:28:104162:54, 29:28:104162:55, земель кадастрового квартала 29:28:104162

Площадь публичного сервитута: 791 кв. м.



Масштаб 1:2000

- Условные обозначения:
- Кабельные сети 0,4кв от ТП-2 к ж.д.м. кв.18
  - - характеристика точки границы, сведения о которой позволяют однозначно определить ее положение на местности
  - границы публичного сервитута
  - существующая часть границы, имеющаяся в ЕГРН сведения о которой достаточны для определения ее местоположения
  - - границы кадастрового квартала
  - границы объектов капитального строительства
  - - обозначение кадастрового номера объекта недвижимости
- 41 - обозначение кадастрового номера объекта недвижимости

№ 193-РЗ

Категория координат		Система координат: МСК-2011		Метод определения координат точек границы: метод спутниковых геодезических измерений	Орточка координат	Орточка координат	Орточка координат
Обозначение характерных точек границы	X	Y	Значение координат				
1	649568.99	2484020.91	0.10				
2	649564.5	2484032.22	0.10				
3	649562	2484094.97	0.10				
4	649579.12	2484092.59	0.10				
5	649584.4	2484117.69	0.10				
6	649588.4	2484126.85	0.10				
7	649599.71	2484154.28	0.10				
8	649632.25	2484233.93	0.10				
9	649640.84	2484248.07	0.10				
10	649659.92	2484237.39	0.10				
11	649673.53	2484243.95	0.10				
12	649683.24	2484239.61	0.10				
13	649683.46	2484239.31	0.10				
14	649678.28	2484226.05	0.10				
15	649678.27	2484224.98	0.10				
16	649680.68	2484223.91	0.10				
17	649680.84	2484223.56	0.10				
18	649680.71	2484223.12	0.10				
19	649676.13	2484210.63	0.10				
20	649687.72	2484206.34	0.10				
21	649689.1	2484206.43	0.10				
22	649690.03	2484207.04	0.10				
23	649690.79	2484207.95	0.10				
24	649691.19	2484209.1	0.10				
25	649689.14	2484209.91	0.10				
26	649688.72	2484208.71	0.10				
27	649688.31	2484208.45	0.10				
28	649678.95	2484211.93	0.10				
29	649682.79	2484222.41	0.10				
30	649683.19	2484223.7	0.10				
31	649682.34	2484223.58	0.10				
32	649680.74	2484226.29	0.10				
33	649685.94	2484239.61	0.10				
34	649684.69	2484241.37	0.10				
35	649672.57	2484246.78	0.10				
36	649668.91	2484240.1	0.10				
37	649639.9	2484250.76	0.10				
38	649630.28	2484234.93	0.10				
39	649597.67	2484155.11	0.10				
40	649586.37	2484127.71	0.10				
41	649582.29	2484118.36	0.10				
42	649577.39	2484095.05	0.10				
43	649559.7	2484097.52	0.10				
44	649562.31	2484031.76	0.10				
45	649566.55	2484021.1	0.10				
1	649568.99	2484020.91	0.10				