



Городской округ Архангельской области «Северодвинск»

**ЗАМЕСТИТЕЛЬ ГЛАВЫ АДМИНИСТРАЦИИ СЕВЕРОДВИНСКА
ПО ГОРОДСКОМУ ХОЗЯЙСТВУ**

РАСПОРЯЖЕНИЕ

от *29.01.2021* № *207-РЗ*.....
г. Северодвинск Архангельской области

**Об установлении
публичного сервитута**

На основании ходатайства публичного акционерного общества «Межрегиональная распределительная сетевая компания Северо-Запада» вх. № 04-06-01/7591 от 16.12.2020, в соответствии с главой V.7 Земельного кодекса Российской Федерации, статьей 3.6 Федерального закона от 25.10.2001 № 137-ФЗ «О введении в действие Земельного кодекса Российской Федерации»:

1. Установить в пользу публичного акционерного общества «Межрегиональная распределительная сетевая компания Северо-Запада» (ОГРН: 1047855175785, ИНН: 7802312751) публичный сервитут общей площадью 909 кв. м с целью эксплуатации объекта электросетевого хозяйства (КЛ 0,4КВ.ТН-236-Ж.Д.2В1) в отношении частей земельных участков с кадастровыми номерами:

- 29:28:104151:72, местоположение установлено относительно ориентира, расположенного в границах участка. Ориентир здание. Почтовый адрес ориентира: обл. Архангельская, г. Северодвинск, ул. Юбилейная, дом 49/48;

- 29:28:104151:9, местоположение установлено относительно ориентира, расположенного за пределами участка. Ориентир здание. Участок находится примерно в 110 м от ориентира по направлению на восток. Почтовый адрес ориентира: обл. Архангельская, г. Северодвинск, ул. Юбилейная, дом 49/48;

- 29:28:104151:54, местоположение установлено относительно ориентира, расположенного в границах участка. Ориентир здание. Почтовый адрес ориентира: обл. Архангельская, г. Северодвинск, ул. Юбилейная, дом 51;

- 29:28:104151:49, местоположение установлено относительно ориентира, расположенного в границах участка. Почтовый адрес ориентира:

установлено относительно ориентира, расположенного в границах участка. Ориентир здание. Почтовый адрес ориентира: обл. Архангельская, г. Северодвинск, пр-кт Морской, дом 52;

- 29:28:104151:1, обл. Архангельская, г. Северодвинск, пр-кт Морской, дом 52а.

2. Утвердить границы публичного сервитута согласно прилагаемому графическому описанию местоположения границ публичного сервитута (номер регистрации – 95/2021).

3. Срок публичного сервитута установить на 49 лет.

4. В отношении частей земельных участков, указанных в пункте 1 распоряжения, установить свободный график проведения работ при осуществлении деятельности, для обеспечения которой устанавливается публичный сервитут.

5. Владелец публичного сервитута обязан привести земельный участок в состояние, пригодное для его использования в соответствии с разрешенным использованием, снести инженерное сооружение, для которого был установлен публичный сервитут, в срок не позднее чем три месяца после завершения его эксплуатации.

6. Владелец публичного сервитута вправе до окончания срока публичного сервитута обратиться с ходатайством об установлении публичного сервитута на новый срок.

7. Отделу по связям со средствами массовой информации Администрации Северодвинска в течение 5 рабочих дней со дня принятия решения об установлении публичного сервитута опубликовать (обнародовать) настоящее распоряжение (за исключением приложений к нему) в бюллетене нормативно-правовых актов муниципального образования «Северодвинск» «Вполне официально» и разместить на официальном интернет-сайте Администрации Северодвинска.

8. Публичный сервитут считается установленным со дня внесения сведений о нем в Единый государственный реестр недвижимости.

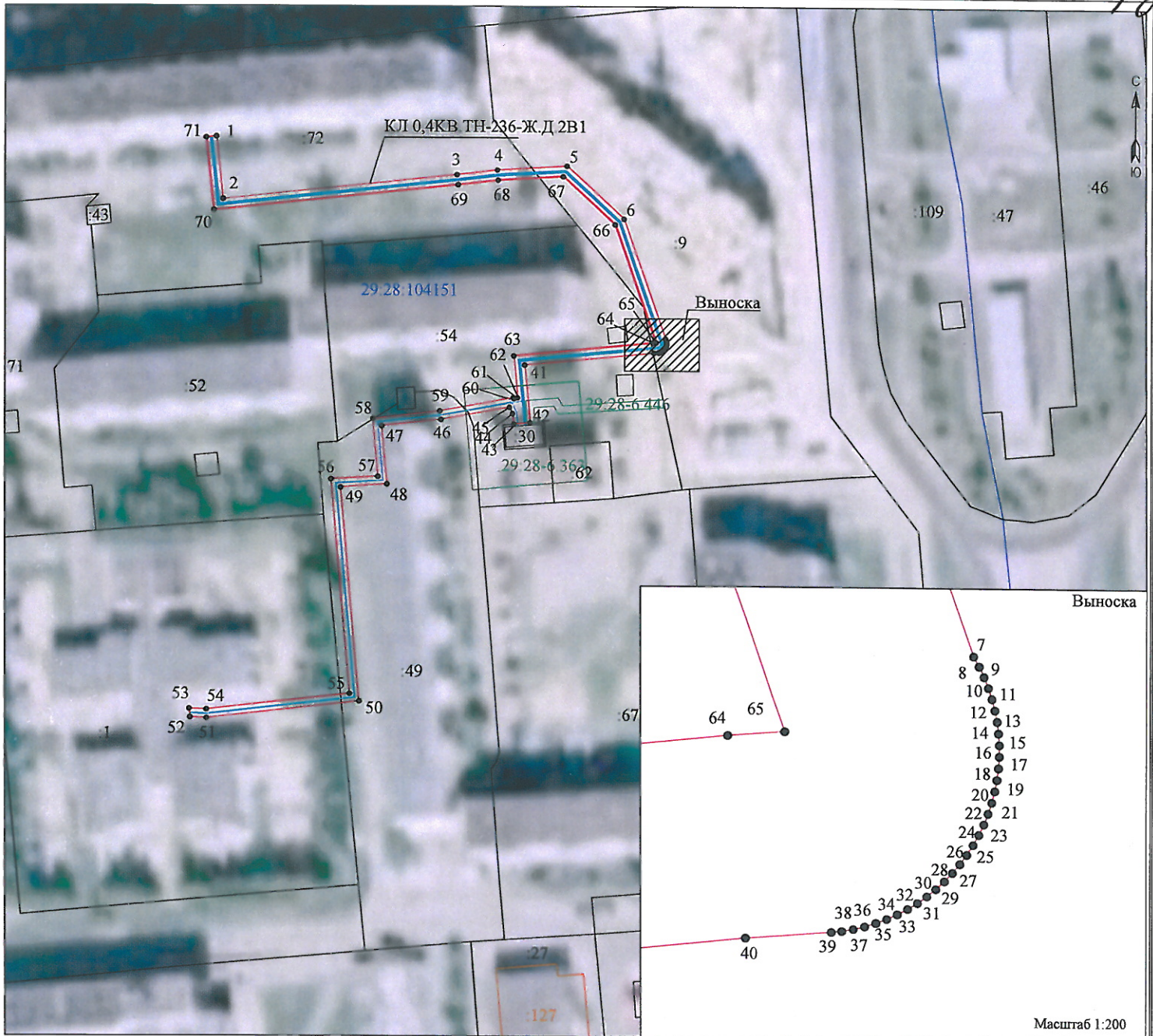
Заместитель Главы Администрации
Северодвинска по городскому хозяйству



О.К. Ковальчук

Местоположение объекта: Архангельская область, городской округ Архангельской области "Северодвинск", город Северодвинск

19.01.2021 г. № 95/2021



Масштаб 1:1000

Масштаб 1:200

Каталог координат представлен
 в приложении №1

Условные обозначения:

- 1 • - проектные границы публичного сервитута «КЛ 0,4КВ.ТН-236-Ж.Д.2В1»;
- 29:28:103095 - обозначение и номера поворотных точек границ публичного сервитута;
- 25 - обозначение кадастрового квартала;
- 29:28-6.65 - обозначение земельного участка, сведения о котором содержатся в ЕГРН;
- 25 - обозначение и номера территориальных зон, зон с особыми условиями использования территории;
- 25 - границы и кадастровый номер объектов капитального строительства, сведения о котором содержатся в ЕГРН;
- - кабельная линия электропередач «КЛ 0,4КВ.ТН-236-Ж.Д.2В1»;

Подпись	Дата	Лист 1
Кадастровый инженер	07.12.2020 г.	Листов 3
Лысенко Е.Э.		

номер регистрации - 95/2021

Приложение №1		
Каталог координат публичного сервитута для эксплуатации объекта электросетевого хозяйства: "КЛ 0,4КВ.ТН-236-Ж.Д.2В1"		
Площадь публичного сервитута: 909 кв.м.		
Метод определения координат	Метод спутниковых геодезических измерений (определений)	
Средняя квадратичная погрешность определения координат характерных точек контура (Mt) = 0,10 м		
Определение характерных точек границ	Координаты, м (система координат МСК - 29, зона 2)	
	X	Y
1	650422,93	2483683,38
2	650406,93	2483685,06
3	650413,3	2483744,44
4	650414,53	2483755,04
5	650415,62	2483772,91
6	650402,11	2483787,3
7	650371,44	2483797,95
8	650371,31	2483798,02
9	650371,18	2483798,09
10	650371,04	2483798,14
11	650370,9	2483798,19
12	650370,75	2483798,23
13	650370,61	2483798,25
14	650370,46	2483798,27
15	650370,31	2483798,28
16	650370,16	2483798,28
17	650370,01	2483798,27
18	650369,87	2483798,25
19	650369,72	2483798,22
20	650369,57	2483798,19
21	650369,43	2483798,14
22	650369,29	2483798,08
23	650369,16	2483798,02
24	650369,03	2483797,95
25	650368,9	2483797,87
26	650368,78	2483797,78
27	650368,67	2483797,68
28	650368,56	2483797,58
29	650368,46	2483797,47
30	650368,37	2483797,35
31	650368,28	2483797,23
32	650368,2	2483797,1
33	650368,13	2483796,97
34	650368,07	2483796,84
35	650368,02	2483796,7
36	650367,97	2483796,55
37	650367,94	2483796,41
38	650367,91	2483796,26
39	650367,9	2483796,13
40	650367,81	2483795,03
41	650364,62	2483762,17
42	650349,8	2483763,53
43	650349,48	2483759,33
44	650352,18	2483759,02
45	650353,81	2483758,23
46	650350,58	2483740,43
47	650348,92	2483725,41
48	650334,05	2483726,76
49	650333,18	2483714,97
50	650278,43	2483719,64
51	650273,98	2483681,1

52	650274,19	2483676,94
53	650276,4	2483676,75
54	650276,19	2483681,02
55	650280,37	2483717,27
56	650335,28	2483712,52
57	650335,97	2483724,46
58	650350,77	2483723,18
59	650352,76	2483740,11
60	650356,23	2483759,26
61	650356,04	2483759,36
62	650356,22	2483760,33
63	650366,96	2483759,34
64	650370,41	2483794,81
65	650370,46	2483795,54
66	650400,66	2483785,05
67	650412,96	2483771,94
68	650411,94	2483755,27
69	650410,72	2483744,73
70	650404,06	2483682,75
71	650422,67	2483680,8
1	650422,93	2483683,38

Кадастровый инженер



Э. Лысенко