



Городской округ Архангельской области «Северодвинск»

**ЗАМЕСТИТЕЛЬ ГЛАВЫ АДМИНИСТРАЦИИ СЕВЕРОДВИНСКА
ПО ГОРОДСКОМУ ХОЗЯЙСТВУ**

РАСПОРЯЖЕНИЕ

от 29.01.2021 № 214-РЗ
г. Северодвинск Архангельской области

**Об установлении
публичного сервитута**

На основании ходатайства публичного акционерного общества «Межрегиональная распределительная сетевая компания Северо-Запада», вх. № 04-06-01/7660 от 16.12.2020, в соответствии с главой V.7 Земельного кодекса Российской Федерации, статьей 3.6 Федерального закона от 25.10.2001 № 137-ФЗ «О введении в действие Земельного кодекса Российской Федерации»:

1. Установить в пользу публичного акционерного общества «Межрегиональная распределительная сетевая компания Северо-Запада» (ОГРН: 1047855175785, ИНН: 7802312751) публичный сервитут общей площадью 186 кв. м с целью эксплуатации объекта электросетевого хозяйства (КЛ Д53 СОВЕТСКОЙ 55) в отношении частей земельных участков с кадастровыми номерами:

- 29:28:101060:17, местоположение установлено относительно ориентира, расположенного в границах участка. Ориентир жилое здание. Почтовый адрес ориентира: обл. Архангельская, г. Северодвинск, ул. Советская, дом 57;

- 29:28:101060:18, местоположение установлено относительно ориентира, расположенного в границах участка. Ориентир жилое здание. Почтовый адрес ориентира: обл. Архангельская, г. Северодвинск, ул. Советская, дом 53.

2. Утвердить границы публичного сервитута согласно прилагаемому графическому описанию местоположения границ публичного сервитута (номер регистрации – 87/2021).

3. Срок публичного сервитута установить на 49 лет.

4. В отношении частей земельных участков, указанных в пункте 1 распоряжения, установить свободный график проведения работ при осуществлении деятельности, для обеспечения которой устанавливается

публичный сервитут.

5. Владелец публичного сервитута обязан привести земельный участок в состояние, пригодное для его использования в соответствии с разрешенным использованием, снести инженерное сооружение, для которого был установлен публичный сервитут, в срок не позднее чем три месяца после завершения его эксплуатации.

6. Владелец публичного сервитута вправе до окончания срока публичного сервитута обратиться с ходатайством об установлении публичного сервитута на новый срок.

7. Отделу по связям со средствами массовой информации Администрации Северодвинска в течение 5 рабочих дней со дня принятия решения об установлении публичного сервитута опубликовать (обнародовать) настоящее распоряжение (за исключением приложений к нему) в бюллетене нормативно-правовых актов муниципального образования «Северодвинск» «Вполне официально» и разместить на официальном интернет-сайте Администрации Северодвинска.

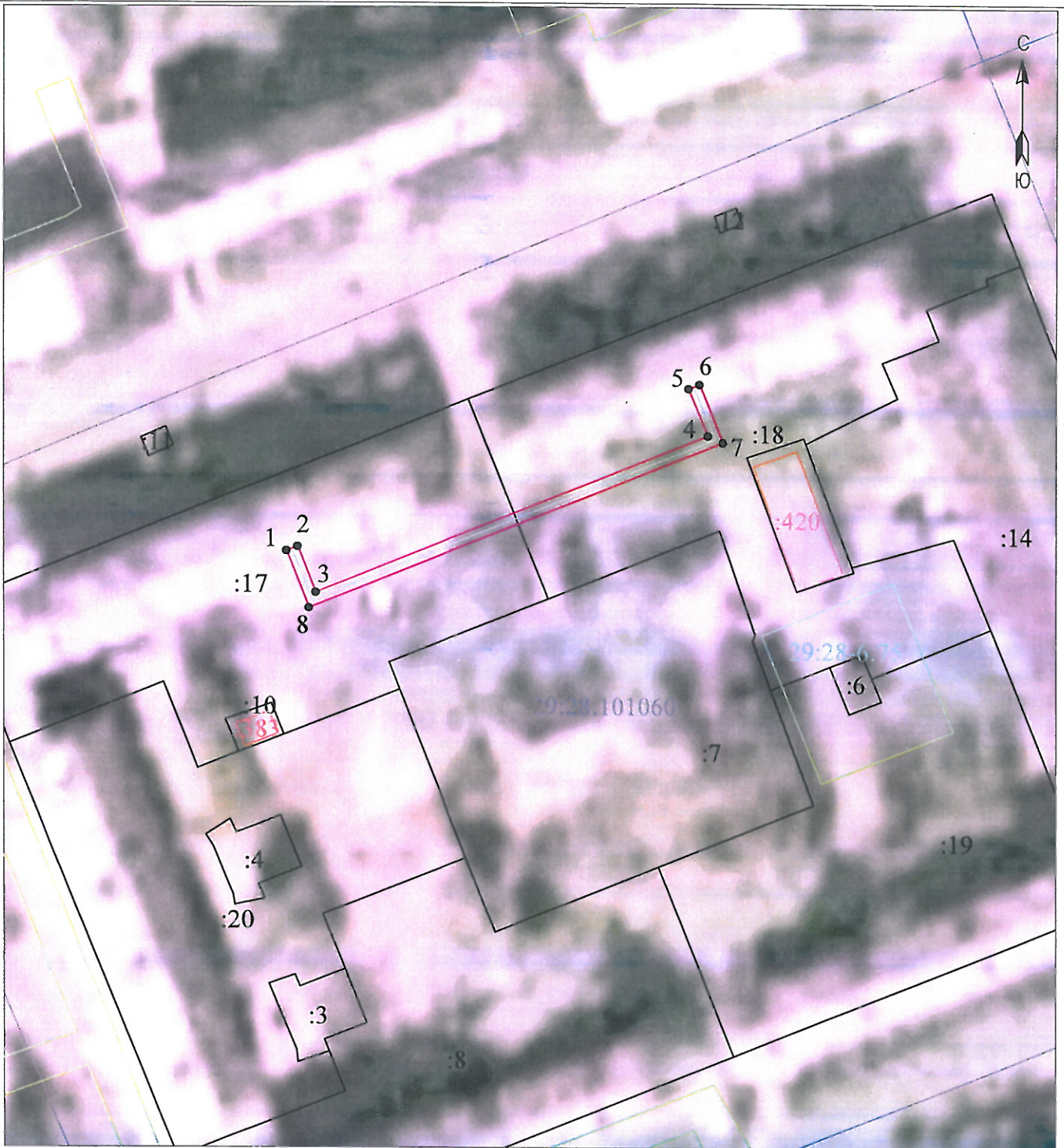
8. Публичный сервитут считается установленным со дня внесения сведений о нем в Единый государственный реестр недвижимости.

Заместитель Главы Администрации
Северодвинска по городскому хозяйству



О.К. Ковальчук

Местоположение объекта: Архангельская область, городской округ Архангельской области "Северодвинск", город Северодвинск



Условные обозначения:

Масштаб 1:1000

Каталог координат представлен
 в приложении №1

- - проектные границы публичного сервитута «КЛ Д53 СОВЕТСКОЙ 55»;
- 1 •
29:28:103094 - обозначение и номера поворотных точек границ публичного сервитута;
- :6 - обозначение кадастрового квартала;
- :10 - обозначение земельного участка, сведения о котором содержатся в ЕГРН;
- 29:28-6.6 - обозначение и номера территориальных зон, зон с особыми условиями использования территории;
- - кабельная линия электропередач «КЛ Д53 СОВЕТСКОЙ 55»;
- :25 - границы и кадастровый номер объектов капитального строительства, сведения о котором содержатся в ЕГРН;

номер регистрации

Подпись	Дата	Лист 1
Кадастровый инженер	10.12.2020 г.	Листов 2
Лысенко Е.Э.		

номер регистрации - 87/2021

Приложение №1		
Каталог координат публичного сервитута для эксплуатации объекта электросетевого хозяйства: "КЛ Д53 СОВЕТСКОЙ 55"		
Площадь публичного сервитута: 186 кв.м.		
Метод определения координат	Метод спутниковых геодезических измерений (определений)	
Средняя квадратичная погрешность определения координат характерных точек контура (Mt) = 0,10 м		
Определение характерных точек границ	Координаты, м (система координат МСК - 29, зона 2)	
	X	Y
1	652784,83	2485488,62
2	652785,58	2485490,47
3	652777,73	2485493,51
4	652804,61	2485560,41
5	652812,65	2485557,14
6	652813,39	2485559
7	652803,5	2485563,02
8	652775,12	2485492,37
1	652784,83	2485488,62

Кадастровый инженер _____ Е. Э. Лысенко

