



Городской округ Архангельской области «Северодвинск»

**ЗАМЕСТИТЕЛЬ ГЛАВЫ АДМИНИСТРАЦИИ СЕВЕРОВДВИНСКА  
ПО ГОРОДСКОМУ ХОЗЯЙСТВУ**

**РАСПОРЯЖЕНИЕ**

от *29.01.2021* № *222-рз*.....  
г. Северодвинск Архангельской области

**Об установлении  
публичного сервитута**

На основании ходатайства публичного акционерного общества «Межрегиональная распределительная сетевая компания Северо-Запада» вх. № 04-06-01/7619 от 16.12.2020, в соответствии с главой V.7 Земельного кодекса Российской Федерации, статьей 3.6 Федерального закона от 25.10.2001 № 137-ФЗ «О введении в действие Земельного кодекса Российской Федерации»:

1. Установить в пользу публичного акционерного общества «Межрегиональная распределительная сетевая компания Северо-Запада» (ОГРН: 1047855175785, ИНН: 7802312751) публичный сервитут общей площадью 686 кв. м с целью эксплуатации объекта электросетевого хозяйства (КЛ ТП32-ТП31) в отношении земель кадастровых кварталов 29:28:102032, 29:28:102007 и частей земельных участков с кадастровыми номерами:

- 29:28:102032:7, обл. Архангельская, г. Северодвинск, пр-кт Ленина, дом 3;

- 29:28:102032:2, местоположение установлено относительно ориентира расположенного в границах участка. Почтовый адрес ориентира: обл. Архангельская, г. Северодвинск, пр-т Ленина, дом 5/32;

- 29:28:102032:10, местоположение установлено относительно ориентира, расположенного в границах участка. Почтовый адрес ориентира: установлено относительно ориентира, расположенного за пределами участка. Ориентир – здание. Участок находится примерно в 70 м от ориентира по направлению на юго-запад. Почтовый адрес ориентира: обл. Архангельская, г. Северодвинск, ул. Торцева, дом 28;

- 29:28:102032:22, местоположение установлено относительно ориентира, расположенного в границах участка. Почтовый адрес ориентира: установлено относительно ориентира – жилого здания, расположенного

в пределах границ земельного участка по адресу: Архангельская обл., г. Северодвинск, ул. Первомайская, д. 25;

- 29:28:102007:21, местоположение установлено относительно ориентира – жилого здания, расположенного в границах земельного участка по адресу: Архангельская обл., г. Северодвинск, ул. Торцева, д. 45;

- 29:28:102007:1, местоположение установлено относительно ориентира, расположенного в границах участка. Почтовый адрес ориентира, расположенного в границах участка. Ориентир здание нежилое. Почтовый адрес ориентира: обл. Архангельская, г. Северодвинск, пр-кт Ленина, дом 9;

- 29:28:102007:31, местоположение установлено относительно ориентира, расположенного за пределами участка. Почтовый адрес ориентира: установлено относительно ориентира – жилого здания, расположенного в границах земельного участка по адресу: Архангельская обл., г. Северодвинск, ул. Торцева, д. 43Б.

2. Утвердить границы публичного сервитута согласно прилагаемому графическому описанию местоположения границ публичного сервитута (номер регистрации – 114/2021).

3. Срок публичного сервитута установить на 49 лет.

4. В отношении земель и частей земельных участков, указанных в пункте 1 распоряжения, установить свободный график проведения работ при осуществлении деятельности, для обеспечения которой устанавливается публичный сервитут.

5. Владелец публичного сервитута обязан привести земельный участок в состояние, пригодное для его использования в соответствии с разрешенным использованием, снести инженерное сооружение, для которого был установлен публичный сервитут, в срок не позднее чем три месяца после завершения его эксплуатации.

6. Владелец публичного сервитута вправе до окончания срока публичного сервитута обратиться с ходатайством об установлении публичного сервитута на новый срок.

7. Отделу по связям со средствами массовой информации Администрации Северодвинска в течение 5 рабочих дней со дня принятия решения об установлении публичного сервитута опубликовать (обнародовать) настоящее распоряжение (за исключением приложений к нему) в бюллетене нормативно-правовых актов муниципального образования «Северодвинск» «Вполне официально» и разместить на официальном интернет-сайте Администрации Северодвинска.

8. Публичный сервитут считается установленным со дня внесения сведений о нем в Единый государственный реестр недвижимости.

Заместитель Главы Администрации  
Северодвинска по городскому хозяйству



*[Handwritten signature]*

О.К. Ковальчук

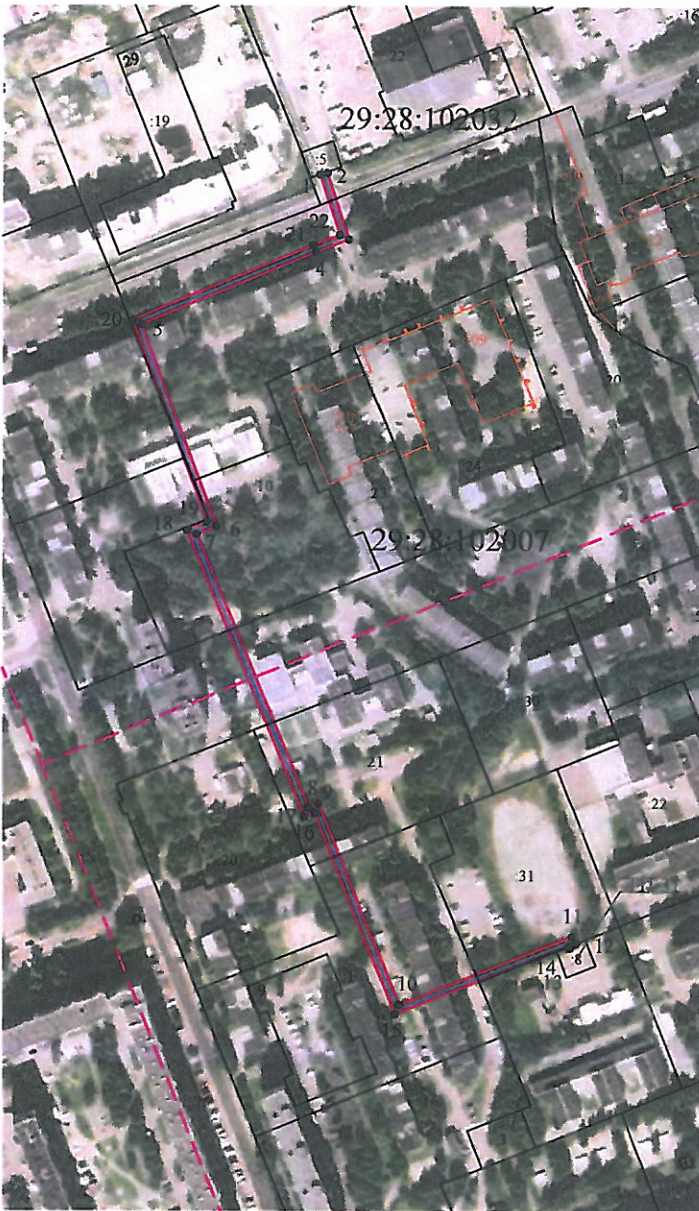


Графическое описание местоположения границ публичного сервитута для эксплуатации КЛ ТПЗ2-ТПЗ1 расположенного в г. Северодвинск Архангельской области, на земельных участках с кадастровыми номерами 29:28:102032:7, 29:28:102032:2, 29:28:102032:10, 29:28:102032:22, 29:28:102007:21, 29:28:102007:1, 29:28:102007:31 и земли кадастровых кварталов 29:28:102032 и 29:28:102007

Приложение  
к распоряжению заместителя  
Главы Администрации Северодвинска  
по городскому хозяйству  
«Об установлении публичного сервитута»

от « 29 » 01 2020 г. № 222-пз

Площадь публичного сервитута: 686 кв.м.



Масштаб 1:2000

Каталог координат			
Система координат: МСК-2011 зона			
Метод определения координат: метод спутниковых геодезических измерений			
Площадь публичного сервитута: 686 кв.м.			
Обозначение характерных точек границ	Координаты, м		Сведения квадратическая погрешность определения координат характерных точек границ
	X	Y	
1	653377.45	2485978.19	0.10
2	653378.14	2485980.08	0.10
3	653359.64	2485986.26	0.10
4	653356.21	2485977.22	0.10
5	653336.14	2485929.36	0.10
6	653280.52	2485950.10	0.10
7	653278.31	2485944.65	0.10
8	653203.03	2485975.35	0.10
9	653204.08	2485978.25	0.10
10	653148.80	2485999.92	0.10
11	653167.67	2486047.33	0.10
12	653165.80	2486048.36	0.10
13	653165.07	2486046.48	0.10
14	653165.16	2486046.43	0.10
15	653146.20	2485998.79	0.10
16	653201.54	2485977.10	0.10
17	653200.49	2485974.23	0.10
18	653279.42	2485942.04	0.10
19	653281.64	2485947.55	0.10
20	653337.24	2485926.82	0.10
21	653358.07	2485976.48	0.10
22	653360.83	2485983.76	0.10
1	653377.49	2485978.19	0.10

Условные обозначения:

- -КЛ ТПЗ2-ТПЗ1
- 1 - характерная точка границы, сведения о которой позволяют однозначно определить ее положение на местности
- - границы публичного сервитута
- - существующая часть границы, имеющиеся в ЕГРН сведения о которой достаточны для определения ее местоположения
- - - - граница кадастрового квартала
- 29:28:102032 - номер кадастрового квартала
- - границы объектов капитального строительства
- :21 - обозначение кадастрового номера объекта недвижимости

номер маршрута - 114/2021