



Городской округ Архангельской области «Северодвинск»

**ЗАМЕСТИТЕЛЬ ГЛАВЫ АДМИНИСТРАЦИИ СЕВЕРОДВИНСКА
ПО ГОРОДСКОМУ ХОЗЯЙСТВУ**

РАСПОРЯЖЕНИЕ

от 29.01.2021 № 224-рз
г. Северодвинск Архангельской области

**Об установлении
публичного сервитута**

На основании ходатайства публичного акционерного общества «Межрегиональная распределительная сетевая компания Северо-Запада» вх. № 04-06-01/7620 от 16.12.2020, в соответствии с главой V.7 Земельного кодекса Российской Федерации, статьей 3.6 Федерального закона от 25.10.2001 № 137-ФЗ «О введении в действие Земельного кодекса Российской Федерации»:

1. Установить в пользу публичного акционерного общества «Межрегиональная распределительная сетевая компания Северо-Запада» (ОГРН: 1047855175785, ИНН: 7802312751) публичный сервитут общей площадью 423 кв. м с целью эксплуатации объекта электросетевого хозяйства (КЛ ТП9 СПОРТЗАЛ) в отношении земель кадастровых кварталов 29:28:102045, 29:28:102027 и частей земельных участков с кадастровыми номерами:

- 29:28:102045:5, местоположение установлено относительно ориентира, расположенного за пределами участка. Почтовый адрес ориентира: обл. Архангельская, г. Северодвинск, ул. Профсоюзная, д. 25А;

- 29:28:102027:24, обл. Архангельская, г. Северодвинск, ул. Ломоносова, дом 15, строение 2.

2. Утвердить границы публичного сервитута согласно прилагаемому графическому описанию местоположения границ публичного сервитута (номер регистрации – 170/2021).

3. Срок публичного сервитута установить на 49 лет.

4. В отношении земель и частей земельных участков, указанных в пункте 1 распоряжения, установить свободный график проведения работ при осуществлении деятельности, для обеспечения которой устанавливается публичный сервитут.

5. Владелец публичного сервитута обязан привести земельный

участок в состоянии, пригодное для его использования в соответствии с разрешенным использованием, снести инженерное сооружение, для которого был установлен публичный сервитут, в срок не позднее чем три месяца после завершения его эксплуатации.

6. Владелец публичного сервитута вправе до окончания срока публичного сервитута обратиться с ходатайством об установлении публичного сервитута на новый срок.

7. Отделу по связям со средствами массовой информации Администрации Северодвинска в течение 5 рабочих дней со дня принятия решения об установлении публичного сервитута опубликовать (обнародовать) настоящее распоряжение (за исключением приложений к нему) в бюллетене нормативно-правовых актов муниципального образования «Северодвинск» «Вполне официально» и разместить на официальном интернет-сайте Администрации Северодвинска.

8. Публичный сервитут считается установленным со дня внесения сведений о нем в Единый государственный реестр недвижимости.

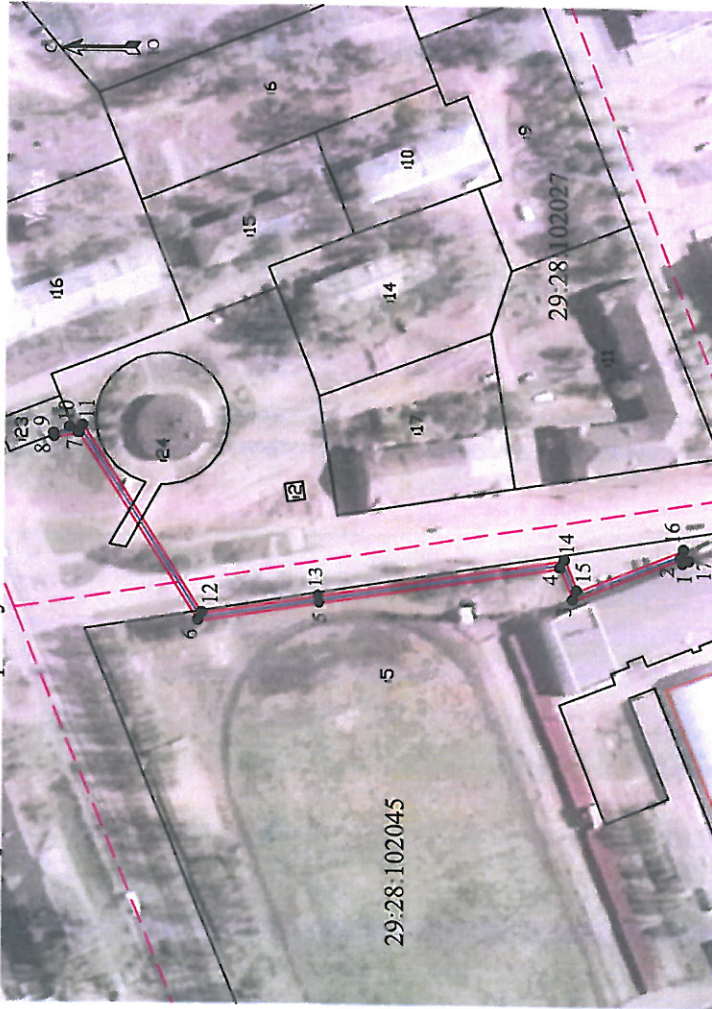
Заместитель Главы Администрации
Северодвинска по городскому хозяйству



О.К. Ковальчук

Графическое описание местоположения границ публичного сервитута для эксплуатации КЛ ТП9 СПОРТЗАЛ, расположенного в г. Северодвинск Архангельской области, на земельных участках с кадастровыми номерами 29:28:102045:5, 29:28:102027:24, землях кадастровых кварталов 29:28:102045, 29:28:102027

Площадь публичного сервитута: 423 кв.м



Масштаб 1:2000

Условные обозначения:

- КЛ ТП9 СПОРТЗАЛ
- 1 - характерная точка границы, сведения о которой позволяют однозначно определить ее положение на местности
- границы публичного сервитута
- существующая часть границы, имеющаяся в ЕГРН сведения о которой недостаточны для определения ее местоположения
- - граница кадастрового квартала
- 29:28:102027 - номер кадастрового квартала
- границы объектов капитального строительства
- :3 - обозначение кадастрового номера объекта недвижимости

Приложение

к распоряжению заместителя
Главы Администрации Северодвинска
по городскому хозяйству

«Об установлении публичного сервитута»

от «19» 2028 г. № 284-РЗ

Каталог координат

Система координат: МСК-29 2 зона

Метод определения координат характерных точек границ: метод спутниковых геодезических измерений

Площадь публичного сервитута: 423 кв.м

Обозначение характерных точек границ	Координаты, м		Сведения квадратическая погрешность определения координат характерных точек границ
	X	Y	
Часть 1			
1	652452.99	2486993.77	0.1
2	652453.70	2486995.24	0.1
3	652483.68	2486983.46	0.1
4	652487.20	2486992.20	0.1
5	652553.45	2486981.85	0.1
6	652586.51	2486976.77	0.1
7	652618.93	2487028.06	0.1
8	652625.55	2487026.94	0.1
9	652625.52	2487027.93	0.1
10	652621.22	2487029.69	0.1
11	652617.96	2487030.27	0.1
12	652585.52	2486978.95	0.1
13	652553.75	2486983.83	0.1
14	652485.94	2486994.42	0.1
15	652482.57	2486986.05	0.1
16	652452.71	2486997.77	0.1
17	652451.19	2486994.64	0.1
1	652452.99	2486993.77	0.1

касса для регистрации 19/02/28