



Городской округ Архангельской области «Северодвинск»

**ЗАМЕСТИТЕЛЬ ГЛАВЫ АДМИНИСТРАЦИИ СЕВЕРОДВИНСКА  
ПО ГОРОДСКОМУ ХОЗЯЙСТВУ**

**РАСПОРЯЖЕНИЕ**

от 29.01.2021 № 227-РЗ.....  
г. Северодвинск Архангельской области

**Об установлении  
публичного сервитута**

На основании ходатайства публичного акционерного общества «Межрегиональная распределительная сетевая компания Северо-Запада» вх. № 04-06-01/7684 от 16.12.2020, в соответствии с главой V.7 Земельного кодекса Российской Федерации, статьей 3.6 Федерального закона от 25.10.2001 № 137-ФЗ «О введении в действие Земельного кодекса Российской Федерации»:

1. Установить в пользу публичного акционерного общества «Межрегиональная распределительная сетевая компания Северо-Запада» (ОГРН: 1047855175785, ИНН: 7802312751) публичный сервитут общей площадью 621 кв. м с целью эксплуатации объекта электросетевого хозяйства (КЛ 0.4КВ ТП145 ПОРТОВ 3-5) в отношении земель кадастрового квартала 29:28:103091 и частей земельных участков с кадастровыми номерами:

- 29:28:103091:18, местоположение установлено относительно ориентира, расположенного в границах участка. Почтовый адрес ориентира: установлено относительно ориентира, расположенного в границах участка. Ориентир жилое здание. Почтовый адрес ориентира: обл. Архангельская, г. Северодвинск, ул. Портовая, дом 13;

- 29:28:103091:21, местоположение установлено относительно ориентира, расположенного в границах участка. Почтовый адрес ориентира: установлено относительно ориентира, расположенного в границах участка. Ориентир жилое здание. Почтовый адрес ориентира: обл. Архангельская, г. Северодвинск, ул. Портовая, дом 9;

- 29:28:103091:23, местоположение установлено относительно ориентира, расположенного в границах участка. Почтовый адрес ориентира: установлено относительно ориентира, расположенного в границах участка. Ориентир жилое здание. Почтовый адрес ориентира: обл. Архангельская,

г. Северодвинск, ул. Портовая, дом 15;

- 29:28:103091:26, местоположение установлено относительно ориентира, расположенного в границах участка. Ориентир жилое здание. Почтовый адрес ориентира: обл. Архангельская, г. Северодвинск, ул. Первомайская, дом 56;

- 29:28:103091:2, местоположение установлено относительно ориентира, расположенного за пределами участка. Почтовый адрес ориентира: обл. Архангельская, г. Северодвинск, в районе ул. Первомайской, дом 50.

2. Утвердить границы публичного сервитута согласно прилагаемому графическому описанию местоположения границ публичного сервитута (номер регистрации – 88/2021).

3. Срок публичного сервитута установить на 49 лет.

4. В отношении земель и частей земельных участков, указанных в пункте 1 распоряжения, установить свободный график проведения работ при осуществлении деятельности, для обеспечения которой устанавливается публичный сервитут.

5. Владелец публичного сервитута обязан привести земельный участок в состояние, пригодное для его использования в соответствии с разрешенным использованием, снести инженерное сооружение, для которого был установлен публичный сервитут, в срок не позднее чем три месяца после завершения его эксплуатации.

6. Владелец публичного сервитута вправе до окончания срока публичного сервитута обратиться с ходатайством об установлении публичного сервитута на новый срок.

7. Отделу по связям со средствами массовой информации Администрации Северодвинска в течение 5 рабочих дней со дня принятия решения об установлении публичного сервитута опубликовать (обнародовать) настоящее распоряжение (за исключением приложений к нему) в бюллетене нормативно-правовых актов муниципального образования «Северодвинск» «Вполне официально» и разместить на официальном интернет-сайте Администрации Северодвинска.

8. Публичный сервитут считается установленным со дня внесения сведений о нем в Единый государственный реестр недвижимости.

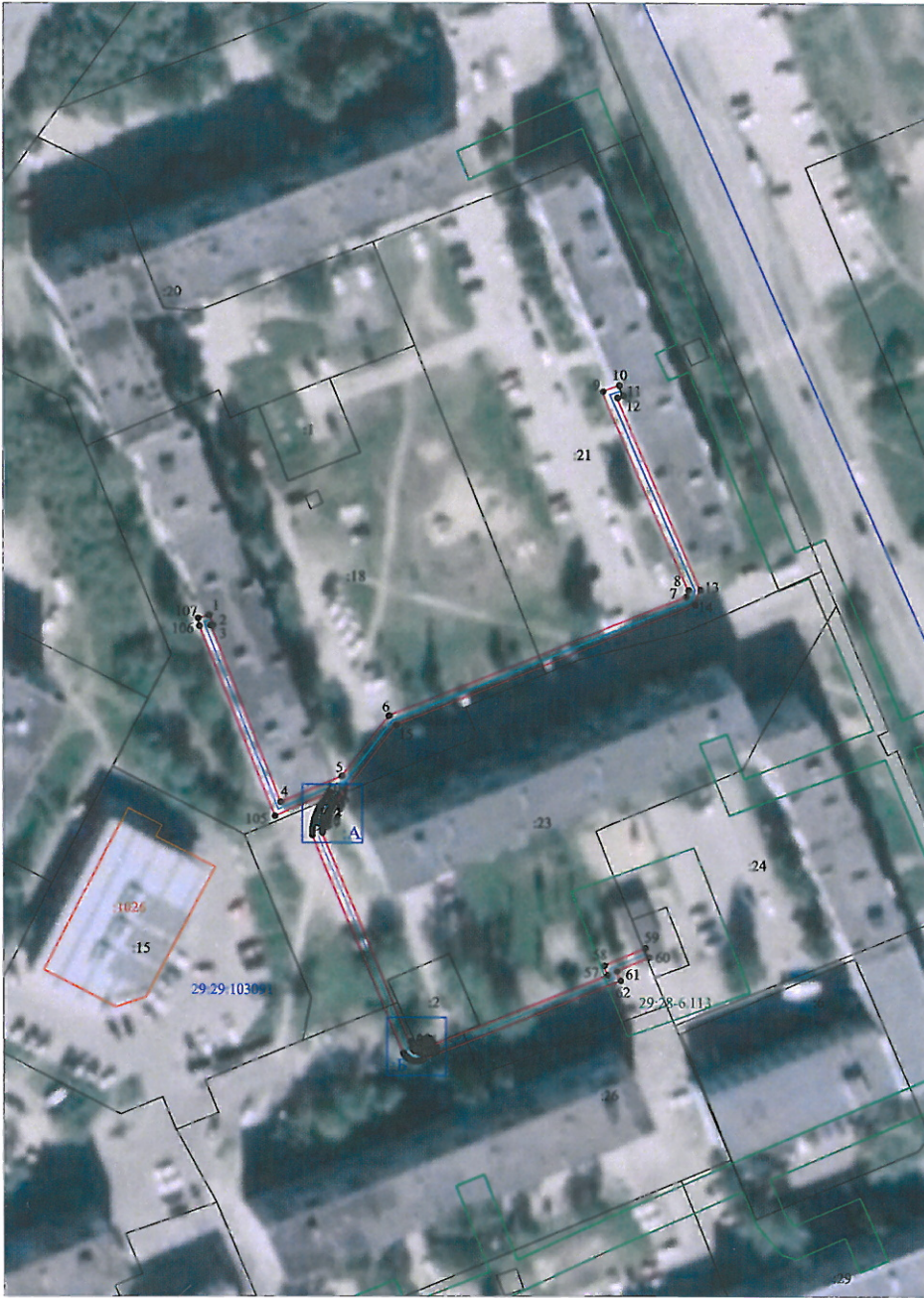
Заместитель Главы Администрации  
Северодвинска по городскому хозяйству



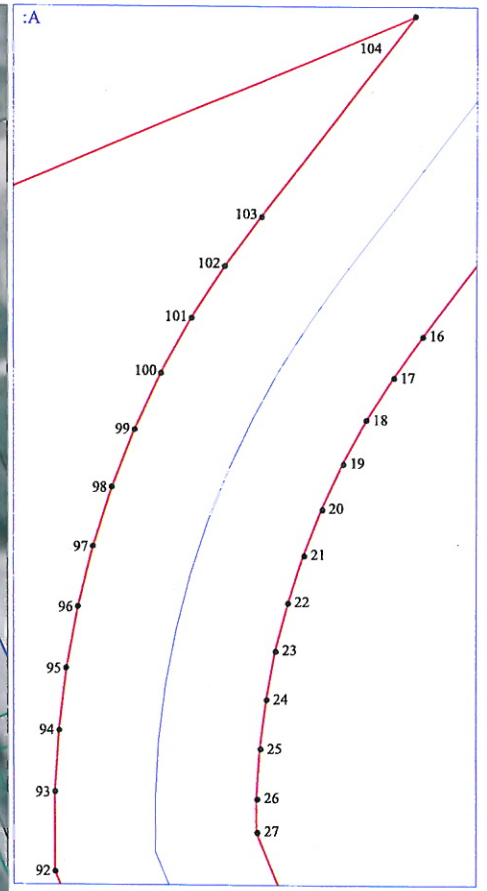
О.К. Ковальчук



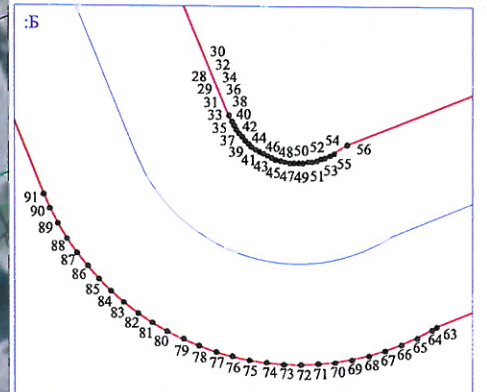
Местоположение объекта: Архангельская область, городской округ Архангельской области "Северодвинск", город Северодвинск



Масштаб 1:1000



Масштаб 1:50



Каталог координат представлен в приложении №1

Условные обозначения:

- - границы охранной зоны «КЛ 0.4КВ ТП145 ПОРТОВ 3-5»;
- 1 - обозначение и номера поворотных точек границ охранной зоны;
- 29:28:103095 - обозначение кадастрового квартала;
- 25 - обозначение земельного участка, сведения о котором содержатся в ЕГРН;
- 29:28-6.65 - обозначение и номера территориальных зон, зон с особыми условиями использования территории;
- - границы и кадастровый номер объектов капитального строительства, сведения о котором содержатся в ЕГРН;
- - кабельная линия электропередач «КЛ 0.4КВ ТП145 ПОРТОВ 3-5»;

Подпись	Дата	Лист 1
Кадастровый инженер	04.12.2020г.	Листов 3
Лысенко Е.Э.		

*номер регистрации - 88/2021*

Приложение №1		
Каталог координат публичного сервитута для эксплуатации объекта электросетевого хозяйства: "КЛ 0.4КВ ТП145 ПОРТОВ 3-5"		
Площадь публичного сервитута: 621 кв.м.		
Метод определения координат	Метод спутниковых геодезических измерений (определений)	
Средняя квадратичная погрешность определения координат характерных точек контура (Mt) = 0,10 м		
Определение характерных точек границ	Координаты, м (система координат МСК - 29, зона 2)	
	X	Y
1	652983,59	2484148,26
2	652981,62	2484149,06
3	652981,47	2484148,57
4	652946,17	2484162,56
5	652951,36	2484174,71
6	652963,45	2484183,93
7	652987,32	2484243,36
8	652988,59	2484243,81
9	653028,28	2484226,7
10	653029,51	2484230,01
11	653027,47	2484230,85
12	653027,03	2484229,66
13	652988,67	2484246,18
14	652985,65	2484245,1
15	652961,65	2484185,34
16	652944,94	2484172,55
17	652944,53	2484172,26
18	652944,11	2484171,99
19	652943,67	2484171,76
20	652943,22	2484171,55
21	652942,76	2484171,37
22	652942,29	2484171,21
23	652941,81	2484171,09
24	652941,33	2484171
25	652940,84	2484170,94
26	652940,34	2484170,91
27	652940,01	2484170,91
28	652896,83	2484188,48
29	652896,77	2484188,51
30	652896,73	2484188,53
31	652896,69	2484188,55
32	652896,65	2484188,58
33	652896,62	2484188,61
34	652896,58	2484188,64
35	652896,55	2484188,67
36	652896,52	2484188,7
37	652896,49	2484188,74
38	652896,47	2484188,78
39	652896,45	2484188,82
40	652896,43	2484188,86
41	652896,41	2484188,9
42	652896,39	2484188,94
43	652896,38	2484188,99
44	652896,37	2484189,03
45	652896,36	2484189,08
46	652896,36	2484189,12
47	652896,36	2484189,17
48	652896,36	2484189,21
49	652896,37	2484189,26
50	652896,37	2484189,3
51	652896,38	2484189,35
52	652896,4	2484189,39



53	652896,41	2484189,43
54	652896,43	2484189,48
55	652896,45	2484189,52
56	652896,54	2484189,65
57	652911,61	2484227,54
58	652913,47	2484226,81
59	652916,96	2484235,06
60	652915,1	2484235,79
61	652912,39	2484229,38
62	652910,49	2484230,12
63	652894,74	2484190,55
64	652894,71	2484190,5
65	652894,63	2484190,35
66	652894,56	2484190,19
67	652894,5	2484190,03
68	652894,45	2484189,87
69	652894,41	2484189,7
70	652894,38	2484189,53
71	652894,37	2484189,36
72	652894,36	2484189,19
73	652894,36	2484189,02
74	652894,38	2484188,85
75	652894,4	2484188,68
76	652894,44	2484188,51
77	652894,48	2484188,35
78	652894,54	2484188,18
79	652894,61	2484188,03
80	652894,68	2484187,87
81	652894,77	2484187,72
82	652894,86	2484187,58
83	652894,97	2484187,44
84	652895,08	2484187,31
85	652895,2	2484187,19
86	652895,33	2484187,08
87	652895,46	2484186,97
88	652895,6	2484186,87
89	652895,75	2484186,78
90	652895,9	2484186,7
91	652896,04	2484186,64
92	652939,62	2484168,91
93	652940,41	2484168,91
94	652941,02	2484168,95
95	652941,64	2484169,02
96	652942,25	2484169,14
97	652942,85	2484169,29
98	652943,44	2484169,48
99	652944,01	2484169,71
100	652944,57	2484169,97
101	652945,12	2484170,27
102	652945,64	2484170,59
103	652946,13	2484170,95
104	652948,13	2484172,47
105	652943,4	2484161,4
106	652981,37	2484146,35
107	652982,93	2484146,11
1	652983,59	2484148,26

Кадастровый инженер



Э. Лысенко