



Городской округ Архангельской области «Северодвинск»

**ЗАМЕСТИТЕЛЬ ГЛАВЫ АДМИНИСТРАЦИИ СЕВЕРОВДВИНСКА
ПО ГОРОДСКОМУ ХОЗЯЙСТВУ**

РАСПОРЯЖЕНИЕ

от 29.01.2021 № 132-рз.
г. Северодвинск Архангельской области

**Об установлении
публичного сервитута**

На основании ходатайства публичного акционерного общества «Межрегиональная распределительная сетевая компания Северо-Запада», вх. № 04-06-01/7642 от 16.12.2020, в соответствии с главой V.7 Земельного кодекса Российской Федерации, статьей 3.6 Федерального закона от 25.10.2001 № 137-ФЗ «О введении в действие Земельного кодекса Российской Федерации»:

1. Установить в пользу публичного акционерного общества «Межрегиональная распределительная сетевая компания Северо-Запада» (ОГРН: 1047855175785, ИНН: 7802312751) публичный сервитут общей площадью 564 кв. м с целью эксплуатации объекта электросетевого хозяйства (КЛ ТП132 ТП225 7А) в отношении частей земельных участков с кадастровыми номерами:

- 29:28:103094:56, местоположение установлено относительно ориентира, расположенного в границах участка. Почтовый адрес ориентира: установлено относительно ориентира – здания, расположенного в пределах границ земельного участка по адресу: Архангельская обл., г. Северодвинск, бульвар Строителей, д. 11;

- 29:28:102050:7, обл. Архангельская, г. Северодвинск, ул. Пионерская, дом 41;

- 29:28:102050:12, местоположение установлено относительно ориентира, расположенного в границах участка. Почтовый адрес ориентира: обл. Архангельская, г. Северодвинск, ул. Комсомольская, дом 7;

- 29:28:102050:4, местоположение установлено относительно ориентира, расположенного в границах участка. Почтовый адрес ориентира: обл. Архангельская, г. Северодвинск, ул. Южная, дом 14;

- 29:28:102050:6, местоположение установлено относительно ориентира, расположенного в границах участка. Почтовый адрес ориентира:

обл. Архангельская, г. Северодвинск, ул. Южная, дом 12;

- 29:28:102050:5, местоположение установлено относительно ориентира, расположенного в границах участка. Почтовый адрес ориентира: обл. Архангельская, г. Северодвинск, ул. Южная, дом 10/70.

2. Утвердить границы публичного сервитута согласно прилагаемому графическому описанию местоположения границ публичного сервитута (номер регистрации – 101/2021).

3. Срок публичного сервитута установить на 49 лет.

4. В отношении частей земельных участков, указанных в пункте 1 распоряжения, установить свободный график проведения работ при осуществлении деятельности, для обеспечения которой устанавливается публичный сервитут.

5. Владелец публичного сервитута обязан привести земельный участок в состояние, пригодное для его использования в соответствии с разрешенным использованием, снести инженерное сооружение, для которого был установлен публичный сервитут, в срок не позднее чем три месяца после завершения его эксплуатации.

6. Владелец публичного сервитута вправе до окончания срока публичного сервитута обратиться с ходатайством об установлении публичного сервитута на новый срок.

7. Отделу по связям со средствами массовой информации Администрации Северодвинска в течение 5 рабочих дней со дня принятия решения об установлении публичного сервитута опубликовать (обнародовать) настоящее распоряжение (за исключением приложений к нему) в бюллетене нормативно-правовых актов муниципального образования «Северодвинск» «Вполне официально» и разместить на официальном интернет-сайте Администрации Северодвинска.

8. Публичный сервитут считается установленным со дня внесения сведений о нем в Единый государственный реестр недвижимости.

Заместитель Главы Администрации
Северодвинска по городскому хозяйству



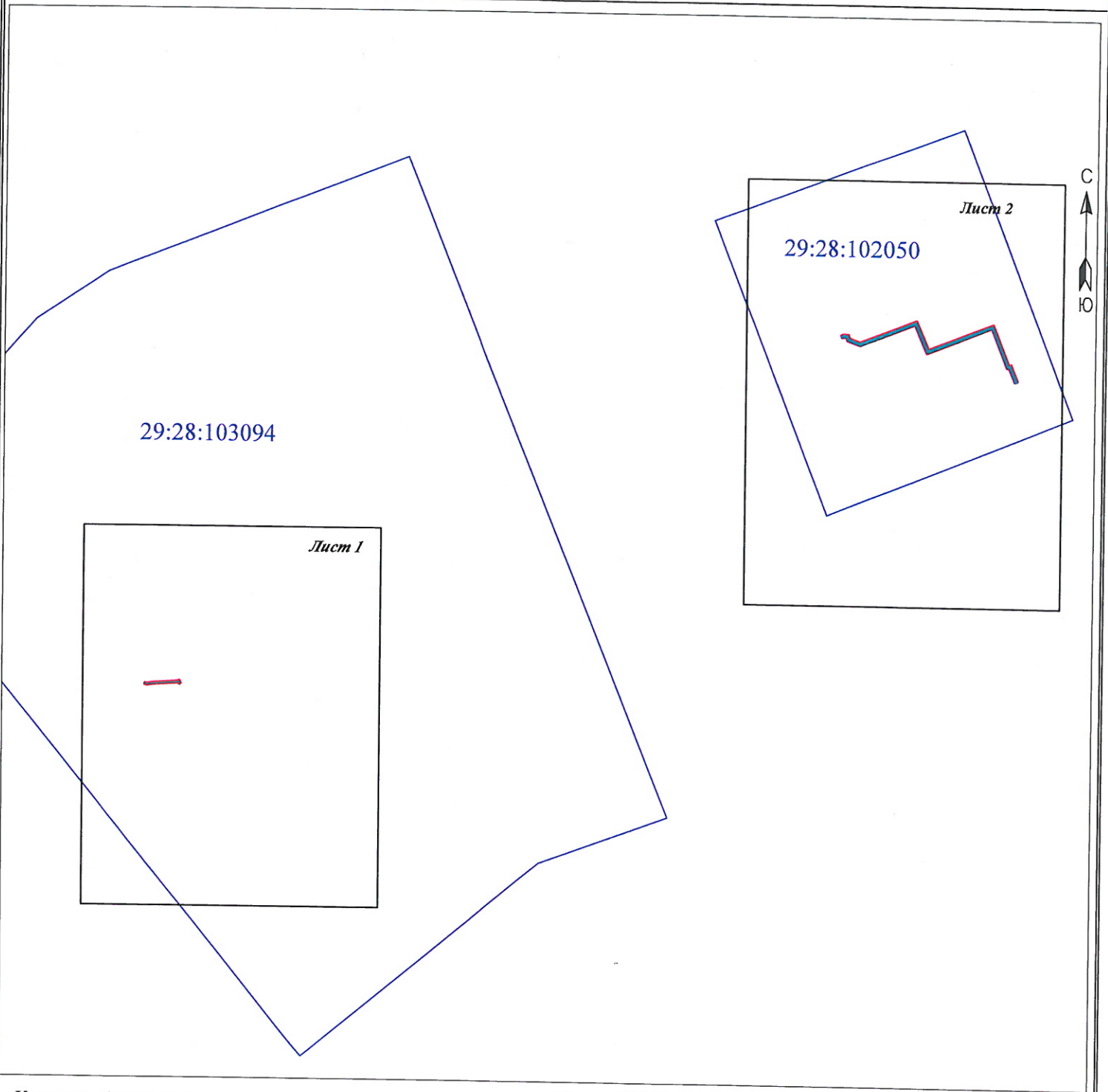
О.К. Ковальчук

Графическое описание местоположения границ публичного сервитута для эксплуатации

объекта электросетевого хозяйства: «КЛ ТП132 ТП225 7А»
 на части земельных участков с кадастровыми номерами 29:28:103094:56, 29:28:102050:7,
 29:28:102050:12, 29:28:102050:4, 29:28:102050:6, 29:28:102050:5 на кадастровом плане территории кадастровых кварталов
 29:28:103094, 29:28:102050

Приложение
 к распоряжению заместителя Главы администрации
 Северодвинска по городскому хозяйству
 от 01.01.2020 № 232-пз

Схема расположения листов



Условные обозначения:

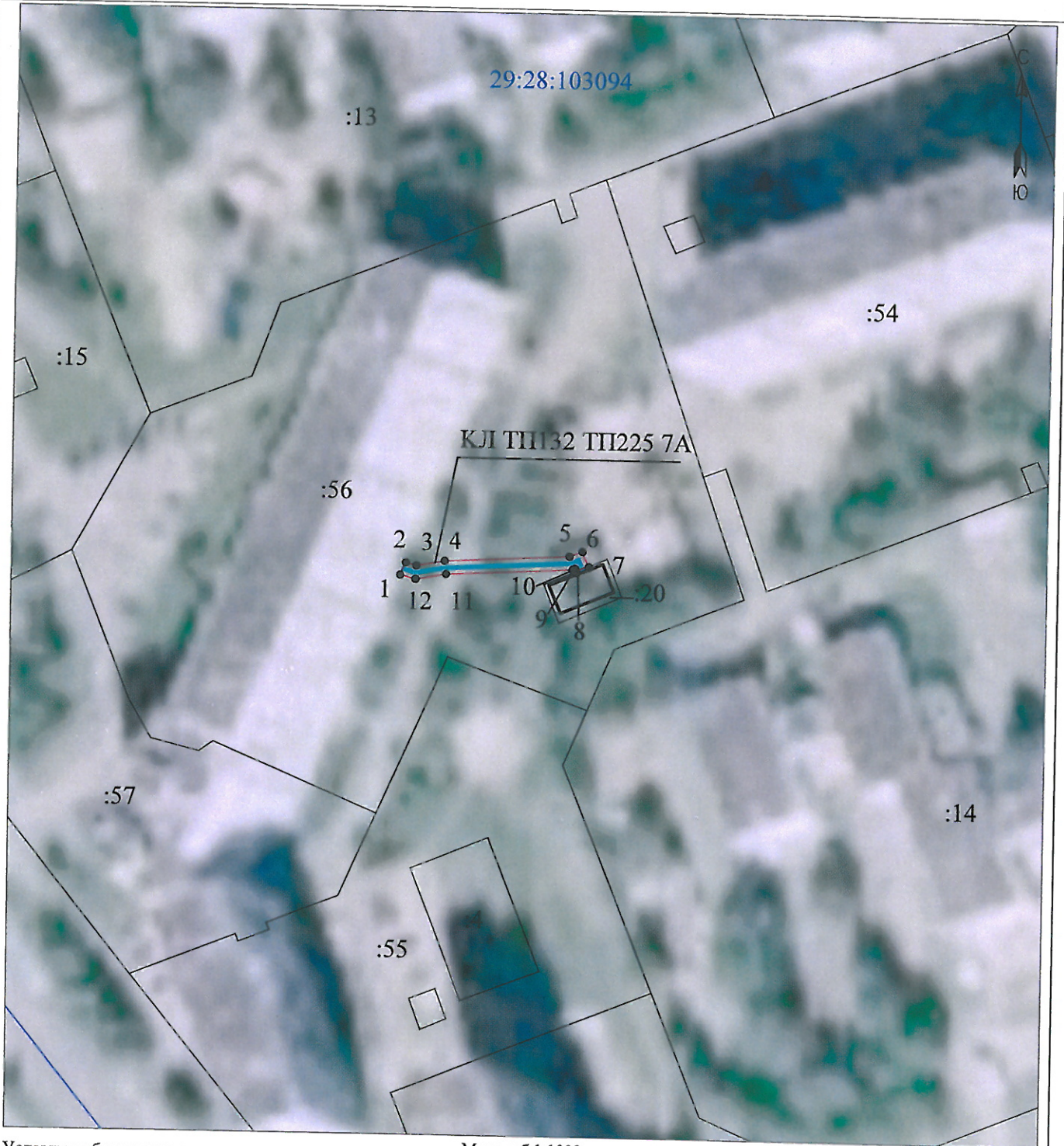
Масштаб 1:5000

- границы публичного сервитута объекта «КЛ ТП132 ТП225 7А»;
- обозначение кадастрового квартала;
- кабельная линия электропередач «КЛ ТП132 ТП225 7А»;

Подпись		Лист 1
Кадастровый инженер	03.12.2020г.	Листов 4
Лысенко Е.Э.		

номер регистрации 101/202-1

Местоположение объекта: Архангельская область, городской округ Архангельской области "Северодвинск", город Северодвинск



Условные обозначения:

Масштаб 1:1000

Каталог координат представлен
 в приложении №1

- проектные границы публичного сервитута «КЛ ТП132 ТП225 7А»;
- обозначение и номера поворотных точек границ публичного сервитута;
- обозначение кадастрового квартала;
- обозначение земельного участка, сведения о котором содержатся в ЕГРН;
- обозначение и номера территориальных зон, зон с особыми условиями использования территории;
- кабельная линия электропередач «КЛ ТП132 ТП225 7А»;

Подпись	Дата	Лист 2
Кадастровый инженер	03.12.2020г.	Листов 4
Лысенко Е.Э.		

Приложение №1		
Каталог координат публичного сервитута для эксплуатации объекта электросетевого хозяйства: "КЛ ТП132 ТП225 7А"		
Площадь публичного сервитут: 564 кв.м.		
Метод определения координат	Метод спутниковых геодезических измерений (определений)	
Средняя квадратичная погрешность определения координат характерных точек контура (Mт) = 0,10 м		
Определение характерных точек границ	Координаты, м (система координат МСК - 29, зона 2)	
	X	Y
1	651213,35	2482672,56
2	651215,48	2482673,48
3	651214,97	2482675,31
4	651215,85	2482680,29
5	651217,01	2482701,95
6	651217,87	2482704,12
7	651215,38	2482705,2
8	651214,48	2482703,09
9	651214,91	2482702,9
10	651214,73	2482702,45
11	651213,56	2482680,55
12	651212,61	2482675,2
1	651213,35	2482672,56
13	652366,64	2487227,87
14	652368,64	2487227,08
15	652368,86	2487227,68
16	652368,58	2487231,7
17	652365,29	2487232,81
18	652361,62	2487242,71
19	652382,13	2487293
20	652356,34	2487303,85
21	652379,77	2487362,48
22	652343,81	2487376,74
23	652343,94	2487378,82
24	652329,36	2487384,92
25	652328,51	2487382,81
26	652341,64	2487377,36
27	652341,48	2487375,21
28	652376,91	2487361,13
29	652353,4	2487302,64
30	652379,19	2487291,74
31	652359,25	2487242,65
32	652363,53	2487231,13
33	652366,5	2487230,01
34	652366,67	2487227,96
13	652366,64	2487227,87

Кадастровый инженер

Э. Лысенко

