



Городской округ Архангельской области «Северодвинск»

**ЗАМЕСТИТЕЛЬ ГЛАВЫ АДМИНИСТРАЦИИ СЕВЕРОДВИНСКА  
ПО ГОРОДСКОМУ ХОЗЯЙСТВУ**

**РАСПОРЯЖЕНИЕ**

от *29.01.2021* № *233-РЗ*.....  
г. Северодвинск Архангельской области

**Об установлении  
публичного сервитута**

На основании ходатайства публичного акционерного общества «Межрегиональная распределительная сетевая компания Северо-Запада», вх. № 04-06-01/7672 от 16.12.2020, в соответствии с главой V.7 Земельного кодекса Российской Федерации, статьей 3.6 Федерального закона от 25.10.2001 № 137-ФЗ «О введении в действие Земельного кодекса Российской Федерации»:

1. Установить в пользу публичного акционерного общества «Межрегиональная распределительная сетевая компания Северо-Запада» (ОГРН: 1047855175785, ИНН: 7802312751) публичный сервитут общей площадью 208 кв. м с целью эксплуатации объекта электросетевого хозяйства (КЛ ЖД 9-7) в отношении частей земельных участков с кадастровыми номерами:

- 29:28:107059:25, местоположение установлено относительно ориентира – здания жилого, расположенного в границах земельного участка по адресу: обл. Архангельская, г. Северодвинск, ул. Железнодорожная, дом 9;

- 29:28:107059:24, местоположение установлено относительно ориентира, расположенного в границах участка. Почтовый адрес ориентира: установлено относительно ориентира – здания жилого, расположенного в границах земельного участка по адресу: обл. Архангельская, г. Северодвинск, ул. Железнодорожная, дом 7.

2. Утвердить границы публичного сервитута согласно прилагаемому графическому описанию местоположения границ публичного сервитута (номер регистрации – 128/2021).

3. Срок публичного сервитута установить на 49 лет.

4. В отношении частей земельных участков, указанных в пункте 1 распоряжения, установить свободный график проведения работ

при осуществлении деятельности, для обеспечения которой устанавливается публичный сервитут.

5. Владелец публичного сервитута обязан привести земельный участок в состояние, пригодное для его использования в соответствии с разрешенным использованием, снести инженерное сооружение, для которого был установлен публичный сервитут, в срок не позднее чем три месяца после завершения его эксплуатации.

6. Владелец публичного сервитута вправе до окончания срока публичного сервитута обратиться с ходатайством об установлении публичного сервитута на новый срок.

7. Отделу по связям со средствами массовой информации Администрации Северодвинска в течение 5 рабочих дней со дня принятия решения об установлении публичного сервитута опубликовать (обнародовать) настоящее распоряжение (за исключением приложений к нему) в бюллетене нормативно-правовых актов муниципального образования «Северодвинск» «Вполне официально» и разместить на официальном интернет-сайте Администрации Северодвинска.

8. Публичный сервитут считается установленным со дня внесения сведений о нем в Единый государственный реестр недвижимости.

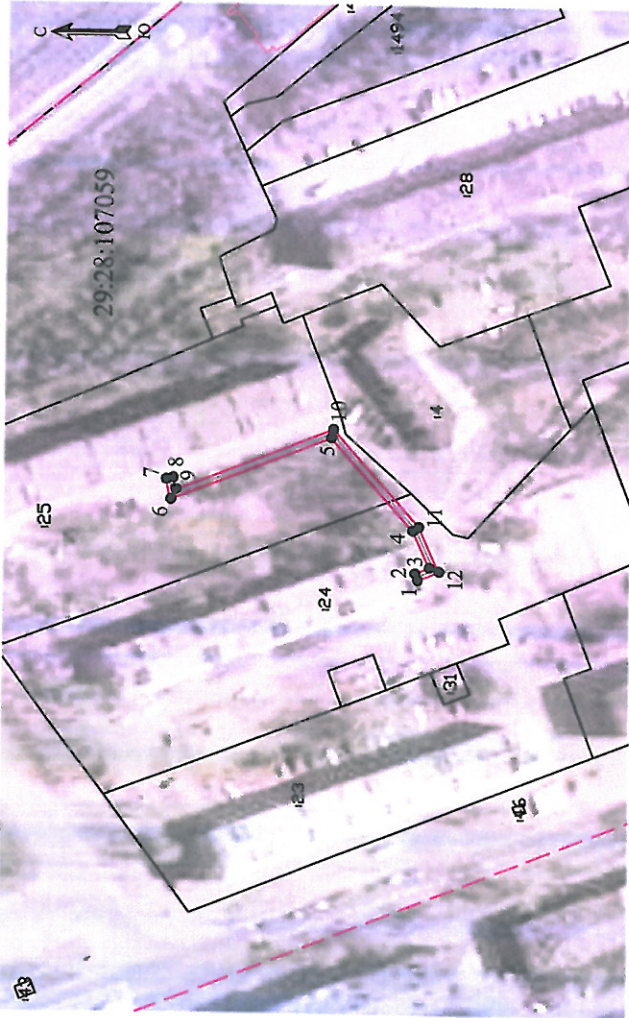
Заместитель Главы Администрации  
Северодвинска по городскому хозяйству



О.К. Ковальчук

Графическое описание местоположения границ публичного сервитута для эксплуатации КЛ ЖД 9-7, расположенного в г. Северодвинск Архангельской области, на земельных участках с кадастровыми номерами 29:28:107059:25, 29:28:107059:24

Площадь публичного сервитута: 208 кв.м



Масштаб 1:2000

Условные обозначения:

- КЛ ЖД 9-7
- 1 - характерная точка границы, сведения о которой позволяют однозначно определить ее положение на местности
- границы публичного сервитута
- существующая часть границы, имеющиеся в ЕГРН сведения о которой достаточны для определения ее местоположения
- - - граница кадастрового квартала
- 29:28:107059 - номер кадастрового квартала
- границы объектов капитального строительства
- :3 - обозначение кадастрового номера объекта недвижимости

*номер земельного участка 29:28:107059:24*

Приложение к распоряжению заместителя Главы Администрации Северодвинска по городскому хозяйству «Об установлении публичного сервитута» от «*23*» *01* 202*0* г. № *233-03*

Обозначение характерных точек границ	Координаты, м		Средняя квадратическая погрешность определения координат характерных точек границ
	X	Y	
Часть 1			
1	653872.29	2487187.39	0.10
2	653873.03	2487189.25	0.10
3	653869.03	2487190.85	0.10
4	653873.66	2487200.92	0.10
5	653896.09	2487226.17	0.10
6	653940.46	2487208.77	0.10
7	653941.71	2487214.33	0.10
8	653939.76	2487214.77	0.10
9	653939.02	2487211.48	0.10
10	653895.52	2487228.55	0.10
11	653871.97	2487202.03	0.10
12	653866.33	2487189.78	0.10
1	653872.29	2487187.39	0.10

Каталог координат

Система координат: МСК-29 2 зона

Метод определения координат характерных точек границ: метод спутниковых геодезических измерений

Площадь публичного сервитута: 208 кв.м