



Городской округ Архангельской области «Северодвинск»

**ЗАМЕСТИТЕЛЬ ГЛАВЫ АДМИНИСТРАЦИИ СЕВЕРОДВИНСКА
ПО ГОРОДСКОМУ ХОЗЯЙСТВУ**

РАСПОРЯЖЕНИЕ

от *29.01.2021* № *234-РЗ*.....
г. Северодвинск Архангельской области

**Об установлении
публичного сервитута**

На основании ходатайства публичного акционерного общества «Межрегиональная распределительная сетевая компания Северо-Запада» вх. № 04-06-01/7617 от 16.12.2020, в соответствии с главой V.7 Земельного кодекса Российской Федерации, статьей 3.6 Федерального закона от 25.10.2001 № 137-ФЗ «О введении в действие Земельного кодекса Российской Федерации»:

1. Установить в пользу публичного акционерного общества «Межрегиональная распределительная сетевая компания Северо-Запада» (ОГРН: 1047855175785, ИНН: 7802312751) публичный сервитут общей площадью 206 кв. м с целью эксплуатации объекта электросетевого хозяйства (КЛ КВ.15 ГАГАРИНА) в отношении частей земельных участков с кадастровыми номерами:

- 29:28:101069:6, местоположение установлено относительно ориентира, расположенного в границах участка. Почтовый адрес ориентира: установлено относительно ориентира, расположенного в границах участка. Ориентир – здание жилое. Почтовый адрес ориентира: обл. Архангельская, г. Северодвинск, ул. Карла Маркса, дом 8;

- 29:28:101069:15, обл. Архангельская, г. Северодвинск, ул. Капитана Воронина, дом 9;

- 29:28:101069:28, местоположение установлено относительно ориентира, расположенного в границах участка. Почтовый адрес ориентира: обл. Архангельская, г. Северодвинск, ул. Капитана Воронина, дом 11.

2. Утвердить границы публичного сервитута согласно прилагаемому графическому описанию местоположения границ публичного сервитута (номер регистрации – 125/2021).

3. Срок публичного сервитута установить на 49 лет.

4. В отношении частей земельных участков, указанных в пункте 1

распоряжения, установить свободный график проведения работ при осуществлении деятельности, для обеспечения которой устанавливается публичный сервитут.

5. Владелец публичного сервитута обязан привести земельный участок в состояние, пригодное для его использования в соответствии с разрешенным использованием, снести инженерное сооружение, для которого был установлен публичный сервитут, в срок не позднее чем три месяца после завершения его эксплуатации.

6. Владелец публичного сервитута вправе до окончания срока публичного сервитута обратиться с ходатайством об установлении публичного сервитута на новый срок.

7. Отделу по связям со средствами массовой информации Администрации Северодвинска в течение 5 рабочих дней со дня принятия решения об установлении публичного сервитута опубликовать (обнародовать) настоящее распоряжение (за исключением приложений к нему) в бюллетене нормативно-правовых актов муниципального образования «Северодвинск» «Вполне официально» и разместить на официальном интернет-сайте Администрации Северодвинска.

8. Публичный сервитут считается установленным со дня внесения сведений о нем в Единый государственный реестр недвижимости.

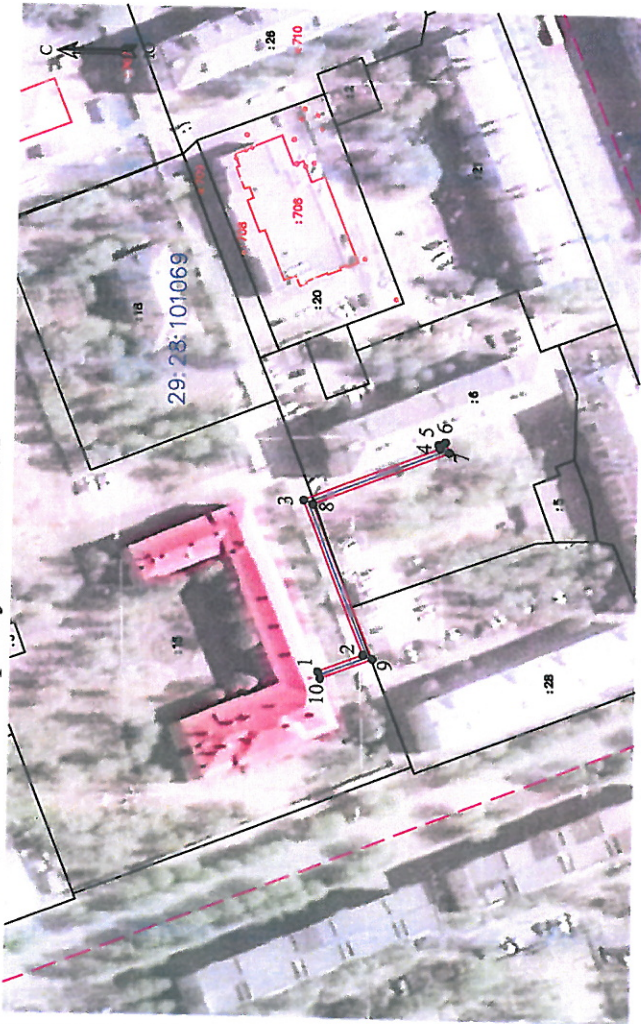
Заместитель Главы Администрации
Северодвинска по городскому хозяйству



О.К. Ковальчук

Графическое описание местоположения границ публичного сервитута для эксплуатации КЛ КВ.15 ГАГАРИНА, расположенного в г. Северодвинск Архангельской области, на земельных участках с кадастровыми номерами 29:28:101069:6, 29:28:101069:15, 29:28:101069:28

Площадь публичного сервитута: 206 кв.м



Масштаб 1:2000

Условные обозначения:

- КЛ КВ.15 ГАГАРИНА
- 1 - характерная точка границы, сведения о которой позволяют однозначно определить ее положение на местности
- границы публичного сервитута
- существующая часть границы, имеющиеся в ЕГРН сведения о которой достаточны для определения ее местоположения
- - - граница кадастрового квартала
- 29:28:101069 - номер кадастрового квартала
- границы объектов капитального строительства
- :40 - обозначение кадастрового номера объекта недвижимости

Приложение
к распоряжению заместителя
Главы Администрации Северодвинска
по городскому хозяйству

«Об установлении публичного сервитута»

от «29» *а* 2020 г. № 234-рз

Каталог координат					
Система координат: МСК-2012 элн					
Метод определения координат: характерных точек границ; метод ступенчатых геодезических измерений					
Площадь публичного сервитута: 206 кв.м					
Обозначение характерных точек границ	Координаты, м		Средняя квадратическая погрешность определения координат		
	X	Y			
1	652736.79	2485146.7	0.10		
2	652723.92	2485151.62	0.10		
3	652741.37	2485193.84	0.10		
4	652703.49	2485208.86	0.10		
5	652703.9	2485209.92	0.10		
6	652702.04	2485210.66	0.10		
7	652700.92	2485207.73	0.10		
8	652738.75	2485192.73	0.10		
9	652721.29	2485150.48	0.10		
10	652736.05	2485144.84	0.10		
1	652736.79	2485146.7	0.10		

Машиер регистрация - 125/1204