



Городской округ Архангельской области «Северодвинск»

**ЗАМЕСТИТЕЛЬ ГЛАВЫ АДМИНИСТРАЦИИ СЕВЕРОДВИНСКА  
ПО ГОРОДСКОМУ ХОЗЯЙСТВУ**

**РАСПОРЯЖЕНИЕ**

от 16.02.2021 № 352-РЗ  
г. Северодвинск Архангельской области

**Об установлении  
публичного сервитута**

На основании ходатайства публичного акционерного общества «Межрегиональная распределительная сетевая компания Северо-Запада» вх. № 04-06-01/8047 от 30.12.2020, в соответствии с главой V.7 Земельного кодекса Российской Федерации, статьей 3.6 Федерального закона от 25.10.2001 № 137-ФЗ «О введении в действие Земельного кодекса Российской Федерации»:

1. Установить в пользу публичного акционерного общества «Межрегиональная распределительная сетевая компания Северо-Запада» (ОГРН: 1047855175785, ИНН: 7802312751) публичный сервитут общей площадью 151 кв. м с целью эксплуатации объекта электросетевого хозяйства (КЛ ТП66 ТРУДА-35) в отношении частей земельных участков с кадастровыми номерами:

- 29:28:101074:89, местоположение установлено относительно ориентира, расположенного в границах участка. Ориентир м. Почтовый адрес ориентира: обл. Архангельская, г. Северодвинск, пр-кт Труда, дом 35;
- 29:28:101074:45, местоположение установлено относительно ориентира, расположенного в границах участка. Почтовый адрес ориентира: установлено относительно ориентира, расположенного в границах участка. Ориентир – жилое здание. Почтовый адрес ориентира: обл. Архангельская, г. Северодвинск, пр-кт Труда, дом 39.

2. Утвердить границы публичного сервитута согласно прилагаемому графическому описанию местоположения границ публичного сервитута (номер регистрации – 318/2021).

3. Срок публичного сервитута установить на 49 лет.

4. В отношении частей земельных участков, указанных в пункте 1 распоряжения, установить свободный график проведения работ при осуществлении деятельности, для обеспечения которой устанавливается

публичный сервитут.

5. Владелец публичного сервитута обязан привести земельный участок в состояние, пригодное для его использования в соответствии с разрешенным использованием, снести инженерное сооружение, для которого был установлен публичный сервитут, в срок не позднее чем три месяца после завершения его эксплуатации.

6. Владелец публичного сервитута вправе до окончания срока публичного сервитута обратиться с ходатайством об установлении публичного сервитута на новый срок.

7. Отделу по связям со средствами массовой информации Администрации Северодвинска в течение 5 рабочих дней со дня принятия решения об установлении публичного сервитута опубликовать (обнародовать) настоящее распоряжение в бюллетене нормативно-правовых актов муниципального образования «Северодвинск» «Вполне официально», разместить полный текст распоряжения в сетевом издании «Вполне официально» (вполне-официально.рф) и на официальном интернет-сайте Администрации Северодвинска.

8. Публичный сервитут считается установленным со дня внесения сведений о нем в Единый государственный реестр недвижимости.

Заместитель Главы Администрации  
Северодвинска по городскому хозяйству

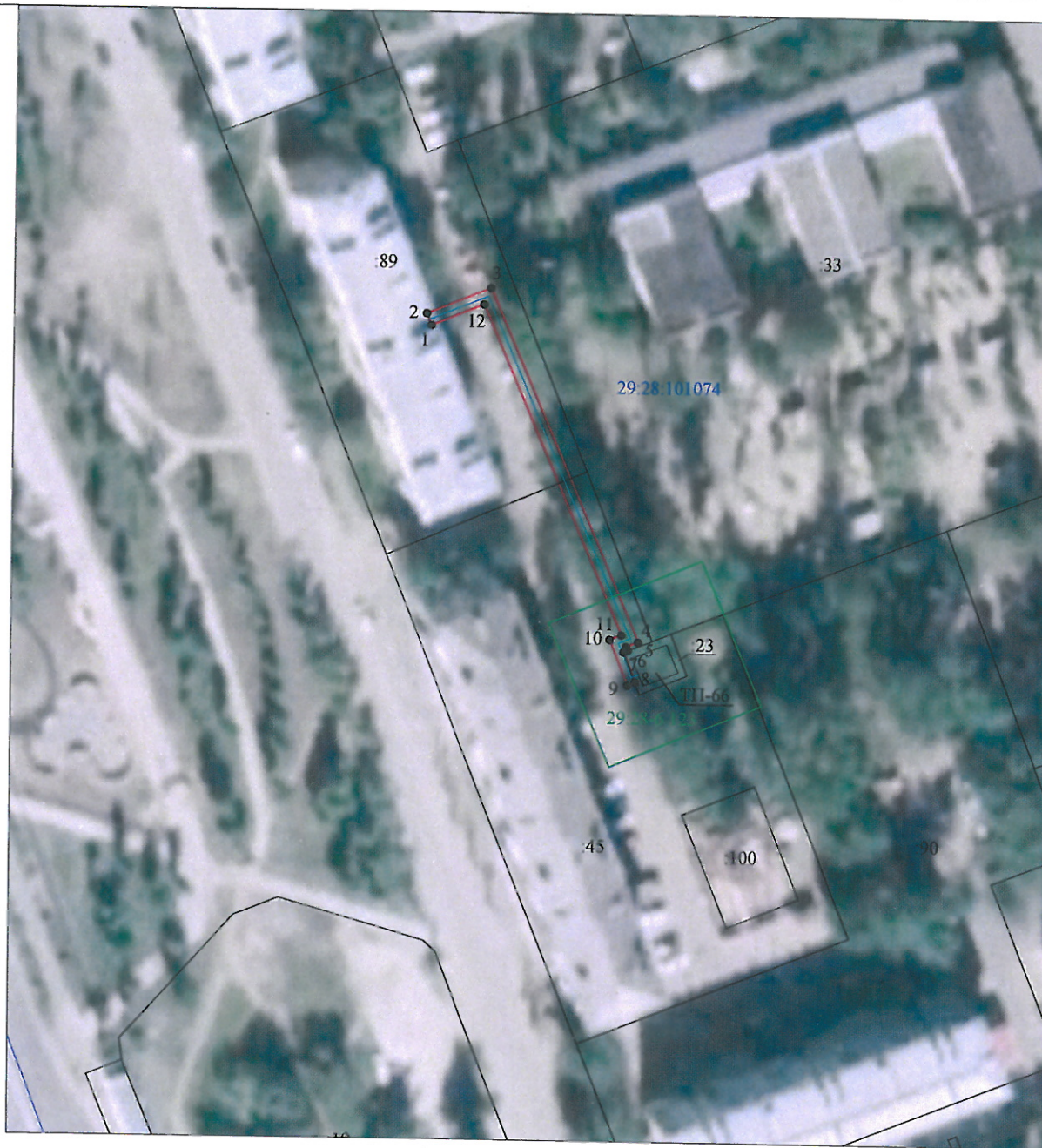


О.К. Ковальчук

Графическое описание местоположения границ публичного сервитута для эксплуатации объекта электросетевого хозяйства: «КЛ ТП66 ТРУДА-35» на части земельных участков с кадастровыми номерами 29:28:101074:89, 29:28:101074:45 на кадастровом плане территории кадастрового квартала 29:28:101074

Приложение к распоряжению заместителя Главы администрации Северодвинска по городскому хозяйству от 20.12.2020 № 352-ПЗ

Местоположение объекта: Архангельская область, городской округ Архангельской области "Северодвинск", город Северодвинск



Масштаб 1:1000

Каталог координат представлен в приложении №1

Условные обозначения:


- - проектные границы публичного сервитута «КЛ ТП66 ТРУДА-35»;
- 1 • - обозначение и номера поворотных точек границ публичного сервитута;
- 45 - обозначение земельного участка, сведения о котором содержатся в ЕГРН;
- 29:28-6.123 - обозначение и номера территориальных зон, зон с особыми условиями использования территории;
- - кабельная линия электропередач «КЛ ТП66 ТРУДА-35»;

Номер регистрации: 318 / 2021

Подпись	Дата	Лист 1
Кадастровый инженер	21.12.2020	
Лысенко Е.Э.		Листов 2

**Каталог координат границ публичного сервитута для эксплуатации  
объекта электросетевого хозяйства: «КЛ ТП66 ТРУДА-35»**

<b>Площадь публичного сервитута: 151 кв.м.</b>		
<b>Метод определения координат: Метод спутниковых геодезических измерений (определений)</b>		
<b>Система координат: МСК - 29, зона 2</b>		
<b>Средняя квадратичная погрешность определения координат характерных точек контура (Mt) = 0,10 м</b>		
Обозначение характерных точек границ	Координаты, м	
	X	Y
1	2	3
1	652016,08	2484972,96
2	652017,93	2484972,22
3	652022,06	2484982,55
4	651966,39	2485006,31
5	651965,65	2485004,4
6	651965,06	2485004,69
7	651964,83	2485004,05
8	651960,04	2485005,88
9	651959,56	2485004,67
10	651966,78	2485001,8
11	651967,5	2485003,66
12	652019,48	2484981,48
1	652016,08	2484972,96

Кадастровый инженер:		Лысенко Е.Э.	Лист: 2
			Кол-во листов: 2
			Дата: 21.12.2020г.