



Городской округ Архангельской области «Северодвинск»

**ЗАМЕСТИТЕЛЬ ГЛАВЫ АДМИНИСТРАЦИИ СЕВЕРОДВИНСКА
ПО ГОРОДСКОМУ ХОЗЯЙСТВУ**

РАСПОРЯЖЕНИЕ

от 12.02.2021 № 360-РЗ
г. Северодвинск Архангельской области

**Об установлении
публичного сервитута**

На основании ходатайства публичного акционерного общества «Межрегиональная распределительная сетевая компания Северо-Запада» вх. № 04-06-01/8123 от 30.12.2020, в соответствии с главой V.7 Земельного кодекса Российской Федерации, статьей 3.6 Федерального закона от 25.10.2001 № 137-ФЗ «О введении в действие Земельного кодекса Российской Федерации»:

1. Установить в пользу публичного акционерного общества «Межрегиональная распределительная сетевая компания Северо-Запада» (ОГРН: 1047855175785, ИНН: 7802312751) публичный сервитут общей площадью 300 кв. м с целью эксплуатации объекта электросетевого хозяйства (КЛ ТП97 Б119 2119) в отношении частей земельных участков с кадастровыми номерами:

- 29:28:101101:12, местоположение установлено относительно ориентира, расположенного в границах участка. Ориентир здание жилое. Почтовый адрес ориентира: обл. Архангельская, г. Северодвинск, пер. Трудовой, дом 9;

- 29:28:101101:13, местоположение установлено относительно ориентира - здания жилого, расположенного в границах земельного участка по адресу: обл. Архангельская, г. Северодвинск, ул. Южная, дом 144;

- 29:28:101101:5, местоположение установлено относительно ориентира, расположенного в границах участка. Почтовый адрес ориентира: обл. Архангельская, г. Северодвинск, ул. Южная, дом 142.

2. Утвердить границы публичного сервитута согласно прилагаемому графическому описанию местоположения границ публичного сервитута (номер регистрации – 228/2021).

3. Срок публичного сервитута установить на 49 лет.

4. В отношении частей земельных участков, указанных в пункте 1

распоряжения, установить свободный график проведения работ при осуществлении деятельности, для обеспечения которой устанавливается публичный сервитут.

5. Владелец публичного сервитута обязан привести земельный участок в состояние, пригодное для его использования в соответствии с разрешенным использованием, снести инженерное сооружение, для которого был установлен публичный сервитут, в срок не позднее чем три месяца после завершения его эксплуатации.

6. Владелец публичного сервитута вправе до окончания срока публичного сервитута обратиться с ходатайством об установлении публичного сервитута на новый срок.

7. Отделу по связям со средствами массовой информации Администрации Северодвинска в течение 5 рабочих дней со дня принятия решения об установлении публичного сервитута опубликовать (обнародовать) настоящее распоряжение в бюллетене нормативно-правовых актов муниципального образования «Северодвинск» «Вполне официально», разместить полный текст распоряжения в сетевом издании «Вполне официально» (вполне-официально.рф) и на официальном интернет-сайте Администрации Северодвинска.

8. Публичный сервитут считается установленным со дня внесения сведений о нем в Единый государственный реестр недвижимости.

Заместитель Главы Администрации
Северодвинска по городскому хозяйству

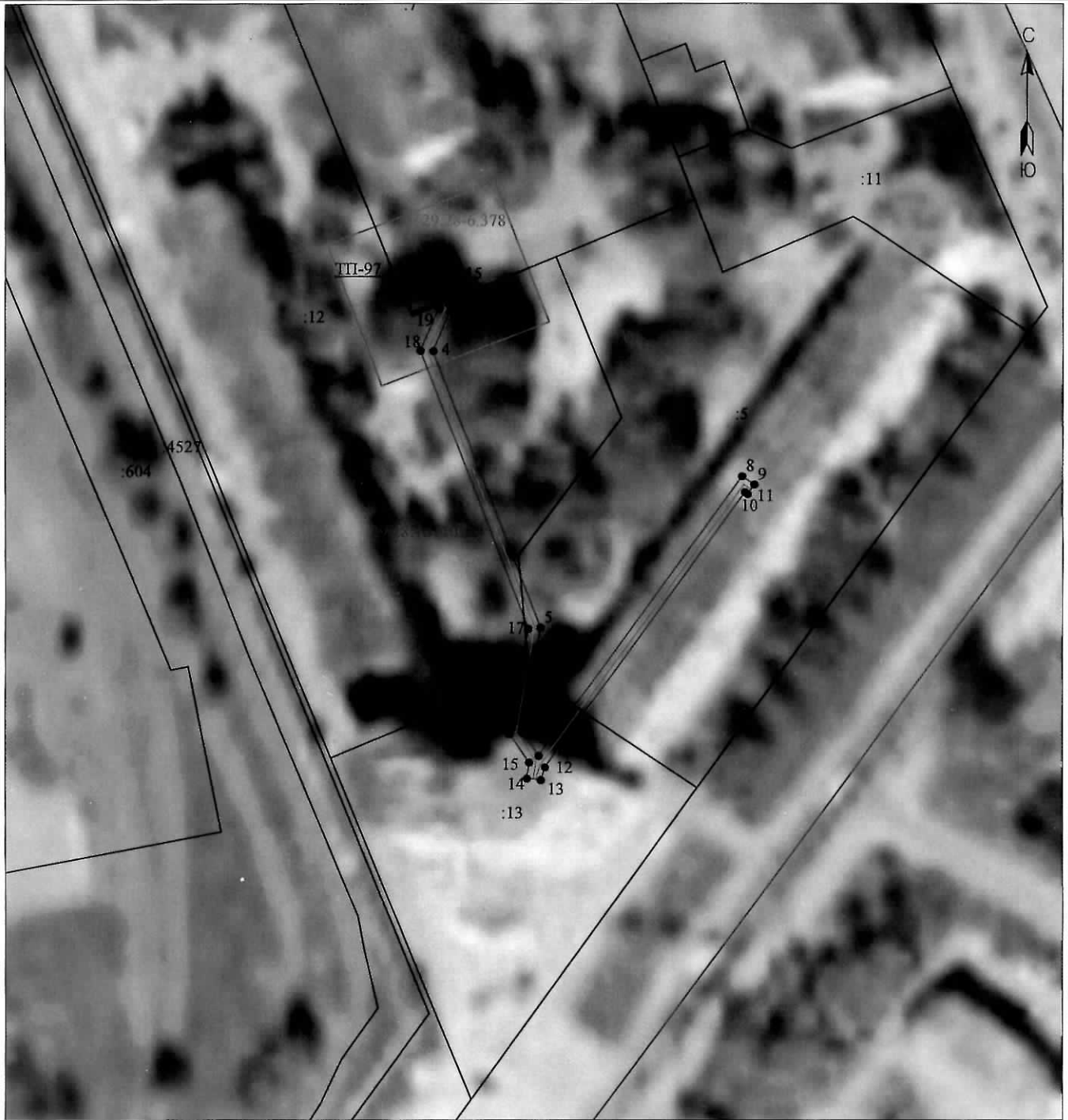


О.К. Ковальчук

Графическое описание местоположения границ публичного сервитута для эксплуатации
 объекта электросетевого хозяйства: «КЛ ТП97 Б119 2119»
 на части земельных участков с кадастровыми номерами 29:28:101101:12, 29:28:101101:13, 29:28:101101:5
 на кадастровом плане территории кадастрового квартала 29:28:101101

Приложение
 к распоряжению заместителя Главы администрации
 Северодвинска по городскому хозяйству
 от 18.12.2020 № 360-РЗ

Местоположение объекта: Архангельская область, городской округ Архангельской области "Северодвинск", город Северодвинск



Масштаб 1:1000

Каталог координат представлен
 в приложении №1

Условные обозначения:

- 1 ● - проектные границы публичного сервитута «КЛ ТП97 Б119 2119»;
- 29:28:103094 - обозначение и номера поворотных точек границ публичного сервитута;
- :6 - обозначение кадастрового квартала;
- :6 - обозначение земельного участка, сведения о котором содержатся в ЕГРН;
- 29:28-6.6 - обозначение и номера территориальных зон, зон с особыми условиями использования территории;
- - кабельная линия электропередач «КЛ ТП97 Б119 2119»;

номер регистрации 228/209-1

Подпись	Дата	Лист 1
Кадастровый инженер	18.12.2020 г.	
Лысенко Е.Э.		Листов 2

Приложение №1		
Каталог координат публичного сервитута для эксплуатации объекта электросетевого хозяйства: "КЛ ТП97 Б119 2119"		
Площадь публичного сервитута: 300 кв.м.		
Метод определения координат	Метод спутниковых геодезических измерений (определений)	
Средняя квадратичная погрешность определения координат характерных точек контура (Mt) = 0,10 м		
Определение характерных точек границ	Координаты, м (система координат МСК - 29, зона 2)	
	X	Y
1	651526,83	2485602,44
2	651527,61	2485604,29
3	651526,22	2485604,83
4	651518,86	2485601,67
5	651470,78	2485619,9
6	651452,62	2485616,77
7	651448,33	2485619,6
8	651497,13	2485654,04
9	651495,7	2485656,12
10	651494,04	2485655
11	651494,36	2485654,54
12	651446,36	2485620,65
13	651444,1	2485619,93
14	651444,4	2485617,58
15	651447,17	2485617,96
16	651452,18	2485614,67
17	651470,58	2485617,84
18	651518,9	2485599,52
19	651526,25	2485602,67
1	651526,83	2485602,44

Кадастровый инженер **ЛЫСЕНКО** Евгений Эммануилович **Е. Э. Лысенко**

