



Городской округ Архангельской области «Северодвинск»

**ЗАМЕСТИТЕЛЬ ГЛАВЫ АДМИНИСТРАЦИИ СЕВЕРОДВИНСКА  
ПО ГОРОДСКОМУ ХОЗЯЙСТВУ**

**РАСПОРЯЖЕНИЕ**

от 12.02.2021 № 372-РЗ  
г. Северодвинск Архангельской области

**Об установлении  
публичного сервитута**

На основании ходатайства публичного акционерного общества «Межрегиональная распределительная сетевая компания Северо-Запада» вх. № 04-06-01/8132 от 30.12.2020, в соответствии с главой V.7 Земельного кодекса Российской Федерации, статьей 3.6 Федерального закона от 25.10.2001 № 137-ФЗ «О введении в действие Земельного кодекса Российской Федерации»:

1. Установить в пользу публичного акционерного общества «Межрегиональная распределительная сетевая компания Северо-Запада» (ОГРН: 1047855175785, ИНН: 7802312751) публичный сервитут общей площадью 393 кв. м с целью эксплуатации объекта электросетевого хозяйства (КЛ ТП34-33) в отношении частей земельных участков с кадастровыми номерами:

- 29:28:101033:28, местоположение установлено относительно ориентира, расположенного в границах участка. Почтовый адрес ориентира: установлено относительно ориентира – жилого здания, расположенного в пределах границ земельного участка по адресу: Архангельская обл., г. Северодвинск, ул. Торцева, д. 38А;

- 29:28:101033:27, местоположение установлено относительно ориентира, расположенного в границах участка. Почтовый адрес ориентира: установлено относительно ориентира – жилого здания, расположенного в пределах границ земельного участка по адресу: Архангельская обл., г. Северодвинск, ул. Первомайская, д. 39;

- 29:28:101033:29, местоположение установлено относительно ориентира, расположенного в границах участка. Почтовый адрес ориентира: установлено относительно ориентира – жилого здания, расположенного в пределах границ земельного участка по адресу: Архангельская обл., г. Северодвинск, ул. Первомайская, д. 37;

- 29:28:101033:31, местоположение установлено относительно ориентира, расположенного в границах участка. Почтовый адрес ориентира: установлено относительно ориентира – жилого здания, расположенного в пределах границ земельного участка по адресу: Архангельская обл., г. Северодвинск, пр. Ленина, д. 4А.

2. Утвердить границы публичного сервитута согласно прилагаемому графическому описанию местоположения границ публичного сервитута (номер регистрации – 220/2021).

3. Срок публичного сервитута установить на 49 лет.

4. В отношении частей земельных участков, указанных в пункте 1 распоряжения, установить свободный график проведения работ при осуществлении деятельности, для обеспечения которой устанавливается публичный сервитут.

5. Владелец публичного сервитута обязан привести земельный участок в состояние, пригодное для его использования в соответствии с разрешенным использованием, снести инженерное сооружение, для которого был установлен публичный сервитут, в срок не позднее чем три месяца после завершения его эксплуатации.

6. Владелец публичного сервитута вправе до окончания срока публичного сервитута обратиться с ходатайством об установлении публичного сервитута на новый срок.

7. Отделу по связям со средствами массовой информации Администрации Северодвинска в течение 5 рабочих дней со дня принятия решения об установлении публичного сервитута опубликовать (обнародовать) настоящее распоряжение в бюллетене нормативно-правовых актов муниципального образования «Северодвинск» «Вполне официально», разместить полный текст распоряжения в сетевом издании «Вполне официально» (вполне-официально.рф) и на официальном интернет-сайте Администрации Северодвинска.

8. Публичный сервитут считается установленным со дня внесения сведений о нем в Единый государственный реестр недвижимости.

Заместитель Главы Администрации  
Северодвинска по городскому хозяйству



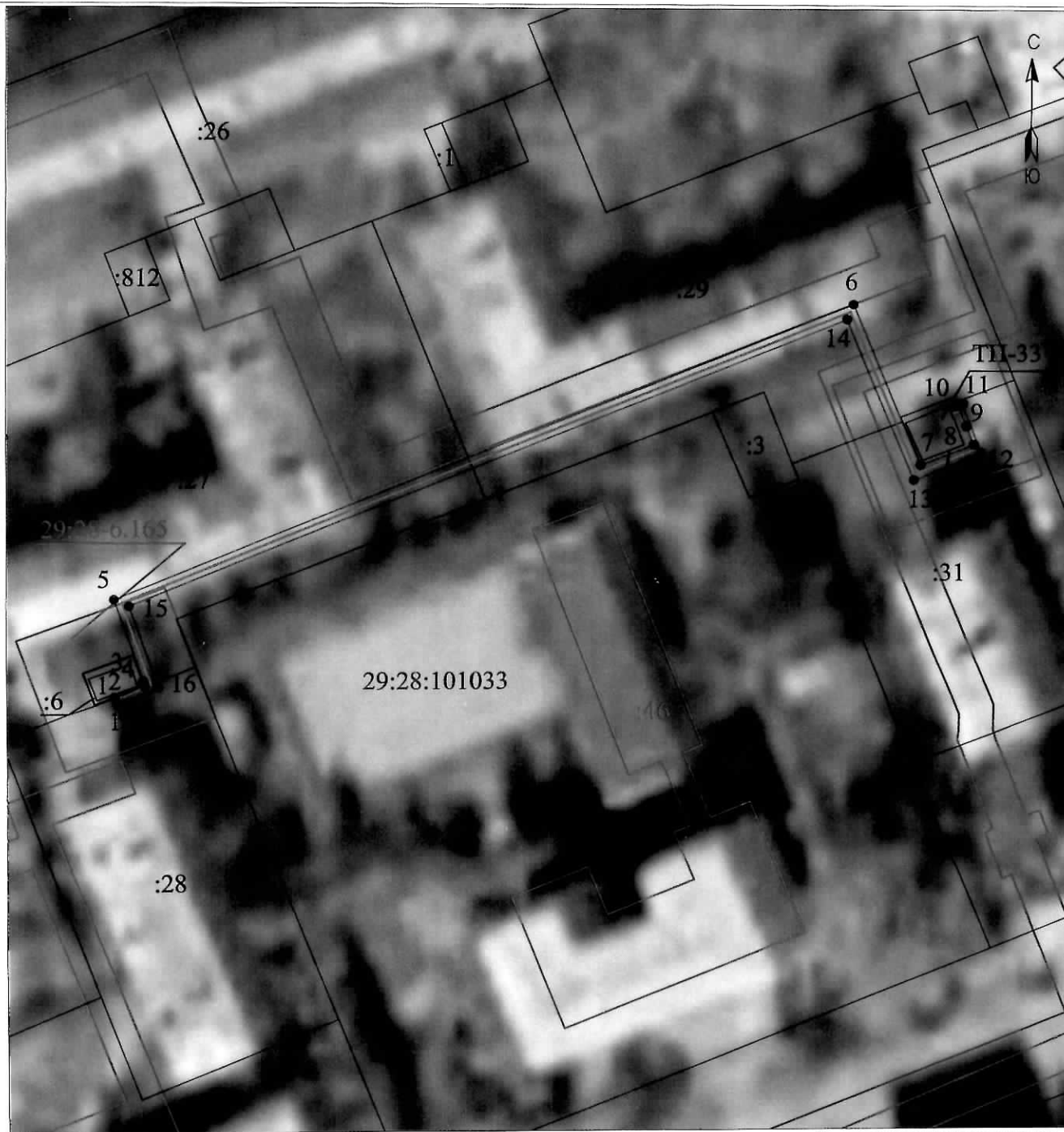
О.К. Ковальчук

Графическое описание местоположения границ публичного сервитута для эксплуатации  
объекта электросетевого хозяйства: «КЛ ТП34-33»

на части земельных участков с кадастровыми номерами 29:28:101033:28, 29:28:101033:27, 29:28:101033:29,  
29:28:101033:31 и землях кадастрового квартала 29:28:101033 на кадастровом плане территории кадастрового квартала 29:28:101033

Приложение  
к распоряжению заместителя Главы администрации  
Северодвинска по городскому хозяйству  
от 12.12.2020 № 350-П/Б

Местоположение объекта: Архангельская область, городской округ Архангельской области "Северодвинск", город Северодвинск



Масштаб 1:1000

Каталог координат представлен  
в приложении №1

Условные обозначения:

- проектные границы публичного сервитута «КЛ ТП34-33»;
- обозначение и номера поворотных точек границ публичного сервитута;
- обозначение кадастрового квартала;
- обозначение земельного участка, сведения о котором содержатся в ЕГРН;
- обозначение и номера территориальных зон, зон с особыми условиями использования территории;
- кабельная линия электропередач
- границы и кадастровый номер объектов капитального строительства, сведения о котором содержатся в ЕГРН;

Номер регистрации: 220/2021

Подпись	Дата	Лист 1
Кадастровый инженер	25.12.2020 г.	Листов 2
Лысенко Е.Э.		

<b>Приложение №1</b>		
<b>Каталог координат публичного сервитута для эксплуатации объекта электросетевого хозяйства: "КЛ ТП34-33"</b>		
<b>Площадь публичного сервитут: 393 кв.м.</b>		
<b>Метод определения координат</b>	Метод спутниковых геодезических измерений (определений)	
<b>Средняя квадратичная погрешность определения координат характерных точек контура (Mt) = 0,10 м</b>		
<b>Определение характерных точек границ</b>	<b>Координаты, м (система координат МСК - 29, зона 2)</b>	
	<b>X</b>	<b>Y</b>
1	653231,36	2485644,7
2	653233,24	2485649,74
3	653234,02	2485649,46
4	653234,07	2485649,59
5	653248,18	2485644,58
6	653299	2485769,98
7	653271,17	2485781,15
8	653274,67	2485790,08
9	653277,88	2485788,85
10	653281,51	2485787,38
11	653281,78	2485788,28
12	653273,29	2485791,26
13	653268,55	2485780,05
14	653296,39	2485768,87
15	653247,04	2485647,1
16	653232,98	2485652,09
17	653229,98	2485645,2
1	653231,36	2485644,7

Кадастровый инженер Э. Лысенко

