

Городской округ Архангельской области «Северодвинск»

**ЗАМЕСТИТЕЛЬ ГЛАВЫ АДМИНИСТРАЦИИ СЕВЕРОДВИНСКА
ПО ГОРОДСКОМУ ХОЗЯЙСТВУ**

РАСПОРЯЖЕНИЕ

от 12.02.2021 № 380-РЗ
г. Северодвинск Архангельской области

**Об установлении
публичного сервитута**

На основании ходатайства публичного акционерного общества «Межрегиональная распределительная сетевая компания Северо-Запада» вх. № 04-06-01/8046 от 30.12.2020, в соответствии с главой V.7 Земельного кодекса Российской Федерации, статьей 3.6 Федерального закона от 25.10.2001 № 137-ФЗ «О введении в действие Земельного кодекса Российской Федерации»:

1. Установить в пользу публичного акционерного общества «Межрегиональная распределительная сетевая компания Северо-Запада» (ОГРН: 1047855175785, ИНН: 7802312751) публичный сервитут общей площадью 177 кв. м с целью эксплуатации объекта электросетевого хозяйства (КЛ 1617 80 1877 ПЕРВОМАЙ.11) в отношении частей земельных участков с кадастровыми номерами:

- 29:28:101077:50, местоположение установлено относительно ориентира, расположенного в границах участка. Почтовый адрес ориентира: установлено относительно ориентира, расположенного в границах участка. Ориентир жилое здание. Почтовый адрес ориентира: обл. Архангельская, г. Северодвинск, ул. Первомайская, дом 53;

- 29:28:101077:51, местоположение установлено относительно ориентира, расположенного в границах участка. Ориентир жилое здание. Почтовый адрес ориентира: обл. Архангельская, г. Северодвинск, ул. Первомайская, дом 51.

2. Утвердить границы публичного сервитута согласно прилагаемому графическому описанию местоположения границ публичного сервитута (номер регистрации – 319/2021).

3. Срок публичного сервитута установить на 49 лет.

4. В отношении частей земельных участков, указанных в пункте 1 распоряжения, установить свободный график проведения работ

при осуществлении деятельности, для обеспечения которой устанавливается публичный сервитут.

5. Владелец публичного сервитута обязан привести земельный участок в состояние, пригодное для его использования в соответствии с разрешенным использованием, снести инженерное сооружение, для которого был установлен публичный сервитут, в срок не позднее чем три месяца после завершения его эксплуатации.

6. Владелец публичного сервитута вправе до окончания срока публичного сервитута обратиться с ходатайством об установлении публичного сервитута на новый срок.

7. Отделу по связям со средствами массовой информации Администрации Северодвинска в течение 5 рабочих дней со дня принятия решения об установлении публичного сервитута опубликовать (обнародовать) настоящее распоряжение в бюллетене нормативно-правовых актов муниципального образования «Северодвинск» «Вполне официально», разместить полный текст распоряжения в сетевом издании «Вполне официально» (вполне-официально.рф) и на официальном интернет-сайте Администрации Северодвинска.

8. Публичный сервитут считается установленным со дня внесения сведений о нем в Единый государственный реестр недвижимости.

Заместитель Главы Администрации
Северодвинска по городскому хозяйству

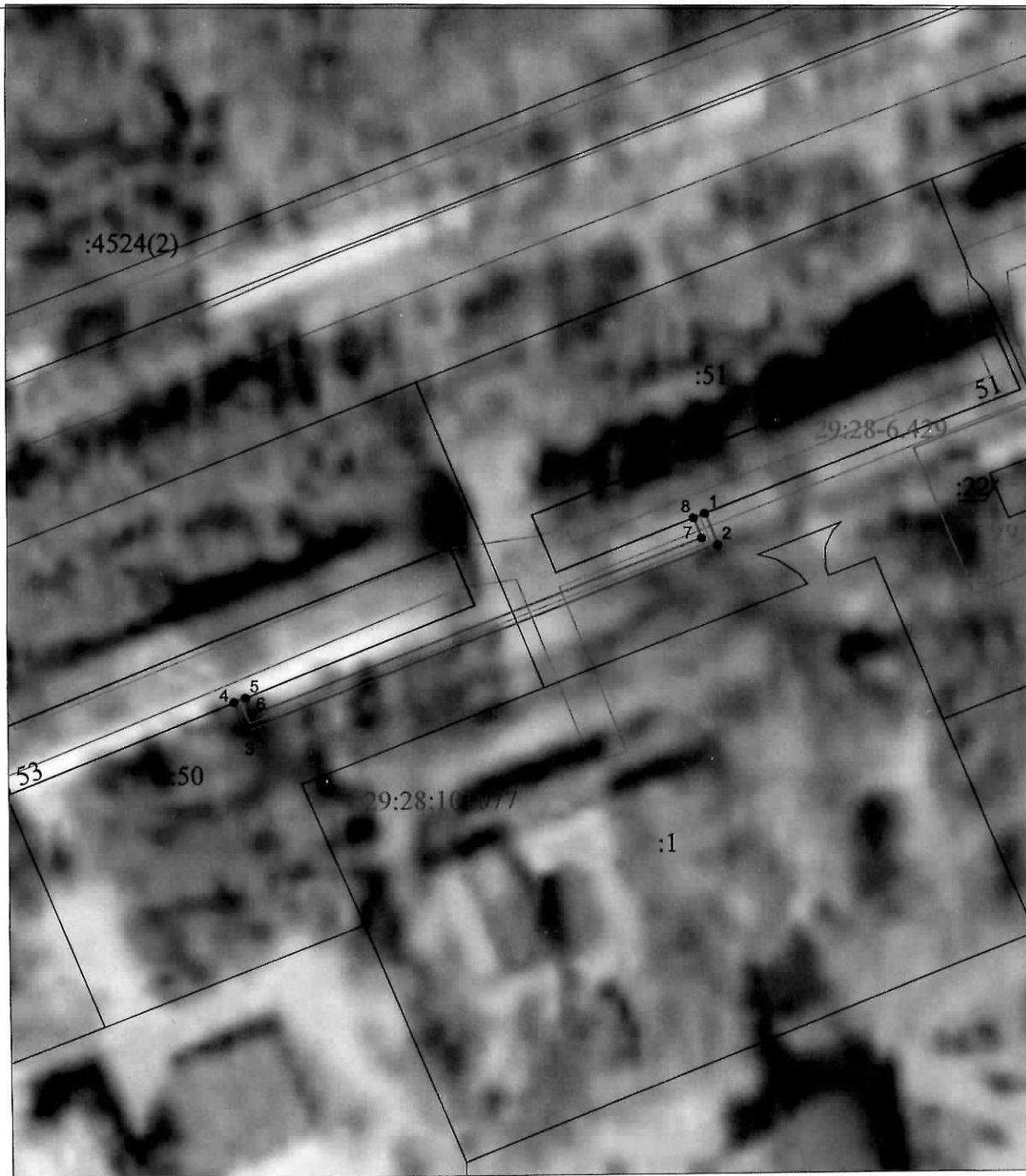


О.К. Ковальчук

Графическое описание местоположения границ публичного сервитута для эксплуатации объекта электросетевого хозяйства: «КЛ 1617 80 1877 ПЕРВОМАЙ.11» на части земельных участков с кадастровыми номерами 29:28:101077:50, 29:28:101077:51 на кадастровом плане территории кадастрового квартала 29:28:101077

Приложение к распоряжению заместителя Главы администрации Северодвинска по городскому хозяйству от 11.02.2021 № 380-рз

Местоположение объекта: Архангельская область, городской округ Архангельской области "Северодвинск", город Северодвинск



Масштаб 1:1000

Каталог координат представлен в приложении №1

Условные обозначения:

- 1 ● - проектные границы публичного сервитута «КЛ 1617 80 1877 ПЕРВОМАЙ.11»;
- 29:28:101077 - обозначение и номера поворотных точек границ публичного сервитута;
- :1 - обозначение кадастрового квартала;
- :1 - обозначение земельного участка, сведения о котором содержатся в ЕГРН;
- 29:28-6.429 - обозначение и номера территориальных зон, зон с особыми условиями использования территории;
- — — — — - кабельная линия электропередач «КЛ 1617 80 1877 ПЕРВОМАЙ.11»;

Номер регистрации: 319/2021

Подпись	Дата	Лист 1
Кадастровый инженер	21.12.2020	
Лысенко Е.Э.		Листов 2

**Каталог координат границ публичного сервитута для эксплуатации
объекта электросетевого хозяйства: «КЛ 1617 80 1877 ПЕРВОМАЙ.11»**

Площадь публичного сервитута: 177 кв.м.		
Метод определения координат: Метод спутниковых геодезических измерений (определений)		
Система координат: МСК - 29, зона 2		
Средняя квадратичная погрешность определения координат характерных точек контура (Mt) = 0,10 м		
Обозначение характерных точек границ	Координаты, м	
	X	Y
1	2	3
1	652968,89	2484817,44
2	652963,71	2484819,52
3	652933,64	2484743,37
4	652938,38	2484741,59
5	652939,12	2484743,45
6	652936,25	2484744,53
7	652964,83	2484816,91
8	652968,15	2484815,58
1	652968,89	2484817,44

Кадастровый инженер		Лист: 2
		Лысенко Е.Э.
		Кол-во листов: 2
		Дата: 21.12.2020г.