



Городской округ Архангельской области «Северодвинск»

**ЗАМЕСТИТЕЛЬ ГЛАВЫ АДМИНИСТРАЦИИ СЕВЕРОВДВИНСКА
ПО ГОРОДСКОМУ ХОЗЯЙСТВУ**

РАСПОРЯЖЕНИЕ

от *11.02.2021* № *289-РЗ*.....
г. Северодвинск Архангельской области

**Об установлении
публичного сервитута**

На основании ходатайства публичного акционерного общества «Межрегиональная распределительная сетевая компания Северо-Запада» вх. № 04-06-01/8012 от 30.12.2020, в соответствии с главой V.7 Земельного кодекса Российской Федерации, статьей 3.6 Федерального закона от 25.10.2001 № 137-ФЗ «О введении в действие Земельного кодекса Российской Федерации»:

1. Установить в пользу публичного акционерного общества «Межрегиональная распределительная сетевая компания Северо-Запада» (ОГРН: 1047855175785, ИНН: 7802312751) публичный сервитут общей площадью 314 кв. м с целью эксплуатации объекта электросетевого хозяйства (КЛ ТП-202 ЩИТ БЛОКА А) в отношении части земельного участка с кадастровым номером 29:28:104152:50, местоположение установлено относительно ориентира, расположенного в границах участка. Ориентир нежилое здание. Почтовый адрес ориентира: обл. Архангельская, г. Северодвинск, пр-кт Морской, дом 49.

2. Утвердить границы публичного сервитута согласно прилагаемому графическому описанию местоположения границ публичного сервитута (номер регистрации – 289/2021).

3. Срок публичного сервитута установить на 49 лет.

4. В отношении части земельного участка, указанного в пункте 1 распоряжения, установить свободный график проведения работ при осуществлении деятельности, для обеспечения которой устанавливается публичный сервитут.

5. Владелец публичного сервитута обязан привести земельный участок в состояние, пригодное для его использования в соответствии с разрешенным использованием, снести инженерное сооружение, для которого был установлен публичный сервитут, в срок не позднее

чем три месяца после завершения его эксплуатации.

6. Владелец публичного сервитута вправе до окончания срока публичного сервитута обратиться с ходатайством об установлении публичного сервитута на новый срок.

7. Отделу по связям со средствами массовой информации Администрации Северодвинска в течение 5 рабочих дней со дня принятия решения об установлении публичного сервитута опубликовать (обнародовать) настоящее распоряжение в бюллетене нормативно-правовых актов муниципального образования «Северодвинск» «Вполне официально», разместить полный текст распоряжения в сетевом издании «Вполне официально» (вполне-официально.рф) и на официальном интернет-сайте Администрации Северодвинска.

8. Публичный сервитут считается установленным со дня внесения сведений о нем в Единый государственный реестр недвижимости.

Заместитель Главы Администрации
Северодвинска по городскому хозяйству

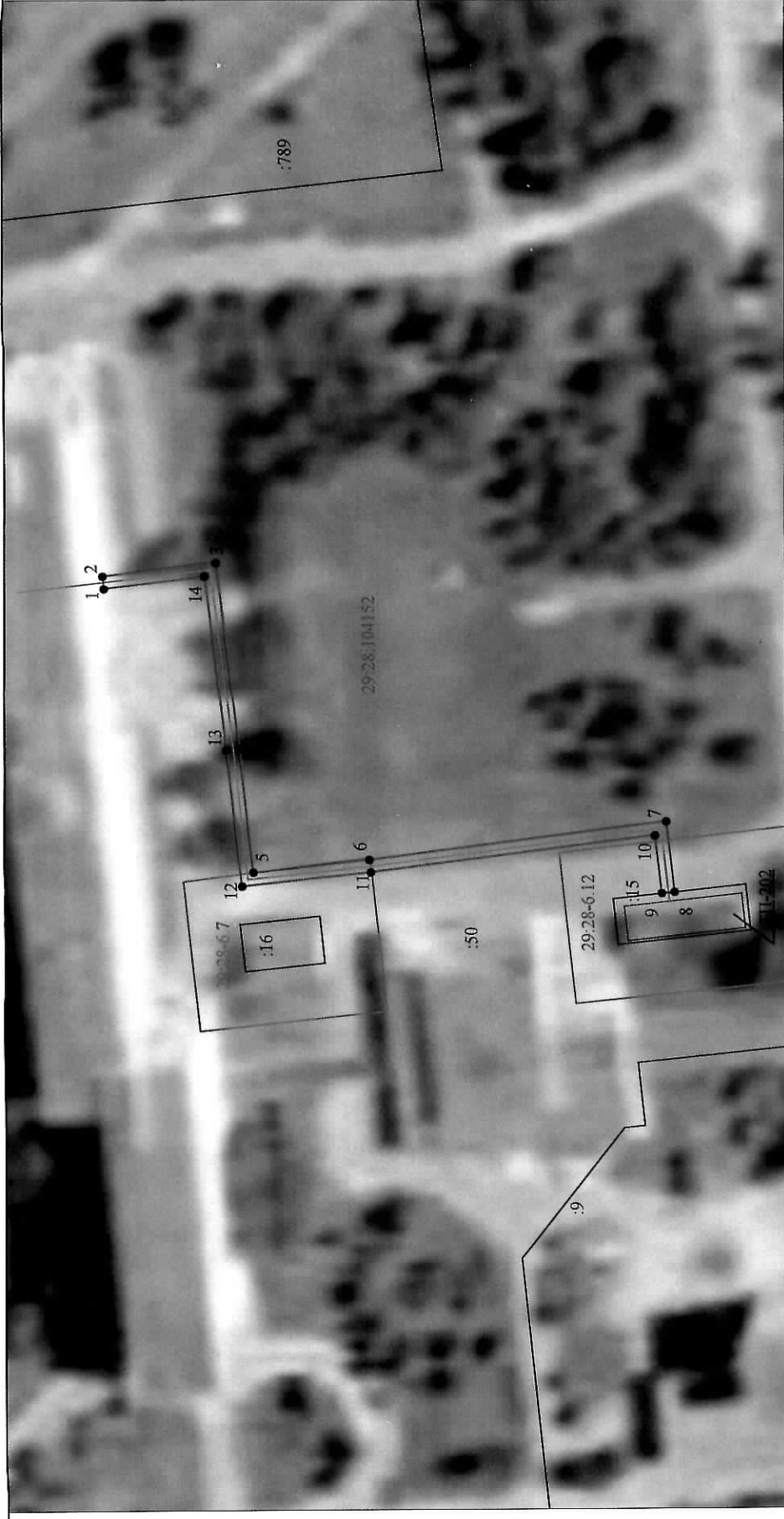


О.К. Ковальчук

Графическое описание местоположения границ публичного сервитута для эксплуатации объекта электросетевого хозяйства: «КЛ ТП-202 ЩИТ БЛОКА А» на части земельном участке с кадастровым номером 29:28:104152:50 на кадастровом плане территории кадастрового квартала 29:28:104152

Местоположение объекта: Архангельская область, городской округ Архангельский области "Северодвинск", город Северодвинск

Приложение
к распоряжению заместителя Главы администрации
Северодвинска по городскому хозяйству
от 22.12.2020 № 289/20



Масштаб 1:1000

Каталог координат представлен
в приложении №1

Условные обозначения:

- 1 ● - границы публичного сервитута «КЛ ТП-202 ЩИТ БЛОКА А»;
- 29:28:104152 - обозначение и номера поворотных точек границ публичного сервитута;
- 30 - обозначение кадастрового квартала;
- 29:28-6.12 - обозначение земельного участка, сведения о котором содержатся в ЕГРН;
- 29:28-6.12 - обозначение и номера территориальных зон, зон с особыми условиями использования территории;
- — — — — кабельная линия электропередач «КЛ ТП-202 ЩИТ БЛОКА А».

Номер регистрации: 289/2021

Подпись Кадастровый инженер Лысенко Е.Э.	Дата 23.12.2020г.	Лист 1
		Листов 2

**Каталог координат границ публичного сервитута для эксплуатации
объекта электросетевого хозяйства: «КЛ ТП-202 ЩИТ БЛОКА А»**

Площадь публичного сервитута: 314 кв.м.		
Метод определения координат: Метод спутниковых геодезических измерений (определений)		
Система координат: МСК - 29, зона 2		
Средняя квадратичная погрешность определения координат характерных точек контура (Mt) = 0,10 м		
Обозначение характерных точек границ	Координаты, м	
	X	Y
1	2	3
1	650415.71	2484191.32
2	650415.93	2484193.41
3	650397.18	2484195.62
4	650393.34	2484164.45
5	650391.11	2484143.60
6	650372.06	2484145.63
7	650323.39	2484151.99
8	650322.01	2484140.19
9	650324.10	2484139.96
10	650325.22	2484149.63
11	650371.81	2484143.54
12	650392.98	2484141.29
13	650395.42	2484164.21
14	650399.01	2484193.29
1	650415.71	2484191.32

Кадастровый инженер		Лист: 2
		Кол-во листов: 2
	Дысенко Е.Э.	Дата: 23.12.2020г.