



Городской округ Архангельской области «Северодвинск»

**ЗАМЕСТИТЕЛЬ ГЛАВЫ АДМИНИСТРАЦИИ СЕВЕРОДВИНСКА
ПО ГОРОДСКОМУ ХОЗЯЙСТВУ**

РАСПОРЯЖЕНИЕ

от 12.02.2021 № 418-рз.....
г. Северодвинск Архангельской области

**Об установлении
публичного сервитута**

На основании ходатайства публичного акционерного общества «Межрегиональная распределительная сетевая компания Северо-Запада» вх. № 04-06-01/8017 от 30.12.2020, в соответствии с главой V.7 Земельного кодекса Российской Федерации, статьей 3.6 Федерального закона от 25.10.2001 № 137-ФЗ «О введении в действие Земельного кодекса Российской Федерации»:

1. Установить в пользу публичного акционерного общества «Межрегиональная распределительная сетевая компания Северо-Запада» (ОГРН: 1047855175785, ИНН: 7802312751) публичный сервитут общей площадью 171 кв. м с целью эксплуатации объекта электросетевого хозяйства (КЛ ТП-202) в отношении частей земельных участков с кадастровыми номерами:

- 29:28:104152:50, местоположение установлено относительно ориентира, расположенного в границах участка. Ориентир нежилое здание. Почтовый адрес ориентира: обл. Архангельская, г. Северодвинск, пр-кт Морской, дом 49;

- 29:28:104152:9, местоположение установлено относительно ориентира, расположенного в границах участка. Ориентир здание нежилое. Почтовый адрес ориентира: обл. Архангельская, г. Северодвинск, пр-кт Морской, дом 51.

2. Утвердить границы публичного сервитута согласно прилагаемому графическому описанию местоположения границ публичного сервитута (номер регистрации – 285/2021).

3. Срок публичного сервитута установить на 49 лет.

4. В отношении частей земельных участков, указанных в пункте 1 распоряжения, установить свободный график проведения работ при осуществлении деятельности, для обеспечения которой устанавливается

публичный сервитут.

5. Владелец публичного сервитута обязан привести земельный участок в состояние, пригодное для его использования в соответствии с разрешенным использованием, снести инженерное сооружение, для которого был установлен публичный сервитут, в срок не позднее чем три месяца после завершения его эксплуатации.

6. Владелец публичного сервитута вправе до окончания срока публичного сервитута обратиться с ходатайством об установлении публичного сервитута на новый срок.

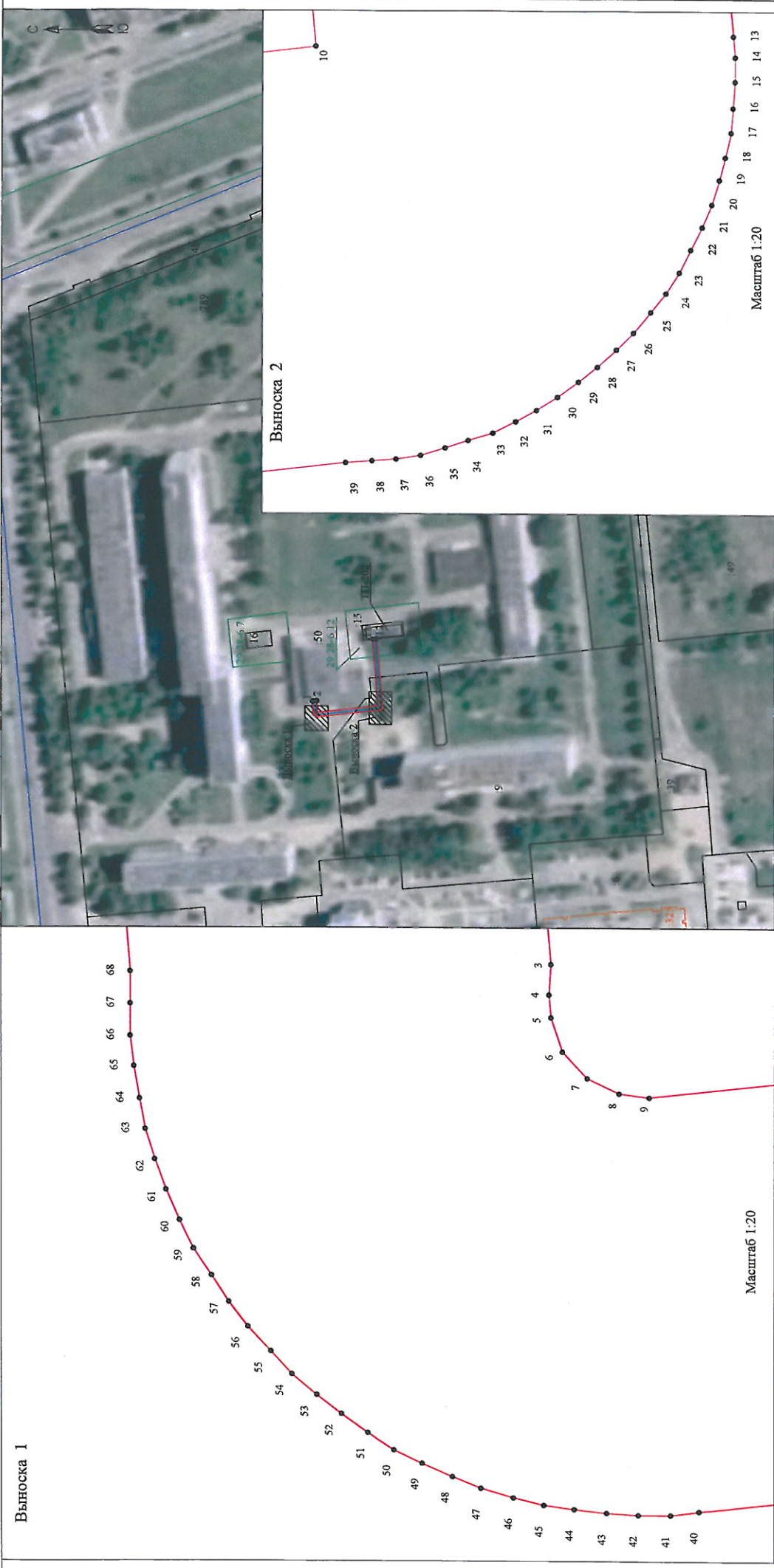
7. Отделу по связям со средствами массовой информации Администрации Северодвинска в течение 5 рабочих дней со дня принятия решения об установлении публичного сервитута опубликовать (обнародовать) настоящее распоряжение в бюллетене нормативно-правовых актов муниципального образования «Северодвинск» «Вполне официально», разместить полный текст распоряжения в сетевом издании «Вполне официально» (вполне-официально.рф) и на официальном интернет-сайте Администрации Северодвинска.

8. Публичный сервитут считается установленным со дня внесения сведений о нем в Единый государственный реестр недвижимости.

Заместитель Главы Администрации
Северодвинска по городскому хозяйству



О.К. Ковальчук



Масштаб 1:2000		Каталог координат представлен в приложении №1	
Подпись	Дата	Лист 1	
Кадастровый инженер	21.12.2020г.	Листов 3	
Лысенко Е.Э.			


Условные обозначения:

- границы охранной зоны «КЛ ТП-202»;
- обозначение и номера поворотных точек границ охранной зоны;
- обозначение кадастрового квартала;
- обозначение земельного участка, сведения о котором содержатся в ЕГРН;
- обозначение и номера территориальных зон, зон с особыми условиями использования территории;
- границы и кадастровый номер объектов капитального строительства, сведения о котором содержатся в ЕГРН;
- кабельная линия электропередач «КЛ ТП-202».


Номер регистрации: 285/09/1

**Каталог координат границ публичного сервитута для эксплуатации
объекта электросетевого хозяйства: «КЛ ТП-202»**

Площадь публичного сервитута: 171 кв.м.		
Метод определения координат: Метод спутниковых геодезических измерений (определений)		
Система координат: МСК - 29, зона 2		
Средняя квадратичная погрешность определения координат характерных точек контура (Mt) = 0,10 м		
Обозначение характерных точек границ	Координаты, м	
	X	Y
1	2	3
1	650358.22	2484099.16
2	650356.04	2484099.44
3	650355.56	2484093.81
4	650355.57	2484093.65
5	650355.56	2484093.53
6	650355.50	2484093.35
7	650355.37	2484093.21
8	650355.20	2484093.13
9	650355.04	2484093.11
10	650322.99	2484096.69
11	650326.31	2484131.91
12	650324.14	2484132.15
13	650320.79	2484096.75
14	650320.78	2484096.64
15	650320.78	2484096.51
16	650320.79	2484096.37
17	650320.80	2484096.24
18	650320.83	2484096.11
19	650320.86	2484095.99
20	650320.90	2484095.86
21	650320.95	2484095.74
22	650321.01	2484095.62
23	650321.07	2484095.50
24	650321.14	2484095.39
25	650321.22	2484095.29
26	650321.31	2484095.18
27	650321.40	2484095.09
28	650321.50	2484095.00
29	650321.60	2484094.92
30	650321.71	2484094.84
31	650321.82	2484094.77
32	650321.93	2484094.71
33	650322.05	2484094.65
34	650322.18	2484094.61
35	650322.30	2484094.57
36	650322.43	2484094.53
37	650322.56	2484094.51
38	650322.69	2484094.50
39	650322.83	2484094.49
40	650354.78	2484090.93
41	650354.93	2484090.91
42	650355.10	2484090.91

Кадастровый инженер:		Лист: 2
		Кол-во листов: 3
		Дата: 21.12.2020г.

1	2	3
43	650355.27	2484090.92
44	650355.44	2484090.94
45	650355.60	2484090.96
46	650355.76	2484091.00
47	650355.93	2484091.05
48	650356.08	2484091.11
49	650356.24	2484091.18
50	650356.39	2484091.25
51	650356.53	2484091.34
52	650356.67	2484091.44
53	650356.80	2484091.54
54	650356.93	2484091.65
55	650357.04	2484091.77
56	650357.16	2484091.90
57	650357.26	2484092.03
58	650357.35	2484092.17
59	650357.44	2484092.31
60	650357.51	2484092.46
61	650357.58	2484092.62
62	650357.64	2484092.78
63	650357.69	2484092.94
64	650357.72	2484093.10
65	650357.75	2484093.27
66	650357.77	2484093.43
67	650357.77	2484093.60
68	650357.77	2484093.77
1	650358.22	2484099.16

Кадастровый инженер		Лист: 3
		Лысенко Е.Э.
		Кол-во листов: 3
		Дата: 21.12.2020г.