



Городской округ Архангельской области «Северодвинск»

**ЗАМЕСТИТЕЛЬ ГЛАВЫ АДМИНИСТРАЦИИ СЕВЕРОДВИНСКА
ПО ГОРОДСКОМУ ХОЗЯЙСТВУ**

РАСПОРЯЖЕНИЕ

от 12.01.2021 № 402-РЗ
г. Северодвинск Архангельской области

**Об установлении
публичного сервитута**

На основании ходатайства публичного акционерного общества «Межрегиональная распределительная сетевая компания Северо-Запада» вх. № 04-06-01/8038 от 30.12.2020, в соответствии с главой V.7 Земельного кодекса Российской Федерации, статьей 3.6 Федерального закона от 25.10.2001 № 137-ФЗ «О введении в действие Земельного кодекса Российской Федерации»:

1. Установить в пользу публичного акционерного общества «Межрегиональная распределительная сетевая компания Северо-Запада» (ОГРН: 1047855175785, ИНН: 7802312751) публичный сервитут общей площадью 115 кв. м с целью эксплуатации объекта электросетевого хозяйства (КАБЕЛЬ ТП 147 БТЗГПТУ) в отношении части земельного участка с кадастровым номером 29:28:103089:5, обл. Архангельская, г. Северодвинск, ул. Карла Маркса, дом 34.

2. Утвердить границы публичного сервитута согласно прилагаемому графическому описанию местоположения границ публичного сервитута (номер регистрации – 355/2021).

3. Срок публичного сервитута установить на 49 лет.

4. В отношении части земельного участка, указанного в пункте 1 распоряжения, установить свободный график проведения работ при осуществлении деятельности, для обеспечения которой устанавливается публичный сервитут.

5. Владелец публичного сервитута обязан привести земельный участок в состояние, пригодное для его использования в соответствии с разрешенным использованием, снести инженерное сооружение, для которого был установлен публичный сервитут, в срок не позднее чем три месяца после завершения его эксплуатации.

6. Владелец публичного сервитута вправе до окончания срока

публичного сервитута обратиться с ходатайством об установлении публичного сервитута на новый срок.

7. Отделу по связям со средствами массовой информации Администрации Северодвинска в течение 5 рабочих дней со дня принятия решения об установлении публичного сервитута опубликовать (обнародовать) настоящее распоряжение в бюллетене нормативно-правовых актов муниципального образования «Северодвинск» «Вполне официально», разместить полный текст распоряжения в сетевом издании «Вполне официально» (вполне-официально.рф) и на официальном интернет-сайте Администрации Северодвинска.

8. Публичный сервитут считается установленным со дня внесения сведений о нем в Единый государственный реестр недвижимости.

Заместитель Главы Администрации
Северодвинска по городскому хозяйству

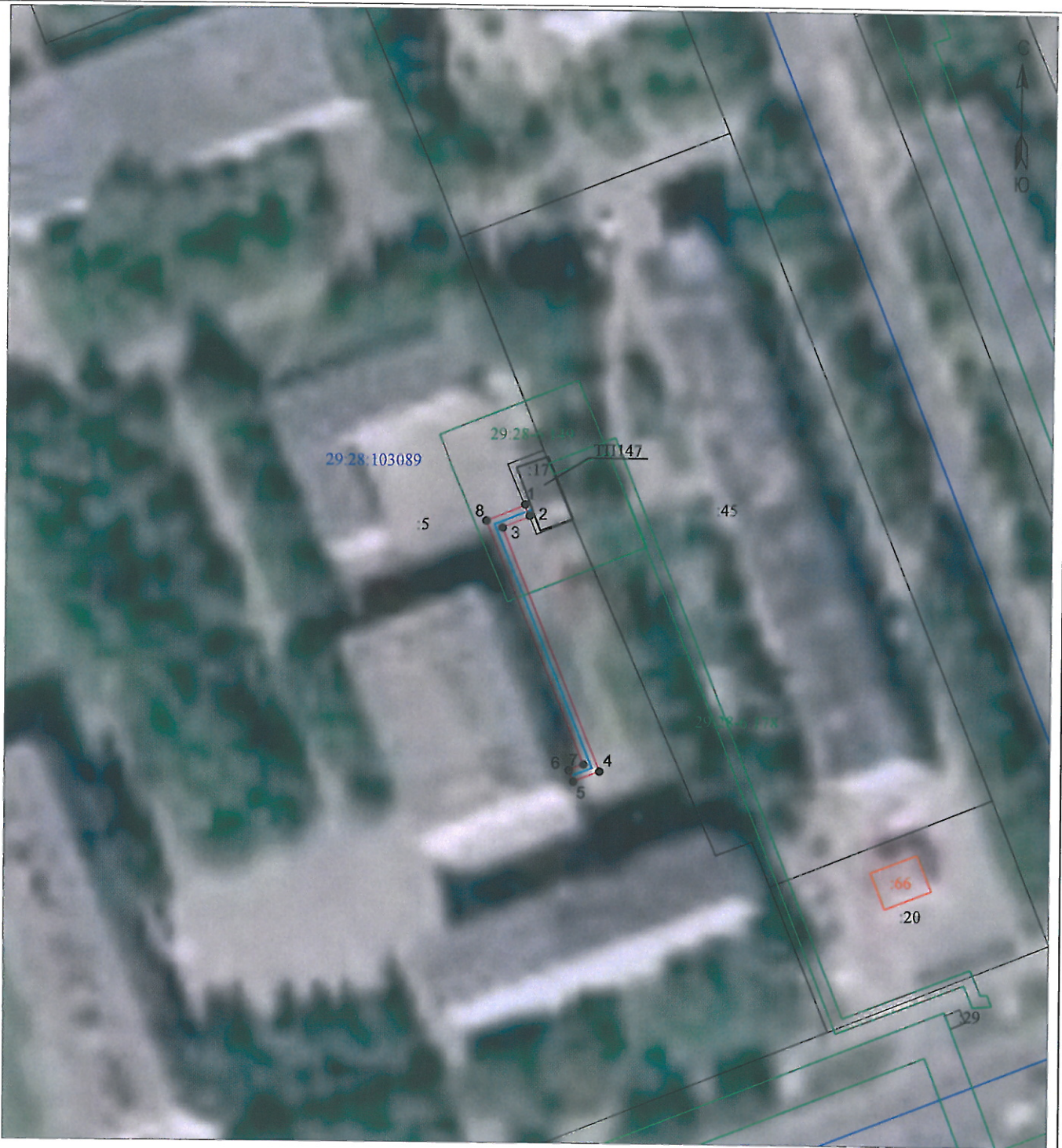


О.К. Ковальчук

Графическое описание местоположения границ публичного сервитута для эксплуатации
 объекта электросетевого хозяйства: «КАБЕЛЬ ТП 147 БТЗГПТУ»
 на части земельного участка с кадастровым номером 29:28:103089:5
 на кадастровом плане территории кадастрового квартала 29:28:103089

Приложение
 к распоряжению заместителя Главы администрации
 Северодвинска по городскому хозяйству
 от 22.02.2021 № 422-ПЗ

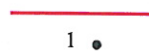
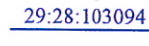
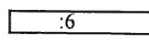
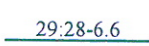


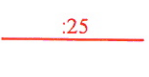
Местоположение объекта: Архангельская область, городской округ Архангельской области "Северодвинск", город Северодвинск



Масштаб 1:1000

Каталог координат представлен в приложении №1

Условные обозначения:

-  1 • - проектные границы публичного сервитута «КАБЕЛЬ ТП 147 БТЗГПТУ»;
-  29:28:103094 - обозначение и номера поворотных точек границ публичного сервитута;
-  :6 - обозначение кадастрового квартала;
-  :6 - обозначение земельного участка, сведения о котором содержатся в ЕГРН;
-  29:28-6.6 - обозначение и номера территориальных зон, зон с особыми условиями использования территории;
-  - кабельная линия электропередач «КАБЕЛЬ ТП 147 БТЗГПТУ»;
-  :25 - границы и кадастровый номер объектов капитального строительства, сведения о котором содержатся в ЕГРН;

Номер регистрации: 355/2091

Подпись	Дата	Лист 1
Кадастровый инженер	24.12.2020 г.	Листов 2
Лысенко Е.Э.		

Приложение №1		
Каталог координат публичного сервитута для эксплуатации объекта электросетевого хозяйства: "КАБЕЛЬ ТП 147 БТЗГПТУ"		
Площадь публичного сервитута: 115 кв.м.		
Метод определения координат	Метод спутниковых геодезических измерений (определений)	
Средняя квадратичная погрешность определения координат характерных точек контура (Mt) = 0,10 м		
Определение характерных точек границ	Координаты, м (система координат МСК - 29, зона 2)	
	X	Y
1	652331,52	2484159,34
2	652329,58	2484160,15
3	652327,74	2484155,58
4	652285,98	2484172,4
5	652284,21	2484167,94
6	652286,16	2484167,16
7	652287,15	2484169,67
8	652328,9	2484152,85
1	652331,52	2484159,34

Кадастровый инженер



Э. Лысенко