



Городской округ Архангельской области «Северодвинск»

**ЗАМЕСТИТЕЛЬ ГЛАВЫ АДМИНИСТРАЦИИ СЕВЕРОДВИНСКА
ПО ГОРОДСКОМУ ХОЗЯЙСТВУ**

РАСПОРЯЖЕНИЕ

от 12.02.2021 № 429-рз....
г. Северодвинск Архангельской области

**Об установлении
публичного сервитута**

На основании ходатайства публичного акционерного общества «Межрегиональная распределительная сетевая компания Северо-Запада» вх. № 04-06-01/8123 от 30.12.2020, в соответствии с главой V.7 Земельного кодекса Российской Федерации, статьей 3.6 Федерального закона от 25.10.2001 № 137-ФЗ «О введении в действие Земельного кодекса Российской Федерации»:

1. Установить в пользу публичного акционерного общества «Межрегиональная распределительная сетевая компания Северо-Запада» (ОГРН: 1047855175785, ИНН: 7802312751) публичный сервитут общей площадью 307 кв. м с целью эксплуатации объекта электросетевого хозяйства (КАБ.СЕТИ 0.4КВ) в отношении земель кадастрового квартала 29:28:104153 и частей земельных участков с кадастровыми номерами:

- 29:28:104153:85, местоположение установлено относительно ориентира, расположенного в границах участка. Почтовый адрес ориентира: установлено относительно ориентира, расположенного в границах участка. Ориентир здание жилое. Почтовый адрес ориентира: обл. Архангельская, г. Северодвинск, ул. Лебедева, дом 4;

- 29:28:104153:82, местоположение установлено относительно ориентира, расположенного в границах участка. Почтовый адрес ориентира: установлено относительно ориентира, расположенного за пределами участка. Ориентир здание жилое. Участок находится примерно в 75 м от ориентира по направлению на северо-восток. Почтовый адрес ориентира: обл. Архангельская, г. Северодвинск, ул. Лебедева, дом 4;

- 29:28:104153:89, местоположение установлено относительно ориентира, расположенного в границах участка. Почтовый адрес ориентира: установлено относительно ориентира, расположенного в границах участка. Ориентир здание жилое. Почтовый адрес ориентира: обл. Архангельская,

г. Северодвинск, ул. Лебедева, дом 16;

- 29:28:104153:92, местоположение установлено относительно ориентира, расположенного в границах участка. Почтовый адрес ориентира: установлено относительно ориентира, расположенного в границах участка. Ориентир здание жилое. Почтовый адрес ориентира: обл. Архангельская, г. Северодвинск, ул. Кирилкина, дом 15;

- 29:28:104153:88, местоположение установлено относительно ориентира, расположенного в границах участка. Почтовый адрес ориентира: установлено относительно ориентира, расположенного за пределами участка. Ориентир здание жилое. Участок находится примерно в 80 м от ориентира по направлению на юго-восток. Почтовый адрес ориентира: обл. Архангельская, г. Северодвинск, ул. Кирилкина, дом 15.

2. Утвердить границы публичного сервитута согласно прилагаемому графическому описанию местоположения границ публичного сервитута (номер регистрации – 361/2021).

3. Срок публичного сервитута установить на 49 лет.

4. В отношении земель и частей земельных участков, указанных в пункте 1 распоряжения, установить свободный график проведения работ при осуществлении деятельности, для обеспечения которой устанавливается публичный сервитут.

5. Владелец публичного сервитута обязан привести земельный участок в состояние, пригодное для его использования в соответствии с разрешенным использованием, снести инженерное сооружение, для которого был установлен публичный сервитут, в срок не позднее чем три месяца после завершения его эксплуатации.

6. Владелец публичного сервитута вправе до окончания срока публичного сервитута обратиться с ходатайством об установлении публичного сервитута на новый срок.

7. Отделу по связям со средствами массовой информации Администрации Северодвинска в течение 5 рабочих дней со дня принятия решения об установлении публичного сервитута опубликовать (обнародовать) настоящее распоряжение в бюллетене нормативно-правовых актов муниципального образования «Северодвинск» «Вполне официально», разместить полный текст распоряжения в сетевом издании «Вполне официально» (вполне-официально.рф) и на официальном интернет-сайте Администрации Северодвинска.

8. Публичный сервитут считается установленным со дня внесения сведений о нем в Единый государственный реестр недвижимости.

Заместитель Главы Администрации
Северодвинска по городскому хозяйству



О.К. Ковальчук

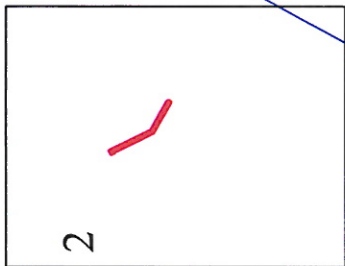
Графическое описание местоположения границ публичного сервитута для эксплуатации

объекта электросетевого хозяйства: «КАБ.СЕТИ 0.4КВ»
на части земельных участков с кадастровыми номерами 29:28:104153:82, 29:28:104153:85, 29:28:104153:89, 29:28:104153:92,
29:28:104153:88 и землях кадастрового квартала 29:28:104153 на кадастровом плане территории кадастрового квартала 29:28:104153

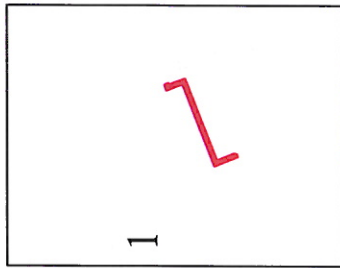
Приложение
к распоряжению заместителя Главы администрации
Северодвинска по городскому хозяйству
от 21.12.2020 № 418-20

Местоположение объекта: Архангельская область, городской округ Архангельской области "Северодвинск", город Северодвинск

Схема расположения листов



29:28:104153



Условные обозначения:

- границы охранной зоны «КАБ.СЕТИ 0.4КВ»;
- обозначение кадастрового квартала

Номер регистрации: 361/0021

Масштаб 1:5000

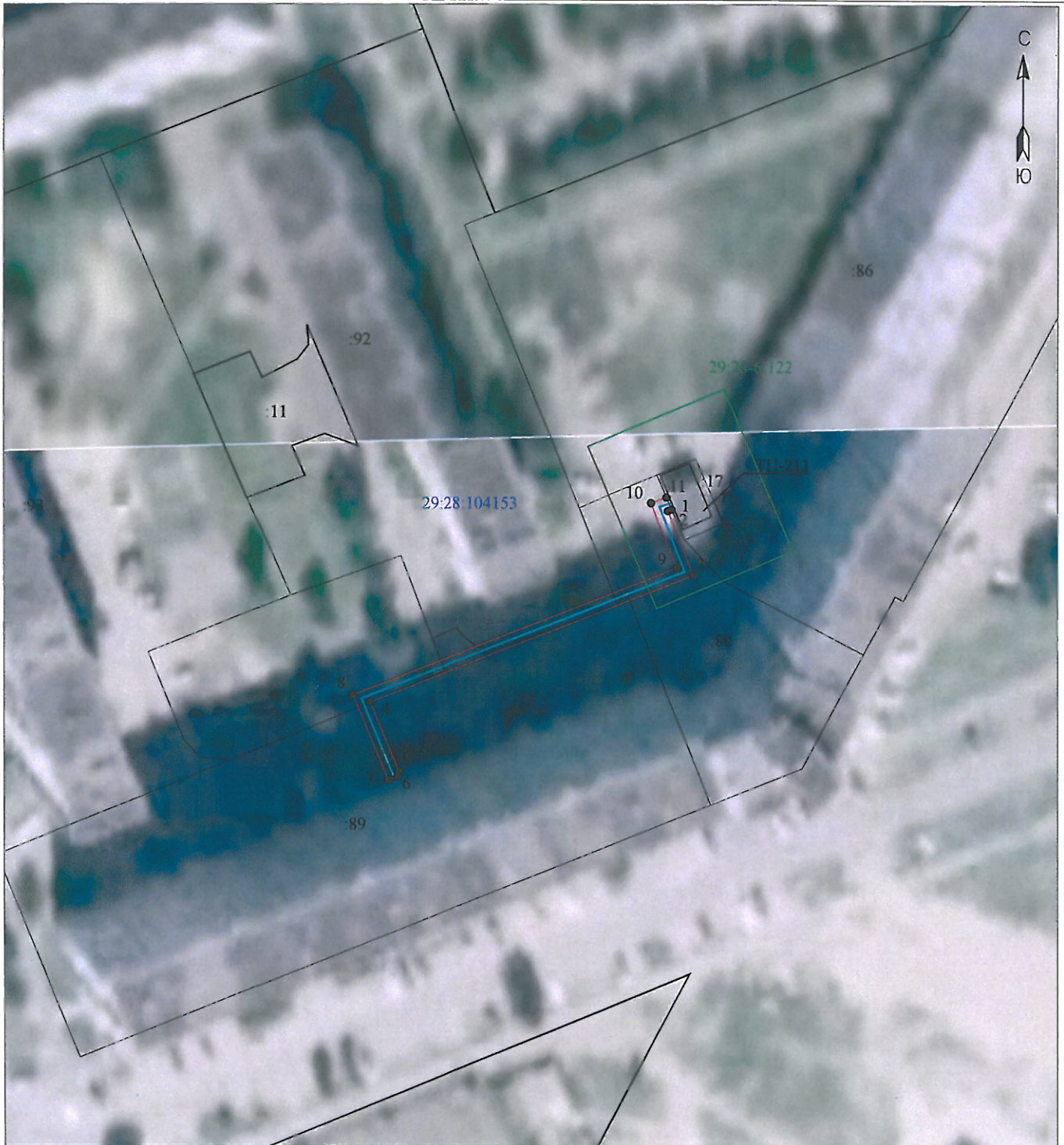
Подпись	Дата	Лист 1
Кадастровый инженер	21.12.2020 г.	
Лысенко Е.Э.		Листов 4

Графическое описание местоположения границ публичного сервитута для эксплуатации
объекта электросетевого хозяйства: «КАБ.СЕТИ 0.4КВ»

на части земельных участков с кадастровыми номерами 29:28:104153:85, 29:28:104153:82, 29:28:104153:89, 29:28:104153:92,
29:28:104153:88 и землях кадастрового квартала 29:28:104153 на кадастровом плане территории кадастрового квартала 29:28:104153

Приложение
к распоряжению заместителя Главы администрации
Северодвинска по городскому хозяйству
от 12.01.2021 № 423-ПЗ

Местоположение объекта: Архангельская область, городской округ Архангельской области "Северодвинск", город Северодвинск



Масштаб 1:1000

Каталог координат представлен
в приложении №1

Условные обозначения:

- - проектные границы публичного сервитута «КАБ.СЕТИ 0.4КВ»;
- 1 • - обозначение и номера поворотных точек границ публичного сервитута;
- 29:28:103094 - обозначение кадастрового квартала;
- :6 - обозначение земельного участка, сведения о котором содержатся в ЕГРН;
- 29:28-6.6 - обозначение и номера территориальных зон, зон с особыми условиями использования территории;
- - кабельная линия электропередач «КАБ.СЕТИ 0.4КВ»;

Подпись	Дата	Лист 2
Кадастровый инженер	21.12.2020 г.	Листов 4
Лысенко Е.Э.		

Графическое описание местоположения границ публичного сервитута для эксплуатации
объекта электросетевого хозяйства: «КАБ.СЕТИ 0.4КВ»

на части земельных участков с кадастровыми номерами 29:28:104153:85, 29:28:104153:82, 29:28:104153:89, 29:28:104153:92,
29:28:104153:88 и землях кадастрового квартала 29:28:104153 на кадастровом плане территории кадастрового квартала 29:28:104153

Приложение
к распоряжению заместителя Главы администрации
Северодвинска по городскому хозяйству
от 21.12.2020 № 423-РЗ

Местоположение объекта: Архангельская область, городской округ Архангельской области "Северодвинск", город Северодвинск



Масштаб 1:1000

Каталог координат представлен
в приложении №1

Условные обозначения:

- - проектные границы публичного сервитута «КАБ.СЕТИ 0.4КВ»;
- **1** - обозначение и номера поворотных точек границ публичного сервитута;
- 29:28:103094 - обозначение кадастрового квартала;
- :6 - обозначение земельного участка, сведения о котором содержатся в ЕГРН;
- 29:28-6.6 - обозначение и номера территориальных зон, зон с особыми условиями использования территории;
- - кабельная линия электропередач «КАБ.СЕТИ 0.4КВ»;

Подпись	Дата	Лист 3
Кадастровый инженер	21.12.2020 г.	Листов 4
Лысенко Е.Э.		

Приложение №1		
Каталог координат публичного сервитута для эксплуатации объекта электросетевого хозяйства: "КАБ.СЕТИ 0.4КВ"		
Площадь публичного сервитута: 307 кв.м.		
Метод определения координат	Метод спутниковых геодезических измерений (определений)	
Средняя квадратичная погрешность определения координат характерных точек контура (Mt) = 0,10 м		
Определение характерных точек границ	Координаты, м (система координат МСК - 29, зона 2)	
	X	Y
1	650026,88	2484764,09
2	650026,67	2484763,46
3	650015,7	2484767,66
4	649994,03	2484712,58
5	649982,31	2484717,39
6	649981,25	2484717,14
7	649980,66	2484715,68
8	649995,26	2484709,69
9	650016,94	2484764,82
10	650028,02	2484760,59
11	650028,91	2484763,22
1	650026,88	2484764,09
12	650428,81	2484946,26
13	650430,7	2484945,34
14	650431,86	2484947,75
15	650404,64	2484961,41
16	650393,78	2484980,68
17	650392,76	2484981,24
18	650391,45	2484980,54
19	650403,13	2484959,82
20	650429,07	2484946,8
12	650428,81	2484946,26

Кадастровый инженер



Э. Лысенко