



Городской округ Архангельской области «Северодвинск»

**ЗАМЕСТИТЕЛЬ ГЛАВЫ АДМИНИСТРАЦИИ СЕВЕРОВДВИНСКА
ПО ГОРОДСКОМУ ХОЗЯЙСТВУ**

РАСПОРЯЖЕНИЕ

от 12.02.2021 № 445-рз
г. Северодвинск Архангельской области

**Об установлении
публичного сервитута**

На основании ходатайства публичного акционерного общества «Межрегиональная распределительная сетевая компания Северо-Запада» вх. № 04-06-01/8039 от 30.12.2020, в соответствии с главой V.7 Земельного кодекса Российской Федерации, статьей 3.6 Федерального закона от 25.10.2001 № 137-ФЗ «О введении в действие Земельного кодекса Российской Федерации»:

1. Установить в пользу публичного акционерного общества «Межрегиональная распределительная сетевая компания Северо-Запада» (ОГРН: 1047855175785, ИНН: 7802312751) публичный сервитут общей площадью 121 кв. м с целью эксплуатации объекта электросетевого хозяйства (КЛ ТП89-890) в отношении части земельного участка с кадастровым номером 29:28:103090:103, местоположение установлено относительно ориентира – здания жилого, расположенного в границах земельного участка по адресу: Архангельская обл., г. Северодвинск, ул. Серго Орджоникидзе, 24.
2. Утвердить границы публичного сервитута согласно прилагаемому графическому описанию местоположения границ публичного сервитута (номер регистрации – 279/2021).
3. Срок публичного сервитута установить на 49 лет.
4. В отношении части земельного участка, указанного в пункте 1 распоряжения, установить свободный график проведения работ при осуществлении деятельности, для обеспечения которой устанавливается публичный сервитут.
5. Владелец публичного сервитута обязан привести земельный участок в состояние, пригодное для его использования в соответствии с разрешенным использованием, снести инженерное сооружение, для которого был установлен публичный сервитут, в срок не позднее

чем три месяца после завершения его эксплуатации.

6. Владелец публичного сервитута вправе до окончания срока публичного сервитута обратиться с ходатайством об установлении публичного сервитута на новый срок.

7. Отделу по связям со средствами массовой информации Администрации Северодвинска в течение 5 рабочих дней со дня принятия решения об установлении публичного сервитута опубликовать (обнародовать) настоящее распоряжение в бюллетене нормативно-правовых актов муниципального образования «Северодвинск» «Вполне официально», разместить полный текст распоряжения в сетевом издании «Вполне официально» (вполне-официально.рф) и на официальном интернет-сайте Администрации Северодвинска.

8. Публичный сервитут считается установленным со дня внесения сведений о нем в Единый государственный реестр недвижимости.

Заместитель Главы Администрации
Северодвинска по городскому хозяйству

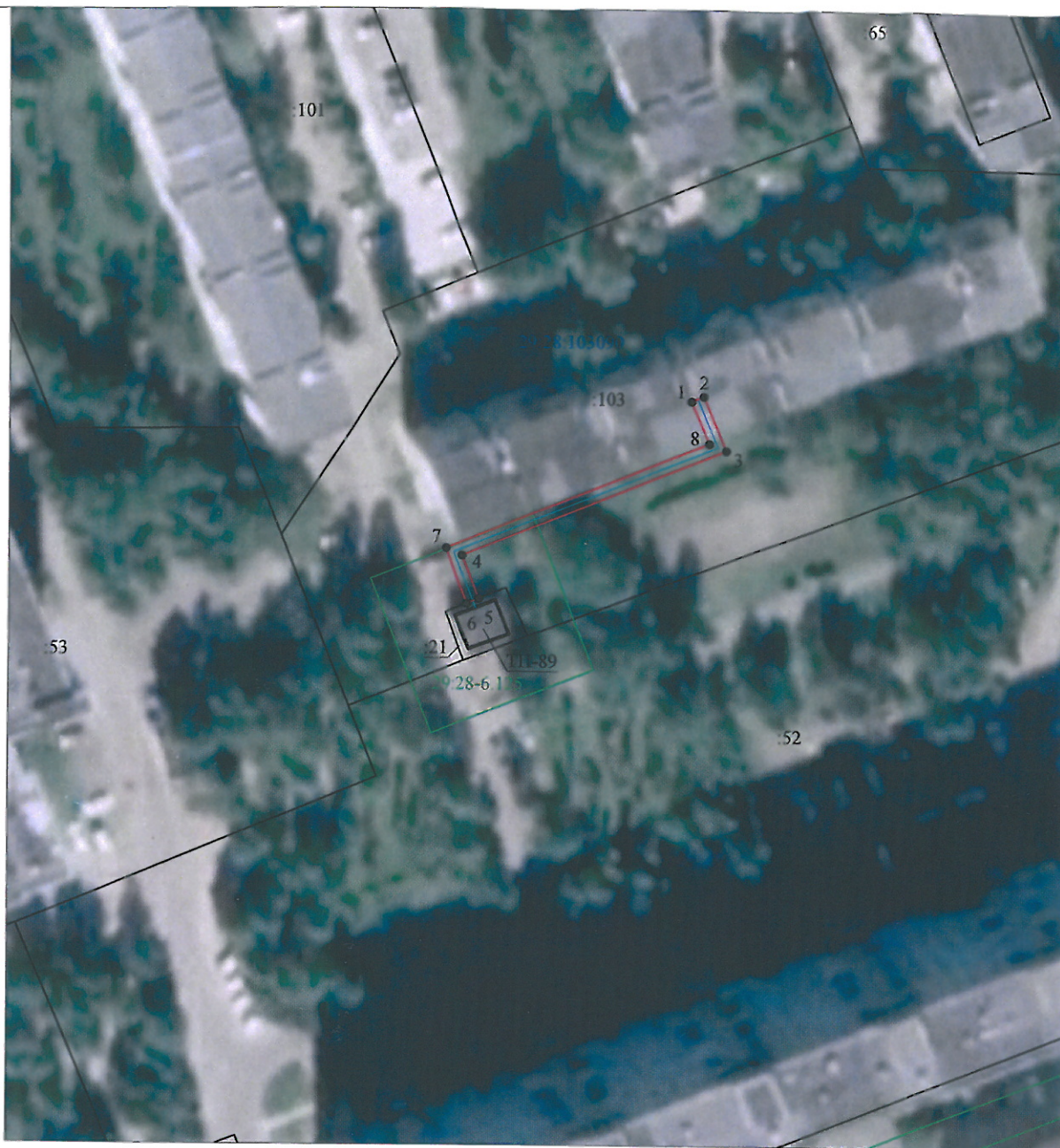


О.К. Ковальчук

Графическое описание местоположения границ публичного сервитута для эксплуатации объекта электросетевого хозяйства: «КЛ ТП89-890» на части земельных участков с кадастровыми номерами 29:28:103090:103 на кадастровом плане территории кадастрового квартала 29:28:103090

Приложение к распоряжению заместителя Главы администрации Северодвинска по городскому хозяйству от 17.12.2020 № 445-13

Местоположение объекта: Архангельская область, городской округ Архангельской области "Северодвинск", город Северодвинск



Масштаб 1:1000

Каталог координат представлен в приложении №1

Условные обозначения:


- - проектные границы публичного сервитута «КЛ ТП89-890»;
- 1 • - обозначение и номера поворотных точек границ публичного сервитута;
- 29:28:103090 - обозначение кадастрового квартала;
- :103 - обозначение земельного участка, сведения о котором содержатся в ЕГРН;
- 29:28-6.125 - обозначение и номера территориальных зон, зон с особыми условиями использования территории;
- - кабельная линия электропередач «КЛ ТП89-890».

Номер регистрации: 279 / 2021

Подпись	Дата	Лист 1
Кадастровый инженер	17.12.2020г	
Лысенко Е.Э.		Листов 2

**Каталог координат границ публичного сервитута для эксплуатации
объекта электросетевого хозяйства: «КЛ ТП89-890»**

Площадь публичного сервитута: 121 кв.м.		
Метод определения координат: Метод спутниковых геодезических измерений (определений)		
Система координат: МСК - 29, зона 2		
Средняя квадратичная погрешность определения координат характерных точек контура (Mt) = 0,10 м		
Обозначение характерных точек границ	Координаты, м	
	X	Y
1	2	3
1	651724.12	2484119.65
2	651724.87	2484121.51
3	651716.42	2484125.01
4	651699.92	2484084.10
5	651693.20	2484086.72
6	651692.45	2484084.87
7	651701.03	2484081.51
8	651717.52	2484122.39
1	651724.12	2484119.65

Кадастровый инженер:		Лист: 2
		Лысенко Е.Э.
		Кол-во листов: 2
		Дата: 17.12.2020г.