

Городской округ Архангельской области «Северодвинск»

**ЗАМЕСТИТЕЛЬ ГЛАВЫ АДМИНИСТРАЦИИ СЕВЕРОДВИНСКА  
ПО ГОРОДСКОМУ ХОЗЯЙСТВУ**

**РАСПОРЯЖЕНИЕ**

от 03.03.2021 № 61д-рз  
г. Северодвинск Архангельской области

**Об установлении  
публичного сервитута**

На основании ходатайства публичного акционерного общества «Межрегиональная распределительная сетевая компания Северо-Запада» вх. № 04-06-01/230 от 18.01.2021, в соответствии с главой V.7 Земельного кодекса Российской Федерации, статьей 3.6 Федерального закона от 25.10.2001 № 137-ФЗ «О введении в действие Земельного кодекса Российской Федерации»:

1. Установить в пользу публичного акционерного общества «Межрегиональная распределительная сетевая компания Северо-Запада» (ОГРН: 1047855175785, ИНН: 7802312751) публичный сервитут общей площадью 83 кв. м с целью эксплуатации объекта электросетевого хозяйства (КЛ ТП-97 ЖД 3-119) в отношении части земельного участка с кадастровым номером 29:28:101101:12, местоположение установлено относительно ориентира, расположенного в границах участка. Ориентир здание жилое. Почтовый адрес ориентира: обл. Архангельская, г. Северодвинск, пер. Трудовой, дом 9.
2. Утвердить границы публичного сервитута согласно прилагаемому графическому описанию местоположения границ публичного сервитута (номер регистрации – 401/2021).
3. Срок публичного сервитута установить на 49 лет.
4. В отношении части земельного участка, указанного в пункте 1 распоряжения, установить свободный график проведения работ при осуществлении деятельности, для обеспечения которой устанавливается публичный сервитут.
5. Владелец публичного сервитута обязан привести земельный участок в состояние, пригодное для его использования в соответствии с разрешенным использованием, снести инженерное сооружение, для которого был установлен публичный сервитут, в срок не позднее

чем три месяца после завершения его эксплуатации.

6. Владелец публичного сервитута вправе до окончания срока публичного сервитута обратиться с ходатайством об установлении публичного сервитута на новый срок.

7. Отделу по связям со средствами массовой информации Администрации Северодвинска в течение 5 рабочих дней со дня принятия решения об установлении публичного сервитута опубликовать (обнародовать) настоящее распоряжение в бюллетене нормативно-правовых актов муниципального образования «Северодвинск» «Вполне официально», разместить полный текст распоряжения в сетевом издании «Вполне официально» (вполне-официально.рф) и на официальном интернет-сайте Администрации Северодвинска.

8. Публичный сервитут считается установленным со дня внесения сведений о нем в Единый государственный реестр недвижимости.

И.о. заместителя Главы Администрации  
Северодвинска по городскому хозяйству



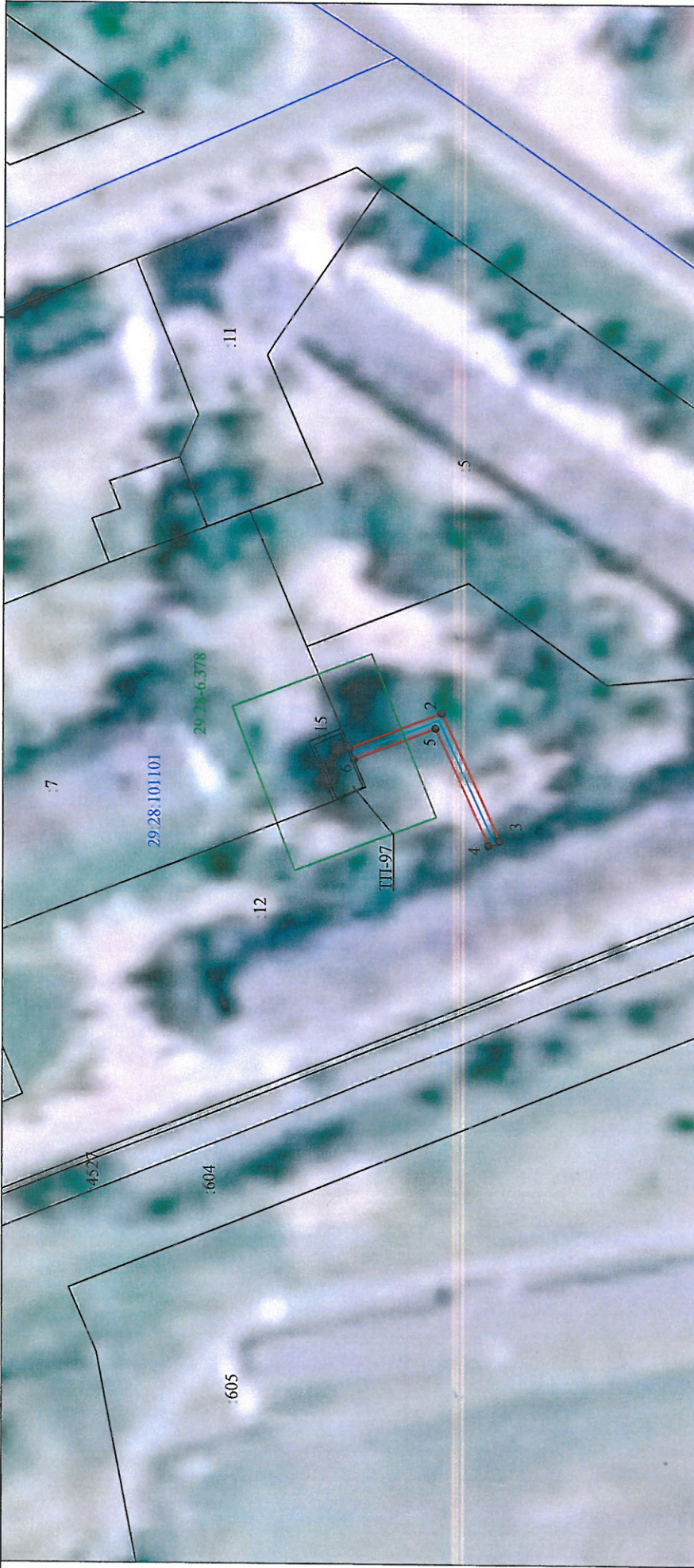
И.С. Сахарова



Графическое описание местоположения границ публичного сервитута для эксплуатации объекта электросетевого хозяйства: «КЛ ТП-97 ЖД 3-119» на части земельного участка с кадастровым номером 29:28:101101:12 на кадастровом плане территории кадастрового квартала 29:28:101101

Местоположение объекта: Архангельская область, городской округ Архангельский области "Северодвинск", город Северодвинск

Приложение  
к распоряжению заместителя Главы администрации  
Северодвинска по городскому хозяйству  
от 23.03.2021 № 811-19



Масштаб 1:1000

Каталог координат представлен  
в приложении №1

Условные обозначения:

- - границы публичного сервитута «КЛ ТП-97 ЖД 3-119»;
- - обозначение и номера поворотных точек границ публичного сервитута;
- - обозначение кадастрового квартала;
- - обозначение земельного участка, сведения о котором содержатся в ЕГРН;
- - обозначение и номера территориальных зон, зон с особыми условиями использования территории;
- - кабельная линия электропередач «КЛ ТП-97 ЖД 3-119»;

Номер регистрации: 607/2021

Подпись	Дата	Лист 1
Кадастровый инженер	23.12.2020г.	Листов 2
Лысенко Е.Э.		

Приложение №1		
Каталог координат публичного сервитута для эксплуатации объекта электросетевого хозяйства: "КЛ ТП-97 ЖД 3-119"		
Площадь публичного сервитут: 83 кв.м.		
Метод определения координат	Метод спутниковых геодезических измерений (определений)	
Средняя квадратичная погрешность определения координат характерных точек контура (Mt) = 0,10 м		
Определение характерных точек границ	Координаты, м (система координат МСК - 29, зона 2)	
	X	Y
1	651527,86	2485604,86
2	651511,83	2485611,08
3	651501,78	2485588,84
4	651503,73	2485588,06
5	651512,93	2485608,41
6	651527,04	2485602,92
1	651527,86	2485604,86

Кадастровый инженер



Э. Лысенко