



Городской округ Архангельской области «Северодвинск»

ЗАМЕСТИТЕЛЬ ГЛАВЫ АДМИНИСТРАЦИИ СЕВЕРОДВИНСКА  
ПО ГОРОДСКОМУ ХОЗЯЙСТВУ

## РАСПОРЯЖЕНИЕ

от 03.03.2021 № 615-рз  
г. Северодвинск Архангельской области

### Об установлении публичного сервитута

На основании ходатайства публичного акционерного общества «Межрегиональная распределительная сетевая компания Северо-Запада» вх. № 04-06-01/236 от 18.01.2021, в соответствии с главой V.7 Земельного кодекса Российской Федерации, статьей 3.6 Федерального закона от 25.10.2001 № 137-ФЗ «О введении в действие Земельного кодекса Российской Федерации»:

1. Установить в пользу публичного акционерного общества «Межрегиональная распределительная сетевая компания Северо-Запада» (ОГРН: 1047855175785, ИНН: 7802312751) публичный сервитут общей площадью 47 кв. м с целью эксплуатации объекта электросетевого хозяйства (КЛ ТП131 ДО 13А) в отношении части земельного участка с кадастровым номером 29:28:103094:67, местоположение установлено относительно ориентира, расположенного в границах участка. Почтовый адрес ориентира: установлено относительно ориентира – здания, расположенного в пределах границ земельного участка по адресу: Архангельская обл., г. Северодвинск, ул. Карла Маркса, д. 69.
2. Утвердить границы публичного сервитута согласно прилагаемому графическому описанию местоположения границ публичного сервитута (номер регистрации – 388/2021).
3. Срок публичного сервитута установить на 49 лет.
4. В отношении части земельного участка, указанного в пункте 1 распоряжения, установить свободный график проведения работ при осуществлении деятельности, для обеспечения которой устанавливается публичный сервитут.
5. Владелец публичного сервитута обязан привести земельный участок в состояние, пригодное для его использования в соответствии с разрешенным использованием, снести инженерное сооружение,

для которого был установлен публичный сервитут, в срок не позднее чем три месяца после завершения его эксплуатации.

6. Владелец публичного сервитута вправе до окончания срока публичного сервитута обратиться с ходатайством об установлении публичного сервитута на новый срок.

7. Отделу по связям со средствами массовой информации Администрации Северодвинска в течение 5 рабочих дней со дня принятия решения об установлении публичного сервитута опубликовать (обнародовать) настоящее распоряжение в бюллетене нормативно-правовых актов муниципального образования «Северодвинск» «Вполне официально», разместить полный текст распоряжения в сетевом издании «Вполне официально» (вполне-официально.рф) и на официальном интернет-сайте Администрации Северодвинска.

8. Публичный сервитут считается установленным со дня внесения сведений о нем в Единый государственный реестр недвижимости.

И.о. заместителя Главы Администрации  
Северодвинска по городскому хозяйству.

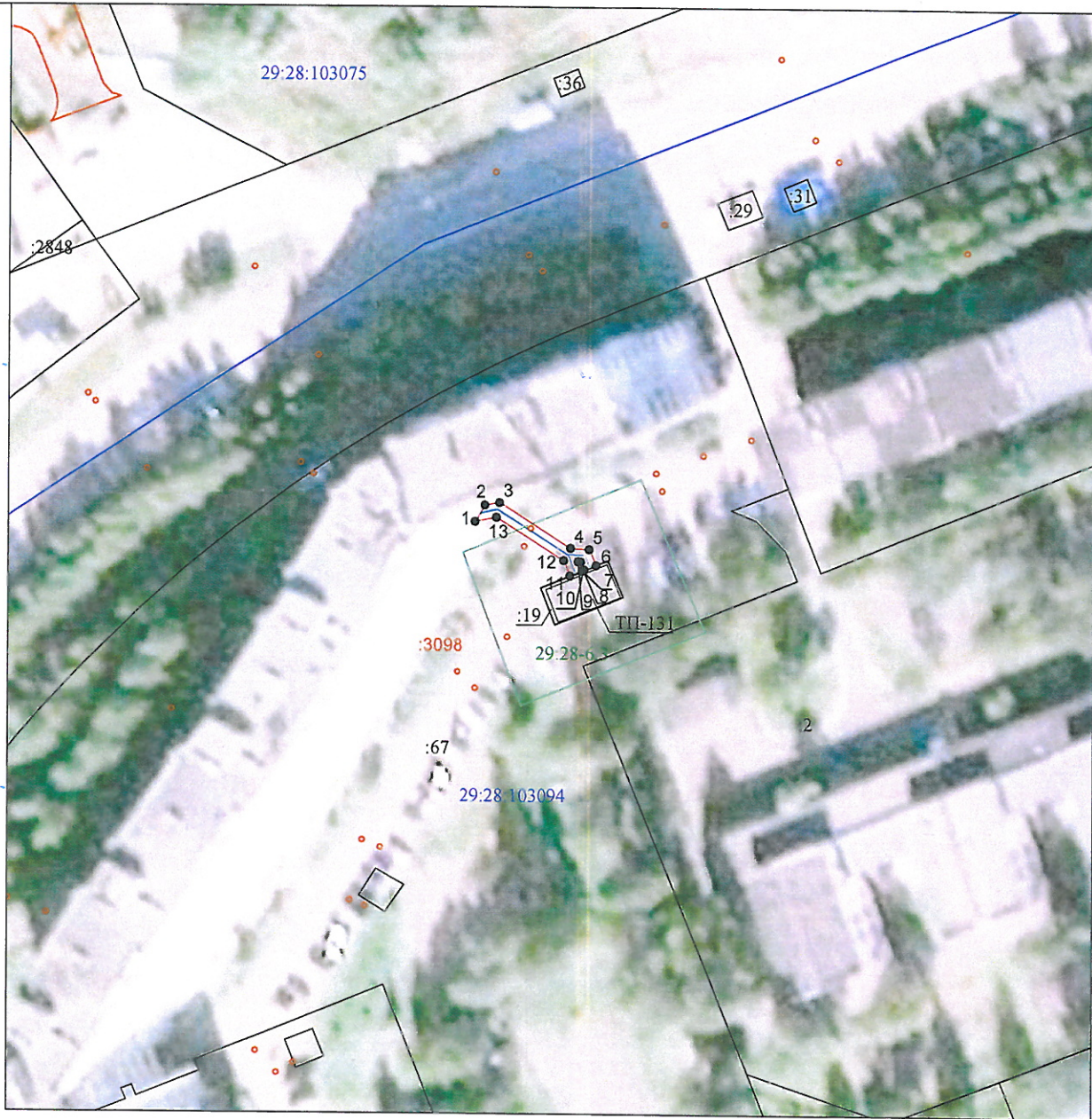


И.С. Сахарова

Графическое описание местоположения границ публичного сервитута для эксплуатации объекта электросетевого хозяйства: «КЛ ТП131 ДО 13А» на части земельного участка с кадастровым номером 29:28:103094:67 на кадастровом плане территории кадастрового квартала 29:28:103094

Приложение к распоряжению заместителя Главы администрации Северодвинска по городскому хозяйству от 23.03.2021 № 815-19

Местоположение объекта: Архангельская область, городской округ Архангельской области "Северодвинск", город Северодвинск



Масштаб 1:1000

Каталог координат представлен в приложении №1

Условные обозначения:

- - проектные границы публичного сервитута «КЛ ТП131 ДО 13А»;
- 1 • - обозначение и номера поворотных точек границ публичного сервитута;
- 29:28:103094 - обозначение кадастрового квартала;
- :67 - обозначение земельного участка, сведения о котором содержатся в ЕГРН;
- 29:28-6.3 - обозначение и номера территориальных зон, зон с особыми условиями использования территории;
- - кабельная линия электропередач «КЛ ТП131 ДО 13А»;
- :3098 - границы и кадастровый номер объектов капитального строительства, сведения о котором содержатся в ЕГРН;

Номер регистрации: 388/2021

Подпись	Дата	Лист 1
Кадастровый инженер	25.12.2020	Листов 2
Лысенко Е.Э.		

Приложение №1		
Каталог координат публичного сервитута для эксплуатации объекта электросетевого хозяйства: "КЛ ТП131 ДО 13А"		
Площадь публичного сервитута: 47 кв.м.		
Метод определения координат	Метод спутниковых геодезических измерений (определений)	
Средняя квадратичная погрешность определения координат характерных точек контура (Mt) = 0,10 м		
Определение характерных точек границ	Координаты, м (система координат МСК - 29, зона 2)	
	Х	У
1	651546,41	2482646,49
2	651548,92	2482647,99
3	651549,35	2482650,28
4	651542,37	2482661,29
5	651542,2	2482664,21
6	651539,78	2482665,31
7	651539,02	2482663,46
8	651540,28	2482662,88
9	651540,3	2482662,46
10	651538,85	2482663,05
11	651538,1	2482661,2
12	651540,47	2482660,22
13	651547,07	2482649,83
1	651546,41	2482646,49

Кадастровый инженер Э. Лысенко

