



Городской округ Архангельской области «Северодвинск»

**ЗАМЕСТИТЕЛЬ ГЛАВЫ АДМИНИСТРАЦИИ СЕВЕРОДВИНСКА
ПО ГОРОДСКОМУ ХОЗЯЙСТВУ**

РАСПОРЯЖЕНИЕ

от 05.03.2021 № 652-рз
г. Северодвинск Архангельской области

**Об установлении
публичного сервитута**

На основании ходатайства публичного акционерного общества «Межрегиональная распределительная сетевая компания Северо-Запада» вх. № 04-06-01/377 от 21.01.2021, в соответствии с главой V.7 Земельного кодекса Российской Федерации, статьей 3.6 Федерального закона от 25.10.2001 № 137-ФЗ «О введении в действие Земельного кодекса Российской Федерации»:

1. Установить в пользу публичного акционерного общества «Межрегиональная распределительная сетевая компания Северо-Запада» (ОГРН: 1047855175785, ИНН: 7802312751) публичный сервитут общей площадью 223 кв. м с целью эксплуатации объекта электросетевого хозяйства (КЛ ТП 13 РП1) в отношении земель кадастрового квартала 29:28:102042 и части земельного участка с кадастровым номером 29:28:102042:12, обл. Архангельская, г. Северодвинск, ул. Советская, дом 30.

2. Утвердить границы публичного сервитута согласно прилагаемому графическому описанию местоположения границ публичного сервитута (номер регистрации – 425/2021).

3. Срок публичного сервитута установить на 49 лет.

4. В отношении земель и части земельного участка, указанных в пункте 1 распоряжения, установить свободный график проведения работ при осуществлении деятельности, для обеспечения которой устанавливается публичный сервитут.

5. Владелец публичного сервитута обязан привести земельный участок в состояние, пригодное для его использования в соответствии с разрешенным использованием, снести инженерное сооружение, для которого был установлен публичный сервитут, в срок не позднее чем три месяца после завершения его эксплуатации.

6. Владелец публичного сервитута вправе до окончания срока

публичного сервитута обратиться с ходатайством об установлении публичного сервитута на новый срок.

7. Отделу по связям со средствами массовой информации Администрации Северодвинска в течение 5 рабочих дней со дня принятия решения об установлении публичного сервитута опубликовать (обнародовать) настоящее распоряжение в бюллетене нормативно-правовых актов муниципального образования «Северодвинск» «Вполне официально», разместить полный текст распоряжения в сетевом издании «Вполне официально» (вполне-официально.рф) и на официальном интернет-сайте Администрации Северодвинска.

8. Публичный сервитут считается установленным со дня внесения сведений о нем в Единый государственный реестр недвижимости.

И.о. заместителя Главы Администрации
Северодвинска по городскому хозяйству



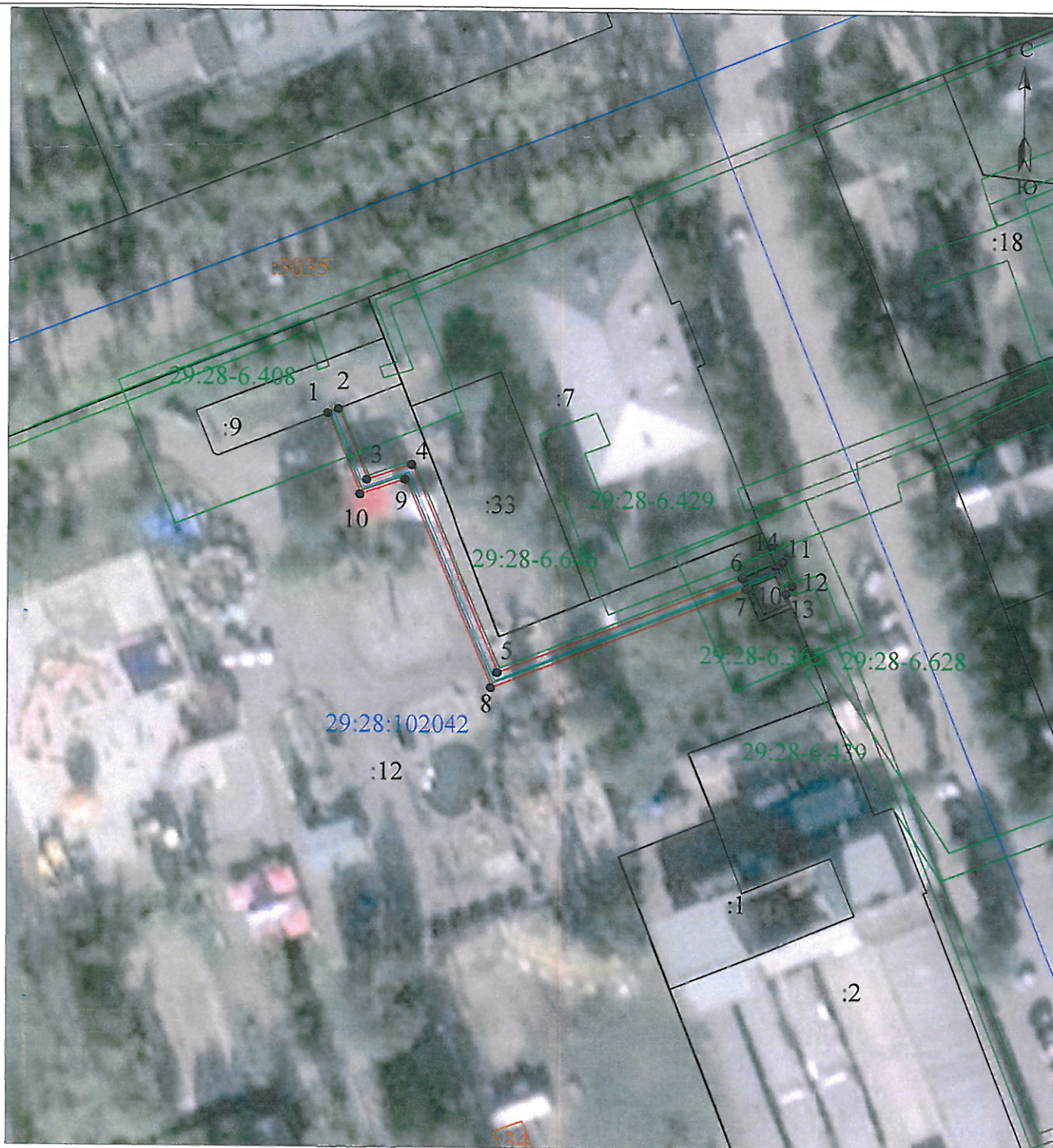
И.С. Сахарова

Графическое описание местоположения границ публичного сервитута для эксплуатации
 объекта электросетевого хозяйства: «КЛ ТП 13 РП1»
 на части земельного участка с кадастровым номером 29:28:102042:12

на землях кадастрового квартала 29:28:102042 на кадастровом плане территории кадастрового квартала 29:28:102042

Приложение
 к распоряжению заместителя Главы администрации
 Северодвинска по городскому хозяйству
 от 05.03.2021 № 652-р/3

Местоположение объекта: Архангельская область, городской округ Архангельской области "Северодвинск", город Северодвинск



Условные обозначения:

Масштаб 1:1000

Каталог координат представлен
 в приложении №1

- 1 • - проектные границы публичного сервитута «КЛ ТП 13 РП1»;
- 29:28:103094 - обозначение и номера поворотных точек границ публичного сервитута;
- :12 - обозначение кадастрового квартала;
- :12 - обозначение земельного участка, сведения о котором содержатся в ЕГРН;
- 29:28-6.646 - обозначение и номера территориальных зон, зон с особыми условиями использования территории;
- - кабельная линия электропередач «КЛ ТП 13 РП1»;
- :3035 - границы и кадастровый номер объектов капитального строительства, сведения о котором содержатся в ЕГРН;

Подпись	Дата	Лист 1
Кадастровый инженер	24.12.2020 г.	Листов 2
Лысенко Е.Э.		

Номер регистрации: 425/2021

Приложение №1		
Каталог координат публичного сервитута для эксплуатации объекта электросетевого хозяйства: "КЛ ТП 13 РП1"		
Площадь публичного сервитута: 223 кв.м.		
Метод определения координат	Метод спутниковых геодезических измерений (определений)	
Средняя квадратичная погрешность определения координат характерных точек контура (Mt) = 0,10 м		
Определение характерных точек границ	Координаты, м (система координат МСК - 29, зона 2)	
	X	Y
1	653460,38	2486589,18
2	653461,13	2486591,03
3	653447,72	2486596,52
4	653450,33	2486604,17
5	653414,89	2486619,04
6	653431,49	2486660,85
7	653429,63	2486661,59
8	653412,31	2486617,96
9	653447,83	2486603,05
10	653445,23	2486595,38
1	653460,38	2486589,18
11	653434,27	2486667,85
12	653430,21	2486669,48
13	653428,86	2486668,44
14	653433,73	2486666,49
11	653434,27	2486667,85

Кадастровый инженер



Э. Лысенко