



Городской округ Архангельской области «Северодвинск»

**ЗАМЕСТИТЕЛЬ ГЛАВЫ АДМИНИСТРАЦИИ СЕВЕРОВДВИНСКА  
ПО ГОРОДСКОМУ ХОЗЯЙСТВУ**

## **РАСПОРЯЖЕНИЕ**

от 05.03.2021 № 666-РЗ.....  
г. Северодвинск Архангельской области

### **Об установлении публичного сервитута**

На основании ходатайства публичного акционерного общества «Межрегиональная распределительная сетевая компания Северо-Запада», вх. № 04-06-01/391 от 21.01.2021, в соответствии с главой V.7 Земельного кодекса Российской Федерации, статьей 3.6 Федерального закона от 25.10.2001 № 137-ФЗ «О введении в действие Земельного кодекса Российской Федерации»:

1. Установить в пользу публичного акционерного общества «Межрегиональная распределительная сетевая компания Северо-Запада» (ОГРН: 1047855175785, ИНН: 7802312751) публичный сервитут общей площадью 475 кв. м с целью эксплуатации объекта электросетевого хозяйства (КАБЕЛЬ ТП1 ТОРЦЕВА 1312) в отношении частей земельных участков с кадастровыми номерами:

- 29:28:102013:24, местоположение установлено относительно ориентира – здания жилого, расположенного в границах земельного участка по адресу: Архангельская обл., г. Северодвинск, ул. Железнодорожная, д. 2В;

- 29:28:102013:2, местоположение установлено относительно ориентира – здания нежилого, расположенного в границах земельного участка по адресу: обл. Архангельская, г. Северодвинск, ул. Торцева, дом 4Б;

- 29:28:102013:21, местоположение установлено относительно ориентира, расположенного в границах участка. Почтовый адрес ориентира: установлено относительно ориентира – здания жилого, расположенного в границах земельного участка по адресу: Архангельская обл., г. Северодвинск, пр. Беломорский, д. 11;

- 29:28:102013:20, местоположение установлено относительно ориентира – здания жилого, расположенного в границах земельного участка

по адресу: Архангельская обл., г. Северодвинск, пр. Беломорский, д. 7;  
- 29:28:102013:12, местоположение установлено относительно ориентира – здания жилого, расположенного в границах земельного участка по адресу: обл. Архангельская, г. Северодвинск, пр. Беломорский, д. 13/8.

2. Утвердить границы публичного сервитута согласно прилагаемому графическому описанию местоположения границ публичного сервитута (номер регистрации – 409/2021).

3. Срок публичного сервитута установить на 49 лет.

4. В отношении частей земельных участков, указанных в пункте 1 распоряжения, установить свободный график проведения работ при осуществлении деятельности, для обеспечения которой устанавливается публичный сервитут.

5. Владелец публичного сервитута обязан привести земельный участок в состояние, пригодное для его использования в соответствии с разрешенным использованием, снести инженерное сооружение, для которого был установлен публичный сервитут, в срок не позднее чем три месяца после завершения его эксплуатации.

6. Владелец публичного сервитута вправе до окончания срока публичного сервитута обратиться с ходатайством об установлении публичного сервитута на новый срок.

7. Отделу по связям со средствами массовой информации Администрации Северодвинска в течение 5 рабочих дней со дня принятия решения об установлении публичного сервитута опубликовать (обнародовать) настоящее распоряжение в бюллетене нормативно-правовых актов муниципального образования «Северодвинск» «Вполне официально», разместить полный текст распоряжения в сетевом издании «Вполне официально» (вполне-официально.рф) и на официальном интернет-сайте Администрации Северодвинска.

8. Публичный сервитут считается установленным со дня внесения сведений о нем в Единый государственный реестр недвижимости.

И.о. заместителя Главы Администрации  
Северодвинска по городскому хозяйству

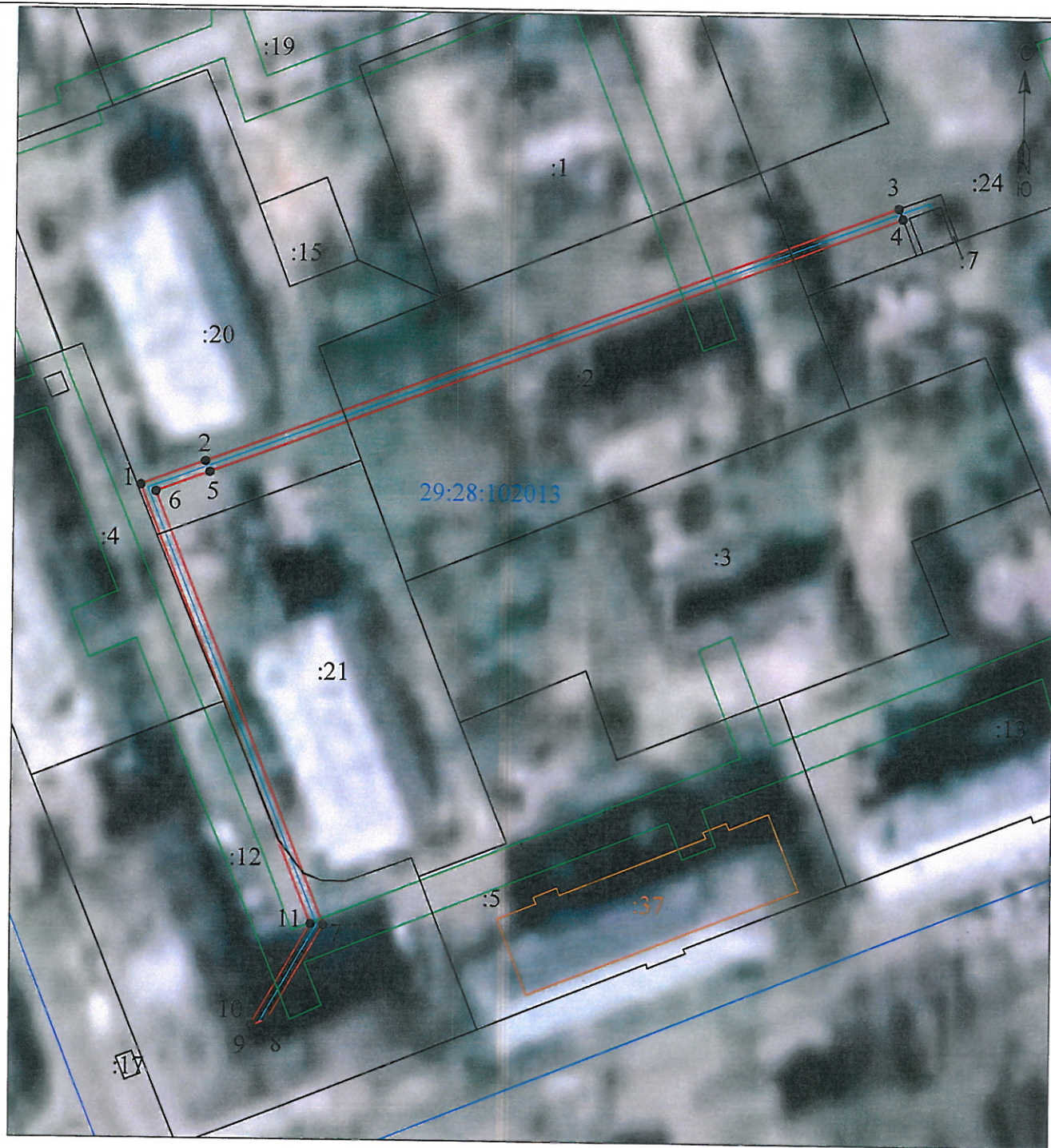


И.С. Сахарова

Графическое описание местоположения границ публичного сервитута для эксплуатации  
 объекта электросетевого хозяйства: «КАБЕЛЬ ТП1 ТОРЦЕВА 1312»  
 на части земельных участков с кадастровыми номерами 29:28:102013:24, 29:28:102013:2, 29:28:102013:21  
 29:28:102013:20, 29:28:102013:12 на кадастровом плане территории кадастрового квартала 29:28:102013

Приложение  
 к распоряжению заместителя Главы администрации  
 Северодвинска по городскому хозяйству  
 от 25.03.2020 № 666-ПЗ

Местоположение объекта: Архангельская область, городской округ Архангельской области "Северодвинск", город Северодвинск



Условные обозначения:

Масштаб 1:1000

Каталог координат представлен  
 в приложении №1

- 1 • - проектные границы публичного сервитута «КАБЕЛЬ ТП1 ТОРЦЕВА 1312»;
- 29:28:103094 - обозначение и номера поворотных точек границ публичного сервитута;
- :6 - обозначение кадастрового квартала;
- :6 - обозначение земельного участка, сведения о котором содержатся в ЕГРН;
- 29:28-6.6 - обозначение и номера территориальных зон, зон с особыми условиями использования территории;
- - кабельная линия электропередач «КАБЕЛЬ ТП1 ТОРЦЕВА 1312»;
- :25 - границы и кадастровый номер объектов капитального строительства, сведения о котором содержатся в ЕГРН;

Подпись	Дата аттестации	Лист 1
Кадастровый инженер	25.12.2020г. "И.К.С.О"	
Лысенко Е.Э.		Листов 2

*номер регистрации - 409/2021*

Приложение №1		
Каталог координат публичного сервитута для эксплуатации объекта электросетевого хозяйства: "КАБЕЛЬ ТП1 ТОРЦЕВА 1312"		
Площадь публичного сервитута: 475 кв.м.		
Метод определения координат	Метод спутниковых геодезических измерений (определений)	
Средняя квадратичная погрешность определения координат характерных точек контура (Mt) = 0,10 м		
Определение характерных точек границ	Координаты, м (система координат МСК - 29, зона 2)	
	X	Y
1	653749,29	2486905,24
2	653753,47	2486916,2
3	653798,62	2487035,18
4	653796,77	2487035,91
5	653751,6	2486916,91
6	653748,14	2486907,84
7	653673,75	2486936,93
8	653657,39	2486927,4
9	653656,36	2486924,67
10	653656,56	2486924,6
11	653673,92	2486934,72
1	653749,29	2486905,24

Кадастровый инженер



В. Э. Лысенко