



Городской округ Архангельской области «Северодвинск»

**ЗАМЕСТИТЕЛЬ ГЛАВЫ АДМИНИСТРАЦИИ СЕВЕРОДВИНСКА  
ПО ГОРОДСКОМУ ХОЗЯЙСТВУ**

**РАСПОРЯЖЕНИЕ**

от 05.03.2021 № 668-рз.....  
г. Северодвинск Архангельской области

**Об установлении  
публичного сервитута**

На основании ходатайства публичного акционерного общества «Межрегиональная распределительная сетевая компания Северо-Запада» вх. № 04-06-01/380 от 21.01.2021, в соответствии с главой V.7 Земельного кодекса Российской Федерации, статьей 3.6 Федерального закона от 25.10.2001 № 137-ФЗ «О введении в действие Земельного кодекса Российской Федерации»:

1. Установить в пользу публичного акционерного общества «Межрегиональная распределительная сетевая компания Северо-Запада» (ОГРН: 1047855175785, ИНН: 7802312751) публичный сервитут общей площадью 128 кв. м с целью эксплуатации объекта электросетевого хозяйства (КЛ СЕВМАШПРЕДПР.- ДИСП.ПУНКТ) в отношении земель кадастрового квартала 29:28:103089 и частей земельных участков с кадастровыми номерами:

- 29:28:103089:10, обл. Архангельская, г. Северодвинск, ул. Карла Маркса, дом 36;

- 29:28:103089:47, обл. Архангельская, г. Северодвинск, ул. Карла Маркса, дом 36, строение 5;

- 29:28:103089:48, местоположение установлено относительно ориентира, расположенного в границах участка. Почтовый адрес ориентира: установлено относительно ориентира – здания, расположенного в пределах границ земельного участка по адресу: Архангельская обл., г. Северодвинск, ул. Карла Маркса, д. 38/95.

2. Утвердить границы публичного сервитута согласно прилагаемому графическому описанию местоположения границ публичного сервитута (номер регистрации – 421/2021).

3. Срок публичного сервитута установить на 49 лет.

4. В отношении земель и частей земельных участков, указанных

в пункте 1 распоряжения, установить свободный график проведения работ при осуществлении деятельности, для обеспечения которой устанавливается публичный сервитут.

5. Владелец публичного сервитута обязан привести земельный участок в состояние, пригодное для его использования в соответствии с разрешенным использованием, снести инженерное сооружение, для которого был установлен публичный сервитут, в срок не позднее чем три месяца после завершения его эксплуатации.

6. Владелец публичного сервитута вправе до окончания срока публичного сервитута обратиться с ходатайством об установлении публичного сервитута на новый срок.

7. Отделу по связям со средствами массовой информации Администрации Северодвинска в течение 5 рабочих дней со дня принятия решения об установлении публичного сервитута опубликовать (обнародовать) настоящее распоряжение в бюллетене нормативно-правовых актов муниципального образования «Северодвинск» «Вполне официально», разместить полный текст распоряжения в сетевом издании «Вполне официально» (вполне-официально.рф) и на официальном интернет-сайте Администрации Северодвинска.

8. Публичный сервитут считается установленным со дня внесения сведений о нем в Единый государственный реестр недвижимости.

И.о. заместителя Главы Администрации  
Северодвинска по городскому хозяйству



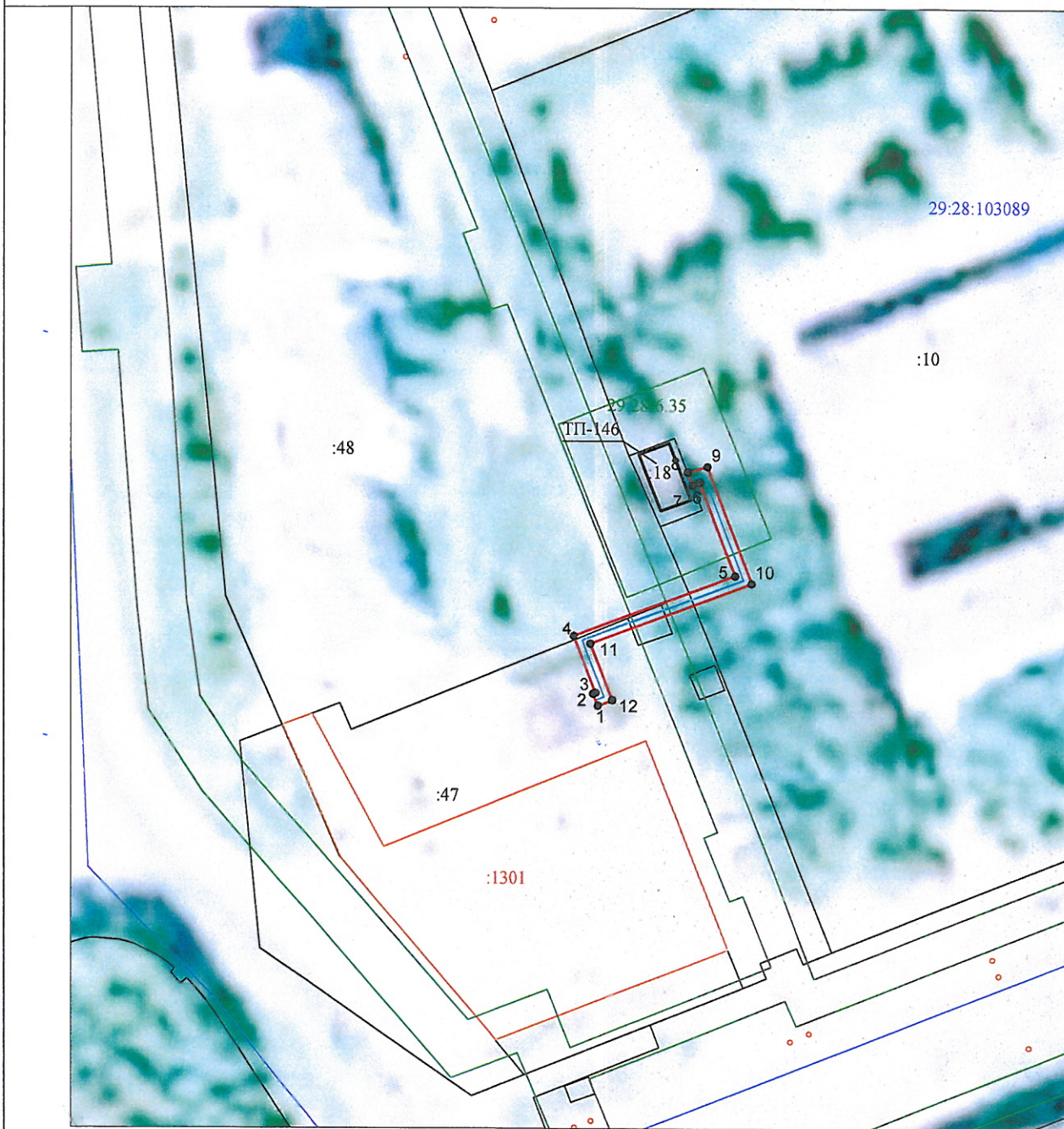
И.С. Сахарова



Графическое описание местоположения границ публичного сервитута для эксплуатации объекта электросетевого хозяйства: «КЛ СЕВМАШПРЕДПР. - ДИСП.ПУНКТ» на части земельных участков с кадастровыми номерами 29:28:103089:10, 29:28:103089:47, 29:28:103089:48 и землях кадастрового квартала 29:28:103089 на кадастровом плане территории кадастрового квартала 29:28:103089

Приложение к распоряжению заместителя Главы администрации Северодвинска по городскому хозяйству от 05.03.2021 № 668-ПЗ

Местоположение объекта: Архангельская область, городской округ Архангельской области "Северодвинск", город Северодвинск



Масштаб 1:1000

Каталог координат представлен в приложении №1

Условные обозначения:

- - проектные границы публичного сервитута «КЛ СЕВМАШПРЕДПР. - ДИСП.ПУНКТ»;
- 1 • - обозначение и номера поворотных точек границ публичного сервитута;
- 29:28:103089 - обозначение кадастрового квартала;
- :47 - обозначение земельного участка, сведения о котором содержатся в ЕГРН;
- 29:28-6.35 - обозначение и номера территориальных зон, зон с особыми условиями использования территории;
- - кабельная линия электропередач «КЛ СЕВМАШПРЕДПР. - ДИСП.ПУНКТ»;
- :1301 - границы и кадастровый номер объектов капитального строительства, сведения о котором содержатся в ЕГРН.

Регистрационный номер: 42-1/2021

Подпись	Дата	Лист 1
Кадастровый инженер	14.12.2020г.	
Лысенко Е.Э.		Листов 2

