



Городской округ Архангельской области «Северодвинск»

**ЗАМЕСТИТЕЛЬ ГЛАВЫ АДМИНИСТРАЦИИ СЕВЕРОДВИНСКА
ПО ГОРОДСКОМУ ХОЗЯЙСТВУ**

РАСПОРЯЖЕНИЕ

от *12.03.2021* № *439-РЗ*.....
г. Северодвинск Архангельской области

**Об установлении
публичного сервитута**

На основании ходатайства публичного акционерного общества «Межрегиональная распределительная сетевая компания Северо-Запада» вх. № 04-06-01/632 от 29.01.2021, в соответствии с главой V.7 Земельного кодекса Российской Федерации, статьей 3.6 Федерального закона от 25.10.2001 № 137-ФЗ «О введении в действие Земельного кодекса Российской Федерации»:

1. Установить в пользу публичного акционерного общества «Межрегиональная распределительная сетевая компания Северо-Запада» (ОГРН: 1047855175785, ИНН: 7802312751) публичный сервитут общей площадью 268 кв. м с целью эксплуатации объекта электросетевого хозяйства (Кабельная линия 0,4кВ от ТП№17 до ж.д. ул.Полярная, За г.Северодвинск) в отношении частей земельных участков с кадастровыми номерами:

29:28:102005:23, местоположение установлено относительно ориентира, расположенного за пределами земельного участка. Ориентир – здание. Участок находится примерно в 65 м от ориентира по направлению на юго-восток. Почтовый адрес ориентира: обл. Архангельская, г. Северодвинск, ул. Полярная, дом 3;

29:28:102005:21, местоположение установлено относительно ориентира, расположенного в границах участка. Почтовый адрес ориентира: обл. Архангельская, г. Северодвинск, ул. Профсоюзная, дом 4б;

29:28:102005:20, обл. Архангельская, г. Северодвинск, ул. Профсоюзная, дом 6;

29:28:102005:18, обл. Архангельская, г. Северодвинск, ул. Профсоюзная, дом 4.

2. Утвердить границы публичного сервитута согласно прилагаемому графическому описанию местоположения границ публичного сервитута

(номер регистрации – 487/2021).

3. Срок публичного сервитута установить на 49 лет.

4. В отношении частей земельных участков, указанных в пункте 1 распоряжения, установить свободный график проведения работ при осуществлении деятельности, для обеспечения которой устанавливается публичный сервитут.

5. Владелец публичного сервитута обязан привести земельный участок в состояние, пригодное для его использования в соответствии с разрешенным использованием, снести инженерное сооружение, для которого был установлен публичный сервитут, в срок не позднее чем три месяца после завершения его эксплуатации.

6. Владелец публичного сервитута вправе до окончания срока публичного сервитута обратиться с ходатайством об установлении публичного сервитута на новый срок.

7. Отделу по связям со средствами массовой информации Администрации Северодвинска в течение 5 рабочих дней со дня принятия решения об установлении публичного сервитута опубликовать (обнародовать) настоящее распоряжение в бюллетене нормативно-правовых актов муниципального образования «Северодвинск» «Вполне официально», разместить полный текст распоряжения в сетевом издании «Вполне официально» (вполне-официально.рф) и на официальном интернет-сайте Администрации Северодвинска.

8. Публичный сервитут считается установленным со дня внесения сведений о нем в Единый государственный реестр недвижимости.

Заместитель Главы Администрации
Северодвинска по городскому хозяйству

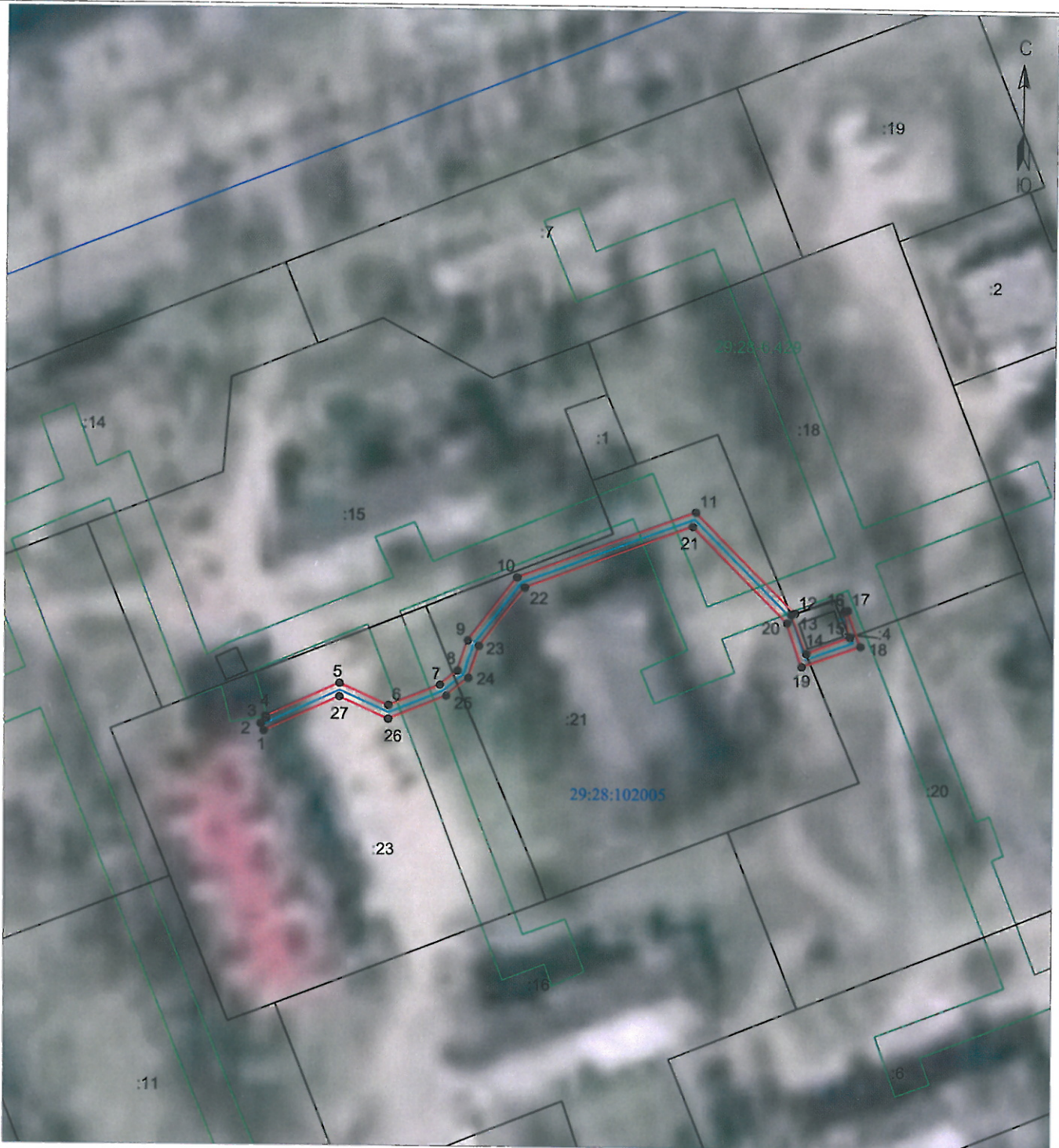


О.К. Ковальчук

Графическое описание местоположения границ публичного сервитута для эксплуатации объекта электросетевого хозяйства: «Кабельная линия 0,4кВ от ТП№17 до ж.д. ул.Полярная,3а г.Северодвинск» на части земельных участков с кадастровыми номерами 29:28:102005:23, 29:28:102005:21, 29:28:102005:20, 29:28:102005:18 и землях кадастрового квартала 29:28:102005 на кадастровом плане территории кадастрового квартала 29:28:102005

Приложение к распоряжению заместителя Главы администрации Северодвинска по городскому хозяйству от 18.02.2020 № 489-рз

Местоположение объекта: Архангельская область, городской округ Архангельской области "Северодвинск", город Северодвинск



Условные обозначения:

Масштаб 1:1000

Каталог координат представлен в приложении №1

- проектные границы публичного сервитута «Кабельная линия 0,4кВ от ТП№17 до ж.д. ул.Полярная,3а г.Северодвинск»;
- 1 - обозначение и номера поворотных точек границ публичного сервитута;
- 29:28:103094 - обозначение кадастрового квартала;
- :6 - обозначение земельного участка, сведения о котором содержатся в ЕГРН;
- 29:28-6.6 - обозначение и номера территориальных зон, зон с особыми условиями использования территории;
- - кабельная линия электропередач
- 25 - «Кабельная линия 0,4кВ от ТП№17 до ж.д. ул.Полярная,3а г.Северодвинск»;
- - границы и кадастровый номер объектов капитального строительства, сведения о котором содержатся в ЕГРН;

Подпись	Дата	Лист 1
Кадастровый инженер	22.10.2020 г.	
Лысенко Е.Э.	Эммануилович	Листов 2



номер регистрации - 487/2021

Приложение №1		
Каталог координат публичного сервитута для эксплуатации объекта электросетевого хозяйства: "Кабельная линия 0,4кВ от ТП№17 до ж.д. ул.Полярная,3а г.Северодвинск"		
Площадь публичного сервитута: 268 кв.м.		
Метод определения координат	Метод спутниковых геодезических измерений (определений)	
Средняя квадратичная погрешность определения координат характерных точек контура (Mt) = 0,10 м		
Определение характерных точек границ	Координаты, м (система координат МСК - 29, зона 2)	
	X	Y
1	653271,99	2486276,47
2	653273,2	2486275,97
3	653274,12	2486276,89
4	653274,43	2486276,76
5	653280,21	2486289,26
6	653276,45	2486297,63
7	653280,03	2486306,48
8	653282,52	2486309,6
9	653287,73	2486311,35
10	653298,59	2486319,65
11	653310	2486349,99
12	653292,92	2486367,16
13	653292,7	2486366,51
14	653286,07	2486369,07
15	653288,99	2486376,57
16	653293,38	2486375,63
17	653293,58	2486376,21
18	653287,38	2486378,37
19	653283,81	2486368,34
20	653291,33	2486365,8
21	653307,58	2486349,48
22	653296,85	2486320,95
23	653286,76	2486313,26
24	653281,29	2486311,45
25	653278,19	2486307,61
26	653274,14	2486297,61
27	653277,9	2486289,28
1	653271,99	2486276,47

Кадастровый инженер Э. Э. Лысенко

