



Городской округ Архангельской области «Северодвинск»

**ЗАМЕСТИТЕЛЬ ГЛАВЫ АДМИНИСТРАЦИИ СЕВЕРОДВИНСКА  
ПО ГОРОДСКОМУ ХОЗЯЙСТВУ**

**РАСПОРЯЖЕНИЕ**

от 12.03.2021 № 440-РЗ  
г. Северодвинск Архангельской области

**Об установлении  
публичного сервитута**

На основании ходатайства публичного акционерного общества «Межрегиональная распределительная сетевая компания Северо-Запада» вх. № 04-06-01/629 от 29.01.2021, в соответствии с главой V.7 Земельного кодекса Российской Федерации, статьей 3.6 Федерального закона от 25.10.2001 № 137-ФЗ «О введении в действие Земельного кодекса Российской Федерации»:

1. Установить в пользу публичного акционерного общества «Межрегиональная распределительная сетевая компания Северо-Запада» (ОГРН: 1047855175785, ИНН: 7802312751) публичный сервитут общей площадью 524 кв. м с целью эксплуатации объекта электросетевого хозяйства (КАБЕЛЬНЫЕ-СЕТИ-0,4КВ) в отношении земель кадастрового квартала 29:28:104151 и частей земельных участков с кадастровыми номерами:

29:28:104151:85, местоположение установлено относительно ориентира, расположенного в границах участка. Почтовый адрес ориентира: установлено относительно ориентира, расположенного в границах участка. Ориентир здание. Почтовый адрес ориентира: обл. Архангельская, г. Северодвинск, пр-кт Морской, дом 62;

29:28:104151:68, местоположение установлено относительно ориентира, расположенного в границах участка. Почтовый адрес ориентира: установлено относительно ориентира, расположенного в границах участка. Ориентир здание. Почтовый адрес ориентира: обл. Архангельская, г. Северодвинск, ул. Чеснокова, дом 6;

29:28:104151:48, местоположение установлено относительно ориентира, расположенного в границах участка. Почтовый адрес ориентира: установлено относительно ориентира, расположенного в границах участка. Ориентир – здание. Почтовый адрес ориентира: обл. Архангельская,

г. Северодвинск, пр-кт Морской, дом 64;  
29:28:104151:80, местоположение установлено относительно ориентира, расположенного в границах участка. Почтовый адрес ориентира: обл. Архангельская, г. Северодвинск, ул. Чеснокова, дом 4;

29:28:104151:79, местоположение установлено относительно ориентира, расположенного в границах участка. Почтовый адрес ориентира: обл. Архангельская, г. Северодвинск, ул. Чеснокова, дом 8.

2. Утвердить границы публичного сервитута согласно прилагаемому графическому описанию местоположения границ публичного сервитута (номер регистрации – 488/2021).

3. Срок публичного сервитута установить на 49 лет.

4. В отношении земель и частей земельных участков, указанных в пункте 1 распоряжения, установить свободный график проведения работ при осуществлении деятельности, для обеспечения которой устанавливается публичный сервитут.

5. Владелец публичного сервитута обязан привести земельный участок в состояние, пригодное для его использования в соответствии с разрешенным использованием, снести инженерное сооружение, для которого был установлен публичный сервитут, в срок не позднее чем три месяца после завершения его эксплуатации.

6. Владелец публичного сервитута вправе до окончания срока публичного сервитута обратиться с ходатайством об установлении публичного сервитута на новый срок.

7. Отделу по связям со средствами массовой информации Администрации Северодвинска в течение 5 рабочих дней со дня принятия решения об установлении публичного сервитута опубликовать (обнародовать) настоящее распоряжение в бюллетене нормативно-правовых актов муниципального образования «Северодвинск» «Вполне официально», разместить полный текст распоряжения в сетевом издании «Вполне официально» (вполне-официально.рф) и на официальном интернет-сайте Администрации Северодвинска.

8. Публичный сервитут считается установленным со дня внесения сведений о нем в Единый государственный реестр недвижимости.

Заместитель Главы Администрации  
Северодвинска по городскому хозяйству



О.К. Ковальчук

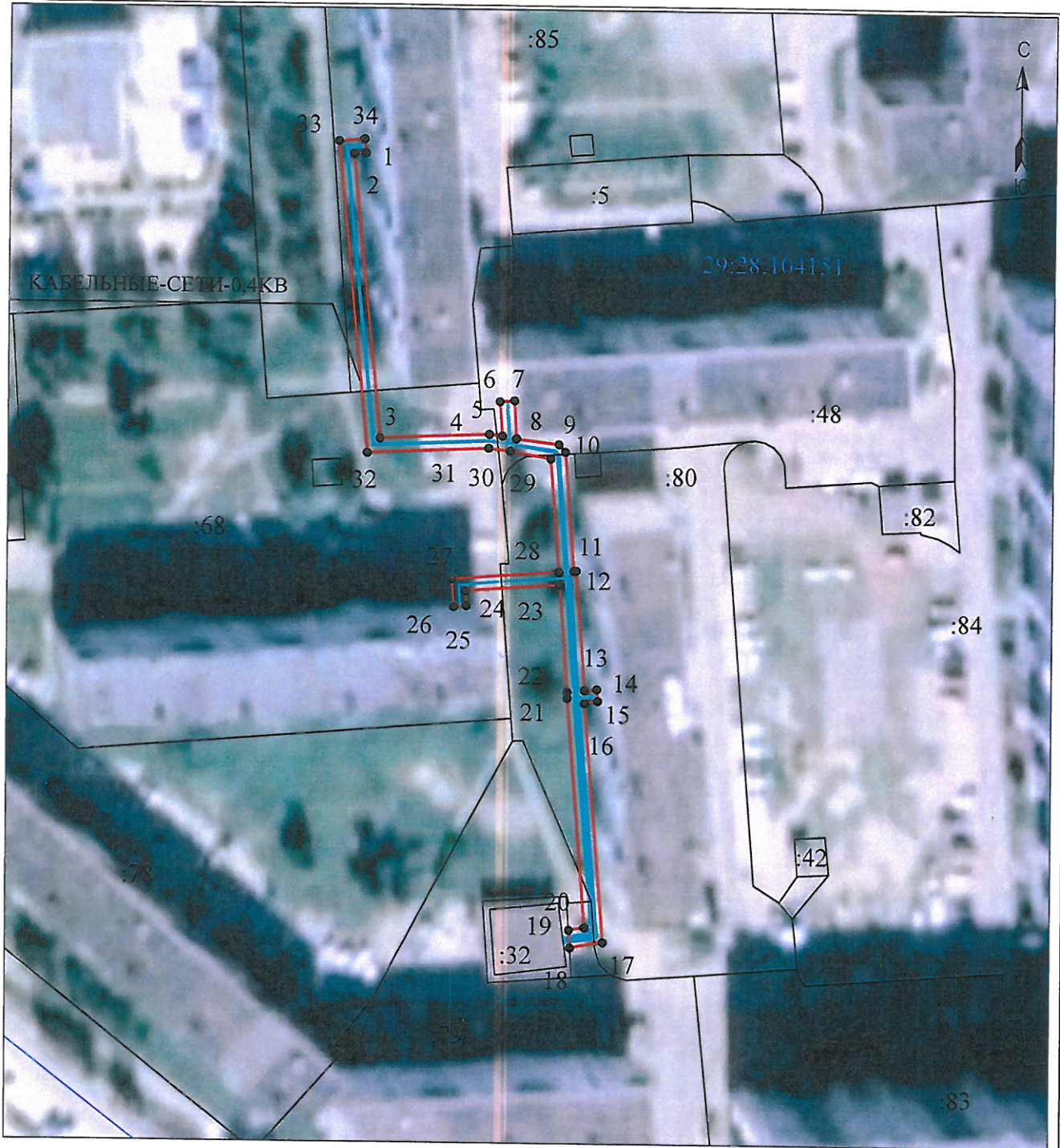


Графическое описание местоположения границ публичного сервитута для эксплуатации  
 объекта электросетевого хозяйства: «КАБЕЛЬНЫЕ-СЕТИ-0,4КВ»

на части земельных участков с кадастровыми номерами 29:28:104151:85, 29:28:104151:68, 29:28:104151:48, 29:28:104151:80  
 29:28:104151:79 и землях кадастрового квартала 29:28:104151 на кадастровом плане территории кадастрового квартала 29:28:104151

Приложение  
 к распоряжению заместителя Главы администрации  
 Северодвинского муниципального района  
 от 10.12.2020 № 410/20

Местоположение объекта: Архангельская область, городской округ Архангельской области "Северодвинск", город Северодвинск



Условные обозначения:

Масштаб 1:1000

Каталог координат представлен  
 в приложении №1

- - проектные границы публичного сервитута «КАБЕЛЬНЫЕ-СЕТИ-0,4КВ»;
- 1 - обозначение и номера поворотных точек границ публичного сервитута;
- 29:28:103094 - обозначение кадастрового квартала;
- :6 - обозначение земельного участка, сведения о котором содержатся в ЕГРН;
- 29:28-6.6 - обозначение и номера территориальных зон, зон с особыми условиями использования территории;
- - кабельная линия электропередач «КАБЕЛЬНЫЕ-СЕТИ-0,4КВ»;

Номер регистрации: 488/2021

Подпись	Дата	Лист 1
Кадастровый инженер	25.12.2020 г.	
Лысенко Е.Э.		Листов 2



**Каталог координат границ публичного сервитута для эксплуатации  
объекта электросетевого хозяйства: «КАБЕЛЬНЫЕ-СЕТИ-0,4КВ»**

<b>Площадь публичного сервитута: 524 кв.м.</b>		
<b>Метод определения координат: Метод спутниковых геодезических измерений (определений)</b>		
<b>Система координат: МСК - 29, зона 2</b>		
<b>Средняя квадратичная погрешность определения координат характерных точек контура (Mt) = 0,10 м</b>		
Обозначение характерных точек границ	Координаты, м	
	X	Y
1	2	3
1	650048.18	2483751.54
2	650048.03	2483749.56
3	649999.15	2483754.34
4	649999.97	2483773.25
5	649999.72	2483775.49
6	650005.58	2483775.03
7	650005.78	2483777.51
8	649999.27	2483777.88
9	649998.35	2483785.16
10	649997.09	2483786.28
11	649976.81	2483787.87
12	649976.83	2483788.27
13	649956.24	2483789.83
14	649956.42	2483791.96
15	649954.40	2483792.12
16	649954.00	2483789.84
17	649913.16	2483793.20
18	649912.18	2483787.56
19	649915.20	2483787.36
20	649915.65	2483789.99
21	649954.85	2483786.86
22	649955.92	2483786.85
23	649974.43	2483785.44
24	649973.20	2483769.32
25	649970.66	2483769.50
26	649970.48	2483767.31
27	649975.23	2483766.97
28	649976.62	2483785.27
29	649995.92	2483783.76
30	649997.14	2483776.86
31	649997.61	2483773.14
32	649996.64	2483752.17
33	650050.24	2483746.93
34	650050.58	2483751.34
1	650048.18	2483751.54

Кадастровый инженер:		Лист: 2
	Лысенко Е.Э.	Кол-во листов: 2
		Дата: 25.12.2020г.