



Городской округ Архангельской области «Северодвинск»

**ЗАМЕСТИТЕЛЬ ГЛАВЫ АДМИНИСТРАЦИИ СЕВЕРОДВИНСКА
ПО ГОРОДСКОМУ ХОЗЯЙСТВУ**

РАСПОРЯЖЕНИЕ

от 14.03.2021 № 443-РЗ
г. Северодвинск Архангельской области

**Об установлении
публичного сервитута**

На основании ходатайства публичного акционерного общества «Межрегиональная распределительная сетевая компания Северо-Запада» вх. № 04-06-01/626 от 29.01.2021, в соответствии с главой V.7 Земельного кодекса Российской Федерации, статьей 3.6 Федерального закона от 25.10.2001 № 137-ФЗ «О введении в действие Земельного кодекса Российской Федерации»:

1. Установить в пользу публичного акционерного общества «Межрегиональная распределительная сетевая компания Северо-Запада» (ОГРН: 1047855175785, ИНН: 7802312751) публичный сервитут общей площадью 471 кв. м с целью эксплуатации объекта электросетевого хозяйства (КЛ ТП113 ДО ДК 26А) в отношении частей земельных участков с кадастровыми номерами:

29:28:103096:65, местоположение установлено относительно ориентира, расположенного в границах участка. Почтовый адрес ориентира: установлено относительно ориентира, расположенного в границах участка. Ориентир здание. Почтовый адрес ориентира: обл. Архангельская, г. Северодвинск, ул. Арктическая, дом 1;

29:28:103096:26, местоположение установлено относительно ориентира, расположенного в границах участка. Почтовый адрес ориентира: установлено относительно ориентира, расположенного в границах участка. Ориентир здание жилое. Почтовый адрес ориентира: обл. Архангельская, г. Северодвинск, ул. Арктическая, дом 7;

29:28:103096:7, местоположение установлено относительно ориентира, расположенного за пределами участка. Почтовый адрес ориентира: обл. Архангельская, г. Северодвинск, в районе ул. Арктическая, 3;

29:28:103096:1, местоположение установлено относительно

ориентира, расположенного в границах участка. Ориентир здание. Почтовый адрес ориентира: обл. Архангельская, г. Северодвинск, ул. Арктическая, дом 9а;

29:28:103096:49, местоположение установлено относительно ориентира, расположенного в границах участка. Ориентир здание жилое. Почтовый адрес ориентира: обл. Архангельская, г. Северодвинск, ул. Арктическая, дом 9.

2. Утвердить границы публичного сервитута согласно прилагаемому графическому описанию местоположения границ публичного сервитута (номер регистрации – 485/2021).

3. Срок публичного сервитута установить на 49 лет.

4. В отношении частей земельных участков, указанных в пункте 1 распоряжения, установить свободный график проведения работ при осуществлении деятельности, для обеспечения которой устанавливается публичный сервитут.

5. Владелец публичного сервитута обязан привести земельный участок в состояние, пригодное для его использования в соответствии с разрешенным использованием, снести инженерное сооружение, для которого был установлен публичный сервитут, в срок не позднее чем три месяца после завершения его эксплуатации.

6. Владелец публичного сервитута вправе до окончания срока публичного сервитута обратиться с ходатайством об установлении публичного сервитута на новый срок.

7. Отделу по связям со средствами массовой информации Администрации Северодвинска в течение 5 рабочих дней со дня принятия решения об установлении публичного сервитута опубликовать (обнародовать) настоящее распоряжение в бюллетене нормативно-правовых актов муниципального образования «Северодвинск» «Вполне официально», разместить полный текст распоряжения в сетевом издании «Вполне официально» (вполне-официально.рф) и на официальном интернет-сайте Администрации Северодвинска.

8. Публичный сервитут считается установленным со дня внесения сведений о нем в Единый государственный реестр недвижимости.

Заместитель Главы Администрации
Северодвинска по городскому хозяйству

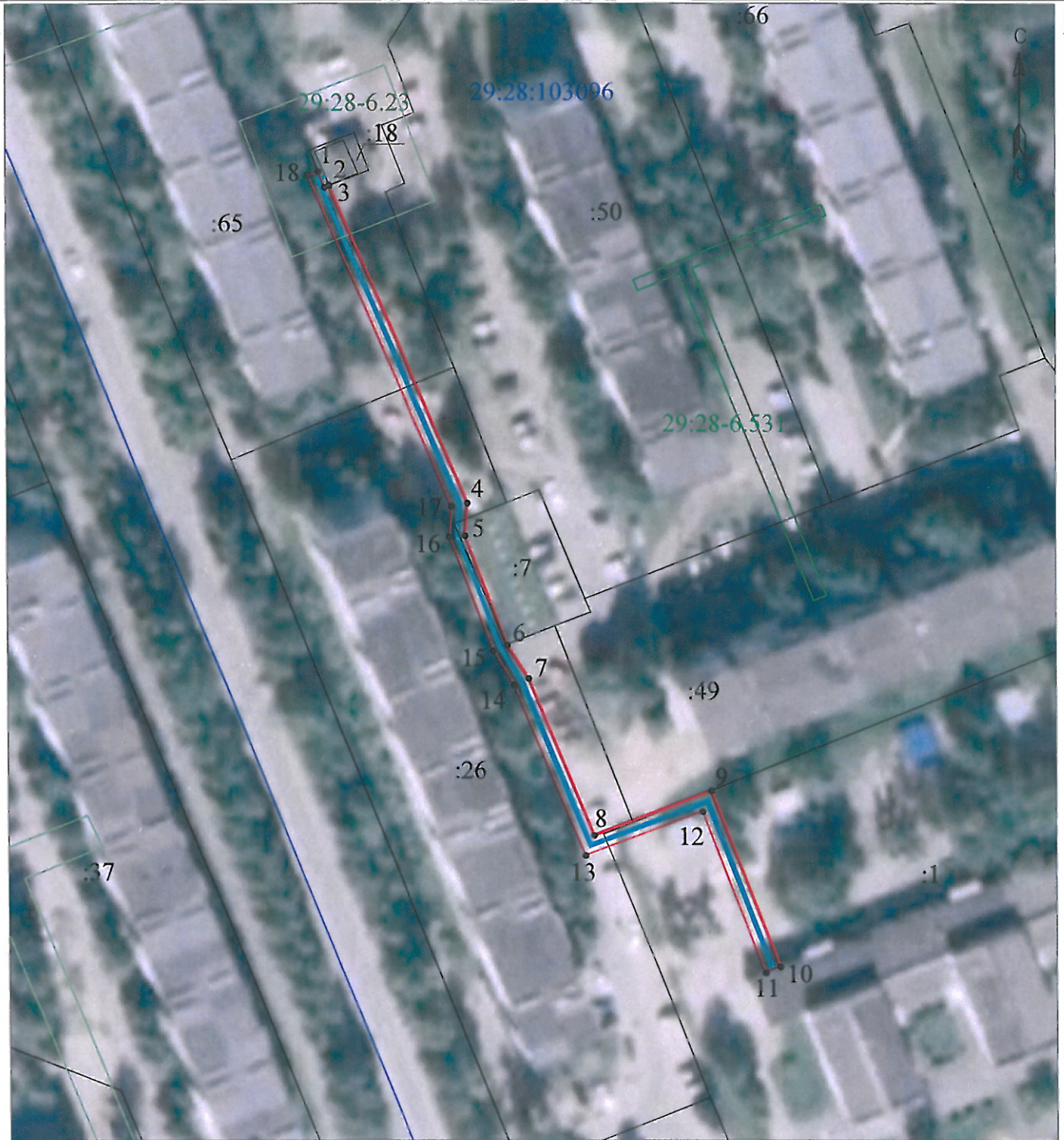


О.К. Ковальчук

Графическое описание местоположения границ публичного сервитута для эксплуатации
 объекта электросетевого хозяйства: «КЛ ТП113 ДО ДК 26А»
 на части земельных участков с кадастровыми номерами 29:28:103096:65, 29:28:103096:26,
 29:28:103096:7, 29:28:103096:1, 29:28:103096:49 на кадастровом плане территории кадастрового квартала 29:28:103096

Приложение
 к распоряжению заместителя Главы администрации
 Северодвинского городского округа
 от 18.03.2021 № 745-РЗ

Местоположение объекта: Архангельская область, городской округ Архангельской области "Северодвинск", город Северодвинск



Условные обозначения:

Масштаб 1:1000

Каталог координат представлен
 в приложении №1


- - проектные границы публичного сервитута «КЛ ТП113 ДО ДК 26А»;
- 1 - обозначение и номера поворотных точек границ публичного сервитута;
- 29:28:103094 - обозначение кадастрового квартала;
- :6 - обозначение земельного участка, сведения о котором содержатся в ЕГРН;
- 29:28-6.6 - обозначение и номера территориальных зон, зон с особыми условиями использования территории;
- - кабельная линия электропередач «КЛ ТП113 ДО ДК 26А»;

Номер регистрации: 485/2021

Подпись	Дата и подпись	Лист 1
Кадастровый инженер	25.12.2020 г.	
Лысенко Е.Э.		Листов 2

**Каталог координат границ публичного сервитута для эксплуатации
объекта электросетевого хозяйства: «КЛ ТП113 ДО ДК 26А»**

Площадь публичного сервитута: 471 кв.м.		
Метод определения координат: Метод спутниковых геодезических измерений (определений)		
Система координат: МСК - 29, зона 2		
Средняя квадратичная погрешность определения координат характерных точек контура (Mt) = 0,10 м		
Обозначение характерных точек границ	Координаты, м	
	X	Y
1	2	3
1	651731.13	2483342.48
2	651728.41	2483343.56
3	651728.71	2483344.33
4	651674.36	2483367.73
5	651668.77	2483367.27
6	651650.06	2483374.45
7	651644.35	2483378.12
8	651617.44	2483389.10
9	651625.11	2483409.25
10	651595.00	2483420.84
11	651593.98	2483418.33
12	651621.55	2483407.68
13	651614.05	2483387.63
14	651643.26	2483375.63
15	651649.07	2483372.05
16	651668.61	2483364.64
17	651673.82	2483365.03
18	651730.53	2483340.68
1	651731.13	2483342.48

Кадастровый инженер:		Лист: 2
		Лысенко Е.Э.
		Кол-во листов: 2
		Дата: 25.12.2020г.