



Городской округ Архангельской области «Северодвинск»

**ЗАМЕСТИТЕЛЬ ГЛАВЫ АДМИНИСТРАЦИИ СЕВЕРОДВИНСКА
ПО ГОРОДСКОМУ ХОЗЯЙСТВУ**

РАСПОРЯЖЕНИЕ

от 18.03.2021 № 444-рз
г. Северодвинск Архангельской области

**Об установлении
публичного сервитута**

На основании ходатайства публичного акционерного общества «Межрегиональная распределительная сетевая компания Северо-Запада» вх. № 04-06-01/652 от 29.01.2021, в соответствии с главой V.7 Земельного кодекса Российской Федерации, статьей 3.6 Федерального закона от 25.10.2001 № 137-ФЗ «О введении в действие Земельного кодекса Российской Федерации»:

1. Установить в пользу публичного акционерного общества «Межрегиональная распределительная сетевая компания Северо-Запада» (ОГРН: 1047855175785, ИНН: 7802312751) публичный сервитут общей площадью 217 кв. м с целью эксплуатации объекта электросетевого хозяйства (КЛ 269-369) в отношении земель кадастрового квартала 29:28:101069 и частей земельных участков с кадастровыми номерами:

29:28:101069:13, местоположение установлено относительно ориентира, расположенного в границах участка. Почтовый адрес ориентира: установлено относительно ориентира, расположенного в границах участка. Ориентир здание. Почтовый адрес ориентира: обл. Архангельская, г. Северодвинск, ул. Гагарина, дом 12;

29:28:101069:24, местоположение установлено относительно ориентира, расположенного в границах участка. Почтовый адрес ориентира: обл. Архангельская, г. Северодвинск, ул. Гагарина, дом 10.

2. Утвердить границы публичного сервитута согласно прилагаемому графическому описанию местоположения границ публичного сервитута (номер регистрации – 477/2021).

3. Срок публичного сервитута установить на 49 лет.

4. В отношении земель и частей земельных участков, указанных в пункте 1 распоряжения, установить свободный график проведения работ при осуществлении деятельности, для обеспечения которой устанавливается

публичный сервитут.

5. Владелец публичного сервитута обязан привести земельный участок в состояние, пригодное для его использования в соответствии с разрешенным использованием, снести инженерное сооружение, для которого был установлен публичный сервитут, в срок не позднее чем три месяца после завершения его эксплуатации.

6. Владелец публичного сервитута вправе до окончания срока публичного сервитута обратиться с ходатайством об установлении публичного сервитута на новый срок.

7. Отделу по связям со средствами массовой информации Администрации Северодвинска в течение 5 рабочих дней со дня принятия решения об установлении публичного сервитута опубликовать (обнародовать) настоящее распоряжение в бюллетене нормативно-правовых актов муниципального образования «Северодвинск» «Вполне официально», разместить полный текст распоряжения в сетевом издании «Вполне официально» (вполне-официально.рф) и на официальном интернет-сайте Администрации Северодвинска.

8. Публичный сервитут считается установленным со дня внесения сведений о нем в Единый государственный реестр недвижимости.

Заместитель Главы Администрации
Северодвинска по городскому хозяйству

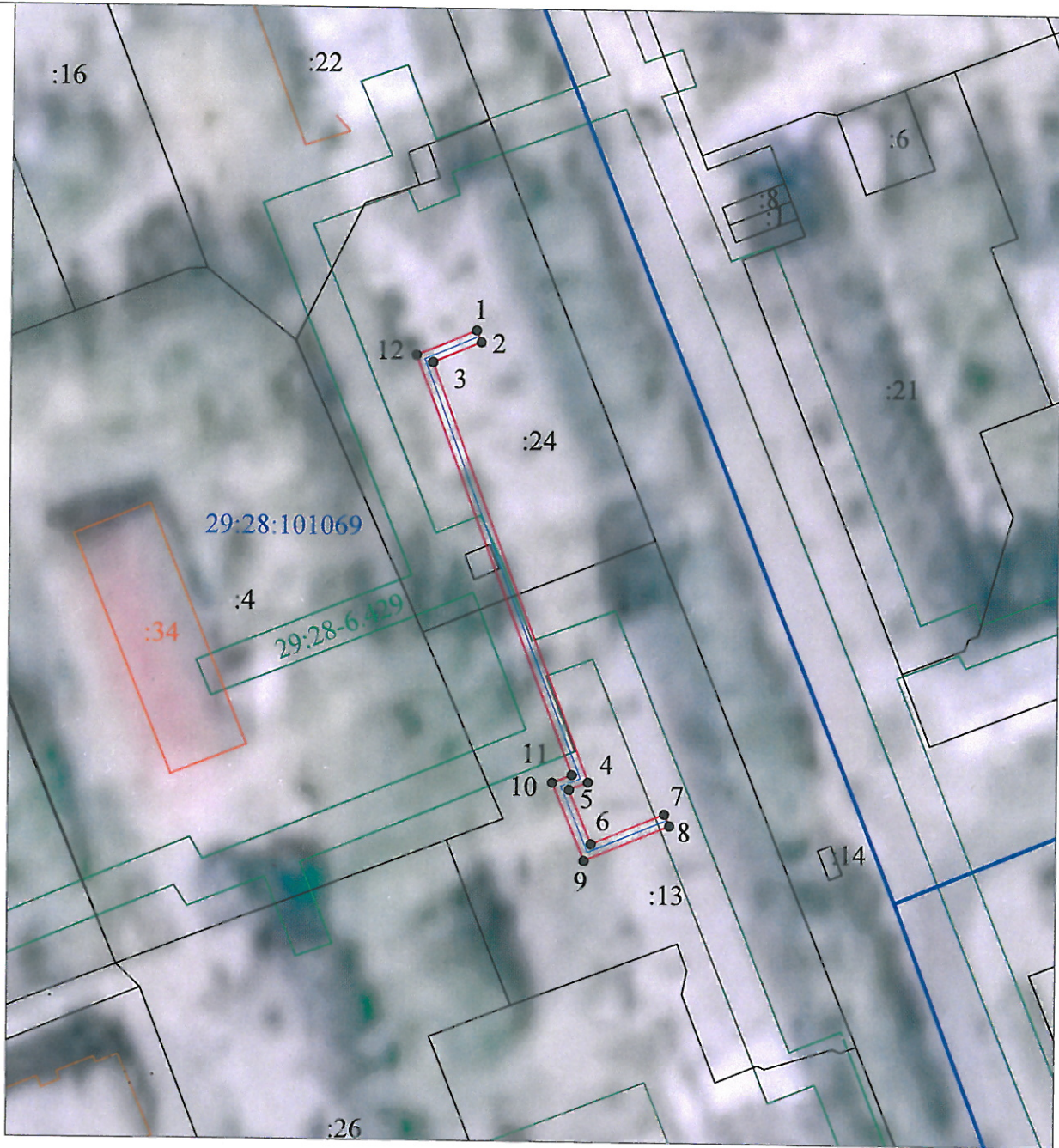


О.К. Ковальчук

Графическое описание местоположения границ публичного сервитута для эксплуатации объекта электросетевого хозяйства: «КЛ 269-369» на части земельных участков с кадастровыми номерами 29:28:101069:13, 29:28:101069:24 и на землях кадастрового квартала 29:28:101069 на кадастровом плане территории кадастрового квартала 29:28:101069

Приложение к распоряжению заместителя Главы администрации Северодвинска по городскому хозяйству от 18.12.2021 № 477-1/21

Местоположение объекта: Архангельская область, городской округ Архангельской области "Северодвинск", город Северодвинск



Масштаб 1:1000

Каталог координат представлен в приложении №1

Условные обозначения:


- - проектные границы публичного сервитута «КЛ 269-369»;
- 1 - обозначение и номера поворотных точек границ публичного сервитута;
- 29:28:101069 - обозначение кадастрового квартала;
- :24 - обозначение земельного участка, сведения о котором содержатся в ЕГРН;
- 29:28-6.429 - обозначение и номера территориальных зон, зон с особыми условиями использования территории;
- - кабельная линия электропередач «КЛ 269-369»;
- :34 - границы и кадастровый номер объектов капитального строительства, сведения о котором содержатся в ЕГРН;

Номер регистрации: 477 / 2021

Подпись	Дата	Лист 1
Кадастровый инженер	29.12.2020г.	
Лысенко Е.Э.		Листов 2

**Каталог координат границ публичного сервитута для эксплуатации
объекта электросетевого хозяйства: «КЛ 269-369»**

Площадь публичного сервитута: 217 кв.м.		
Метод определения координат: Метод спутниковых геодезических измерений (определений)		
Система координат: МСК - 29, зона 2		
Средняя квадратичная погрешность определения координат характерных точек контура (Mf) = 0,10 м		
Обозначение характерных точек границ	Координаты, м	
	X	Y
1	2	3
1	652876,36	2485344,17
2	652874,51	2485344,92
3	652871,29	2485337,12
4	652805,2	2485362,29
5	652803,98	2485359,27
6	652795,43	2485362,78
7	652800,27	2485374,34
8	652798,42	2485375,1
9	652792,8	2485361,7
10	652805,09	2485356,66
11	652806,32	2485359,73
12	652872,39	2485334,55
1	652876,36	2485344,17

Кадастровый инженер:		Лист: 2
		Кол-во листов: 2
	Лысенко Е.Э.	Дата: 29.12.2020г.