



Городской округ Архангельской области «Северодвинск»

**ЗАМЕСТИТЕЛЬ ГЛАВЫ АДМИНИСТРАЦИИ СЕВЕРОДВИНСКА  
ПО ГОРОДСКОМУ ХОЗЯЙСТВУ**

## **РАСПОРЯЖЕНИЕ**

от *12.08.2021* № *448-РЗ*  
г. Северодвинск Архангельской области

### **Об установлении публичного сервитута**

На основании ходатайства публичного акционерного общества «Межрегиональная распределительная сетевая компания Северо-Запада» вх. № 04-06-01/651 от 29.01.2021, в соответствии с главой V.7 Земельного кодекса Российской Федерации, статьей 3.6 Федерального закона от 25.10.2001 № 137-ФЗ «О введении в действие Земельного кодекса Российской Федерации»:

1. Установить в пользу публичного акционерного общества «Межрегиональная распределительная сетевая компания Северо-Запада» (ОГРН: 1047855175785, ИНН: 7802312751) публичный сервитут общей площадью 164 кв. м с целью эксплуатации объекта электросетевого хозяйства (КЛ ТР90-1390) в отношении частей земельных участков с кадастровыми номерами:

29:28:103090:37, местоположение установлено относительно ориентира, расположенного в границах участка. Почтовый адрес ориентира: обл. Архангельская, г. Северодвинск, ул. Серго Орджоникидзе, дом 22;

29:28:103090:62, местоположение установлено относительно ориентира, расположенного в границах участка. Почтовый адрес ориентира: установлено относительно ориентира, расположенного в границах участка. Ориентир здание жилое. Почтовый адрес ориентира: обл. Архангельская, г. Северодвинск, ул. Серго Орджоникидзе, дом 12;

29:28:103090:63, местоположение установлено относительно ориентира, расположенного в границах участка. Почтовый адрес ориентира: установлено относительно ориентира, расположенного в границах участка. Ориентир здание жилое. Почтовый адрес ориентира: обл. Архангельская, г. Северодвинск, ул. Серго Орджоникидзе, дом 14.

2. Утвердить границы публичного сервитута согласно прилагаемому графическому описанию местоположения границ публичного сервитута

(номер регистрации – 476/2021).

3. Срок публичного сервитута установить на 49 лет.

4. В отношении частей земельных участков, указанных в пункте 1 распоряжения, установить свободный график проведения работ при осуществлении деятельности, для обеспечения которой устанавливается публичный сервитут.

5. Владелец публичного сервитута обязан привести земельный участок в состояние, пригодное для его использования в соответствии с разрешенным использованием, снести инженерное сооружение, для которого был установлен публичный сервитут, в срок не позднее чем три месяца после завершения его эксплуатации.

6. Владелец публичного сервитута вправе до окончания срока публичного сервитута обратиться с ходатайством об установлении публичного сервитута на новый срок.

7. Отделу по связям со средствами массовой информации Администрации Северодвинска в течение 5 рабочих дней со дня принятия решения об установлении публичного сервитута опубликовать (обнародовать) настоящее распоряжение в бюллетене нормативно-правовых актов муниципального образования «Северодвинск» «Вполне официально», разместить полный текст распоряжения в сетевом издании «Вполне официально» (вполне-официально.рф) и на официальном интернет-сайте Администрации Северодвинска.

8. Публичный сервитут считается установленным со дня внесения сведений о нем в Единый государственный реестр недвижимости.

Заместитель Главы Администрации  
Северодвинска по городскому хозяйству



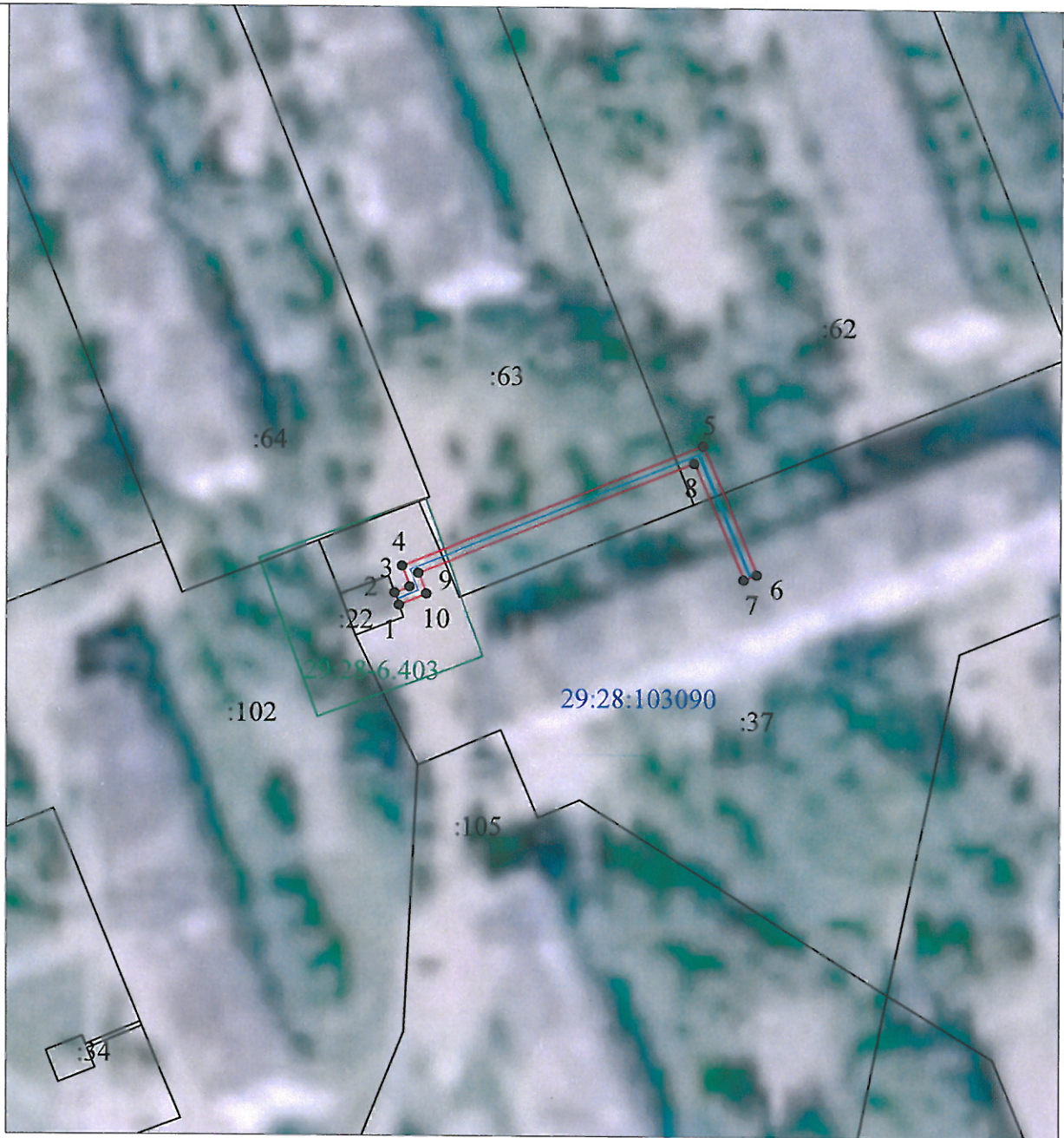
О.К. Ковальчук



Графическое описание местоположения границ публичного сервитута для эксплуатации объекта электросетевого хозяйства: «КЛ ТР90-1390» на части земельных участков с кадастровыми номерами 29:28:103090:37, 29:28:103090:62, 29:28:103090:63 на кадастровом плане территории кадастрового квартала 29:28:103090

Приложение к распоряжению заместителя Главы администрации Северодвинска по городскому хозяйству от 18.05.21 № 775-Дз

Местоположение объекта: Архангельская область, городской округ Архангельской области "Северодвинск", город Северодвинск



Масштаб 1:1000

Каталог координат представлен в приложении №1

Условные обозначения:


- - проектные границы публичного сервитута «КЛ ТР90-1390»;
- 1 - обозначение и номера поворотных точек границ публичного сервитута;
- 29:28:103090 - обозначение кадастрового квартала;
- :37 - обозначение земельного участка, сведения о котором содержатся в ЕГРН;
- 29:28-6.403 - обозначение и номера территориальных зон, зон с особыми условиями использования территории;
- - кабельная линия электропередач «КЛ ТР90-1390»;

Номер регистрации: 476 / 2021

Подпись	Дата	Лист 1
Кадастровый инженер	29.12.2020г.	
Лысенко Е.Э.		Листов 2

**Каталог координат границ публичного сервитута для эксплуатации  
объекта электросетевого хозяйства: «КЛ ТР90-1390»**

Площадь публичного сервитута: 164 кв.м.		
Метод определения координат: Метод спутниковых геодезических измерений (определений)		
Система координат: МСК - 29, зона 2		
Средняя квадратичная погрешность определения координат характерных точек контура (Mt) = 0,10 м		
Обозначение характерных точек границ	Координаты, м	
	X	Y
1	2	3
1	651796,11	2484312,17
2	651798,09	2484311,47
3	651799,09	2484313,88
4	651802,37	2484312,63
5	651821,63	2484360,41
6	651801,23	2484369,01
7	651800,39	2484366,92
8	651818,87	2484359,02
9	651801,24	2484315,24
10	651797,96	2484316,49
11	651796,11	2484312,17
1	651796,11	2484312,17

Кадастровый инженер		Лысенко Е.Э.	Лист: 2
			Кол-во листов: 2
			Дата: 29.12.2020г.