



Городской округ Архангельской области «Северодвинск»

**ЗАМЕСТИТЕЛЬ ГЛАВЫ АДМИНИСТРАЦИИ СЕВЕРОДВИНСКА
ПО ГОРОДСКОМУ ХОЗЯЙСТВУ**

РАСПОРЯЖЕНИЕ

от 12.03.2021 № 449-РЗ
г. Северодвинск Архангельской области

**Об установлении
публичного сервитута**

На основании ходатайства публичного акционерного общества «Межрегиональная распределительная сетевая компания Северо-Запада» вх. № 04-06-01/637 от 29.01.2021, в соответствии с главой V.7 Земельного кодекса Российской Федерации, статьей 3.6 Федерального закона от 25.10.2001 № 137-ФЗ «О введении в действие Земельного кодекса Российской Федерации»:

1. Установить в пользу публичного акционерного общества «Межрегиональная распределительная сетевая компания Северо-Запада» (ОГРН: 1047855175785, ИНН: 7802312751) публичный сервитут общей площадью 318 кв. м с целью эксплуатации объекта электросетевого хозяйства (КЛ ТП9 НА ФИД ЛЕСКОЙ) в отношении земель кадастровых кварталов 29:28:102022, 29:28:102021, 29:28:102027 и частей земельных участков с кадастровыми номерами:

29:28:102022:20, местоположение установлено относительно ориентира – здания жилого, расположенного в границах земельного участка по адресу: Архангельская обл., г. Северодвинск, ул. Пионерская, д. 24;

29:28:000000:6346, Архангельская область, городской округ Северодвинск, город Северодвинск, улица Ломоносова (от проспекта Беломорского до улицы Пионерской).

2. Утвердить границы публичного сервитута согласно прилагаемому графическому описанию местоположения границ публичного сервитута (номер регистрации – 452/2021).

3. Срок публичного сервитута установить на 49 лет.

4. В отношении земель и частей земельных участков, указанных в пункте 1 распоряжения, установить свободный график проведения работ при осуществлении деятельности, для обеспечения которой устанавливается публичный сервитут.

5. Владелец публичного сервитута обязан привести земельный участок в состояние, пригодное для его использования в соответствии с разрешенным использованием, снести инженерное сооружение, для которого был установлен публичный сервитут, в срок не позднее чем три месяца после завершения его эксплуатации.

6. Владелец публичного сервитута вправе до окончания срока публичного сервитута обратиться с ходатайством об установлении публичного сервитута на новый срок.

7. Отделу по связям со средствами массовой информации Администрации Северодвинска в течение 5 рабочих дней со дня принятия решения об установлении публичного сервитута опубликовать (обнародовать) настоящее распоряжение в бюллетене нормативно-правовых актов муниципального образования «Северодвинск» «Вполне официально», разместить полный текст распоряжения в сетевом издании «Вполне официально» (вполне-официально.рф) и на официальном интернет-сайте Администрации Северодвинска.

8. Публичный сервитут считается установленным со дня внесения сведений о нем в Единый государственный реестр недвижимости.

Заместитель Главы Администрации
Северодвинска по городскому хозяйству

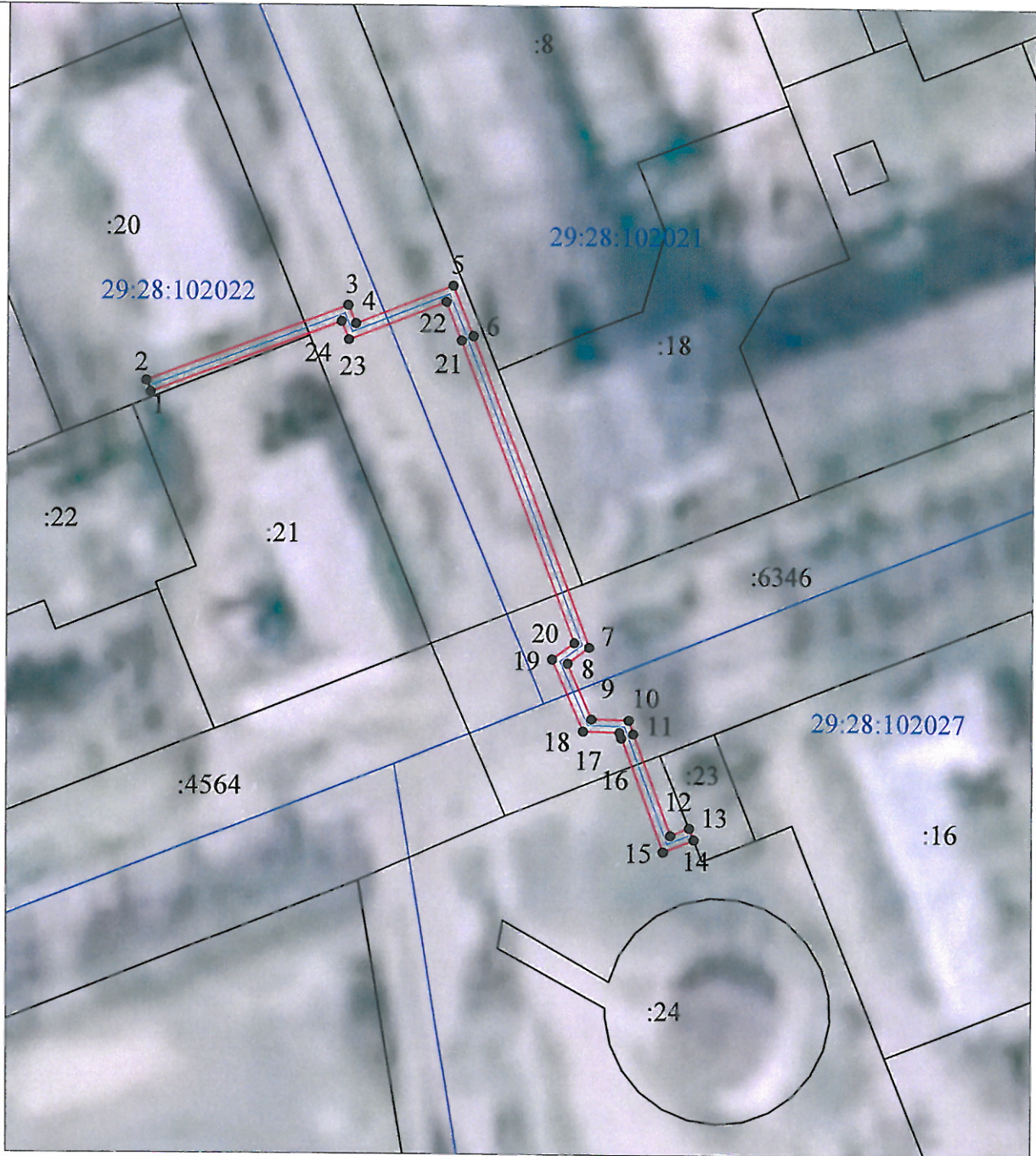


О.К. Ковальчук

Графическое описание местоположения границ публичного сервитута для эксплуатации объекта электросетевого хозяйства: «КЛ ТП9 НА ФИД ЛЕСКОЙ» на части земельных участков с кадастровыми номерами 29:28:102022:20, 29:28:000000:6346 и на землях кадастровых кварталов 29:28:102022, 29:28:102021, 29:28:102027 на кадастровом плане территории кадастровых кварталов 29:28:102022, 29:28:102021, 29:28:102027

Приложение к распоряжению заместителя Главы администрации Северодвинска по городскому хозяйству от 18.05.2021 № 740-ПЗ

Местоположение объекта: Архангельская область, городской округ Архангельской области "Северодвинск", город Северодвинск



Масштаб 1:1000

Каталог координат представлен в приложении №1

Условные обозначения:

- - проектные границы публичного сервитута «КЛ ТП9 НА ФИД ЛЕСКОЙ»;
- 1 • - обозначение и номера поворотных точек границ публичного сервитута;
- 29:28:102022 - обозначение кадастрового квартала;
- :20 - обозначение земельного участка, сведения о котором содержатся в ЕГРН;
- - кабельная линия электропередач «КЛ ТП9 НА ФИД ЛЕСКОЙ»;

Номер регистрации: 452/2021

Подпись	Дата	Лист 1
Кадастровый инженер	29.12.2020г.	
Лысенко Е.Э.		Листов 2

**Каталог координат границ публичного сервитута для эксплуатации
объекта электросетевого хозяйства: «КЛ ТП9 НА ФИД ЛЕСКОЙ»**

Площадь публичного сервитута: 318 кв.м.		
Метод определения координат: Метод спутниковых геодезических измерений (определений)		
Система координат: МСК - 29, зона 2		
Средняя квадратичная погрешность определения координат характерных точек контура (M _t) = 0,10 м		
Обозначение характерных точек границ	Координаты, м	
	X	Y
1	2	3
1	652695,24	2486941,28
2	652697,11	2486940,57
3	652709,29	2486972,61
4	652706,37	2486973,84
5	652712,51	2486989,54
6	652704,45	2486992,75
7	652654,71	2487011,52
8	652652,13	2487008,02
9	652643,22	2487011,89
10	652643,06	2487017,85
11	652640,9	2487018,58
12	652624,62	2487024,49
13	652625,83	2487027,49
14	652623,94	2487028,25
15	652622,01	2487023,31
16	652640,24	2487016,69
17	652641,1	2487016,4
18	652641,26	2487010,57
19	652652,79	2487005,55
20	652655,42	2487009,11
21	652703,73	2486990,88
22	652709,93	2486988,41
23	652703,8	2486972,75
24	652706,73	2486971,52
1	652695,24	2486941,28

Кадастровый инженер:		Лист: 2
		Лысенко Е.Э.
		Кол-во листов: 2
		Дата: 29.12.2020г.