



Городской округ Архангельской области «Северодвинск»

**ЗАМЕСТИТЕЛЬ ГЛАВЫ АДМИНИСТРАЦИИ СЕВЕРОДВИНСКА
ПО ГОРОДСКОМУ ХОЗЯЙСТВУ**

РАСПОРЯЖЕНИЕ

от 12.03.2021 № 451-рз
г. Северодвинск Архангельской области

**Об установлении
публичного сервитута**

На основании ходатайства публичного акционерного общества «Межрегиональная распределительная сетевая компания Северо-Запада» вх. № 04-06-01/640 от 29.01.2021, в соответствии с главой V.7 Земельного кодекса Российской Федерации, статьей 3.6 Федерального закона от 25.10.2001 № 137-ФЗ «О введении в действие Земельного кодекса Российской Федерации»:

1. Установить в пользу публичного акционерного общества «Межрегиональная распределительная сетевая компания Северо-Запада» (ОГРН: 1047855175785, ИНН: 7802312751) публичный сервитут общей площадью 330 кв. м с целью эксплуатации объекта электросетевого хозяйства (К.Л.0,4КВ,ОТ,ТП-179-223,КВ.4755) в отношении земель кадастрового квартала 29:28:102019 и частей земельных участков с кадастровыми номерами:

29:28:106052:171, местоположение установлено относительно ориентира – здания, расположенного в границах земельного участка по адресу: Архангельская область, Северодвинск, г. Северодвинск, ул. Первомайская, д. 16;

29:28:102019:26, местоположение установлено относительно ориентира – здания жилого, расположенного в границах земельного участка по адресу: Архангельская обл., г. Северодвинск, ул. Южная, д. 2;

29:28:102019:3, Российская Федерация, Архангельская область, городской округ Архангельской области «Северодвинск», город Северодвинск, улица Южная, земельный участок 2/1;

29:28:102019:25, местоположение установлено относительно ориентира, расположенного в границах участка. Почтовый адрес ориентира: установлено относительно ориентира – здания жилого, расположенного в границах земельного участка по адресу: Архангельская обл.,

г. Северодвинск, ул. Железнодорожная, д. 44;
29:28:102019:33, местоположение установлено относительно ориентира – здания жилого, расположенного в границах земельного участка по адресу: Архангельская обл., г. Северодвинск, ул. Железнодорожная, д. 46.

2. Утвердить границы публичного сервитута согласно прилагаемому графическому описанию местоположения границ публичного сервитута (номер регистрации – 453/2021).

3. Срок публичного сервитута установить на 49 лет.

4. В отношении земель и частей земельных участков, указанных в пункте 1 распоряжения, установить свободный график проведения работ при осуществлении деятельности, для обеспечения которой устанавливается публичный сервитут.

5. Владелец публичного сервитута обязан привести земельный участок в состояние, пригодное для его использования в соответствии с разрешенным использованием, снести инженерное сооружение, для которого был установлен публичный сервитут, в срок не позднее чем три месяца после завершения его эксплуатации.

6. Владелец публичного сервитута вправе до окончания срока публичного сервитута обратиться с ходатайством об установлении публичного сервитута на новый срок.

7. Отделу по связям со средствами массовой информации Администрации Северодвинска в течение 5 рабочих дней со дня принятия решения об установлении публичного сервитута опубликовать (обнародовать) настоящее распоряжение в бюллетене нормативно-правовых актов муниципального образования «Северодвинск» «Вполне официально», разместить полный текст распоряжения в сетевом издании «Вполне официально» (вполне-официально.рф) и на официальном интернет-сайте Администрации Северодвинска.

8. Публичный сервитут считается установленным со дня внесения сведений о нем в Единый государственный реестр недвижимости.

Заместитель Главы Администрации
Северодвинска по городскому хозяйству



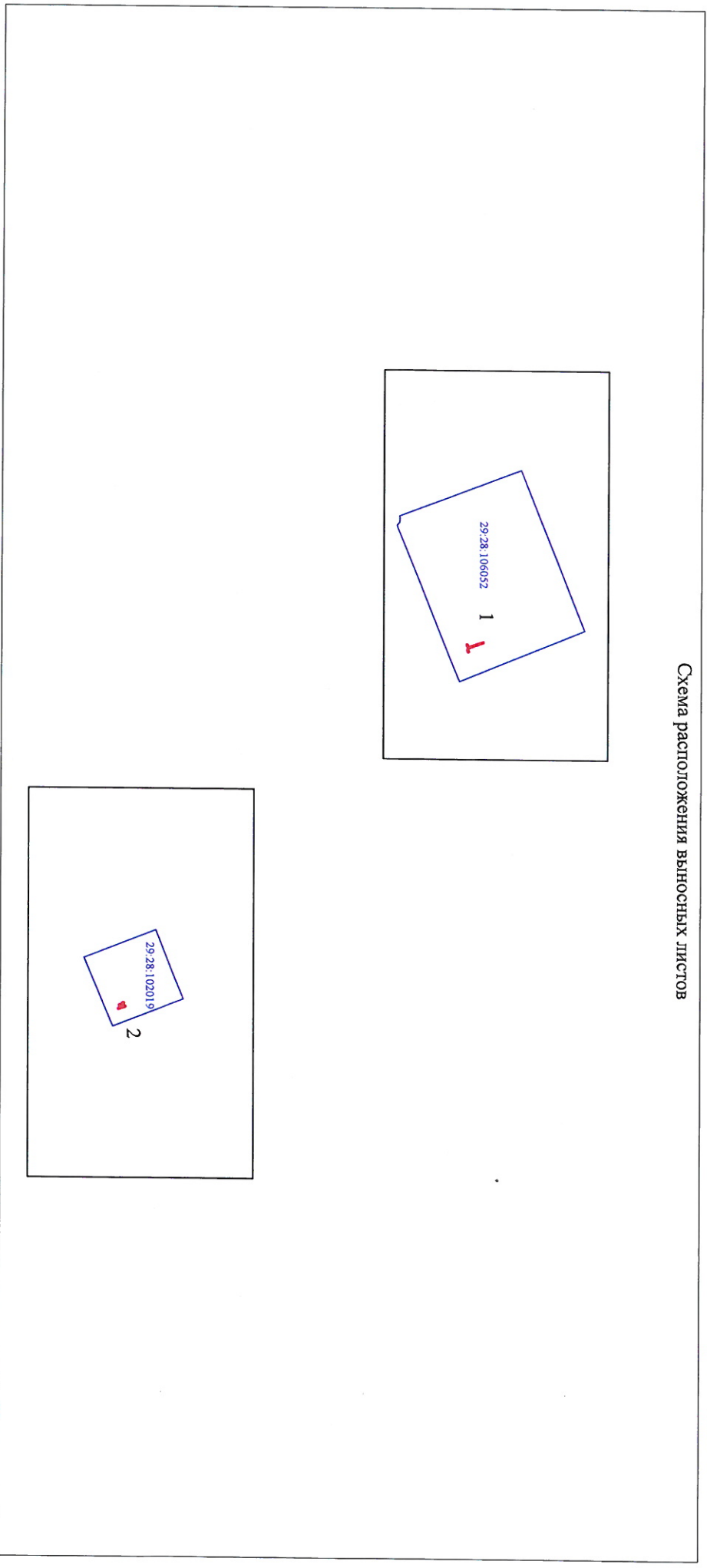
О.К. Ковальчук

Графическое описание местоположения границ публичного сервитута для эксплуатации объекта электросетевого хозяйства: «К.Л.0.4КВ.ОТ.ТП-179-223.КВ.4755» на части земельных участков с кадастровыми номерами 29-28:106052:171, 29-28:102019:26, 29-28:102019:3, 29-28:102019:25, 29-28:102019:33 и на землях кадастрового квартала 29-28:102019 на кадастровом плане территории кадастровых кварталов 29-28:106052, 29-28:102019

Приложение к распоряжению заместителя Главы администрации Свердловской области по городскому хозяйству от 18.08.20 г. № 497/19

Местоположение объекта: Архангельская область, городской округ Архангельской области "Северодвинск", город Северодвинск

Схема расположения выносных листов



Масштаб 1:20000

Условные обозначения:

- кабельная линия электропередач «К.Л.0.4КВ.ОТ.ТП-179-223.КВ.4755»;
- границы и кадастровый номер земельного участка сведения о котором содержатся в ЕГРН;
- номер и граница кадастрового квартала.

Номер регистрации: 453/2021

Подпись	Дата	Лист 1
Кадастровый инженер Дысенко Е.Э.	29.12.2020 г.	Листов 4



Графическое описание местоположения Границы публичного сервитута для эксплуатации объекта электросетевого хозяйства: «К.Д.0.4КВ.ОТ.ТП-179-223.КВ.4755» на части земельных участков с кадастровыми номерами 29:28:106052:171, 29:28:102019:26, 29:28:102019:3, 29:28:102019:25, 29:28:102019:33 и на землях кадастрового квартала 29:28:102019 на кадастровом плане территории кадастровых кварталов 29:28:106052, 29:28:102019

Местоположение объекта: Архангельская область, городской округ Архангельской области "Северодвинск", город Северодвинск

Приложение к распоряжению заместителя Главы администрации Северодвинского городского округа № 0003/2020 от 29.12.2020 г.

Лист 1



Масштаб 1:1000

Каталог координат представлен в приложении №1

- Условные обозначения:**
- 1 • - проектные границы публичного сервитута «К.Д.0.4КВ.ОТ.ТП-179-223.КВ.4755»;
 - 29.28.103095 - обозначение и номера поворотных точек границ публичного сервитута;
 - 25 - обозначение кадастрового квартала;
 - 29.28.6.65 - обозначение земельного участка, сведения о котором содержатся в ЕЛРН;
 - обозначение и номера территориальных зон, зон с особыми условиями использования территории;
 - кабельная линия электропередач «К.Д.0.4КВ.ОТ.ТП-179-223.КВ.4755»;

Подпись	Дата	Лист 2
Кадастровый инженер	29.12.2020 г.	
Лысенко Е.Э.		Листов 4

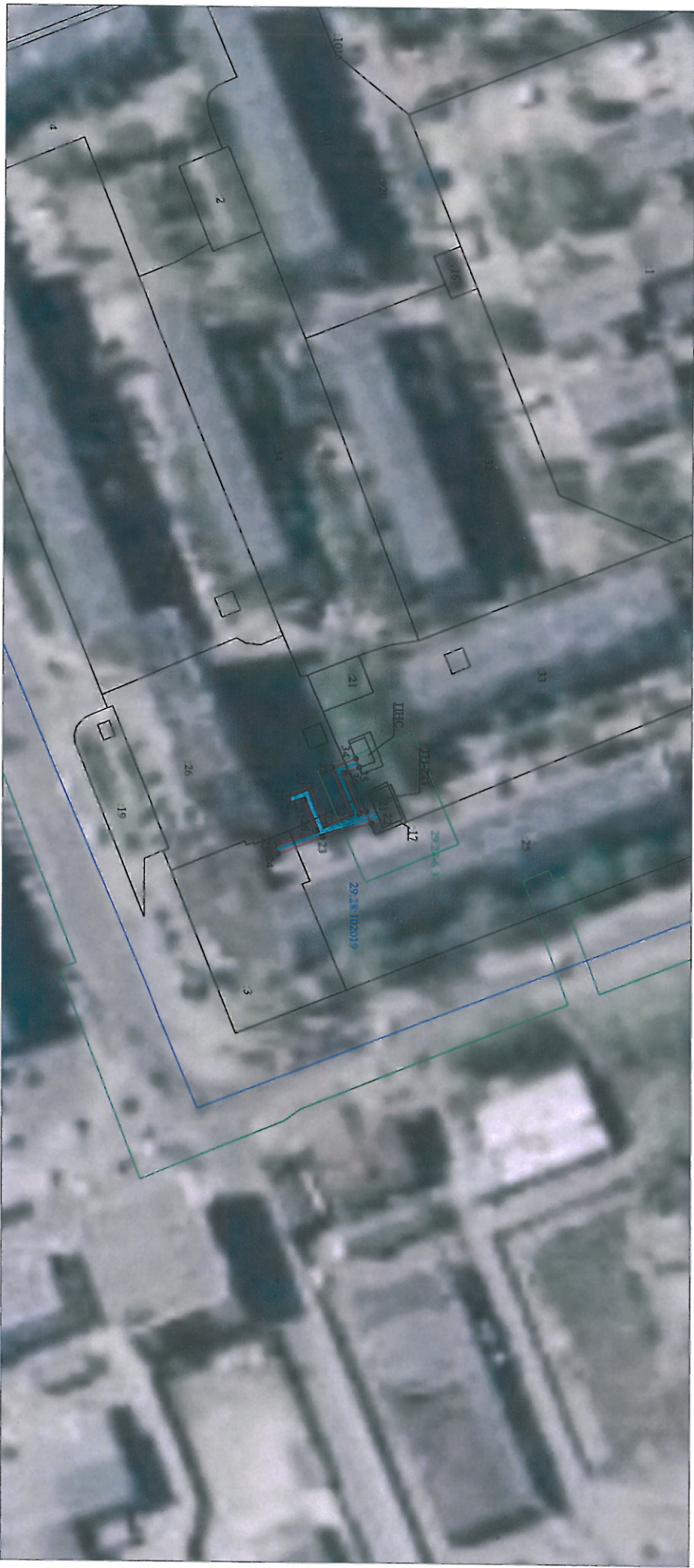


Трафикское описание местоположения границ публичного сервитута для эксплуатации объекта электросетевого хозяйства: «К. Д.0.4КВ.ОТ.ТП-179-223.КВ.4755» на части земельных участков с кадастровыми номерами 29-28:106052:171, 29-28:102019:26, 29-28:102019:3, 29-28:102019:25, 29-28:102019:33 и на землях кадастрового квартала 29-28:102019 на кадастровом плане территории кадастровых кварталов 29-28:106052, 29-28:102019

Местоположение объекта: Архангельская область, городской округ Архангельской области "Северодвинск", город Северодвинск

Приложение к распоряжению заместителя Главы администрации Северодвинского муниципального района от 10.12.2020 № 29-28:102019-01/2020-01

Лист 2



Масштаб 1:1000

- Условные обозначения:
- 1 • - проектные границы публичного сервитута «К.Д.0.4КВ.ОТ.ТП-179-223.КВ.4755»;
 - 29-28:103005 - обозначение и номера поворотных точек границ публичного сервитута;
 - 25 - обозначение кадастрового квартала;
 - 29-28:6:65 - обозначение земельного участка, сведения о котором содержатся в ЕИРН;
 - обозначение и номера территориальных зон, зон с особыми условиями использования территории;
 - кабельная линия электропередач «К.Д.0.4КВ.ОТ.ТП-179-223.КВ.4755»;

Каталог координат представлен в приложении №1

Подпись	Дата	Лист 3
Кадастровый инженер	29.12.2020 г.	Листов 4
Лысенко Е.Э.		

Приложение №1		
Каталог координат публичного сервитута для эксплуатации объекта электросетевого хозяйства: "К.Л.0,4КВ,ОТ,ТП-179-223,КВ.4755"		
Площадь публичного сервитута: 330 кв.м.		
Метод определения координат	Метод спутниковых геодезических измерений (определений)	
Средняя квадратичная погрешность определения координат характерных точек контура (Mt) = 0,10 м		
Определение характерных точек границ	Координаты, м (система координат МСК - 29, зона 2)	
	X	Y
1	653693,54	2486277,47
2	653694,36	2486279,56
3	653694,99	2486279,31
4	653694,62	2486280,03
5	653698,53	2486287,41
6	653750,96	2486269,41
7	653751,79	2486271,66
8	653698,86	2486289,83
9	653698,17	2486291,94
10	653697,38	2486294,05
11	653696,94	2486296,85
12	653697,01	2486300,17
13	653698,73	2486305,2
14	653696,86	2486305,91
15	653695,02	2486300,53
16	653694,94	2486296,71
17	653695,44	2486293,54
18	653696,28	2486291,28
19	653697,02	2486289,05
20	653692,26	2486280,06
1	653693,54	2486277,47
21	652442,74	2487613,45
22	652443,96	2487616,34
23	652432,14	2487619,9
24	652421,13	2487624,2
25	652420,3	2487622,16
26	652430,4	2487618,22
27	652427,44	2487610,9
28	652424,75	2487611,92
29	652423,74	2487609,48
30	652428,94	2487607,5
31	652432,74	2487616,81
32	652439,15	2487614,19
33	652434,32	2487602,78
34	652440,24	2487600,47
35	652441,14	2487602,65
36	652437,42	2487604,06
37	652441,52	2487613,87
21	652442,74	2487613,45

Кадастровый инженер Б. Э. Лысенко

