



Городской округ Архангельской области «Северодвинск»

**ЗАМЕСТИТЕЛЬ ГЛАВЫ АДМИНИСТРАЦИИ СЕВЕРОДВИНСКА
ПО ГОРОДСКОМУ ХОЗЯЙСТВУ**

РАСПОРЯЖЕНИЕ

от *26.03.2021* № *836-рз*.....
г. Северодвинск Архангельской области

**Об установлении
публичного сервитута**

На основании ходатайства публичного акционерного общества «Межрегиональная распределительная сетевая компания Северо-Запада» вх. № 04-06-01/1005 от 12.02.2021, в соответствии с главой V.7 Земельного кодекса Российской Федерации, статьей 3.6 Федерального закона от 25.10.2001 № 137-ФЗ «О введении в действие Земельного кодекса Российской Федерации»:

1. Установить в пользу публичного акционерного общества «Межрегиональная распределительная сетевая компания Северо-Запада» (ОГРН: 1047855175785, ИНН: 7802312751) публичный сервитут общей площадью 2435 кв. м с целью эксплуатации объекта электросетевого хозяйства (КЛ ТП90 НАСОС СТ.7) в отношении земель кадастровых кварталов 29:28:103090 и частей земельных участков с кадастровыми номерами:

29:28:103090:37, местоположение установлено относительно ориентира, расположенного в границах участка. Почтовый адрес ориентира: обл. Архангельская, г. Северодвинск, ул. Серго Орджоникидзе, дом 22;

29:28:103090:63, местоположение установлено относительно ориентира, расположенного в границах участка. Почтовый адрес ориентира: установлено относительно ориентира, расположенного в границах участка. Ориентир здание жилое. Почтовый адрес ориентира: обл. Архангельская, г. Северодвинск, ул. Серго Орджоникидзе, дом 14;

29:28:103090:62, местоположение установлено относительно ориентира, расположенного в границах участка. Почтовый адрес ориентира: установлено относительно ориентира, расположенного в границах участка. Ориентир здание жилое. Почтовый адрес ориентира: обл. Архангельская, г. Северодвинск, ул. Серго Орджоникидзе, дом 12;

29:28:103090:95, обл. Архангельская, г. Северодвинск, ул. Ломоносова, дом 90;

29:28:000000:6349, Архангельская область, г. Северодвинск;

29:28:103090:30, обл. Архангельская, г. Северодвинск, в районе ул. Ломоносова, 102;

29:28:103099:154, местоположение установлено относительно ориентира – здания, расположенного за границами земельного участка по адресу: Архангельская обл., г. Северодвинск, ул. Ломоносова, 83, примерно в 110 м по направлению на северо-запад от ориентира;

29:28:103099:95, местоположение установлено относительно ориентира, расположенного в границах участка. Почтовый адрес ориентира: обл. Архангельская, г. Северодвинск, ул. Ломоносова, дом 83;

29:28:103099:5714, местоположение установлено относительно ориентира – здания, расположенного за пределами границ земельного участка по адресу: Архангельская область, городской округ Архангельской области «Северодвинск», город Северодвинск, переулок Энергетиков, дом 1, примерно в 76 метрах по направлению на северо-запад от ориентира;

29:28:103099:36, местоположение установлено относительно ориентира, расположенного в границах участка. Почтовый адрес ориентира: обл. Архангельская, г. Северодвинск, пр-кт Морской, дом 15А, строение 1.

2. Утвердить границы публичного сервитута согласно прилагаемому графическому описанию местоположения границ публичного сервитута (номер регистрации – 514/2021).

3. Срок публичного сервитута установить на 49 лет.

4. В отношении земель и частей земельных участков, указанных в пункте 1 распоряжения, установить свободный график проведения работ при осуществлении деятельности, для обеспечения которой устанавливается публичный сервитут.

5. Владелец публичного сервитута обязан привести земельный участок в состояние, пригодное для его использования в соответствии с разрешенным использованием, снести инженерное сооружение, для которого был установлен публичный сервитут, в срок не позднее чем три месяца после завершения его эксплуатации.

6. Владелец публичного сервитута вправе до окончания срока публичного сервитута обратиться с ходатайством об установлении публичного сервитута на новый срок.

7. Отделу по связям со средствами массовой информации Администрации Северодвинска в течение 5 рабочих дней со дня принятия решения об установлении публичного сервитута опубликовать (обнародовать) настоящее распоряжение в бюллетене нормативно-правовых актов муниципального образования «Северодвинск» «Вполне официально», разместить полный текст распоряжения в сетевом издании «Вполне официально» (вполне-официально.рф) и на официальном интернет-сайте Администрации Северодвинска.

8. Публичный сервитут считается установленным со дня внесения сведений о нем в Единый государственный реестр недвижимости.

Заместитель Главы Администрации
Северодвинска по городскому хозяйству



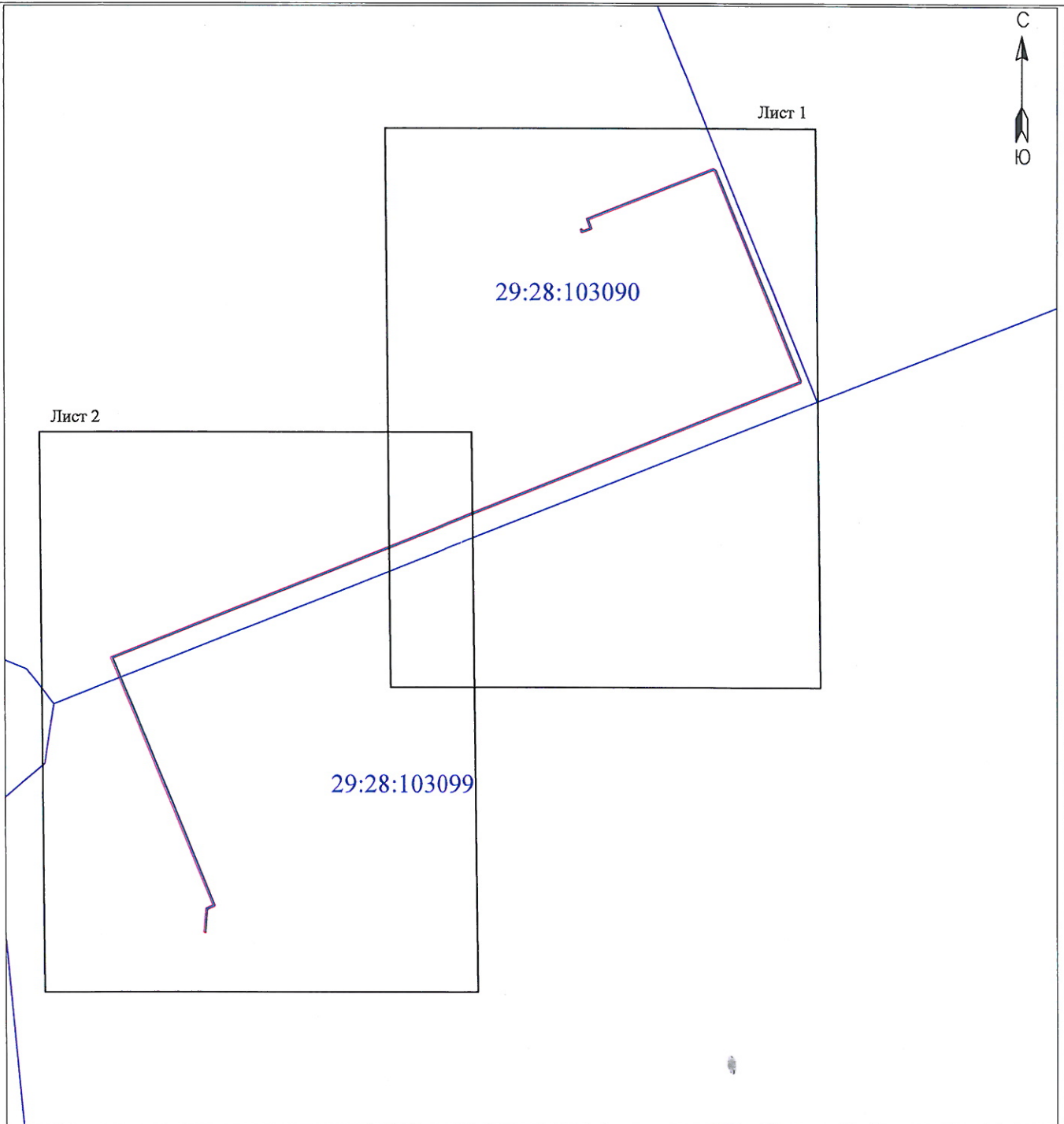
О.К. Ковальчук

Графическое описание местоположения границ публичного сервитута для эксплуатации объекта электросетевого хозяйства: «КЛ ТП90 НАСОС СТ.7» на части земельных участков с кадастровыми номерами 29:28:103090:37, 29:28:103090:63, 29:28:103090:62, 29:28:103090:95, 29:28:000000:6349, 29:28:103090:30, 29:28:103099:154, 29:28:103099:95, 29:28:103099:5714, 29:28:103099:36, на землях кадастрового квартала 29:28:103090 на кадастровом плане территории кадастровых кварталов 29:28:103090, 29:28:103099

Приложение к распоряжению заместителя Главы администрации Северодвинска по городскому хозяйству от 25.12.2020 № 836-ПЗ

Местоположение объекта: Архангельская область, городской округ Архангельской области "Северодвинск", город Северодвинск

Схема расположения листов



Условные обозначения:

Масштаб 1:5000

Каталог координат представлен в приложении №1

- проектные границы публичного сервитута «КЛ ТП90 НАСОС СТ.7»;
- 29:28:103094 - обозначение кадастрового квартала;
- кабельная линия электропередачи «КЛ ТП90 НАСОС СТ.7»;

Подпись	Дата	Лист 1
Кадастровый инженер	25.12.2020 г.	
Лысенко Е.Э.		Листов 4

Номер регистрации: 514/2021

Графическое описание местоположения границ публичного сервитута для эксплуатации

Объекта электросетевого хозяйства: «КЛ ТП90 НАСОС СТ.7»
 на части земельных участков с кадастровыми номерами 29:28:103090:37, 29:28:103090:63, 29:28:103090:95, 29:28:000000:6349, 29:28:103090:30, 29:28:103099:154, 29:28:103099:95, 29:28:103099:5714, 29:28:103099:36, на землях кадастрового квартала 29:28:103090 на кадастровом плане территории кадастровых кварталов 29:28:103090, 29:28:103099

Приложение
 к распоряжению заместителя Главы администрации
 Свердловника по городскому хозяйству
 от №

26.03.2021 836/21

Лист 4

Местоположение объекта: Архангельская область, городской округ Архангельской области "Свердловник", город Свердловник



Масштаб 1:1000

Каталог координат представлен в приложении №1

Условные обозначения:

- - проектные границы публичного сервитута «КЛ ТП90 НАСОС СТ.7»;
- 1 •
29:28:103095 - обозначение и номера поворотных точек границ публичного сервитута;
- 25 - обозначение кадастрового квартала;
- 29:28-6.65 - обозначение земельного участка, сведения о котором содержатся в ЕГРН;
- 25 - обозначение и номера территориальных зон, зон с особыми условиями использования территории;
- - границы и кадастровый номер объектов капитального строительства, сведения о котором содержатся в ЕГРН;
- - кабельная линия электропередач «КЛ ТП90 НАСОС СТ.7»;

Подпись	Дата	Лист 2
Кадастровый инженер	25.12.2020 г.	
Лысенко Е.Э.		Листов 4

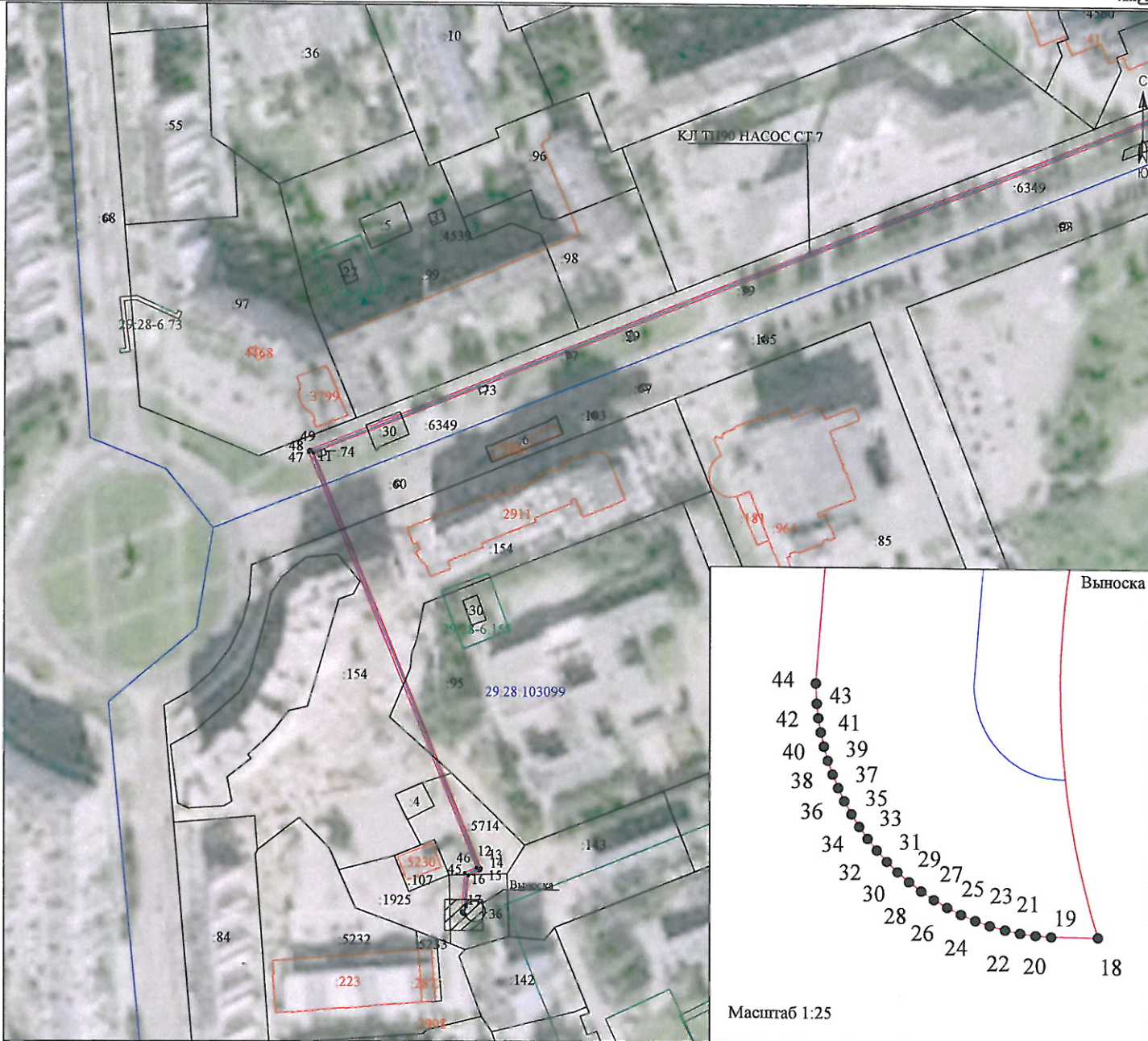
Графическое описание местоположения границ публичного сервитута для эксплуатации

Объекта электросетевого хозяйства: «КЛ ТП90 НАСОС СТ.7»
 на части земельных участков с кадастровыми номерами 29:28:103090:37, 29:28:103090:63, 29:28:103090:62, 29:28:103090:95, 29:28:000000:6349, 29:28:103090:30, 29:28:103099:154, 29:28:103099:95, 29:28:103099:5714, 29:28:103099:36, на землях кадастрового квартала 29:28:103090 или кадастровом плане территории кадастровых кварталов 29:28:103090, 29:28:103099

Приложение
 к распоряжению заместителя Главы администрации
 Северодвинска по городскому хозяйству

26.03.2021 № 896/ПЗ
 ЛСС

Местоположение объекта: Архангельская область, городской округ Архангельской области "Северодвинск", город Северодвинск



Масштаб 1:1000

Масштаб 1:25

Каталог координат представлен в приложении №1

Условные обозначения:

- проектные границы публичного сервитута «КЛ ТП90 НАСОС СТ.7»;
- 1 • 29:28:103095 - обозначение и номера поворотных точек границ публичного сервитута;
- 25 - обозначение кадастрового квартала;
- 29:28-6.65 - обозначение земельного участка, сведения о котором содержатся в ЕГРН;
- 25 - обозначение и номера территориальных зон, зон с особыми условиями использования территории;
- 25 - границы и кадастровый номер объектов капитального строительства, сведения о котором содержатся в ЕГРН;
- - кабельная линия электропередач «КЛ ТП90 НАСОС СТ.7»;

Подпись	Дата	Лист 3
Кадастровый инженер	25.12.2020 г.	Листов 4
Лысенко Е.Э.		

Приложение №1		
Каталог координат публичного сервитута для эксплуатации объекта электросетевого хозяйства: "КЛ ТП90 НАСОС СТ.7"		
Площадь публичного сервитута: 2435 кв.м.		
Метод определения координат	Метод спутниковых геодезических измерений (определений)	
Средняя квадратичная погрешность определения координат характерных точек контура (M _{ср}) = 0,10 м		
Определение характерных точек границ	Координаты, м (система координат МСК - 29, зона 2)	
	X	Y
1	651791,97	2484307,26
2	651792,67	2484309,13
3	651791,27	2484309,7
4	651793,39	2484315,38
5	651801,36	2484312,45
6	651803,13	2484316,58
7	651844,52	2484421,17
8	651842,69	2484423,94
9	651663,11	2484496
10	651661,19	2484495,49
11	651425,46	2483910,51
12	651215,11	2483995,6
13	651214,69	2483995,75
14	651213,89	2483995,52
15	651213,64	2483995,07
16	651211,24	2483989,31
17	651195,5	2483988,11
18	651191,4	2483987,71
19	651191,41	2483987,41
20	651191,41	2483987,31
21	651191,43	2483987,22
22	651191,45	2483987,12
23	651191,47	2483987,03
24	651191,5	2483986,93
25	651191,54	2483986,84
26	651191,59	2483986,76
27	651191,63	2483986,67
28	651191,69	2483986,59
29	651191,74	2483986,51
30	651191,81	2483986,44
31	651191,87	2483986,37
32	651191,94	2483986,31
33	651192,02	2483986,25
34	651192,09	2483986,19
35	651192,17	2483986,14
36	651192,26	2483986,1
37	651192,34	2483986,06
38	651192,42	2483986,02
39	651192,51	2483985,99
40	651192,6	2483985,97
41	651192,69	2483985,95
42	651192,78	2483985,93
43	651192,87	2483985,92
44	651193	2483985,91
45	651212,62	2483987,41
46	651215,13	2483993,43
47	651425,64	2483908,29
48	651426,55	2483908,31
49	651427,01	2483909
50	651662,67	2484493,81
51	651662,98	2484493,89
52	651841,37	2484422,32
53	651842,27	2484420,94
54	651801,28	2484317,34
55	651800,27	2484314,99
56	651793,02	2484317,65
57	651792,02	2484317,42
58	651788,98	2484309,27
58	651788,98	2484309,27
59	651789,26	2484308,35
1	651791,97	2484307,26

Кадастровый инженер Э. Лысенко

