



Городской округ Архангельской области «Северодвинск»

**ЗАМЕСТИТЕЛЬ ГЛАВЫ АДМИНИСТРАЦИИ СЕВЕРОДВИНСКА
ПО ГОРОДСКОМУ ХОЗЯЙСТВУ**

РАСПОРЯЖЕНИЕ

от 09.04.2021 № 901-РЗ
г. Северодвинск Архангельской области

Об установлении публичного сервитута

На основании ходатайства публичного акционерного общества «Межрегиональная распределительная сетевая компания Северо-Запада» вх. № 04-06-01/1321 от 25.02.2021, в соответствии с главой V.7 Земельного кодекса Российской Федерации, статьей 3.6 Федерального закона от 25.10.2001 № 137-ФЗ «О введении в действие Земельного кодекса Российской Федерации»:

1. Установить в пользу публичного акционерного общества «Межрегиональная распределительная сетевая компания Северо-Запада» (ОГРН: 1047855175785, ИНН: 7802312751) публичный сервитут общей площадью 75 кв. м с целью эксплуатации объекта электросетевого хозяйства (КЛ Л8-6 ЧЕХОВА) в отношении частей земельных участков с кадастровыми номерами:

29:28:101102:5, местоположение установлено относительно ориентира, расположенного в границах участка. Почтовый адрес ориентира: установлено относительно ориентира – жилого здания, расположенного в границах земельного участка по адресу: Архангельская обл., г. Северодвинск, ул. Чехова, д. 6;

29:28:101102:6, местоположение установлено относительно ориентира, расположенного в границах участка. Почтовый адрес ориентира: установлено относительно ориентира – жилого здания, расположенного в границах земельного участка по адресу: Архангельская обл., г. Северодвинск, ул. Чехова, д. 8.

2. Утвердить границы публичного сервитута согласно прилагаемому графическому описанию местоположения границ публичного сервитута (номер регистрации – 562/2021).

3. Срок публичного сервитута установить на 49 лет.

4. В отношении частей земельных участков, указанных в пункте 1

распоряжения, установить свободный график проведения работ при осуществлении деятельности, для обеспечения которой устанавливается публичный сервитут.

5. Владелец публичного сервитута обязан привести земельный участок в состояние, пригодное для его использования в соответствии с разрешенным использованием, снести инженерное сооружение, для которого был установлен публичный сервитут, в срок не позднее чем три месяца после завершения его эксплуатации.

6. Владелец публичного сервитута вправе до окончания срока публичного сервитута обратиться с ходатайством об установлении публичного сервитута на новый срок.

7. Отделу по связям со средствами массовой информации Администрации Северодвинска в течение 5 рабочих дней со дня принятия решения об установлении публичного сервитута опубликовать (обнародовать) настоящее распоряжение в бюллетене нормативно-правовых актов муниципального образования «Северодвинск» «Вполне официально», разместить полный текст распоряжения в сетевом издании «Вполне официально» (вполне-официально.рф) и на официальном интернет-сайте Администрации Северодвинска.

8. Публичный сервитут считается установленным со дня внесения сведений о нем в Единый государственный реестр недвижимости.

Заместитель Главы Администрации
Северодвинска по городскому хозяйству

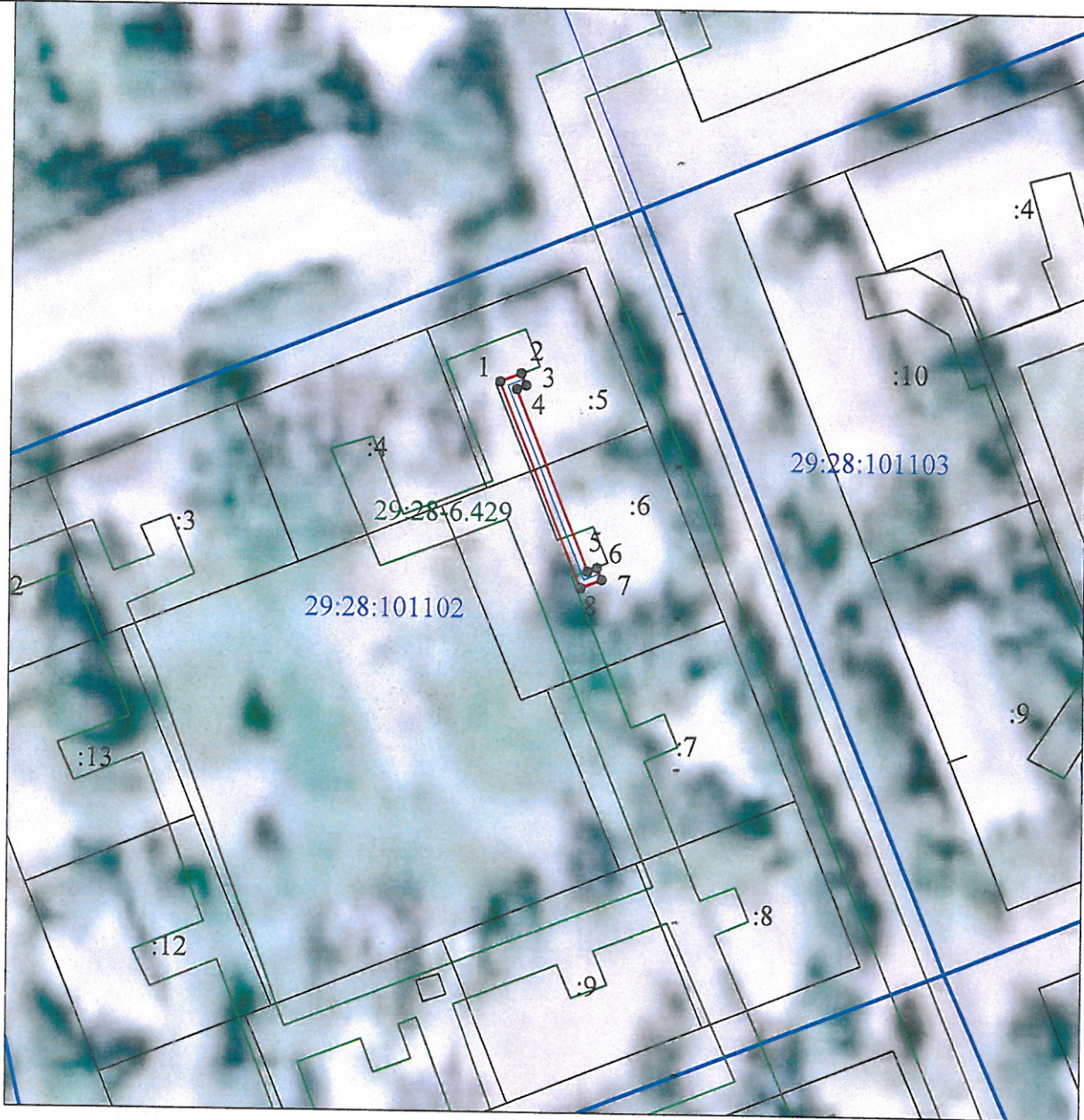


О.К. Ковальчук

Графическое описание местоположения границ публичного сервитута для эксплуатации объекта электросетевого хозяйства: «КЛ Л8-6 4ЕХОВА» на части земельных участков с кадастровыми номерами 29:28:101102:5, 29:28:101102:6 на кадастровом плане территории кадастрового квартала 29:28:101102

Приложение к распоряжению заместителя Главы администрации Северодвинска по городскому хозяйству от 08.04.2021 № 501-ПЗ

Местоположение объекта: Архангельская область, городской округ Архангельской области "Северодвинск", город Северодвинск



Масштаб 1:1000

Каталог координат представлен в приложении №1

Условные обозначения:


- проектные границы публичного сервитута «КЛ Л8-6 4ЕХОВА»;
- 1 • - обозначение и номера поворотных точек границ публичного сервитута;
- 29:28:101102 - обозначение кадастрового квартала;
- :6 - обозначение земельного участка, сведения о котором содержатся в ЕГРН;
- 29:28-6.429 - обозначение и номера территориальных зон, зон с особыми условиями использования территории;
- кабельная линия электропередач «КЛ Л8-6 4ЕХОВА»;

Номер регистрации: 562/2021

Подпись	Дата аттестации 25.12.2020г.	Лист 1
Кадастровый инженер	Лысенко Евгений Эммануилович	Листов 2
Лысенко Е.Э.		

**Каталог координат границ публичного сервитута для эксплуатации
объекта электросетевого хозяйства: «КЛ Л8-6 4ЕХОВА»**

Площадь публичного сервитута: 75 кв.м.		
Метод определения координат: Метод спутниковых геодезических измерений (определений)		
Система координат: МСК - 29, зона 2		
Средняя квадратичная погрешность определения координат характерных точек контура (Mt) = 0,10 м		
Обозначение характерных точек границ	Координаты, м	
	X	Y
1	2	3
1	651777,76	2485581,59
2	651779,08	2485584,86
3	651777,23	2485585,62
4	651776,65	2485584,19
5	651748,63	2485595,46
6	651749,21	2485596,9
7	651747,35	2485597,65
8	651746,04	2485594,34
1	651777,76	2485581,59

Кадастровый инженер		Лист: 2
		Лысенко Е.Э.
		Кол-во листов: 2
		Дата: 25.12.2020г.