



Городской округ Архангельской области «Северодвинск»

**ЗАМЕСТИТЕЛЬ ГЛАВЫ АДМИНИСТРАЦИИ СЕВЕРОВДВИНСКА
ПО ГОРОДСКОМУ ХОЗЯЙСТВУ**

РАСПОРЯЖЕНИЕ

от 09.04.2021 № 913-рз
г. Северодвинск Архангельской области

**Об установлении
публичного сервитута**

На основании ходатайства публичного акционерного общества «Межрегиональная распределительная сетевая компания Северо-Запада» вх. № 04-06-01/1343 от 25.02.2021, в соответствии с главой V.7 Земельного кодекса Российской Федерации, статьей 3.6 Федерального закона от 25.10.2001 № 137-ФЗ «О введении в действие Земельного кодекса Российской Федерации»:

1. Установить в пользу публичного акционерного общества «Межрегиональная распределительная сетевая компания Северо-Запада» (ОГРН: 1047855175785, ИНН: 7802312751) публичный сервитут общей площадью 42 кв. м с целью эксплуатации объекта электросетевого хозяйства (КЛ ТП-1 ДО Д.7БК) в отношении частей земельных участков с кадастровыми номерами:

29:28:104155:57, местоположение установлено относительно ориентира, расположенного в границах участка. Почтовый адрес ориентира: установлено относительно ориентира, расположенного за пределами участка. Ориентир здание. Участок находится примерно в 95 м. от ориентира по направлению на юго-запад. Почтовый адрес ориентира: обл. Архангельская, г. Северодвинск, ул. Юбилейная, дом 5;

29:28:104155:79, местоположение установлено относительно ориентира – здания жилого, расположенного за пределами границ земельного участка по адресу: Архангельская обл., г. Северодвинск, ул. Юбилейная, дом 9. Участок находится примерно в 75 м по направлению на северо-восток от ориентира.

2. Утвердить границы публичного сервитута согласно прилагаемому графическому описанию местоположения границ публичного сервитута (номер регистрации – 543/2021).

3. Срок публичного сервитута установить на 49 лет.

4. В отношении частей земельных участков, указанных в пункте 1 распоряжения, установить свободный график проведения работ при осуществлении деятельности, для обеспечения которой устанавливается публичный сервитут.

5. Владелец публичного сервитута обязан привести земельный участок в состояние, пригодное для его использования в соответствии с разрешенным использованием, снести инженерное сооружение, для которого был установлен публичный сервитут, в срок не позднее чем три месяца после завершения его эксплуатации.

6. Владелец публичного сервитута вправе до окончания срока публичного сервитута обратиться с ходатайством об установлении публичного сервитута на новый срок.

7. Отделу по связям со средствами массовой информации Администрации Северодвинска в течение 5 рабочих дней со дня принятия решения об установлении публичного сервитута опубликовать (обнародовать) настоящее распоряжение в бюллетене нормативно-правовых актов муниципального образования «Северодвинск» «Вполне официально», разместить полный текст распоряжения в сетевом издании «Вполне официально» (вполне-официально.рф) и на официальном интернет-сайте Администрации Северодвинска.

8. Публичный сервитут считается установленным со дня внесения сведений о нем в Единый государственный реестр недвижимости.

Заместитель Главы Администрации
Северодвинска по городскому хозяйству

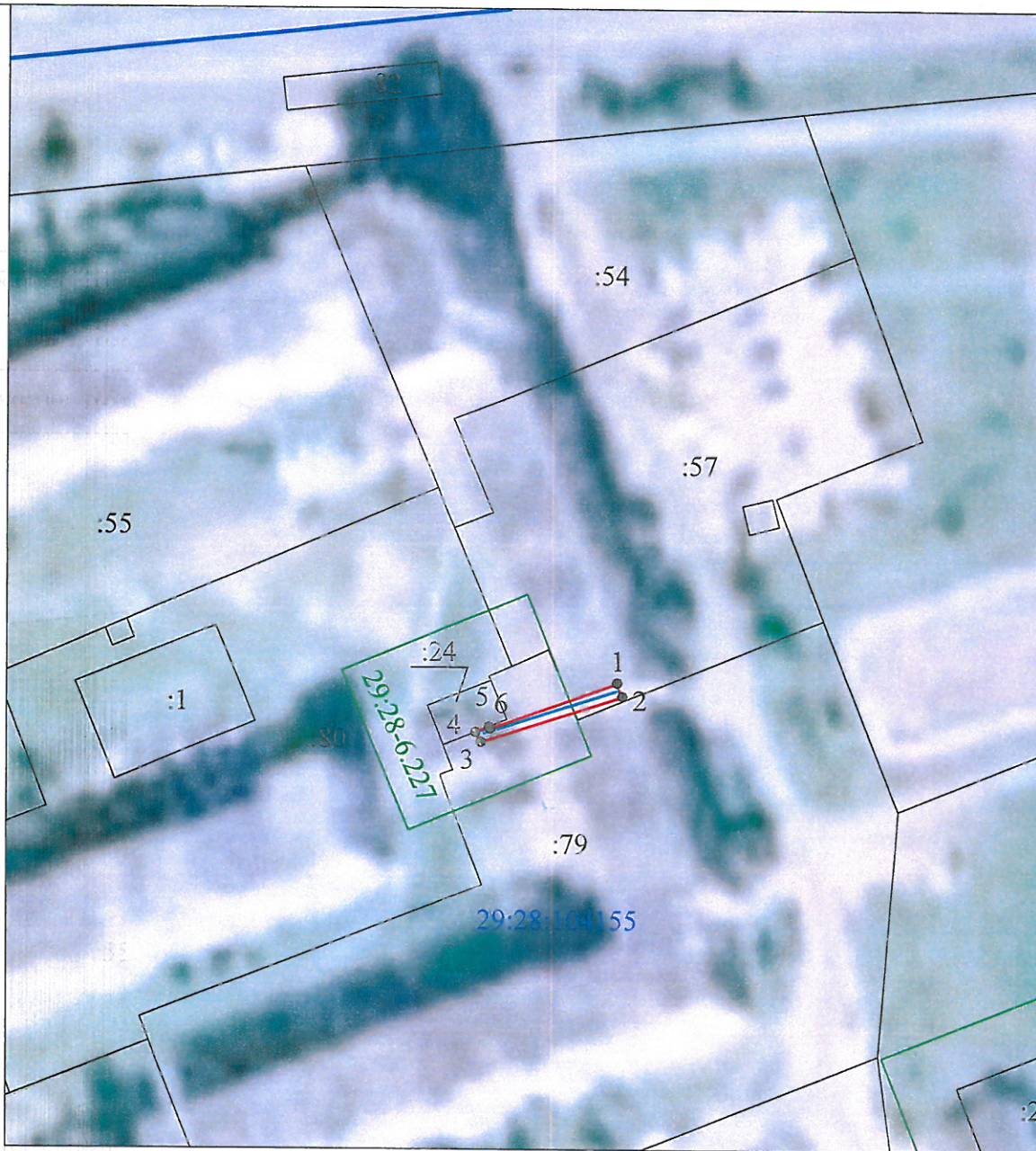


О.К. Ковальчук

Графическое описание местоположения границ публичного сервитута для эксплуатации объекта электросетевого хозяйства: «КЛ ТП-1 ДО Д.7БК» на части земельных участков с кадастровыми номерами 29:28:104155:57, 29:28:104155:79 на кадастровом плане территории кадастрового квартала 29:28:104155

Приложение к распоряжению заместителя Главы администрации Северодвинска по городскому хозяйству от 29.04.2021 № 943-1/2

Местоположение объекта: Архангельская область, городской округ Архангельской области "Северодвинск", город Северодвинск



Масштаб 1:1000

Каталог координат представлен в приложении №1

Условные обозначения:

- - проектные границы публичного сервитута «КЛ ТП-1 ДО Д.7БК»;
- **1** - обозначение и номера поворотных точек границ публичного сервитута;
- 29:28:104155 - обозначение кадастрового квартала;
- :57 - обозначение земельного участка, сведения о котором содержатся в ЕГРН;
- 29:28-6.227 - обозначение и номера территориальных зон, зон с особыми условиями использования территории;
- - кабельная линия электропередач «КЛ ТП-1 ДО Д.7БК»;

Номер регистрации:


543 / 2021

Подпись	Дата	Лист 1
Кадастровый инженер	28.12.2020	
Лысенко Е.Э.		Листов 2

**Каталог координат границ публичного сервитута для эксплуатации
объекта электросетевого хозяйства: «КЛ ТП-1 ДО Д.7БК»**

Площадь публичного сервитута: 42 кв.м.		
Метод определения координат: Метод спутниковых геодезических измерений (определений)		
Система координат: МСК - 29, зона 2		
Средняя квадратичная погрешность определения координат характерных точек контура (Mt) = 0,10 м		
Обозначение характерных точек границ	Координаты, м	
	X	Y
1	2	3
1	650612,49	2486050,62
2	650610,45	2486051,45
3	650603,39	2486029,76
4	650604,9	2486028,96
5	650605,75	2486031,01
6	650605,43	2486031,19
1	650612,49	2486050,62

Объект: _____
 Адрес: _____
 Матрица: _____
 Система: _____
 Категория: _____
 Дата: _____

Кадастровый инженер		Лист: 2
		Лысенко Е.Э.
		Кол-во листов: 2
		Дата: 28.12.2020г.