



Городской округ Архангельской области «Северодвинск»

**ЗАМЕСТИТЕЛЬ ГЛАВЫ АДМИНИСТРАЦИИ СЕВЕРОДВИНСКА  
ПО ГОРОДСКОМУ ХОЗЯЙСТВУ**

**РАСПОРЯЖЕНИЕ**

от 09.04.2021 № 914-РЗ.....  
г. Северодвинск Архангельской области

**Об установлении  
публичного сервитута**

На основании ходатайства публичного акционерного общества «Межрегиональная распределительная сетевая компания Северо-Запада» вх. № 04-06-01/1351 от 25.02.2021, в соответствии с главой V.7 Земельного кодекса Российской Федерации, статьей 3.6 Федерального закона от 25.10.2001 № 137-ФЗ «О введении в действие Земельного кодекса Российской Федерации»:

1. Установить в пользу публичного акционерного общества «Межрегиональная распределительная сетевая компания Северо-Запада» (ОГРН: 1047855175785, ИНН: 7802312751) публичный сервитут общей площадью 156 кв. м с целью эксплуатации объекта электросетевого хозяйства (КЛ ТП 81 КОМБИНАТ-ЛОМОНОСОВА 24) в отношении частей земельных участков с кадастровыми номерами:

29:28:103088:37, местоположение установлено относительно ориентира, расположенного в границах участка. Почтовый адрес ориентира: установлено относительно ориентира, расположенного в границах участка. Ориентир нежилое здание. Почтовый адрес ориентира: обл. Архангельская, г. Северодвинск, ул. Карла Маркса, дом 25а;

29:28:103088:62, местоположение установлено относительно ориентира, расположенного в границах участка. Почтовый адрес ориентира: установлено относительно ориентира – здания, расположенного в пределах границ земельного участка по адресу: Архангельская обл., г. Северодвинск, ул. Серго Орджоникидзе, д. 11.

2. Утвердить границы публичного сервитута согласно прилагаемому графическому описанию местоположения границ публичного сервитута (номер регистрации – 551/2021).

3. Срок публичного сервитута установить на 49 лет.

4. В отношении частей земельных участков, указанных в пункте 1

распоряжения, установить свободный график проведения работ при осуществлении деятельности, для обеспечения которой устанавливается публичный сервитут.

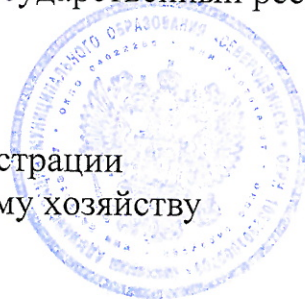
5. Владелец публичного сервитута обязан привести земельный участок в состояние, пригодное для его использования в соответствии с разрешенным использованием, снести инженерное сооружение, для которого был установлен публичный сервитут, в срок не позднее чем три месяца после завершения его эксплуатации.

6. Владелец публичного сервитута вправе до окончания срока публичного сервитута обратиться с ходатайством об установлении публичного сервитута на новый срок.

7. Отделу по связям со средствами массовой информации Администрации Северодвинска в течение 5 рабочих дней со дня принятия решения об установлении публичного сервитута опубликовать (обнародовать) настоящее распоряжение в бюллетене нормативно-правовых актов муниципального образования «Северодвинск» «Вполне официально», разместить полный текст распоряжения в сетевом издании «Вполне официально» (вполне-официально.рф) и на официальном интернет-сайте Администрации Северодвинска.

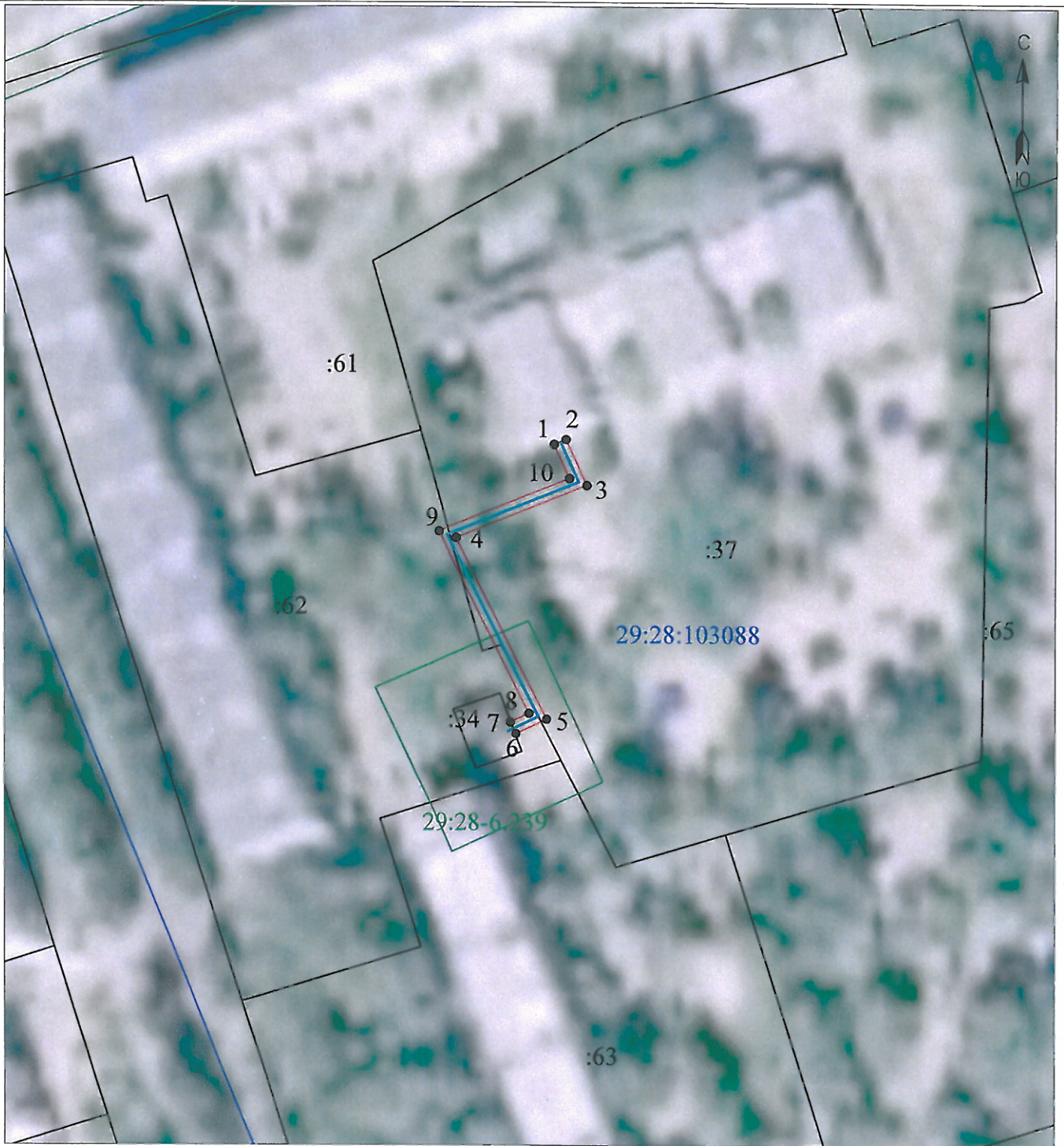
8. Публичный сервитут считается установленным со дня внесения сведений о нем в Единый государственный реестр недвижимости.

Заместитель Главы Администрации  
Северодвинска по городскому хозяйству



О.К. Ковальчук

Местоположение объекта: Архангельская область, городской округ Архангельской области "Северодвинск", город Северодвинск



Масштаб 1:1000

Каталог координат представлен в приложении №1

Условные обозначения:

- - проектные границы публичного сервитута «КЛ ТП 81 КОМБИНАТ-ЛОМОНОСОВА 24»;
- 1 - обозначение и номера поворотных точек границ публичного сервитута;
- 29:28:103094 - обозначение кадастрового квартала;
- :6 - обозначение земельного участка, сведения о котором содержатся в ЕГРН;
- 29:28-6.6 - обозначение и номера территориальных зон, зон с особыми условиями использования территории;
- - кабельная линия электропередач «КЛ ТП 81 КОМБИНАТ-ЛОМОНОСОВА 24»;

Номер регистрации:

551/2021

Подпись	Дата	Лист 1
Кадастровый инженер	28.12.2020 г.	Листов 2
Лысенко Е.Э.		

Приложение №1		
Каталог координат публичного сервитута для эксплуатации объекта электросетевого хозяйства: "КЛ ТП 81 КОМБИНАТ-ЛОМОНОСОВА 24"		
Площадь публичного сервитута: 156 кв.м.		
Метод определения координат	Метод спутниковых геодезических измерений (определений)	
Средняя квадратичная погрешность определения координат характерных точек контура (Mf) = 0,10 м		
Определение характерных точек границ	Координаты, м (система координат МСК - 29, зона 2)	
	X	Y
1	652130,36	2484387,51
2	652132,93	2484392,77
3	652163,94	2484377,41
4	652172,93	2484399,62
5	652180,78	2484396,12
6	652179,95	2484394,08
7	652174,12	2484396,68
8	652165,08	2484374,38
9	652133,93	2484389,81
10	652132,36	2484386,6
1	652130,36	2484387,51

Кадастровый инженер



Э. Лысенко