



Городской округ Архангельской области «Северодвинск»

**ЗАМЕСТИТЕЛЬ ГЛАВЫ АДМИНИСТРАЦИИ СЕВЕРОВДВИНСКА  
ПО ГОРОДСКОМУ ХОЗЯЙСТВУ**

## **РАСПОРЯЖЕНИЕ**

от *09.04.2021* № *919-рз*....  
г. Северодвинск Архангельской области

### **Об установлении публичного сервитута**

На основании ходатайства публичного акционерного общества «Межрегиональная распределительная сетевая компания Северо-Запада» вх. № 04-06-01/1311 от 25.02.2021, в соответствии с главой V.7 Земельного кодекса Российской Федерации, статьей 3.6 Федерального закона от 25.10.2001 № 137-ФЗ «О введении в действие Земельного кодекса Российской Федерации»:

1. Установить в пользу публичного акционерного общества «Межрегиональная распределительная сетевая компания Северо-Запада» (ОГРН: 1047855175785, ИНН: 7802312751) публичный сервитут общей площадью 768 кв. м с целью эксплуатации объекта электросетевого хозяйства (КЛ ТП4 ТП108 РСУ) в отношении частей земельных участков с кадастровыми номерами:

29:28:102026:89, местоположение установлено примерно в 55 метрах по направлению на юго-восток от ориентира – здания, расположенного за пределами границ земельного участка по адресу: Архангельская обл., Северодвинск, г. Северодвинск, ул. Индустриальная, д. 7;

29:28:102026:3, обл. Архангельская, г. Северодвинск, ул. Лесная, дом 10а;

29:28:102026:15, местоположение установлено относительно ориентира, расположенного за пределами участка. Ориентир жилое здание. Участок находится примерно в 50 м от ориентира по направлению на северо-восток. Почтовый адрес ориентира: обл. Архангельская, г. Северодвинск, ул. Лесная, дом 10;

29:28:000000:3964, Архангельская область, Северодвинск, г. Северодвинск, ул. Железнодорожная, от ул. Торцева до рефулерного озера;

29:28:107056:2, обл. Архангельская, г. Северодвинск, в районе ул. Железнодорожная, 31;

29:28:107056:1, местоположение установлено относительно ориентира, расположенного в границах участка. Почтовый адрес ориентира: обл. Архангельская, г. Северодвинск, ул. Железнодорожная, дом 31;

29:28:107056:106, местоположение установлено относительно ориентира, расположенного в границах участка. Ориентир здание. Почтовый адрес ориентира: обл. Архангельская, г. Северодвинск, ул. Железнодорожная, дом 31А.

2. Утвердить границы публичного сервитута согласно прилагаемому графическому описанию местоположения границ публичного сервитута (номер регистрации – 569/2021).

3. Срок публичного сервитута установить на 49 лет.

4. В отношении частей земельных участков, указанных в пункте 1 распоряжения, установить свободный график проведения работ при осуществлении деятельности, для обеспечения которой устанавливается публичный сервитут.

5. Владелец публичного сервитута обязан привести земельный участок в состояние, пригодное для его использования в соответствии с разрешенным использованием, снести инженерное сооружение, для которого был установлен публичный сервитут, в срок не позднее чем три месяца после завершения его эксплуатации.

6. Владелец публичного сервитута вправе до окончания срока публичного сервитута обратиться с ходатайством об установлении публичного сервитута на новый срок.

7. Отделу по связям со средствами массовой информации Администрации Северодвинска в течение 5 рабочих дней со дня принятия решения об установлении публичного сервитута опубликовать (обнародовать) настоящее распоряжение в бюллетене нормативно-правовых актов муниципального образования «Северодвинск» «Вполне официально», разместить полный текст распоряжения в сетевом издании «Вполне официально» (вполне-официально.рф) и на официальном интернет-сайте Администрации Северодвинска.

8. Публичный сервитут считается установленным со дня внесения сведений о нем в Единый государственный реестр недвижимости.

Заместитель Главы Администрации  
Северодвинска по городскому хозяйству

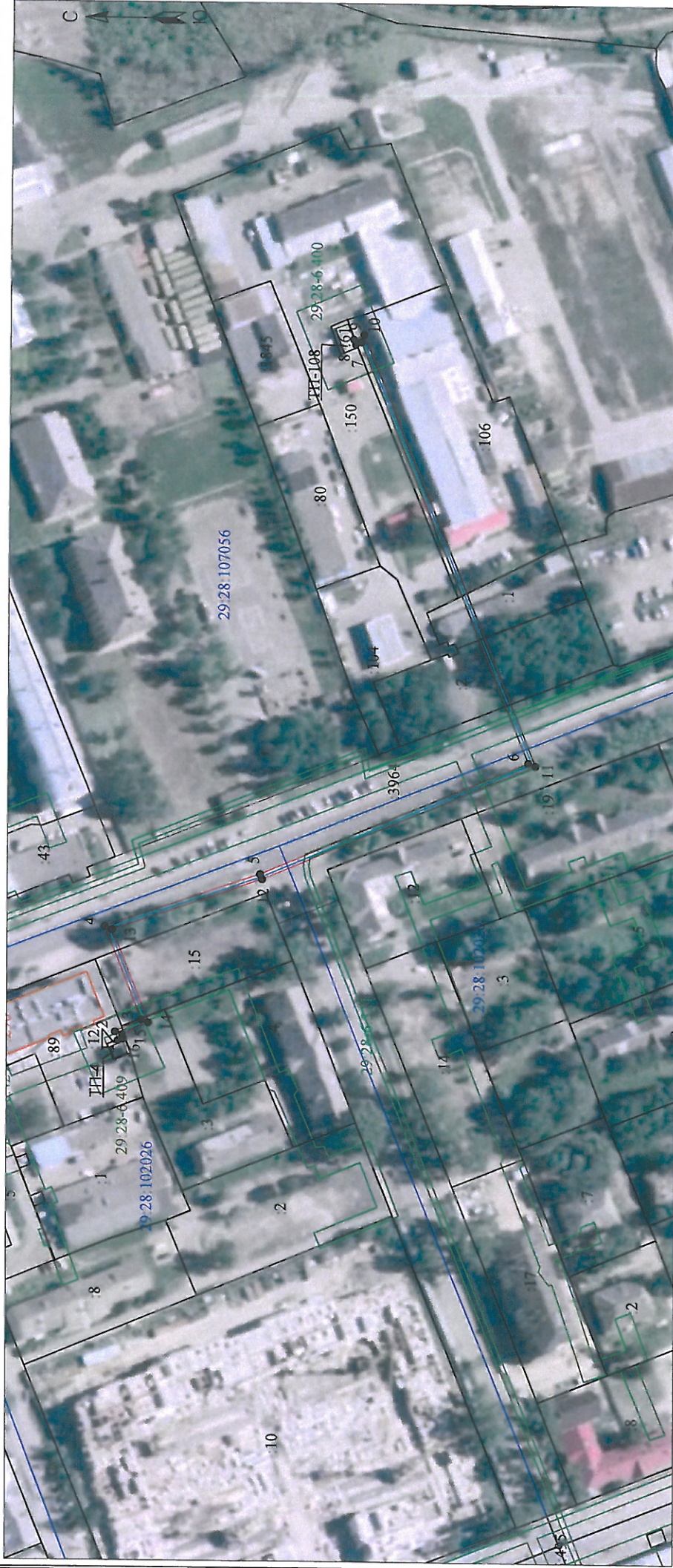


О.К. Ковальчук

Графическое описание местоположения границ публичного сервитута для эксплуатации объекта электросетевого хозяйства: «КЛ ТП4 ТП108 РСУ» на части земельных участков с кадастровыми номерами 29:28:102026:89, 29:28:102026:3, 29:28:102026:15, 29:28:000000:3964, 29:28:107056:2, 29:28:107056:1, 29:28:107056:106 на кадастровом плане территории кадастрового квартала 29:28:102026, 29:28:102020, 29:28:107056

Местоположение объекта: Архангельская область, городской округ "Северодвинск", город Северодвинск

Приложение к распоряжению заместителя Главы администрации Северодвинска по городскому хозяйству от 28.04.2020 № 518-РЗ



Каталог координат представлен в приложении №1

Масштаб 1:2000

Условные обозначения:

- - границы охранной зоны «КЛ ТП4 ТП108 РСУ»;
- - обозначение и номера поворотных точек границ охранной зоны;
- - обозначение кадастрового квартала;
- - обозначение земельного участка, сведения о котором содержатся в ЕГРН;
- - обозначение и номера территориальных зон, зон с особыми условиями использования территории;
- - границы и кадастровый номер объектов капитального строительства, сведения о котором содержатся в ЕГРН;
- - кабельная линия электропередач «КЛ ТП4 ТП108 РСУ»;

Подпись	Дата	Лист 1
Кадастровый инженер	22.12.2020г.	Листов 2
Лысенко Е.Э.		

мандр разметки - 589/2022

Приложение №1		
Каталог координат публичного сервитута для эксплуатации объекта электросетевого хозяйства: "КЛ ТП4 ТП108 РСУ"		
Площадь публичного сервитута: 768 кв.м.		
Метод определения координат	Метод спутниковых геодезических измерений (определений)	
Средняя квадратичная погрешность определения координат характерных точек контура (Mt) = 0,10 м		
Определение характерных точек границ	Координаты, м (система координат МСК - 29, зона 2)	
	X	Y
1	653103,01	2487360,33
2	653104,25	2487363,25
3	653094,71	2487367,68
4	653108,05	2487401,59
5	653052,25	2487421,08
6	652954,82	2487462,55
7	653016,36	2487615,32
8	653018,15	2487614,53
9	653018,89	2487616,4
10	653015,27	2487617,97
11	652952,23	2487461,47
12	653051,53	2487419,22
13	653105,42	2487400,39
14	653092,15	2487366,66
15	653101,65	2487362,25
16	653101,15	2487361,06
1	653103,01	2487360,33

Кадастровый инженер



Э. Лысенко