



Городской округ Архангельской области «Северодвинск»

**ЗАМЕСТИТЕЛЬ ГЛАВЫ АДМИНИСТРАЦИИ СЕВЕРОВДВИНСКА
ПО ГОРОДСКОМУ ХОЗЯЙСТВУ**

РАСПОРЯЖЕНИЕ

от 09.04.2021 № 925-РЗ
г. Северодвинск Архангельской области

**Об установлении
публичного сервитута**

На основании ходатайства публичного акционерного общества «Межрегиональная распределительная сетевая компания Северо-Запада» вх. № 04-06-01/1308 от 25.02.2021, в соответствии с главой V.7 Земельного кодекса Российской Федерации, статьей 3.6 Федерального закона от 25.10.2001 № 137-ФЗ «О введении в действие Земельного кодекса Российской Федерации»:

1. Установить в пользу публичного акционерного общества «Межрегиональная распределительная сетевая компания Северо-Запада» (ОГРН: 1047855175785, ИНН: 7802312751) публичный сервитут общей площадью 773 кв. м с целью эксплуатации объекта электросетевого хозяйства (КЛ 10кв ТП-247 до ТП-248.АСБу.) в отношении земель кадастровых кварталов 29:28:104152 и 29:28:104162 и частей земельных участков с кадастровыми номерами:

29:28:104152:12, местоположение установлено относительно ориентира, расположенного в границах участка. Почтовый адрес ориентира: обл. Архангельская, г. Северодвинск, ул. Малая Кудьма, дом 6;

29:28:104152:5, местоположение Российская Федерация, Архангельская обл., г.о. Северодвинск, г. Северодвинск, пр-кт Морской, з/у 75;

29:28:104162:53, местоположение установлено относительно ориентира, расположенного в границах участка. Почтовый адрес ориентира: установлено относительно ориентира, расположенного в границах участка. Ориентир здание. Почтовый адрес ориентира: обл. Архангельская, г. Северодвинск, ул. Малая Кудьма, дом 17;

29:28:104162:44, местоположение установлено относительно ориентира, расположенного в границах участка. Ориентир здание. Почтовый адрес ориентира: обл. Архангельская, г. Северодвинск, пр-кт Морской,

дом 85.

2. Утвердить границы публичного сервитута согласно прилагаемому графическому описанию местоположения границ публичного сервитута (номер регистрации – 547/2021).

3. Срок публичного сервитута установить на 49 лет.

4. В отношении земель и частей земельных участков, указанных в пункте 1 распоряжения, установить свободный график проведения работ при осуществлении деятельности, для обеспечения которой устанавливается публичный сервитут.

5. Владелец публичного сервитута обязан привести земельный участок в состояние, пригодное для его использования в соответствии с разрешенным использованием, снести инженерное сооружение, для которого был установлен публичный сервитут, в срок не позднее чем три месяца после завершения его эксплуатации.

6. Владелец публичного сервитута вправе до окончания срока публичного сервитута обратиться с ходатайством об установлении публичного сервитута на новый срок.

7. Отделу по связям со средствами массовой информации Администрации Северодвинска в течение 5 рабочих дней со дня принятия решения об установлении публичного сервитута опубликовать (обнародовать) настоящее распоряжение в бюллетене нормативно-правовых актов муниципального образования «Северодвинск» «Вполне официально», разместить полный текст распоряжения в сетевом издании «Вполне официально» (вполне-официально.рф) и на официальном интернет-сайте Администрации Северодвинска.

8. Публичный сервитут считается установленным со дня внесения сведений о нем в Единый государственный реестр недвижимости.

Заместитель Главы Администрации
Северодвинска по городскому хозяйству

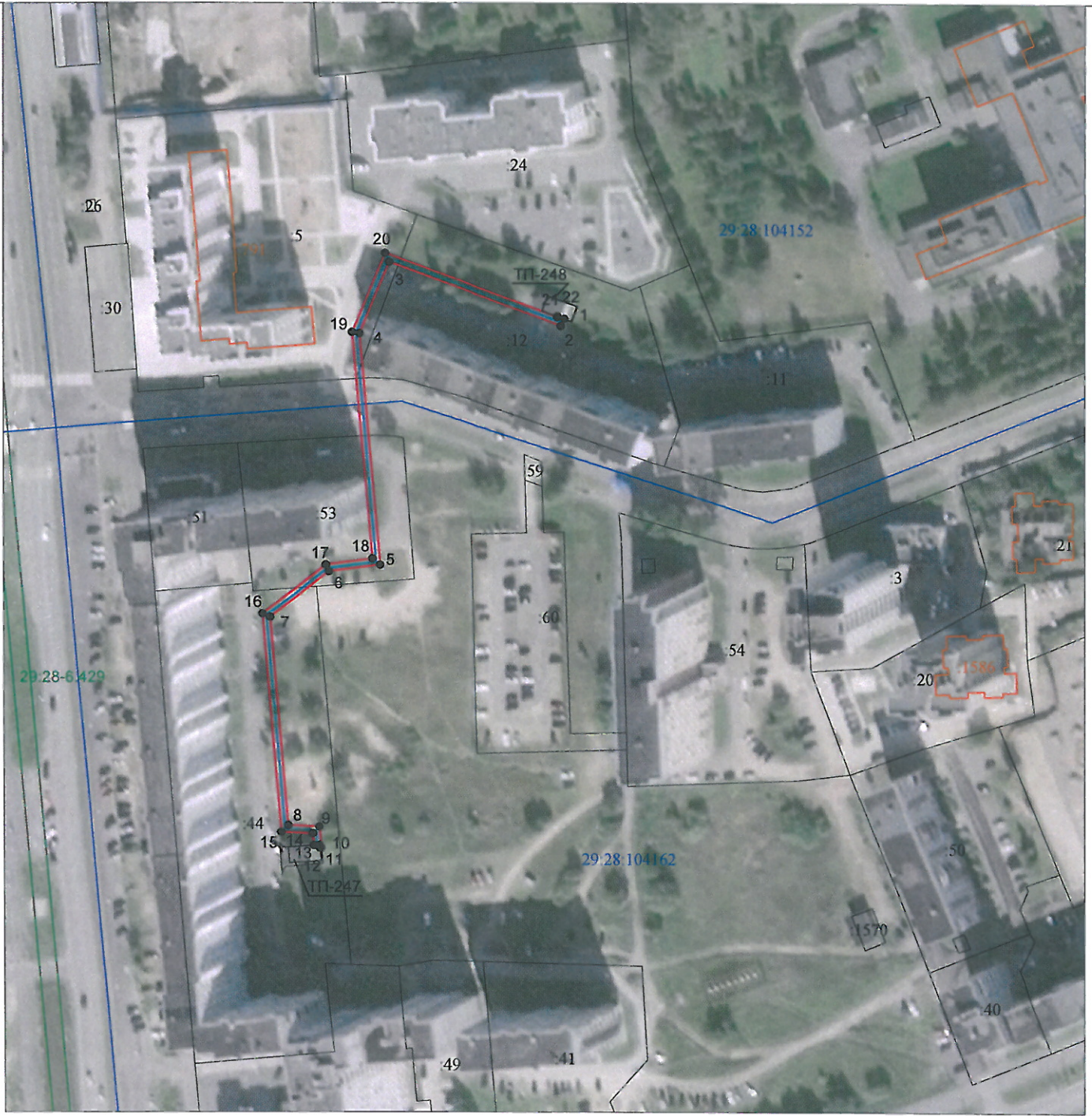


О.К. Ковальчук

Графическое описание местоположения границ публичного сервитута для эксплуатации объекта электросетевого хозяйства: «КЛ 10кв ТП-247 до ТП-248.АСБу.» на части земельных участков с кадастровыми номерами 29:28:104152:12, 29:28:104152:5, 29:28:104162:53, 29:286104162:44 и землях кадастровых кварталов 29:28:104152, 29:28:104162 на кадастровом плане территории кадастровых кварталов 29:28:104152, 29:28:104162

Приложение к распоряжению заместителя Главы администрации Северодвинска по городскому хозяйству от 23.01.2021 № 305-рз

Местоположение объекта: Архангельская область, городской округ Архангельской области "Северодвинск", город Северодвинск



Условные обозначения:

Масштаб 1:2000

Каталог координат представлен в приложении №1

- -проектные границы публичного сервитута «КЛ 10кв ТП-247 до ТП-248.АСБу.»;
- 1 ● -обозначение и номера поворотных точек границ публичного сервитута;
- 29:28:104152 -обозначение кадастрового квартала;
- :12 - обозначение земельного участка, сведения о котором содержатся в ЕГРН;
- 29:28-6.429 - обозначение и номера территориальных зон, зон с особыми условиями использования территории;
- - кабельная линия электропередач «КЛ 10кв ТП-247 до ТП-248.АСБу.»;
- :1586 - границы и кадастровый номер объектов капитального строительства, сведения о котором содержатся в ЕГРН;

Номер регистрации: 547/2021

Подпись	Дата	Лист 1
Кадастровый инженер	24.12.2020г.	
Лысенко Е.Э.		Листов 2

**Каталог координат границ публичного сервитута для эксплуатации
объекта электросетевого хозяйства: «КЛ 10кв ТП-247 до ТП-248.АСБу.»**

Площадь публичного сервитута: 773 кв.м.		
Метод определения координат: Метод спутниковых геодезических измерений (определений)		
Система координат: МСК - 29, зона 2		
Средняя квадратичная погрешность определения координат характерных точек контура (Mt) = 0,10 м		
Обозначение характерных точек границ	Координаты, м	
	X	Y
1	2	3
1	649900.98	2484109.04
2	649898.49	2484107.84
3	649920.80	2484047.69
4	649895.86	2484037.36
5	649815.01	2484044.38
6	649812.68	2484026.53
7	649796.82	2484006.19
8	649724.02	2484012.09
9	649723.49	2484022.99
10	649716.13	2484023.56
11	649716.12	2484023.14
12	649717.10	2484023.04
13	649716.97	2484020.99
14	649721.10	2484020.67
15	649721.63	2484009.78
16	649797.96	2484003.59
17	649815.06	2484025.54
18	649817.18	2484041.68
19	649896.26	2484034.82
20	649923.98	2484046.30
21	649901.62	2484106.57
22	649901.83	2484106.67
1	649900.98	2484109.04

Кадастровый инженер:		Лысенко Е.Э.	Лист: 2
			Кол-во листов: 2
			Дата: 24.12.2020г.