



Городской округ Архангельской области «Северодвинск»

**ЗАМЕСТИТЕЛЬ ГЛАВЫ АДМИНИСТРАЦИИ СЕВЕРОДВИНСКА
ПО ГОРОДСКОМУ ХОЗЯЙСТВУ**

РАСПОРЯЖЕНИЕ

от 16.04.2021 № 1020-рз
г. Северодвинск Архангельской области

**Об установлении
публичного сервитута**

На основании ходатайства публичного акционерного общества «Межрегиональная распределительная сетевая компания Северо-Запада» вх. № 04-06-01/1566 от 04.03.2021, в соответствии с главой V.7 Земельного кодекса Российской Федерации, статьей 3.6 Федерального закона от 25.10.2001 № 137-ФЗ «О введении в действие Земельного кодекса Российской Федерации»:

1. Установить в пользу публичного акционерного общества «Межрегиональная распределительная сетевая компания Северо-Запада» (ОГРН: 1047855175785, ИНН: 7802312751) публичный сервитут общей площадью 587 кв. м с целью эксплуатации объекта электросетевого хозяйства (КЛ ОТ ТП165 Ж Д ЖЕЛЕЗ 13) в отношении земель кадастрового квартала 29:28:107059 и частей земельных участков с кадастровыми номерами:

29:28:107059:1499, Архангельская область, г. Северодвинск,
ул. Торцева, д. 1;

29:28:107059:1498, Архангельская область, г. Северодвинск,
ул. Торцева, д. 3;

29:28:107059:56, местоположение установлено относительно ориентира, расположенного в границах участка. Почтовый адрес ориентира: установлено относительно ориентира – здания жилого, расположенного в границах земельного участка по адресу: обл. Архангельская, г. Северодвинск, ул. Железнодорожная, 13.

2. Утвердить границы публичного сервитута согласно прилагаемому графическому описанию местоположения границ публичного сервитута (номер регистрации – 629/2021).

3. Срок публичного сервитута установить на 49 лет.

4. В отношении земель и частей земельных участков, указанных

в пункте 1 распоряжения, установить свободный график проведения работ при осуществлении деятельности, для обеспечения которой устанавливается публичный сервитут.

5. Владелец публичного сервитута обязан привести земельный участок в состояние, пригодное для его использования в соответствии с разрешенным использованием, снести инженерное сооружение, для которого был установлен публичный сервитут, в срок не позднее чем три месяца после завершения его эксплуатации.

6. Владелец публичного сервитута вправе до окончания срока публичного сервитута обратиться с ходатайством об установлении публичного сервитута на новый срок.

7. Отделу по связям со средствами массовой информации Администрации Северодвинска в течение 5 рабочих дней со дня принятия решения об установлении публичного сервитута опубликовать (обнародовать) настоящее распоряжение в бюллетене нормативно-правовых актов муниципального образования «Северодвинск» «Вполне официально», разместить полный текст распоряжения в сетевом издании «Вполне официально» (вполне-официально.рф) и на официальном интернет-сайте Администрации Северодвинска.

8. Публичный сервитут считается установленным со дня внесения сведений о нем в Единый государственный реестр недвижимости.

Заместитель Главы Администрации
Северодвинска по городскому хозяйству

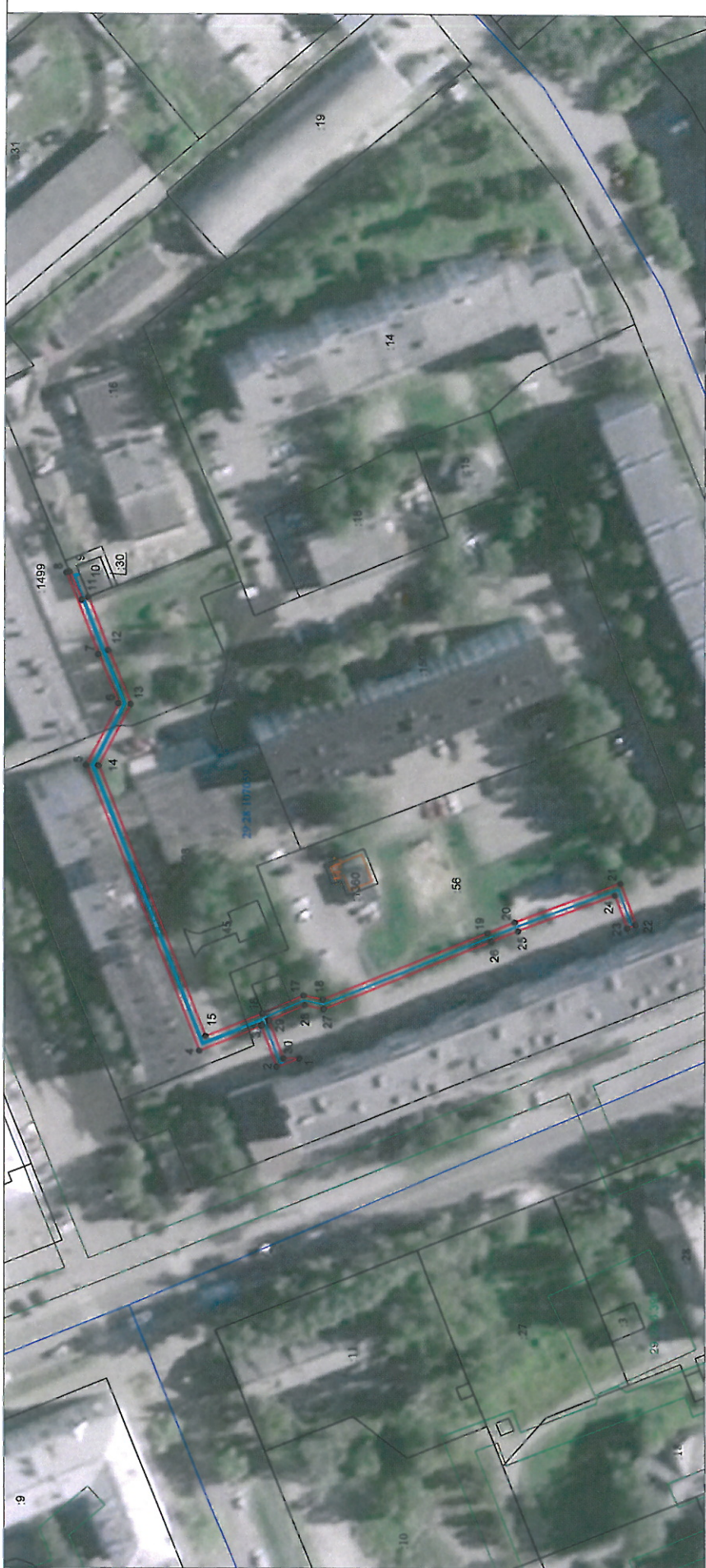


О.К. Ковальчук

Приложение
к распоряжению заместителя Главы администрации
Северодвинска по городскому хозяйству
от 16.04.2021 № 1000-РЗ

Графическое описание местоположения границ публичного сервитута для эксплуатации объекта электросетевого хозяйства: «КЛ ОТ ТП165 Ж Д ЖЕЛЕЗ 13»
на части земельных участков с кадастровыми номерами 29:28:107059:1498, 29:28:107059:1499, 29:28:107059:56 и земель кадастрового квартала 29:28:107059
на кадастровом плане территории кадастровых кварталов 29:28:107059

Местоположение объекта: Архангельская область, городской округ Архангельской области "Северодвинск", город Северодвинск



Каталог координат представлен
в приложении №1

- Условные обозначения:
- проектные границы публичного сервитута «КЛ ОТ ТП165 Ж Д ЖЕЛЕЗ 13»;
 - обозначение и номера поворотных точек границ публичного сервитута;
 - 1499 - обозначение кадастрового квартала;
 - 1498 - обозначение земельного участка, сведения о котором содержатся в ЕГРН;
 - 29-28-6-399 - обозначение и номера территориальных зон, зон с особыми условиями использования территории;
 - 1497 - границы и кадастровый номер объектов капитального строительства, сведения о котором содержатся в ЕГРН;
 - кабельная линия электропередач «КЛ ОТ ТП165 Ж Д ЖЕЛЕЗ 13»;

Подпись	Дата	Лист 1
Кадастровый инженер	28.12.2020г.	
Лысенко Е.Э.		Листов 2

Номер регистрации: 029/0021

**Каталог координат границ публичного сервитута для эксплуатации
объекта электросетевого хозяйства: «КЛ ОТ ТП165 Ж Д ЖЕЛЕЗ 13»**

Площадь публичного сервитута: 587 кв.м.		
Метод определения координат: Метод спутниковых геодезических измерений (определений)		
Система координат: МСК - 29, зона 2		
Средняя квадратичная погрешность определения координат характерных точек контура (Mt) = 0,10 м		
Обозначение характерных точек границ	Координаты, м	
	X	Y
1	2	3
1	653681.93	2487217.06
2	653687.27	2487215.07
3	653690.97	2487224.76
4	653705.30	2487218.84
5	653732.03	2487286.50
6	653724.50	2487301.16
7	653729.30	2487312.79
8	653736.75	2487332.26
9	653736.05	2487332.46
10	653733.21	2487325.72
11	653731.69	2487326.33
12	653726.87	2487313.76
13	653721.64	2487301.05
14	653729.18	2487286.36
15	653703.85	2487222.25
16	653690.65	2487227.71
17	653680.95	2487231.97
18	653676.44	2487231.01
19	653637.18	2487246.95
20	653630.91	2487249.50
21	653605.84	2487258.92
22	653602.24	2487249.18
23	653604.28	2487248.35
24	653607.14	2487256.08
25	653630.10	2487247.45
26	653636.36	2487244.91
27	653676.24	2487228.73
28	653680.71	2487229.67
29	653689.08	2487225.99
30	653685.67	2487217.06
1	653681.93	2487217.06

Кадастровый инженер:		Лысенко Е.Э.	Лист: 2
			Кол-во листов: 2
			Дата: 28.12.2020г.