



Городской округ Архангельской области «Северодвинск»

**ЗАМЕСТИТЕЛЬ ГЛАВЫ АДМИНИСТРАЦИИ СЕВЕРОДВИНСКА
ПО ГОРОДСКОМУ ХОЗЯЙСТВУ**

РАСПОРЯЖЕНИЕ

от 16.04.2021 № 1032-РЗ
г. Северодвинск Архангельской области

**Об установлении
публичного сервитута**

На основании ходатайства публичного акционерного общества «Межрегиональная распределительная сетевая компания Северо-Запада» вх. № 04-06-01/1606 от 05.03.2021, в соответствии с главой V.7 Земельного кодекса Российской Федерации, статьей 3.6 Федерального закона от 25.10.2001 № 137-ФЗ «О введении в действие Земельного кодекса Российской Федерации»:

1. Установить в пользу публичного акционерного общества «Межрегиональная распределительная сетевая компания Северо-Запада» (ОГРН: 1047855175785, ИНН: 7802312751) публичный сервитут общей площадью 112 кв. м с целью эксплуатации объекта электросетевого хозяйства (КЛ 42А-44А ЛЕНИНА) в отношении частей земельных участков с кадастровыми номерами:

29:28:101040:12, обл. Архангельская, г. Северодвинск, пр-кт Ленина, дом 42а;

29:28:101040:18, местоположение установлено относительно ориентира, расположенного в границах участка. Почтовый адрес ориентира: установлено относительно ориентира - жилого здания, расположенного в пределах границ земельного участка по адресу: Архангельская обл., г. Северодвинск, проспект Ленина, д. 44А.

2. Утвердить границы публичного сервитута согласно прилагаемому графическому описанию местоположения границ публичного сервитута (номер регистрации – 635/2021).

3. Срок публичного сервитута установить на 49 лет.

4. В отношении частей земельных участков, указанных в пункте 1 распоряжения, установить свободный график проведения работ при осуществлении деятельности, для обеспечения которой устанавливается публичный сервитут.

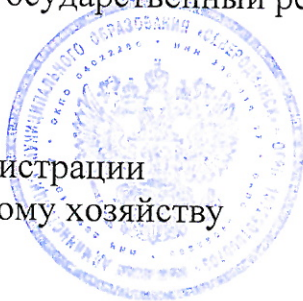
5. Владелец публичного сервитута обязан привести земельный участок в состояние, пригодное для его использования в соответствии с разрешенным использованием, снести инженерное сооружение, для которого был установлен публичный сервитут, в срок не позднее чем три месяца после завершения его эксплуатации.

6. Владелец публичного сервитута вправе до окончания срока публичного сервитута обратиться с ходатайством об установлении публичного сервитута на новый срок.

7. Отделу по связям со средствами массовой информации Администрации Северодвинска в течение 5 рабочих дней со дня принятия решения об установлении публичного сервитута опубликовать (обнародовать) настоящее распоряжение в бюллетене нормативно-правовых актов муниципального образования «Северодвинск» «Вполне официально», разместить полный текст распоряжения в сетевом издании «Вполне официально» (вполне-официально.рф) и на официальном интернет-сайте Администрации Северодвинска.

8. Публичный сервитут считается установленным со дня внесения сведений о нем в Единый государственный реестр недвижимости.

Заместитель Главы Администрации
Северодвинска по городскому хозяйству



О.К. Ковальчук

Схема расположения границ публичного сервитута

Объект электросетевого хозяйства: «КЛ 42А-44А ЛЕНИНА»

Адрес объекта: Архангельская область, г. Северодвинск

Кадастровые номера земельных участков в отношении которых испрашивается публичный сервитут:
29:28:101040:12; 29:28:101040:18;

Площадь испрашиваемого публичного сервитута

112 кв.м

Утверждена

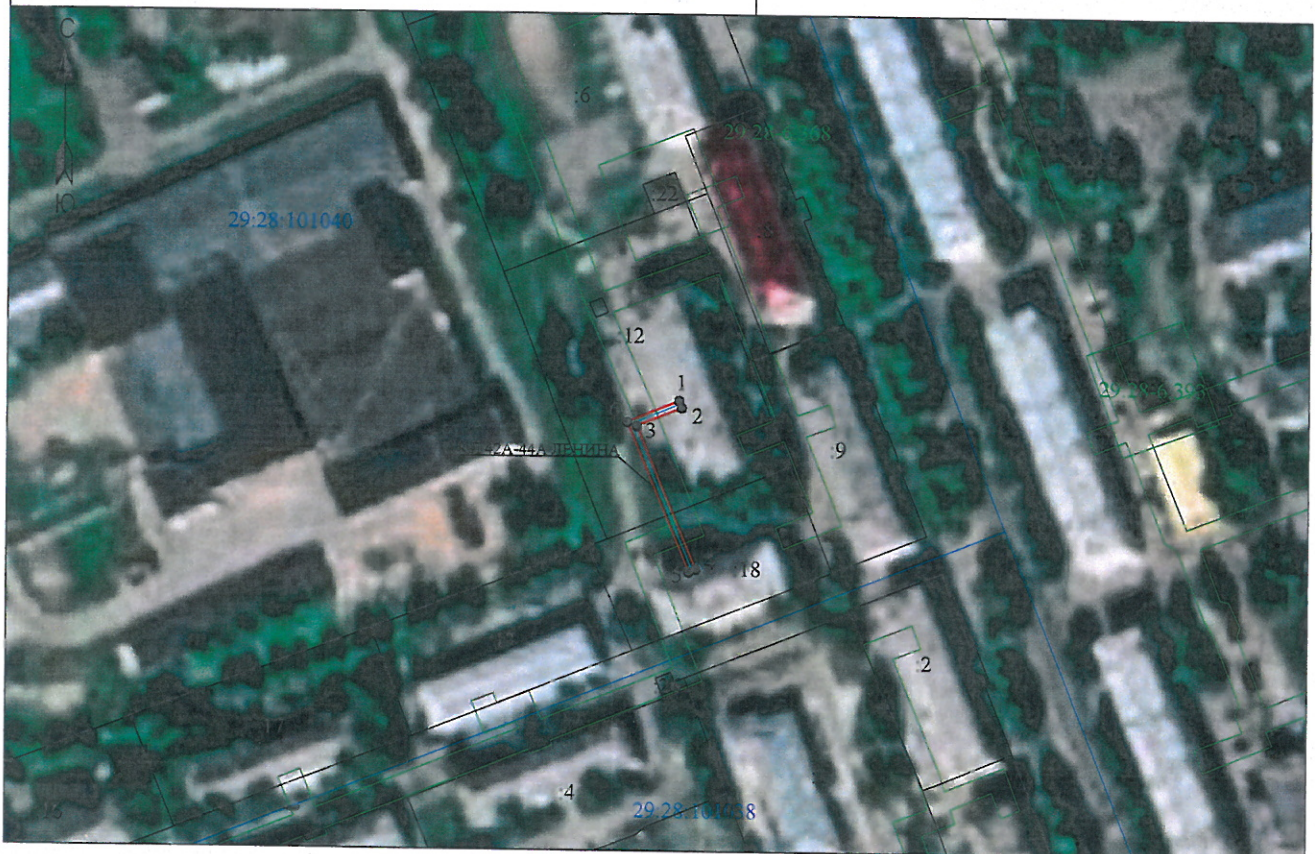
(наименование документа об утверждении, включая

наименования органов государственной власти или

органов местного самоуправления, принявших

решение об утверждении схемы или подписавших
соглашение о перераспределении земельных участков)

от 16.04.2021 № 103а-рз




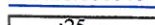

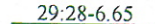
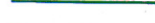


Система координат МСК-29, зона 2

Каталог координат представлен в приложении №1 на 1 листе

Масштаб 1:2000

Условные обозначения:

-  - проектные границы публичного сервитута «КЛ 42А-44А ЛЕНИНА»;
-  - обозначение и номера поворотных точек границ публичного сервитута;
-  - обозначение кадастрового квартала;
-  - обозначение земельного участка, сведения о котором содержатся в ЕГРН;
-  - обозначение и номера территориальных зон, зон с особыми условиями использования территории;
-  - границы и кадастровый номер объектов капитального строительства, сведения о котором содержатся в ЕГРН;
-  - кабельная линия электропередач «КЛ 42А-44А ЛЕНИНА»;

Кадастровый инженер **ЛЫСЕНКО** Евгений Эммануилович **Э. Лысенко**

"21" августа 2020 г.



номер регистрации 695/2021

