



Городской округ Архангельской области «Северодвинск»

**ЗАМЕСТИТЕЛЬ ГЛАВЫ АДМИНИСТРАЦИИ СЕВЕРОДВИНСКА
ПО ГОРОДСКОМУ ХОЗЯЙСТВУ**

РАСПОРЯЖЕНИЕ

от 16.04.2021 № 1035-рз.
г. Северодвинск Архангельской области

**Об установлении
публичного сервитута**

На основании ходатайства публичного акционерного общества «Межрегиональная распределительная сетевая компания Северо-Запада» вх. № 04-06-01/1576 от 04.03.2021, в соответствии с главой V.7 Земельного кодекса Российской Федерации, статьей 3.6 Федерального закона от 25.10.2001 № 137-ФЗ «О введении в действие Земельного кодекса Российской Федерации»:

1. Установить в пользу публичного акционерного общества «Межрегиональная распределительная сетевая компания Северо-Запада» (ОГРН: 1047855175785, ИНН: 7802312751) публичный сервитут общей площадью 503 кв. м с целью эксплуатации объекта электросетевого хозяйства (КЛ ТП67 ТП66) в отношении частей земельных участков с кадастровыми номерами:

29:28:101074:96, местоположение установлено относительно ориентира, расположенного в границах участка. Почтовый адрес ориентира: Архангельская обл., г. Северодвинск, пр-кт Труда, дом 25;

29:28:101074:81, местоположение установлено относительно ориентира, расположенного в границах участка. Ориентир жилое здание. Почтовый адрес ориентира: обл. Архангельская, г. Северодвинск, пр-кт Труда, дом 27;

29:28:101074:89, местоположение установлено относительно ориентира, расположенного в границах участка. Ориентир м. Почтовый адрес ориентира: обл. Архангельская, г. Северодвинск, пр-кт Труда, дом 35;

29:28:101074:45, местоположение установлено относительно ориентира, расположенного в границах участка. Почтовый адрес ориентира: установлено относительно ориентира, расположенного в границах участка. Ориентир – жилое здание. Почтовый адрес ориентира: обл. Архангельская, г. Северодвинск, пр-кт Труда, дом 39;

29:28:000000:6337, Архангельская область, городской округ Северодвинск, город Северодвинск, проспект Труда (от улицы Первомайской до проспекта Победы).

2. Утвердить границы публичного сервитута согласно прилагаемому графическому описанию местоположения границ публичного сервитута (номер регистрации – 659/2021).

3. Срок публичного сервитута установить на 49 лет.

4. В отношении частей земельных участков, указанных в пункте 1 распоряжения, установить свободный график проведения работ при осуществлении деятельности, для обеспечения которой устанавливается публичный сервитут.

5. Владелец публичного сервитута обязан привести земельный участок в состояние, пригодное для его использования в соответствии с разрешенным использованием, снести инженерное сооружение, для которого был установлен публичный сервитут, в срок не позднее чем три месяца после завершения его эксплуатации.

6. Владелец публичного сервитута вправе до окончания срока публичного сервитута обратиться с ходатайством об установлении публичного сервитута на новый срок.

7. Отделу по связям со средствами массовой информации Администрации Северодвинска в течение 5 рабочих дней со дня принятия решения об установлении публичного сервитута опубликовать (обнародовать) настоящее распоряжение в бюллетене нормативно-правовых актов муниципального образования «Северодвинск» «Вполне официально», разместить полный текст распоряжения в сетевом издании «Вполне официально» (вполне-официально.рф) и на официальном интернет-сайте Администрации Северодвинска.

8. Публичный сервитут считается установленным со дня внесения сведений о нем в Единый государственный реестр недвижимости.

Заместитель Главы Администрации
Северодвинска по городскому хозяйству

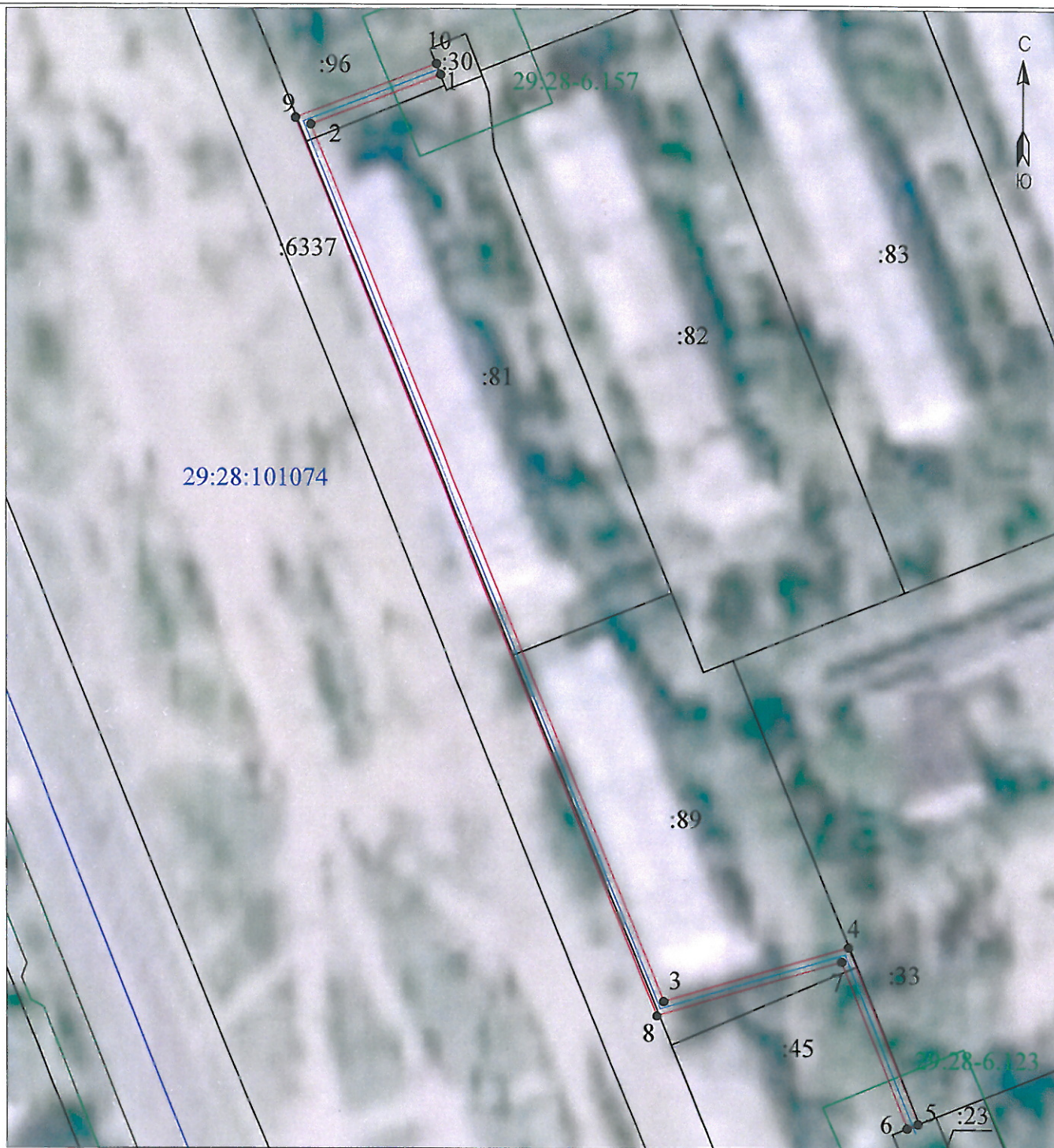


О.К. Ковальчук

Графическое описание местоположения границ публичного сервитута для эксплуатации объекта электросетевого хозяйства: «КЛ ТП67 ТП66» на части земельных участков с кадастровыми номерами 29:28:101074:96, 29:28:101074:81, 29:28:101074:89, 29:28:101074:45, 29:28:000000:6337 на кадастровом плане территории кадастрового квартала 29:28:101074

Приложение к распоряжению заместителя Главы администрации Северодвинска по городскому хозяйству от 16.12.2020 № 1035-РЗ

Местоположение объекта: Архангельская область, городской округ Архангельской области "Северодвинск", город Северодвинск



Масштаб 1:1000

Каталог координат представлен в приложении №1

Условные обозначения:

- - проектные границы публичного сервитута «КЛ ТП67 ТП66»;
- 1 - обозначение и номера поворотных точек границ публичного сервитута;
- 29:28:103094 - обозначение кадастрового квартала;
- :6 - обозначение земельного участка, сведения о котором содержатся в ЕГРН;
- 29:28-6.6 - обозначение и номера территориальных зон, зон с особыми условиями использования территории;
- - кабельная линия электропередач «КЛ ТП67 ТП66»;

Номер регистрации: 659/2021

Подпись	Дата	Лист 1
Кадастровый инженер	28.12.2020 г.	Листов 2
Лысенко Е.Э.		

Приложение №1		
Каталог координат публичного сервитута для эксплуатации объекта электросетевого хозяйства: "КЛ ТП67 ТП66"		
Площадь публичного сервитута: 503 кв.м.		
Метод определения координат	Метод спутниковых геодезических измерений (определений)	
Средняя квадратичная погрешность определения координат характерных точек контура (Mt) = 0,10 м		
Определение характерных точек границ	Координаты, м (система координат МСК - 29, зона 2)	
	X	Y
1	652145,3	2484926,92
2	652136,81	2484904,86
3	651987,18	2484964,93
4	651996,51	2484996,54
5	651966,58	2485008,46
6	651965,84	2485006,6
7	651994,07	2484995,36
8	651984,75	2484963,76
9	652137,95	2484902,25
10	652147,16	2484926,17
1	652145,3	2484926,92

Кадастровый инженер



Э. Лысенко