

Городской округ Архангельской области «Северодвинск»

**ЗАМЕСТИТЕЛЬ ГЛАВЫ АДМИНИСТРАЦИИ СЕВЕРОДВИНСКА
ПО ГОРОДСКОМУ ХОЗЯЙСТВУ**

РАСПОРЯЖЕНИЕ

от 27.04.2021 № 1142-РЗ
г. Северодвинск Архангельской области

**Об установлении
публичного сервитута**

На основании ходатайства публичного акционерного общества «Межрегиональная распределительная сетевая компания Северо-Запада» вх. № 04-06-01/1795 от 15.03.2021, в соответствии с главой V.7 Земельного кодекса Российской Федерации, статьей 3.6 Федерального закона от 25.10.2001 № 137-ФЗ «О введении в действие Земельного кодекса Российской Федерации»:

1. Установить в пользу публичного акционерного общества «Межрегиональная распределительная сетевая компания Северо-Запада» (ОГРН: 1047855175785, ИНН: 7802312751) публичный сервитут общей площадью 2852 кв. м с целью эксплуатации объекта электросетевого хозяйства (КЛ ТП211-ТП3; ТП3-ТП2; ТП2-ТП1) в отношении земель кадастровых кварталов 29:28:104153, 29:28:104154 и частей земельных участков с кадастровыми номерами:

29:28:104153:86, местоположение установлено относительно ориентира, расположенного за пределами участка. Ориентир здание нежилое. Участок находится примерно в 100 м. от ориентира по направлению на юго-восток. Почтовый адрес ориентира: обл. Архангельская, г. Северодвинск, ул. Лебедева, дом 12;

29:28:104153:87, местоположение установлено относительно ориентира, расположенного в границах участка. Почтовый адрес ориентира: установлено относительно ориентира, расположенного за пределами участка. Ориентир здание жилое. Участок находится примерно в 50 м. от ориентира по направлению на юго-запад. Почтовый адрес ориентира: обл. Архангельская, г. Северодвинск, ул. Лебедева, дом 10;

29:28:104153:83, местоположение установлено относительно ориентира, расположенного в границах участка. Почтовый адрес ориентира: установлено относительно ориентира, расположенного в границах участка.

Ориентир здание жилое. Почтовый адрес ориентира: обл. Архангельская, г. Северодвинск, ул. Лебедева, дом 10;

29:28:104153:2819, местоположение установлено относительно ориентира, расположенного за пределами участка. Почтовый адрес ориентира: установлено относительно ориентира – здания, расположенного за пределами границ земельного участка по адресу: Архангельская область, Северодвинск, г. Северодвинск, ул. Лебедева, д. 10, примерно в 35 м по направлению на юго-восток;

29:28:104154:101, местоположение установлено относительно ориентира, расположенного в границах участка. Почтовый адрес ориентира: установлено относительно ориентира, расположенного в границах участка. Ориентир жилое здание. Почтовый адрес ориентира: обл. Архангельская, г. Северодвинск, ул. Лебедева, дом 15;

29:28:104154:99, местоположение установлено относительно ориентира, расположенного в границах участка. Почтовый адрес ориентира: установлено относительно ориентира, расположенного в границах участка. Ориентир жилое здание. Почтовый адрес ориентира: обл. Архангельская, г. Северодвинск, ул. Лебедева, дом 11;

29:28:104154:127, местоположение установлено относительно ориентира, расположенного в границах участка. Почтовый адрес ориентира: установлено относительно ориентира, расположенного в границах участка. Ориентир жилое здание. Почтовый адрес ориентира: обл. Архангельская, г. Северодвинск, ул. Лебедева, дом 13;

29:28:104154:82, местоположение установлено относительно ориентира, расположенного в границах участка. Почтовый адрес ориентира: установлено относительно ориентира, расположенного в границах участка. Ориентир жилое здание. Почтовый адрес ориентира: обл. Архангельская, г. Северодвинск, ул. Лебедева, дом 17;

29:28:104154:120, местоположение установлено относительно ориентира, расположенного в границах участка. Ориентир нежилое здание. Почтовый адрес ориентира: обл. Архангельская, г. Северодвинск, ул. Лебедева, дом 13а;

29:28:104154:17, местоположение установлено относительно ориентира, расположенного в границах участка. Почтовый адрес ориентира: установлено относительно ориентира, расположенного в границах участка. Ориентир жилое здание. Почтовый адрес ориентира: обл. Архангельская, г. Северодвинск, пр-кт Победы, дом 46;

29:28:104154:107, местоположение установлено относительно ориентира, расположенного в границах участка. Почтовый адрес ориентира: установлено относительно ориентира, расположенного в границах участка. Ориентир жилое здание. Почтовый адрес ориентира: обл. Архангельская, г. Северодвинск, пр-кт Победы, дом 44;

29:28:104154:3310, местоположение установлено относительно ориентира – здания, расположенного за пределами границ земельного

участка по адресу: Архангельская область, городской округ Архангельской области «Северодвинск», город Северодвинск, пр. Победы, дом 44, примерно в 55 метрах по направлению на северо-восток от ориентира;

29:28:104154:109, местоположение установлено относительно ориентира, расположенного в границах участка. Почтовый адрес ориентира: установлено относительно ориентира, расположенного в границах участка. Ориентир жилое здание. Почтовый адрес ориентира: обл. Архангельская, г. Северодвинск, пр-кт Победы, дом 44а;

29:28:104154:71, местоположение установлено относительно ориентира, расположенного в границах участка. Почтовый адрес ориентира: установлено относительно ориентира, расположенного за пределами участка. Ориентир – здание. Участок находится примерно в 55 м от ориентира по направлению на север. Почтовый адрес ориентира: обл. Архангельская, г. Северодвинск, пр-кт Труда, дом 68;

29:28:104154:26, местоположение установлено относительно ориентира, расположенного в границах участка. Почтовый адрес ориентира: установлено относительно ориентира, расположенного в границах участка. Ориентир жилое здание. Почтовый адрес ориентира: обл. Архангельская, г. Северодвинск, пр-кт Труда, дом 68;

29:28:104154:25, местоположение установлено относительно ориентира, расположенного в границах участка. Почтовый адрес ориентира: установлено относительно ориентира, расположенного в границах участка. Ориентир жилое здание. Почтовый адрес ориентира: обл. Архангельская, г. Северодвинск, пр-кт Труда, дом 66;

29:28:104154:85, местоположение установлено относительно ориентира, расположенного в границах участка. Ориентир нежилое здание. Почтовый адрес ориентира: обл. Архангельская, г. Северодвинск, пр-кт Победы, дом 38А;

29:28:104154:2635, местоположение установлено относительно ориентира – здания, расположенного за пределами границ земельного участка по адресу: Архангельская область, Северодвинск, город Северодвинск, проспект Труда, дом 66, примерно в 120 м по направлению на юго-запад от ориентира;

29:28:104154:2636, местоположение установлено относительно ориентира, расположенного за пределами участка. Почтовый адрес ориентира: установлено относительно ориентира – здания, расположенного в границах земельного участка по адресу: Архангельская область, Северодвинск, город Северодвинск, проспект Труда, дом 64.

2. Утвердить границы публичного сервитута согласно прилагаемому графическому описанию местоположения границ публичного сервитута (номер регистрации – 710/2021).

3. Срок публичного сервитута установить на 49 лет.

4. В отношении земель и частей земельных участков, указанных в пункте 1 распоряжения, установить свободный график проведения работ

при осуществлении деятельности, для обеспечения которой устанавливается публичный сервитут.

5. Владелец публичного сервитута обязан привести земельный участок в состояние, пригодное для его использования в соответствии с разрешенным использованием, снести инженерное сооружение, для которого был установлен публичный сервитут, в срок не позднее чем три месяца после завершения его эксплуатации.

6. Владелец публичного сервитута вправе до окончания срока публичного сервитута обратиться с ходатайством об установлении публичного сервитута на новый срок.

7. Отделу по связям со средствами массовой информации Администрации Северодвинска в течение 5 рабочих дней со дня принятия решения об установлении публичного сервитута опубликовать (обнародовать) настоящее распоряжение в бюллетене нормативно-правовых актов муниципального образования «Северодвинск» «Вполне официально», разместить полный текст распоряжения в сетевом издании «Вполне официально» (вполне-официально.рф) и на официальном интернет-сайте Администрации Северодвинска.

8. Публичный сервитут считается установленным со дня внесения сведений о нем в Единый государственный реестр недвижимости.

Заместитель Главы Администрации
Северодвинска по городскому хозяйству



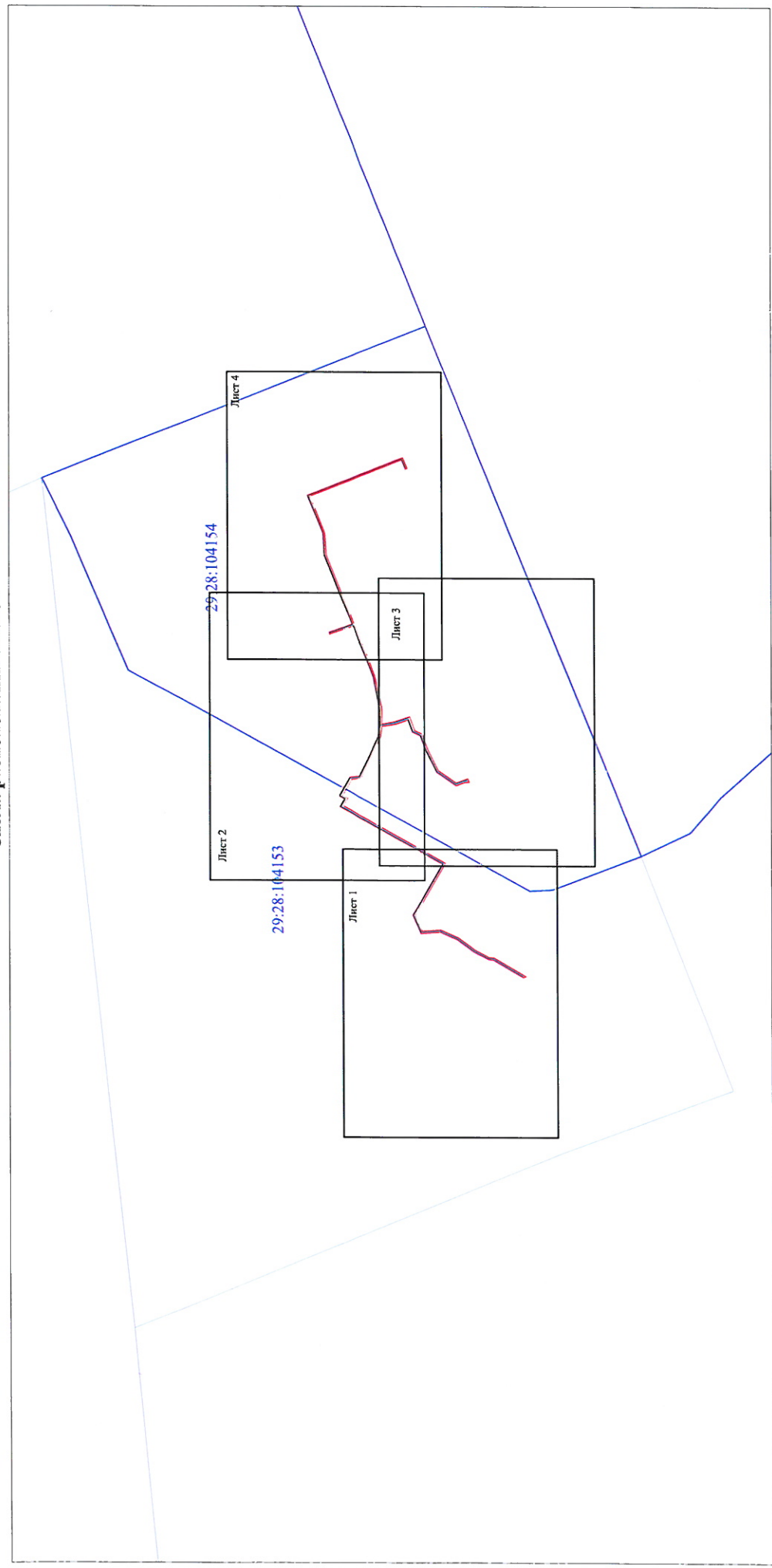
О.К. Ковальчук

Графическое описание местоположения границ публичного сервитута для эксплуатации объекта электросетевого хозяйства: «КЛ ТП211-ТП3; ТП3-ТП2; ТП2-ТП1» на части земельных участков с кадастровыми номерами 29:28:104153:86, 29:28:104153:87, 29:28:104153:83, 29:28:104153:2819, 29:28:104154:101, 29:28:104154:99, 29:28:104154:127, 29:28:104154:120, 29:28:104154:17, 29:28:104154:107, 29:28:104154:3310, 29:28:104154:109, 29:28:104154:71, 29:28:104154:26, 29:28:104154:25, 29:28:104154:85, 29:28:104154:2635 и на землях кадастровых кварталов 29:28:104153, 29:28:104154 на кадастровом плане территории кадастровых кварталов 29:28:104153, 29:28:104154

Приложение к распоряжению заместителя Главы администрации Северодвинска по городскому хозяйству от 04.04.2021 № 114/21-13

Местоположение объекта: Архангельская область, городской округ Архангельский области "Северодвинск", город Северодвинск

Схема расположения листов



Масштаб 1:5000

Условные обозначения:
 - кабельная линия электропередачи «КЛ ТП211-ТП3; ТП3-ТП2; ТП2-ТП1»;
 - границы публичного сервитута «КЛ ТП211-ТП3; ТП3-ТП2; ТП2-ТП1»;
 - номер и границы кадастрового квартала;

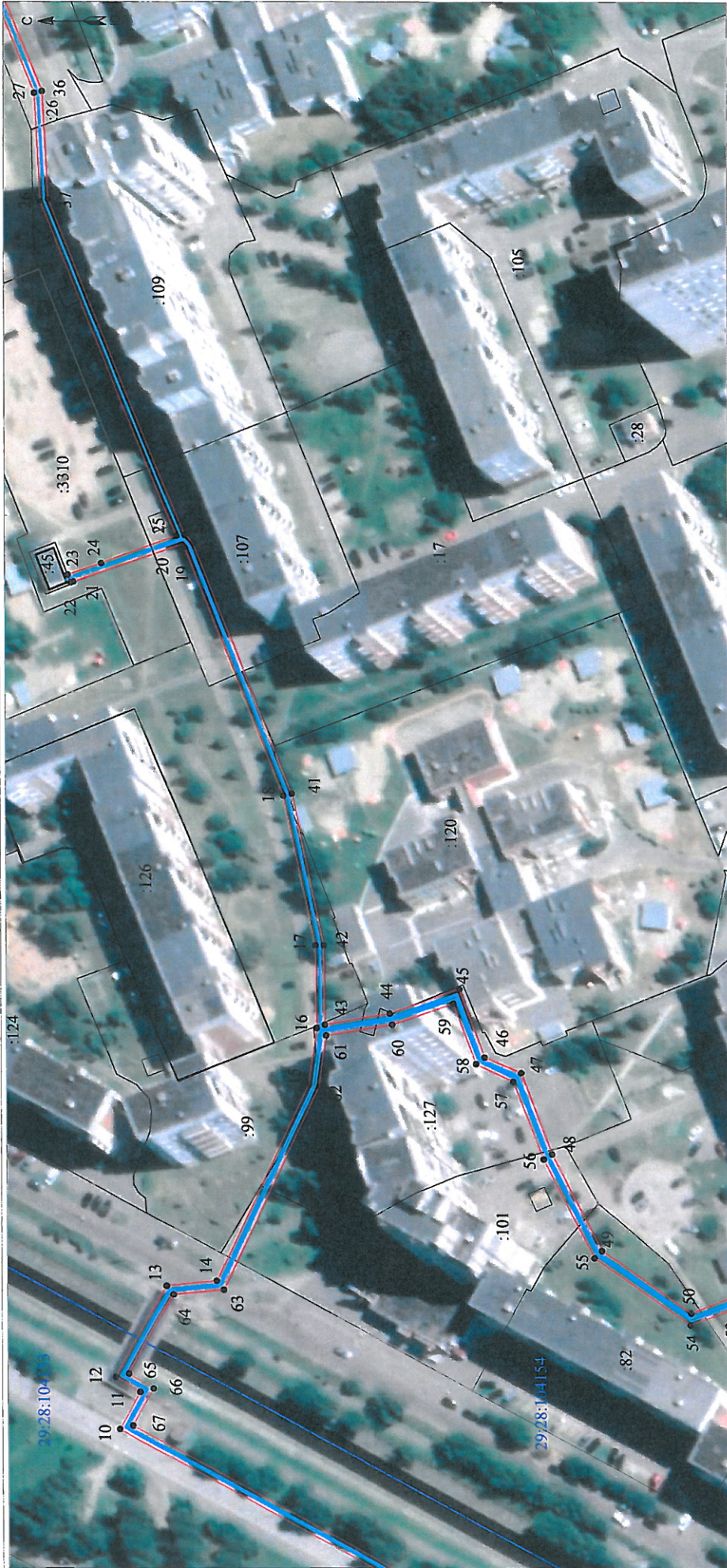
Иванов Иван Иванович

Подпись Кадастровый инженер	Дата 27.12.2020 г.	Лист 1
Лысенко Е.Э.		Листов 7

Графическое описание местоположения границ публичного сервитута для эксплуатации объекта электросетевого хозяйства: «КЛ ТП211-ТП3; ТП3-ТП2; ТП2-ТП1» на части земельных участков с кадастровыми номерами 29/28/104153/86, 29/28/104153/87, 29/28/104153/83, 29/28/104153/2819, 29/28/104154/101, 29/28/104154/99, 29/28/104154/127, 29/28/104154/82, 29/28/104154/120, 29/28/104154/117, 29/28/104154/107, 29/28/104154/109, 29/28/104154/71, 29/28/104154/26, 29/28/104154/26, 29/28/104154/25, 29/28/104154/85, 29/28/104154/2635, 29/28/104154/2636 и на землях кадастровых кварталов 29/28/104153, 29/28/104154 на кадастровом плане территории кадастровых кварталов 29/28/104153, 29/28/104154

Приложение к распоряжению заместителя Главы администрации Северодвинска по городскому хозяйству от 04.04.2020 № 441/2

Местоположение объекта: Архангельская область, городской округ "Северодвинск", город Северодвинск



Масштаб 1:1000

Каталог координат представлен в приложении №1

- Условные обозначения:
- проектные границы публичного сервитута «КЛ ТП211-ТП3; ТП3-ТП2; ТП2-ТП1»;
 - — обозначение и номера поворотных точек границ публичного сервитута;
 - обозначение кадастрового квартала;
 - обозначение земельного участка, сведения о котором содержатся в ЕГРН;
 - обозначение и номера территориальных зон, зон с особыми условиями использования территории;
 - кабельная линия электропередач «КЛ ТП211-ТП3; ТП3-ТП2; ТП2-ТП1»;
 - границы и кадастровый номер объектов капитального строительства, сведения о котором содержатся в ЕГРН;

Подпись	Дата	Лист 3
Кадастровый инженер	25.12.2020 г.	Листов 7
Лысенко Е.Э.		

Трафикское описание местоположения границ публичного сервитута для эксплуатации объекта электросетевого хозяйства: «КЛ ТП211-ТП3; ТП3-ТП2; ТП2-ТП1» на части земельных участков с кадастровыми номерами 29:28:104153:86, 29:28:104153:87, 29:28:104153:88, 29:28:104153:89, 29:28:104154:101, 29:28:104154:99, 29:28:104154:127, 29:28:104154:82, 29:28:104154:120, 29:28:104154:17, 29:28:104154:107, 29:28:104154:310, 29:28:104154:109, 29:28:104154:71, 29:28:104154:25, 29:28:104154:85, 29:28:104154:635, 29:28:104154:2636 и на землях кадастровых кварталов 29:28:104153, 29:28:104154

Приложение к распоряжению заместителя Главы администрации Свердловинска по городскому хозяйству от 04.08.2020 г.

Местоположение объекта: Архангельская область, городской округ "Северодвинск", город Северодвинск

Лист 4



Масштаб 1:1000

Каталог координат представлен в приложении №1

- Условные обозначения:
- - проектные границы публичного сервитута «КЛ ТП211-ТП3; ТП3-ТП2; ТП2-ТП1»;
 - - обозначение и номера поворотных точек границ публичного сервитута;
 - 25 - обозначение кадастрового квартала;
 - 29:28:0.05 - обозначение земельного участка, сведения о котором содержатся в ЕГРН;
 - 25 - обозначение и номера территориальных зон, зон с особыми условиями использования территории;
 - - кабельная линия электропередач «КЛ ТП211-ТП3; ТП3-ТП2; ТП2-ТП1»;
 - - Границы и кадастровый номер объектов капитального строительства, сведения о котором содержатся в ЕГРН;

Подпись	Дата	Лист 5
Кадастровый инженер	25.12.2020 г.	Листов 7
Лысенко Е.Э.		

Приложение №1		
Каталог координат публичного сервитута для эксплуатации объекта электросетевого хозяйства: "КЛ ТП211-ТП3; ТП3-ТП2; ТП2-ТП1"		
Площадь публичного сервитута: 2852 кв.м.		
Метод определения координат	Метод спутниковых геодезических измерений (определений)	
Средняя квадратичная погрешность определения координат характерных точек контура (Mt) = 0,10 м		
Определение характерных точек границ	Координаты, м (система координат МСК - 29, зона 2)	
	X	Y
1	650030,41	2484770,39
2	650067,6	2484792,27
3	650073,94	2484792,68
4	650093,26	2484802,99
5	650114,53	2484818,54
6	650136,2	2484828,1
7	650162,11	2484826,31
8	650171,9	2484849,97
9	650133,54	2484916,04
10	650266,11	2484989,41
11	650260,67	2484999,24
12	650267,14	2485003,14
13	650253,8	2485027,25
14	650240,74	2485028,56
15	650216,02	2485080,43
16	650213,99	2485095,25
17	650214,18	2485117,13
18	650222,45	2485156,61
19	650248,21	2485222,19
20	650248,95	2485223,05
21	650277,4	2485213,21
22	650278,25	2485212,9
23	650279,06	2485215,03
24	650270,03	2485218,13
25	650250,37	2485225,35
26	650285,91	2485313,9
27	650287,46	2485342,54
28	650307,36	2485391,57
29	650184,1	2485440,49
30	650179,2	2485428,96
31	650179,63	2485428,79
32	650178,78	2485426,66
33	650180,22	2485426,08
34	650185,16	2485437,79
35	650304,6	2485390,43
36	650285,35	2485343
37	650283,81	2485314,39
38	650248,22	2485225,61
39	650247,99	2485225,69
40	650245,99	2485223,34
41	650220,19	2485157,15
42	650211,93	2485117,24
43	650211,81	2485096,15
44	650194,51	2485099,15
45	650176,11	2485105,66
46	650169,49	2485087,64
47	650159,85	2485083,52
48	650151,86	2485062,07
49	650138,92	2485036,57
50	650115,17	2485020,2
51	650101,25	2485025,48

52	650099,61	2485021,34
53	650104,22	2485021,14
54	650115,35	2485017,03
55	650140,88	2485034,65
56	650154,1	2485060,73
57	650161,94	2485081,18
58	650171,74	2485085,88
59	650177,76	2485101,79
60	650193,94	2485096,22
61	650211,53	2485093,32
62	650213,4	2485079,69
63	650238,94	2485026,22
64	650252,1	2485024,91
65	650263,66	2485004,07
66	650257,19	2485000,16
67	650262,6	2484990,41
68	650130,05	2484916,9
69	650169,12	2484849,73
70	650160,51	2484828,87
71	650135,78	2484830,55
72	650113,31	2484820,62
73	650091,97	2484804,99
74	650073,29	2484795
75	650066,9	2484794,58
76	650027,78	2484771,52
1	650030,41	2484770,39

Кадастровый инженер



Э. Лысенко