

Городской округ Архангельской области «Северодвинск»

**ЗАМЕСТИТЕЛЬ ГЛАВЫ АДМИНИСТРАЦИИ СЕВЕРОДВИНСКА
ПО ГОРОДСКОМУ ХОЗЯЙСТВУ**

РАСПОРЯЖЕНИЕ

от 27.04.2021 № 1148-РЗ
г. Северодвинск Архангельской области

**Об установлении
публичного сервитута**

На основании ходатайства публичного акционерного общества «Межрегиональная распределительная сетевая компания Северо-Запада» вх. № 04-06-01/1807 от 15.03.2021, в соответствии с главой V.7 Земельного кодекса Российской Федерации, статьей 3.6 Федерального закона от 25.10.2001 № 137-ФЗ «О введении в действие Земельного кодекса Российской Федерации»:

1. Установить в пользу публичного акционерного общества «Межрегиональная распределительная сетевая компания Северо-Запада» (ОГРН: 1047855175785, ИНН: 7802312751) публичный сервитут общей площадью 6948 кв. м с целью эксплуатации объекта электросетевого хозяйства (ВЛ-0,4кВ Бульварная 1 от ТП-42) в отношении земель кадастровых кварталов 29:28:101114, 29:28:101117, 29:28:101112, 29:28:101113, 29:28:101110, 29:28:101111 и частей земельных участков с кадастровыми номерами:

29:28:101114:90, местоположение установлено относительно ориентира – здания, расположенного в границах земельного участка по адресу: Архангельская область, Северодвинск, город Северодвинск, улица Южная, дом 129;

29:28:101114:37, местоположение установлено относительно ориентира, расположенного в границах участка. Ориентир здание нежилое. Почтовый адрес ориентира: обл. Архангельская, г. Северодвинск, ул. Южная, дом 131

29:28:101114:19, местоположение установлено относительно ориентира, расположенного в границах участка. Почтовый адрес ориентира: установлено относительно ориентира, расположенного в границах участка. Ориентир жилой дом. Почтовый адрес ориентира: обл. Архангельская, г. Северодвинск, пер. 4-й Южный, дом 7;

29:28:101114:7, обл. Архангельская, г. Северодвинск, пер. 4-й Южный, дом 8;

29:28:101114:18, местоположение установлено относительно ориентира, расположенного в границах участка. Почтовый адрес ориентира: обл. Архангельская, г. Северодвинск, ул. Южная, дом 137/2;

29:28:000000:6377, Архангельская область, городской округ Архангельской области «Северодвинск», город Северодвинск, улица Южная (от улицы Железнодорожной до путепровода);

29:28:101117:1, местоположение установлено относительно ориентира, расположенного в границах участка. Почтовый адрес ориентира: обл. Архангельская, г. Северодвинск, ул. Некрасова, 17/17;

29:28:101117:13, местоположение установлено относительно ориентира, расположенного в границах участка. Почтовый адрес ориентира: установлено относительно ориентира – здания, расположенного в границах земельного участка, адрес ориентира: обл. Архангельская, г. Северодвинск, ул. Некрасова, дом 15;

29:28:101117:12, местоположение установлено относительно ориентира, расположенного в границах участка. Почтовый адрес ориентира: обл. Архангельская, г. Северодвинск, пер. Южный 5-й, дом 19;

29:28:101117:45, местоположение установлено относительно ориентира, расположенного за пределами участка. Почтовый адрес ориентира: Архангельская область, Северодвинск, город Северодвинск, пер. 5-й Южный;

29:28:101117:44, Архангельская область, Северодвинск, город Северодвинск, пер. 5-й Южный;

29:28:101117:19, местоположение установлено относительно ориентира, расположенного в границах участка. Ориентир здание жилое. Почтовый адрес ориентира: обл. Архангельская, г. Северодвинск, пер. Южный 5-й, дом 23;

29:28:101117:17, местоположение установлено относительно ориентира, расположенного за пределами участка. Почтовый адрес ориентира: обл. Архангельская, г. Северодвинск, пер. 5-й Южный, дом 25;

29:28:101112:159, Архангельская область, городской округ Северодвинск, город Северодвинск, улица Южная, дом 141/2;

29:28:101112:3, местоположение установлено относительно ориентира, расположенного в границах участка. Почтовый адрес ориентира: обл. Архангельская, г. Северодвинск, ул. Южная, дом 143;

29:28:101112:18, местоположение установлено относительно ориентира, расположенного в границах участка. Почтовый адрес ориентира: установлено относительно ориентира, расположенного в границах участка. Ориентир здание жилое. Почтовый адрес ориентира: обл. Архангельская, г. Северодвинск, ул. Южная, дом 145/1;

29:28:101112:11, обл. Архангельская, г. Северодвинск, пер. 5-й Южный, дом 4;

29:28:101112:15, местоположение установлено относительно ориентира, расположенного в границах участка. Ориентир здание жилое. Почтовый адрес ориентира: обл. Архангельская, г. Северодвинск, пер. Южный 5-й, дом 6;

29:28:101112:10, обл. Архангельская, г. Северодвинск, пер. 5-й Южный, дом 8;

29:28:101112:9, местоположение установлено относительно ориентира, расположенного за пределами участка. Почтовый адрес ориентира: обл. Архангельская, г. Северодвинск, пер. 5-й Южный, дом 10;

29:28:101112:8, местоположение установлено относительно ориентира, расположенного в границах участка. Почтовый адрес ориентира: установлено относительно ориентира, расположенного в границах участка. Ориентир жилое здание. Почтовый адрес ориентира: обл. Архангельская, г. Северодвинск, пер. Южный 5-й, дом 12;

29:28:101112:14, обл. Архангельская, г. Северодвинск, пер. 5-й Южный, дом 14;

29:28:101112:12, местоположение установлено относительно ориентира, расположенного в границах участка. Ориентир жилое здание. Почтовый адрес ориентира: обл. Архангельская, г. Северодвинск, ул. Некрасова, дом 40/16;

29:28:101112:4, местоположение установлено относительно ориентира, расположенного за пределами участка. Почтовый адрес ориентира: обл. Архангельская, г. Северодвинск, пер. 6-й Южный, дом 13;

29:28:101112:2, местоположение установлено относительно ориентира, расположенного в границах участка. Почтовый адрес ориентира: обл. Архангельская, г. Северодвинск, ул. Некрасова, дом 44/15;

29:28:101112:13, местоположение установлено относительно ориентира, расположенного в границах участка. Почтовый адрес ориентира: обл. Архангельская, г. Северодвинск, ул. Некрасова, дом 42;

29:28:101113:9, местоположение установлено относительно ориентира, расположенного в границах участка. Почтовый адрес ориентира: обл. Архангельская, г. Северодвинск, ул. Некрасова, дом 23/17;

29:28:101113:12, обл. Архангельская, г. Северодвинск, пер. 6-й Южный, дом 19;

29:28:101113:3, обл. Архангельская, г. Северодвинск, пер. 6-й Южный, дом 21;

29:28:101113:6, местоположение установлено относительно ориентира, расположенного за пределами участка. Почтовый адрес ориентира: обл. Архангельская, г. Северодвинск, пер. 6-й Южный, дом 25;

29:28:101113:5, местоположение установлено относительно ориентира, расположенного за пределами участка. Почтовый адрес ориентира: обл. Архангельская, г. Северодвинск, пер. 6-й Южный, дом 29;

29:28:101113:2, обл. Архангельская, г. Северодвинск, пер. 6-й Южный, дом 31;

29:28:101110:10, обл. Архангельская, г. Северодвинск, ул. Южная, дом 147;

29:28:101110:9, обл. Архангельская, г. Северодвинск, ул. Южная, дом 149;

29:28:101110:3, обл. Архангельская, г. Северодвинск, ул. Южная, дом 151/1;

29:28:101110:4, Российская Федерация, Архангельская область, городской округ Северодвинск, город Северодвинск, улица Николая Островского, земельный участок 9;

29:28:101110:18, местоположение установлено относительно ориентира, расположенного в границах участка. Почтовый адрес ориентира: установлено относительно ориентира, расположенного в границах участка. Ориентир жилое здание. Почтовый адрес ориентира: обл. Архангельская, г. Северодвинск, пер. Южный 6-й, дом 14;

29:28:101111:16, Архангельская область, г. Северодвинск, пер. Южный 6-й;

29:28:101111:14, Архангельская область, г. Северодвинск, переулок 6-й Южный.

2. Утвердить границы публичного сервитута согласно прилагаемому графическому описанию местоположения границ публичного сервитута (номер регистрации – 714/2021).

3. Срок публичного сервитута установить на 49 лет.

4. В отношении земель и частей земельных участков, указанных в пункте 1 распоряжения, установить свободный график проведения работ при осуществлении деятельности, для обеспечения которой устанавливается публичный сервитут.

5. Владелец публичного сервитута обязан привести земельный участок в состояние, пригодное для его использования в соответствии с разрешенным использованием, снести инженерное сооружение, для которого был установлен публичный сервитут, в срок не позднее чем три месяца после завершения его эксплуатации.

6. Владелец публичного сервитута вправе до окончания срока публичного сервитута обратиться с ходатайством об установлении публичного сервитута на новый срок.

7. Отделу по связям со средствами массовой информации Администрации Северодвинска в течение 5 рабочих дней со дня принятия решения об установлении публичного сервитута опубликовать (обнародовать) настоящее распоряжение в бюллетене нормативно-правовых актов муниципального образования «Северодвинск» «Вполне официально», разместить полный текст распоряжения в сетевом издании «Вполне официально» (вполне-официально.рф) и на официальном интернет-сайте Администрации Северодвинска.

8. Публичный сервитут считается установленным со дня внесения сведений о нем в Единый государственный реестр недвижимости.

Заместитель Главы Администрации
Северодвинска по городскому хозяйству

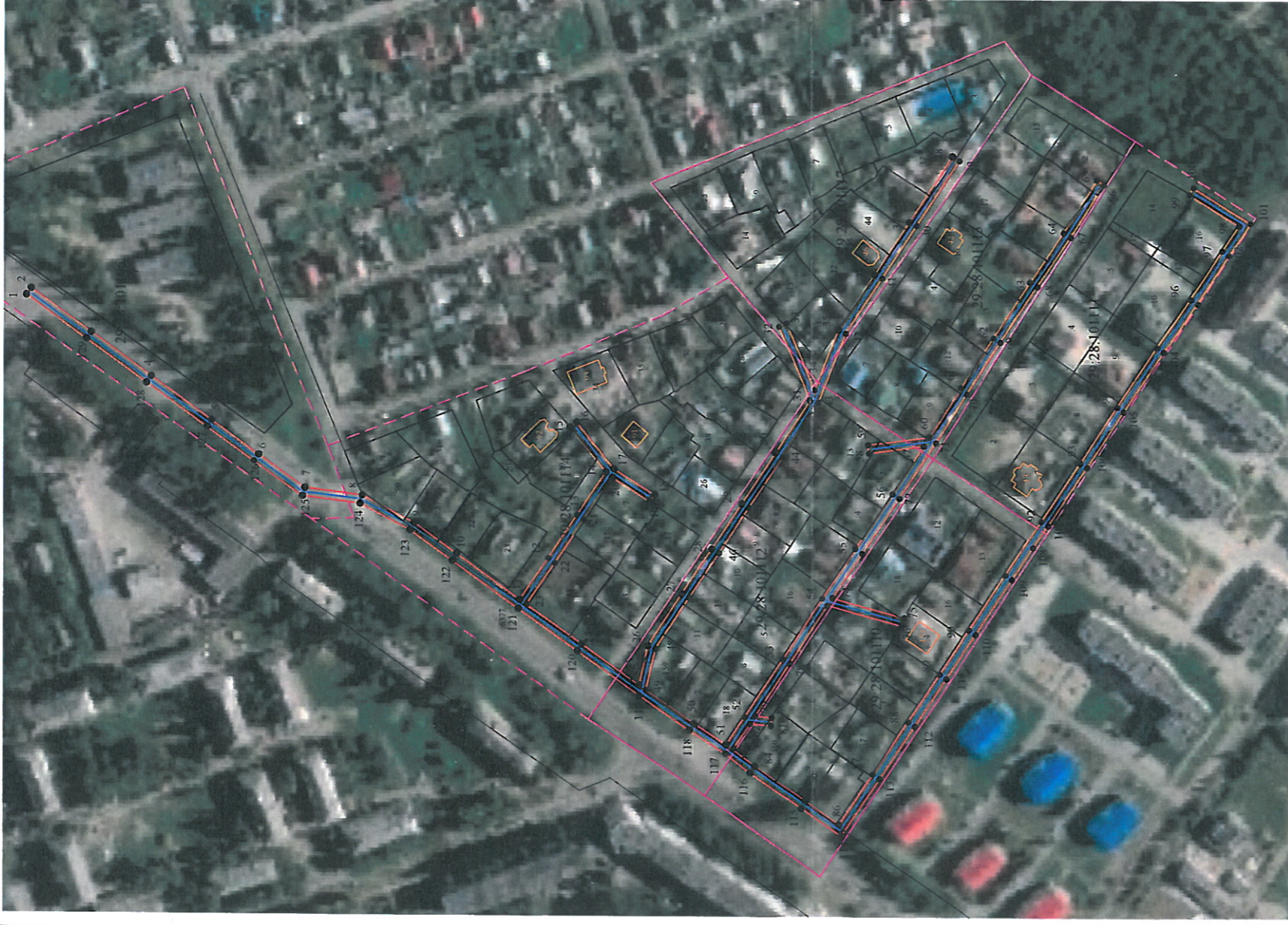


О.К. Ковальчук

Графическое описание местоположения границ публичного сервитута для размещения ВЛ-0,4кв Бульварная 1 от ПП-42, расположенного в г. Северодвинск Архангельской области, на земельных участках с кадастровыми номерами

- 29:28:101114:90, 29:28:101114:37, 29:28:101114:19, 29:28:101114:7, 29:28:101114:18, 29:28:0000000:6377, 29:28:101117:1, 29:28:101117:13, 29:28:101117:12, 29:28:101117:45, 29:28:101117:44, 29:28:101117:19, 29:28:101117:17, 29:28:101112:159, 29:28:101112:3, 29:28:101112:18, 29:28:101112:11, 29:28:101112:15, 29:28:101112:10, 29:28:101112:9, 29:28:101112:8, 29:28:101112:14, 29:28:101112:12, 29:28:101112:4, 29:28:101112:2, 29:28:101112:13, 29:28:101113:9, 29:28:101113:12, 29:28:101113:3, 29:28:101113:6, 29:28:101113:5, 29:28:101113:2, 29:28:101110:10, 29:28:101110:9, 29:28:101110:3, 29:28:101110:4, 29:28:101110:18, 29:28:101111:16, 29:28:101111:14, земли кадастровых кварталов
- 29:28:101114, 29:28:101117, 29:28:101112, 29:28:101113, 29:28:101110, 29:28:101111

Площадь публичного сервитута: 6948 кв.м.



Масштаб 1:2000

Условные обозначения:

- ВЛ 0,4 кв ВЛ-0,4кв Бульварная 1 от ПП-42
- 1 - характеристическая точка границы, сведения о которой позволяют однозначно определить ее положение на местности
- границы публичного сервитута
- существующая часть границы, имеющаяся в ЕИРН сведения о которой достаточны для определения ее местоположения
- граница кадастрового квартала
- 29:28:101114 - номер кадастрового квартала
- границы объектов капитального строительства
- 21 - обозначение кадастрового номера объекта недвижимости

Иванов Алексей Александрович 21.04.2021

Приложение

от 21.04.2021 № 1148-РЗ

Обозначение участка	Координаты, м		Сведения о кадастровом объекте
	X	Y	
1	658317	24879502	0,10
2	6583083	24879387	0,10
3	6580142	24879705	0,10
4	6577234	24879777	0,10
5	6571959	24854773	0,10
6	6570722	24856075	0,10
7	6569722	24856075	0,10
8	6569933	24856245	0,10
9	6569190	24856240	0,10
10	6569241	24856277	0,10
11	6569241	24856277	0,10
12	6569241	24856277	0,10
13	6569241	24856277	0,10
14	6569241	24856277	0,10
15	6569241	24856277	0,10
16	6569241	24856277	0,10
17	6569241	24856277	0,10
18	6569241	24856277	0,10
19	6569241	24856277	0,10
20	6569241	24856277	0,10
21	6569241	24856277	0,10
22	6569241	24856277	0,10
23	6569241	24856277	0,10
24	6569241	24856277	0,10
25	6569241	24856277	0,10
26	6569241	24856277	0,10
27	6569241	24856277	0,10
28	6569241	24856277	0,10
29	6569241	24856277	0,10
30	6569241	24856277	0,10
31	6569241	24856277	0,10
32	6569241	24856277	0,10
33	6569241	24856277	0,10
34	6569241	24856277	0,10
35	6569241	24856277	0,10
36	6569241	24856277	0,10
37	6569241	24856277	0,10
38	6569241	24856277	0,10
39	6569241	24856277	0,10
40	6569241	24856277	0,10
41	6569241	24856277	0,10
42	6569241	24856277	0,10
43	6569241	24856277	0,10
44	6569241	24856277	0,10
45	6569241	24856277	0,10
46	6569241	24856277	0,10
47	6569241	24856277	0,10
48	6569241	24856277	0,10
49	6569241	24856277	0,10
50	6569241	24856277	0,10
51	6569241	24856277	0,10
52	6569241	24856277	0,10
53	6569241	24856277	0,10
54	6569241	24856277	0,10
55	6569241	24856277	0,10
56	6569241	24856277	0,10
57	6569241	24856277	0,10
58	6569241	24856277	0,10
59	6569241	24856277	0,10
60	6569241	24856277	0,10
61	6569241	24856277	0,10
62	6569241	24856277	0,10
63	6569241	24856277	0,10
64	6569241	24856277	0,10
65	6569241	24856277	0,10
66	6569241	24856277	0,10
67	6569241	24856277	0,10
68	6569241	24856277	0,10
69	6569241	24856277	0,10
70	6569241	24856277	0,10
71	6569241	24856277	0,10
72	6569241	24856277	0,10
73	6569241	24856277	0,10
74	6569241	24856277	0,10
75	6569241	24856277	0,10
76	6569241	24856277	0,10
77	6569241	24856277	0,10
78	6569241	24856277	0,10
79	6569241	24856277	0,10
80	6569241	24856277	0,10
81	6569241	24856277	0,10
82	6569241	24856277	0,10
83	6569241	24856277	0,10
84	6569241	24856277	0,10
85	6569241	24856277	0,10
86	6569241	24856277	0,10
87	6569241	24856277	0,10
88	6569241	24856277	0,10
89	6569241	24856277	0,10
90	6569241	24856277	0,10
91	6569241	24856277	0,10
92	6569241	24856277	0,10
93	6569241	24856277	0,10
94	6569241	24856277	0,10
95	6569241	24856277	0,10
96	6569241	24856277	0,10
97	6569241	24856277	0,10
98	6569241	24856277	0,10
99	6569241	24856277	0,10
100	6569241	24856277	0,10
101	6569241	24856277	0,10
102	6569241	24856277	0,10
103	6569241	24856277	0,10
104	6569241	24856277	0,10

Обозначение участка	Координаты, м		Сведения о кадастровом объекте
	X	Y	
104	65127839	24850018	0,10
105	65127839	24850018	0,10
106	65115595	24850772	0,10
107	65115595	24850772	0,10
108	65115262	24850181	0,10
109	65115262	24850181	0,10
110	65115262	24850181	0,10
111	65115262	24850181	0,10
112	65115262	24850181	0,10
113	65115262	24850181	0,10
114	65115262	24850181	0,10
115	65115262	24850181	0,10
116	65115262	24850181	0,10
117	65115262	24850181	0,10
118	65115262	24850181	0,10
119	65115262	24850181	0,10
120	65115262	24850181	0,10
121	65115262	24850181	0,10
122	65115262	24850181	0,10
123	65115262	24850181	0,10
124	65115262	24850181	0,10
125	65115262	24850181	0,10
126	65115262	24850181	0,10
127	65115262	24850181	0,10
128	65115262	24850181	0,10
129	65115262	24850181	0,10
130	65115262	24850181	0,10